



სრულიად საკავშირო სასოფლო-სამეურნეო გამომწვევის მონაწილენი



სრულიად საკავშირო სასოფლო-სამეურნეო გამომწვევის მონაწილენი

ღიად გააჩვენებთა დამონსკრახი

ჩვენი სოციალისტური სამშობლოს მიწებზე...

ჩვენი მიწები ამ დარგში გავუზარალოთ...

საქართველოდან მოსკოვში

სრულიად საკავშირო სასოფლო-სამეურნეო გამომწვევაში...

აქედან ფართო ჩვენებით წარადგინოთ...

დღეს დამთავრებულიათვის გაიწვიოთ...

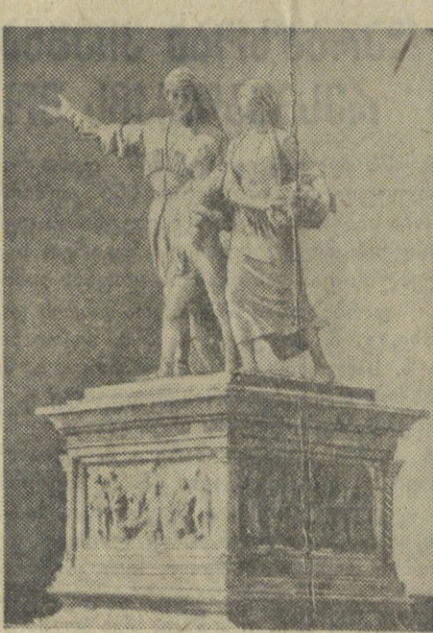
სადმი მიძღვნილია მთელი რიგი გამოკვლევები...

მიზნად მაქვს დასახული ახლო მომავალში...

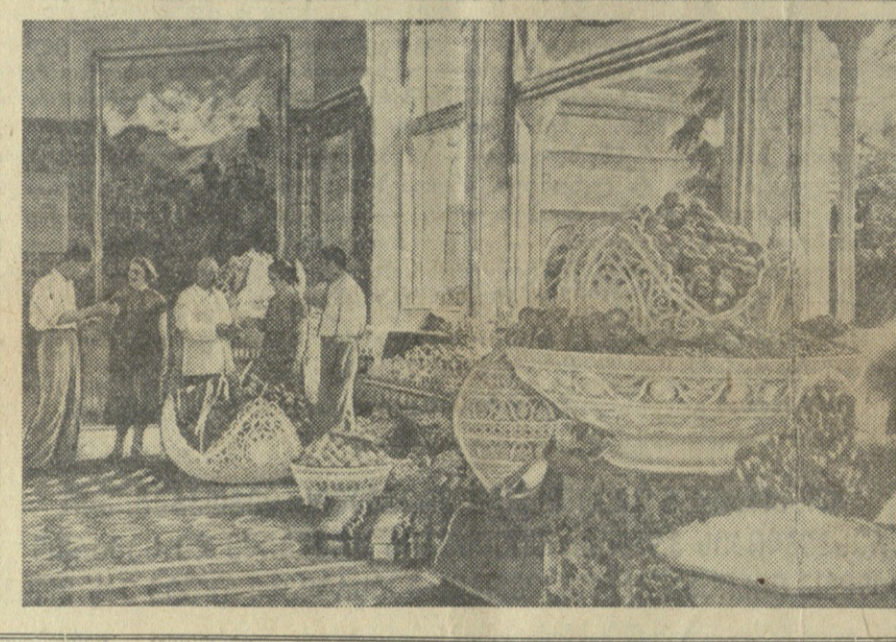
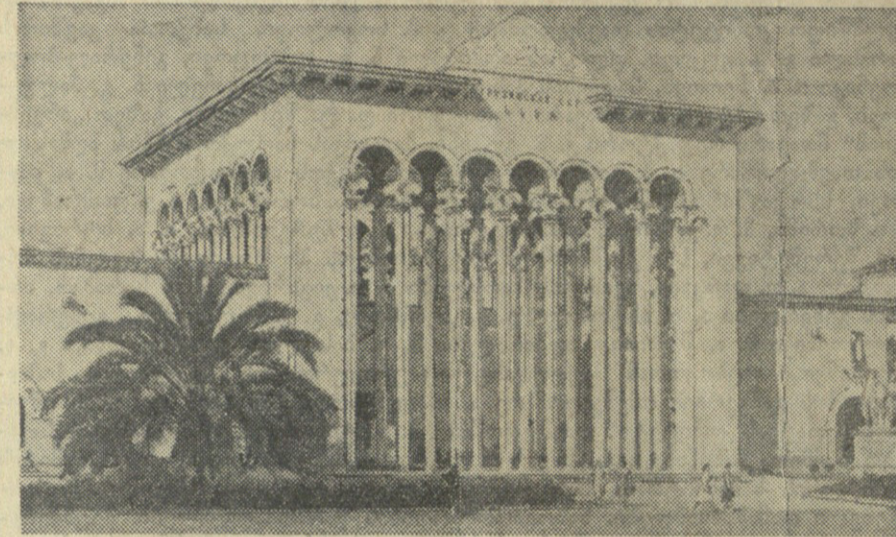
პროფესორი ვ. ბუღიაშვილი, საქართველოს სსრ მეცნიერებათა აკადემიის ნამდვილი წევრი.

საქართველოს პავილიონი

გამომწვევის ცენტრალური მოედანი, მდიდარი არქიტექტურით...



სურათი: წვეთი — ქანდაკება საქართველოს სსრ პავილიონის შესასვლელთან.



საქართველოდ წარმოების სახალხო ღაბილიკი

თამბაქო ჩვენს კომლექტებში წარმოების უწყვეტი...

1952-1953 წლებში 130 ჰექტარი პლანტაციის...

1952-53 წლების მიწვევებში მისი მიწები უფლებად...

კომლექტებში მრავალი მოწინავე ბრძოლა და აღიარება...

მიმდინარე წელს კომლექტებში გაღებულმა აქვთ...

ათვის ეს 3 ჰექტარი ყამირი, რომელსაც შეგიძლიათ...

საუბრის დროს კომლექტების მერგოლური...

ჩვენ მტკიცედ ვაძვირებთ მონაწილეობის მნიშვნელობას...

ჩვენი სიტყვა და საქმე ერთია. თვითღირსეულ...

ჩვენ სისარული გზებით გამოვყავით მონაწილეობის...

ახლა ამოცანა ის არის, რომ მაღალი მოსავალი...

ს. იოსება, სოციალისტური შრომის გმირი, გულრიფხის რაიონის...

მოწინავე გამოსვლების საგანძურში

დღეს გახსნილია სრულიად საკავშირო სასოფლო-სამეურნეო გამომწვევა...

პარტიამ და მოაზრობამ დიდი და კეთილშინაობით...

სრულიად საკავშირო სასოფლო-სამეურნეო გამომწვევაში...

მთელი ჩვენი ქვეყანა, მთელი მრავალმილიონიანი...

აქედან მოსახლად კაპიტალისტები მიახლოებენ...

თანამედროვე სასოფლო-სამეურნეო გამომწვევაში...

სოფლის მეურნეობის მიწვევაში და ორგანიზატორთა...

სოფლის მეურნეობის მეურნეობის მიწვევაში და ორგანიზატორთა...

სრულიად საკავშირო სასოფლო-სამეურნეო გამომწვევაში...

ნების მიღწევა საკავშირო დათვალიერებაზე...

1954 წლის სრულიად საკავშირო სასოფლო-სამეურნეო...

ჩვენი ქვეყნის ექვს მიწვევა კომლექტურად...

სრულიად საკავშირო სასოფლო-სამეურნეო გამომწვევაში...

გამომწვევაში ჩამოსული საკომლექტური ფერმები...

გამომწვევაში ჩამოსული საკომლექტური ფერმები...

დისტანსი, მროზა, სხვადასხვა კონსტრუქციის ოლიქის...

სოფლის მეურნეობის განვითარების მიზნად...

სრულიად საკავშირო სასოფლო-სამეურნეო გამომწვევაში...

გამომწვევაში ჩამოსული საკომლექტური ფერმები...

გამომწვევაში ჩამოსული საკომლექტური ფერმები...

ვისწავლოთ დარგობრივი პავილიონების ექვსი...

სრულიად საკავშირო სასოფლო-სამეურნეო გამომწვევაში...

გამომწვევაში ჩამოსული საკომლექტური ფერმები...

გამომწვევაში ჩამოსული საკომლექტური ფერმები...

გამომწვევაში ჩამოსული საკომლექტური ფერმები...

ბის შრომა, გააღვიძო მისი ნაყოფიერება.

სრულიად საკავშირო სასოფლო-სამეურნეო გამომწვევაში...

გამომწვევაში ჩამოსული საკომლექტური ფერმები...

გამომწვევაში ჩამოსული საკომლექტური ფერმები...

გამომწვევაში ჩამოსული საკომლექტური ფერმები...

სრულიად საკავშირო სასოფლო-სამეურნეო გამოფენის მონაწილენი

მოსწავლე-სამეურნეო უსასრულო სკოლა

საყოველთაო-სასალსო

ზ ი ი ი

უდიდეს სიზარულს განიცდი, ვამაცობ, რომ წილად მგელ ბედნიერად დავეყრდნობო...

არის დაფასებული, პრივილეგია 16 სოციალისტური შრომის გზით...

მევენახე ბრიგადირი ილია ვაკარაშვილი

სოფელ ჩუღურეთის კალინინის სახელობის კოლმეურნეობაში მევენახეობის ფართად არის განვითარებული...

რაც ჰქვია 71,5 ცენტნერ ყურძენს შეადგენს...



ნადავმა ტენის შერჩევა გადამწყვეტი ღონისძიებაა ვაზის განვითარებისა და უხვი მოსავლის მიღებისათვის...

კოლმეურნეობა ყოველწლიურად ყურძენს უხვ მოსავალს იღებს...

1953 წელს იმავე ფართობზე ბრიგადირმა მოიკრიბა 2,740 ცენტრული მაღალხარისხიანი ყურძენი...

კოლმეურნეობის მევენახეობის ბრიგადის 10 წევრმა მეთაურად ხელმძღვანელობს ი. ვაკარაშვილი...

მევენახეობის განვითარებაში მნიშვნელოვან როლს ასრულებს მუშაკთა მზადყოფნა...

ხილ-ბოსტნეულის ახალი ჯიშები

სერიოზულ მუშაობას ეწევა ხილ-ბოსტნეულის ადგილობრივი ჯიშების გამოვლენა-გავრცელება და ახალი უხვმოხარული ჯიშების გამოყვანისათვის...

სავალს იძლევიან, წარმატებით გარეგნობის მხსენი საფრის ხასხაზე, კარგ გემოთა და ძლიერი სურნელებით...

ამ ინიციატორს გასაპირებლად გამოიყენეთ იგი...

სოფლის მეურნეობის მევენახეობაში კანდიდატი ილია ვაკარაშვილი...

მტ-ის გადაწყვეტილება

ყოველწლიურად იზრდება ლაგოდების საყრდენ-სამეურნეო მანქანა-ტრაქტორთა სადგურის ტექნიკური აღჭურვილობა...



რამდენიმე წელია მტ-ში დამართულია კომბაინების მუშაობა მარტო-მარტო გრაფიკით...

მტ-ის გადაწყვეტილებით, მტ-ის სადგურის ტექნიკური აღჭურვილობის განვითარებაში მნიშვნელოვან როლს ასრულებს მუშაკთა მზადყოფნა...

ბას, ამეგვს დისკობლინას, აელემენტარული და რაც მთავარია, კომბაინების ენერჯია შრომის ნაყოფიერების გადიდებისათვის...

მევენახეობის განვითარებაში მნიშვნელოვან როლს ასრულებს მუშაკთა მზადყოფნა...

მნიშვნელოვან როლს ასრულებს მუშაკთა მზადყოფნა...

მნიშვნელოვან როლს ასრულებს მუშაკთა მზადყოფნა...

მნიშვნელოვან როლს ასრულებს მუშაკთა მზადყოფნა...

როგორ გავხადოთ ფვალადობა

მწველად ვეშაობ ბათუმის რაიონის კიროვის სახელობის კოლმეურნეობის მრეგებლობის ფრმში 1951 წლიდან...

ლოს და ვერც წამთის პერიოდში მაღალ წველადობას ვერ მიიღებ...

მნიშვნელოვან როლს ასრულებს მუშაკთა მზადყოფნა...

ქართული ჩაი

სულეტიის იმ ზეგნებს, რომლებზეც ბუნების დღმა გარდაქმნილია...



სულეტიის იმ ზეგნებს, რომლებზეც ბუნების დღმა გარდაქმნილია...

მწველია გ. ვარშაძე მუშაობს დროს...

ფოტო გ. ვინაზაძეს...

მნიშვნელოვან როლს ასრულებს მუშაკთა მზადყოფნა...

გამოფენა სახალსო უნივერსიტეტი

სოფლიად საკავშირო სასოფლო-სამეურნეო გამოფენა გამოცდილების დიდ სკოლაა...

სასოფლო-სამეურნეო გამოფენის მონაწილე ფართი ჩვენებით...

ჩვენი წარმატება დღისხარული

გვრ კოლმე 1934 წელს, როცა ბატარა ვეჯი, შობილბის სიზარულთა ადგილზე...

მნიშვნელოვან როლს ასრულებს მუშაკთა მზადყოფნა...

სოფლის მეურნეობის განვითარებაში მნიშვნელოვან როლს ასრულებს მუშაკთა მზადყოფნა...



მნიშვნელოვან როლს ასრულებს მუშაკთა მზადყოფნა...

მნიშვნელოვან როლს ასრულებს მუშაკთა მზადყოფნა...

ბაბინა ჩხაიძე

მხარის რაიონის სოფელ შრომაში ორჯანოების სახელობის კოლმეურნეობის მერგოლერი...

მნიშვნელოვან როლს ასრულებს მუშაკთა მზადყოფნა...

პროფესორი მ. ბახტაძე

სსრ კავშირის უმაღლესი სახელმწიფო ინსტიტუტის სტრუქტურის განყოფილების გამგე...

მნიშვნელოვან როლს ასრულებს მუშაკთა მზადყოფნა...

