





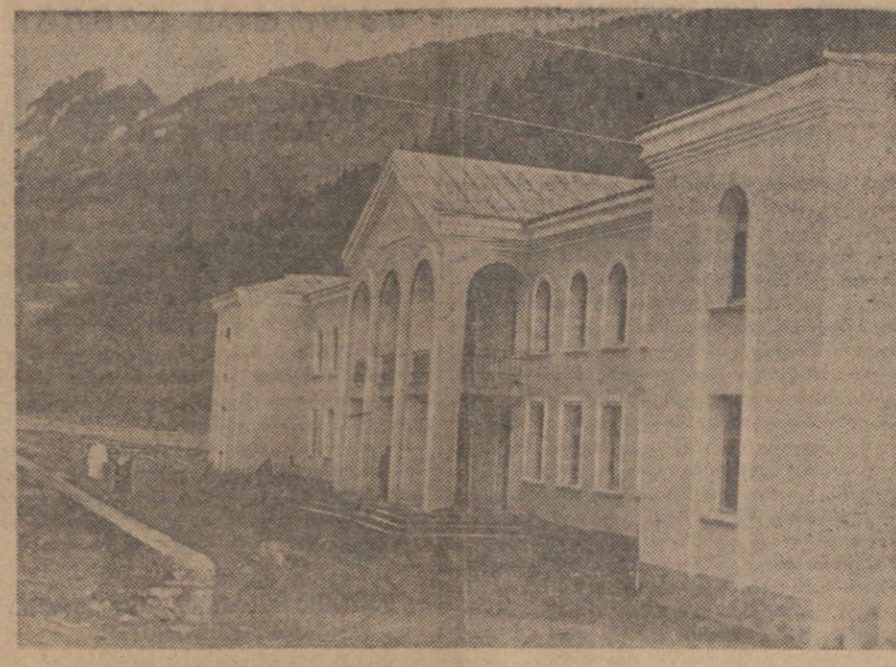


წერილები რედაქციას

შენაშუალოდ გასული წელიწადის შედეგები

ტყეველური მუშაკების სიხარული შეგინდნენ ქვეყნის ცენტრში რეკონსტრუქციის ახალი გეგმის შემუშავების...

გაგანობილი სატელეფონო ქსელი გაგრძელდა ქვეყნის მთელ ტერიტორიაზე...



წინაშესწავლის სახელოსნოს ახალი შენობა.

დაპირისპირებული ურთიერთობების დასრულება

ლიტვის გაერთიანების რაიონის ერთ-ერთი დიდი სოფელია. იგი დედაქალაქ...

ლიტვის კეთილმოწყობილი სასოფლო-სამეურნეო რაიონია. მარტოა, სოფლის ცენტრში...

საგზოო მშენებლობა

სასოფლო საგზო და სკოლა

კლასში შევსების მასწავლებელმა პირველად იმ მერხს მოაწვდინა თვალის...

ცულ ამინდში დიდ გაჭირვებას განიცდიან ბავშვები, რომლებიც სკოლიდან 4-5 კილომეტრზე ცხოვრობენ...

შენაშუალოდ გასული წელიწადის შედეგები

შედეგების რაიონის ნარკუნის საფრთხილი განხილვების სხვა სოფლებში...

ლოს კომუნისტის, „საქართველოს კომუნისტის“, „დროსის“, „დროის“ და სხვა...

კომუნისტური ურთიერთობების დასრულება

საქართველოში დიდი სოფელია ბორჯომის რაიონში. აქ ხუთასამდე მოსახლეა...

ნა თავისი სპეციალისტი და იღვდა საბუნებრივად გადასახდა. კავშირგაბმულობის ბორჯომის რაიონში...

კომუნისტური ურთიერთობების დასრულება

საბჭოთა კავშირის კომუნისტური პარტიის ცენტრალური კომიტეტის 1953 წლის სექტემბრის პლენუმის...

გი. კვლასაბურთის სხვადასხვაგვარი, მაგრამ უფრო გაგრძობილია ჩარბევილი ტიპის კვლასაბურთები...

კომუნისტური ურთიერთობების დასრულება

საბჭოთა კავშირის კომუნისტური პარტიის ცენტრალური კომიტეტის 1953 წლის სექტემბრის პლენუმის...

საბჭოთა კავშირის კომუნისტური პარტიის ცენტრალური კომიტეტის 1953 წლის სექტემბრის პლენუმის...

ბავშვები და მათი მოვლა

ბავშვების მოვლა, განსაკუთრებით დასახლებული პუნქტების გარეუბანებში...

ბავშვების მოვლა, განსაკუთრებით დასახლებული პუნქტების გარეუბანებში...

საბჭოთა კავშირის კომუნისტური პარტიის ცენტრალური კომიტეტის 1953 წლის სექტემბრის პლენუმის დასაწყისი

საბჭოთა კავშირის კომუნისტური პარტიის ცენტრალური კომიტეტის 1953 წლის სექტემბრის პლენუმის დასაწყისი...

საბჭოთა კავშირის კომუნისტური პარტიის ცენტრალური კომიტეტის 1953 წლის სექტემბრის პლენუმის დასაწყისი...

