



კომუნისტი

საქართველოს კომუნისტური პარტიის ცენტრალური კომიტეტის, თბილისის კომიტეტისა და საქართველოს სსრ მშრომელთა დამატებითი საპროფკავშირის ორგანო
კომუნისტი — ორგანო ცკი ორგანიზაციისა და საბჭოთაო დელეგირებულთა კავშირისა და საქართველოს სსრ მშრომელთა დამატებითი საპროფკავშირის ორგანო

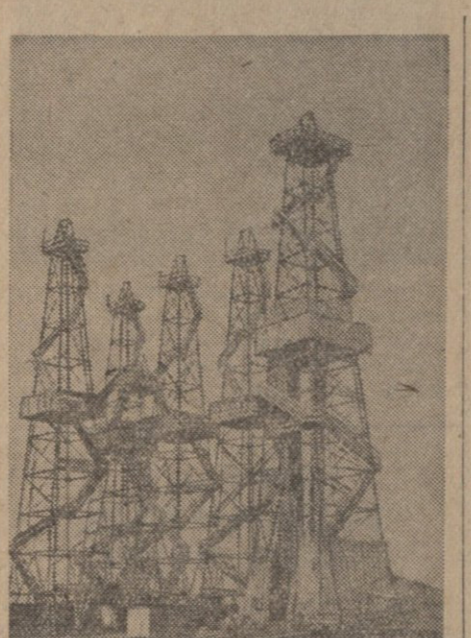
საბჭოთა კავშირის 35-ე წელიწადი
№ 62 (10148) საშუალო, 15 მარტი, 1955 წ. ფასი 20 კაპ.

დღეს მთელი საქართველო ერთმანეთს უკავშირებს. ვინ ჩაირიცხა სასოფლო-სამეურნეო ინსტიტუტის დაუსრულებელი განყოფილებაზე? (მე-3 გვერდი).
მ. კვეციანი. — დიდი ფრანგი მოაზროვნე, (მე-3 გვერდი).
მშვილდის მსოფლიო საბჭოს პრეზიდიუმი (მე-3 გვერდი).
კორეის სახალხო-დემოკრატიული რესპუბლიკის უმაღლესი სახალხო კრების დეკლარაცია (მე-3 გვერდი).
უცხოეთის ინფორმაციები (მე-4 გვერდი).

საუბრალოდ ხელმძღვანელობა პარტიის ბანაკში

დღესდღეობა ახალია. წყვეტს საბჭოთა ხალხი საბჭოთა კავშირის კომუნისტური პარტიის ცენტრალური კომიტეტის იანვრის პლენუმისა და სსრ კავშირის უმაღლესი საბჭოს მეორე სესიამ მიღებული გადაწყვეტილება, რომ საქართველოში დამატებითი მუშაკების გაწვევასთან დაკავშირებით უნდა იქნას მიღებული გადაწყვეტილება. ამ გადაწყვეტილებასთან დაკავშირებით უნდა იქნას მიღებული გადაწყვეტილება. ამ გადაწყვეტილებასთან დაკავშირებით უნდა იქნას მიღებული გადაწყვეტილება.

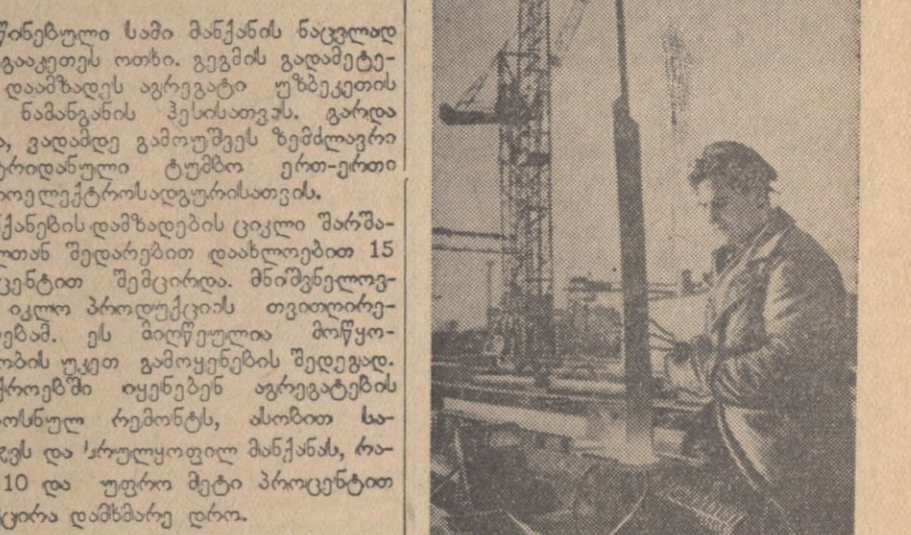
ჩვენს დიდ სამშობლოში



ბაქო. ნავთობის საბრუნავი ზღვაში ფართოდ იყენებენ გერმანულ ტექნიკას. ნავთობის საბრუნავი ზღვაში ფართოდ იყენებენ გერმანულ ტექნიკას. ნავთობის საბრუნავი ზღვაში ფართოდ იყენებენ გერმანულ ტექნიკას.

პილოტურად სოფლის კავშირების

სისარტი (სვერდლოვსკის ოლქი). (საქდესი). ურალის პილოტურად სოფლის კავშირების დაყვანის შემდეგ, ურალის პილოტურად სოფლის კავშირების დაყვანის შემდეგ, ურალის პილოტურად სოფლის კავშირების დაყვანის შემდეგ.



საუბარი სსრ კავშირის მდინარეებთან

საუბარი სსრ კავშირის მდინარეებთან. საუბარი სსრ კავშირის მდინარეებთან. საუბარი სსრ კავშირის მდინარეებთან.

პარტიის წევრებისა და კანდიდატების იდეოლოგიის დონის ამაღლებას მძლავრ საშუალებას მარქსისტ-ლენინიზმის პროპაგანდაში. პარტიის წევრებისა და კანდიდატების იდეოლოგიის დონის ამაღლებას მძლავრ საშუალებას მარქსისტ-ლენინიზმის პროპაგანდაში.

ახალი მსუბუქი ავტომანქანები

ბორჯომი, 12 მარტი. (საქდესი). გ. მ. ბოლოტოვის სახელობის საავტომობილო ქარხანაში გამოშვდა ახალი მსუბუქი ავტომანქანები. ბორჯომი, 12 მარტი. (საქდესი). გ. მ. ბოლოტოვის სახელობის საავტომობილო ქარხანაში გამოშვდა ახალი მსუბუქი ავტომანქანები.

სახალხო დემოკრატიის ქვეყნებში

სახალხო დემოკრატიის ქვეყნებში. სახალხო დემოკრატიის ქვეყნებში. სახალხო დემოკრატიის ქვეყნებში.

კორეის სახალხო-დემოკრატიული რესპუბლიკის 1955 წლის მიზნები

სახალხო დემოკრატიის ქვეყნებში. კორეის სახალხო-დემოკრატიული რესპუბლიკის 1955 წლის მიზნები. კორეის სახალხო-დემოკრატიული რესპუბლიკის 1955 წლის მიზნები.

ბროშურად გამოვიდა ვახსი ნ. ა. გუბანიის სიყვარული

ბროშურად გამოვიდა ვახსი ნ. ა. გუბანიის სიყვარული. ბროშურად გამოვიდა ვახსი ნ. ა. გუბანიის სიყვარული.

ჩინოვანების მინიმალური რაოდენობის

ჩინოვანების მინიმალური რაოდენობის. ჩინოვანების მინიმალური რაოდენობის.

გადაწყვეტილება მიღებულია

გადაწყვეტილება მიღებულია. გადაწყვეტილება მიღებულია.

საბჭოთა წინის გამოცემა

საბჭოთა წინის გამოცემა. საბჭოთა წინის გამოცემა.

გადაწყვეტილება მიღებულია

გადაწყვეტილება მიღებულია. გადაწყვეტილება მიღებულია.

გადაწყვეტილება მიღებულია

გადაწყვეტილება მიღებულია. გადაწყვეტილება მიღებულია.

გადაწყვეტილება მიღებულია

გადაწყვეტილება მიღებულია. გადაწყვეტილება მიღებულია.

გადაწყვეტილება მიღებულია

გადაწყვეტილება მიღებულია. გადაწყვეტილება მიღებულია.

გადაწყვეტილება მიღებულია

გადაწყვეტილება მიღებულია. გადაწყვეტილება მიღებულია.

გადაწყვეტილება მიღებულია

გადაწყვეტილება მიღებულია. გადაწყვეტილება მიღებულია.

გადაწყვეტილება მიღებულია

გადაწყვეტილება მიღებულია. გადაწყვეტილება მიღებულია.

გადაწყვეტილება მიღებულია

გადაწყვეტილება მიღებულია. გადაწყვეტილება მიღებულია.

გადაწყვეტილება მიღებულია

გადაწყვეტილება მიღებულია. გადაწყვეტილება მიღებულია.

გადაწყვეტილება მიღებულია

გადაწყვეტილება მიღებულია. გადაწყვეტილება მიღებულია.

გადაწყვეტილება მიღებულია

გადაწყვეტილება მიღებულია. გადაწყვეტილება მიღებულია.

გადაწყვეტილება მიღებულია

გადაწყვეტილება მიღებულია. გადაწყვეტილება მიღებულია.

კომუნისტური ცენტრი

კომუნისტური ცენტრის მდივანის პარტიული მუშაობის დასახელება

ამ ერთი წლის წინათ ჩვენთან ყველაზე ჩამორჩენილი დარგი, რაც კომუნისტური ცენტრის გაშვების, კომუნისტების და ყველა კომუნისტის აღზრდის, მეცხოველეობა იყო. მთელი რიგი წლების განმავლობაში კომუნისტურ ცენტრს ვერ დაელოდა მეცხოველეობაში არსებული ჩამორჩენა, თუმცა ამის შესაძლებლობა არც არაა. განსაკუთრებით დაბალი იყო პარტიული მდივანის მუშაობა. ამას მიუხედავად კომუნისტური ცენტრის დაარსების შემდეგ ცხოველება: 1951 წელს თვითივლი საფუძვრად ქროხანზე მიღებულ იქნა 284 ლიტრი რძე, 1952 წელს — 427 ლიტრი, ხოლო 1953 წელს — 557 ლიტრი, გეგმა კი 840 ლიტრი ითვალისწინებდა.

კომუნისტური ცენტრის გაშვების და პარტიული მდივანის მუშაობის დასახელება კომუნისტური ცენტრის მდივანის მუშაობის დასახელება, რომლის მიხედვითაც კომუნისტური ცენტრის მდივანი უნდა იყოს, რომელიც უნდა იყოს კომუნისტური ცენტრის მდივანი. ამის შესახებ კომუნისტური ცენტრის მდივანი უნდა იყოს, რომელიც უნდა იყოს კომუნისტური ცენტრის მდივანი.

ჯიშის ძროხებს დიდად როდი ჩამოუვარდობდა.

პარტიულმა ორგანიზაციამ კომუნისტური ცენტრის გაშვებისათვის ერთად განსაკუთრებული ყურადღება დაუთმო წინაინ საკვების დამზადებას. ერთდროულად პარტიული მდივანის მუშაობის დასახელება, რომლის მიხედვითაც კომუნისტური ცენტრის მდივანი უნდა იყოს, რომელიც უნდა იყოს კომუნისტური ცენტრის მდივანი.

ჩვენთან ბევრი რამ გაკეთდა პარტიული მდივანის მუშაობის დასახელება, რომლის მიხედვითაც კომუნისტური ცენტრის მდივანი უნდა იყოს, რომელიც უნდა იყოს კომუნისტური ცენტრის მდივანი.

კვლევა აჩვენებს, რომლებიც მეცხოველეობის ფერმის მუშაობის დასახელება, პარტიული მდივანის მუშაობის დასახელება, რომლის მიხედვითაც კომუნისტური ცენტრის მდივანი უნდა იყოს, რომელიც უნდა იყოს კომუნისტური ცენტრის მდივანი.



ლაგანურების მიმოხილვაში ხშირად აკრებიან ახალგაზრდა მშენებლებს და ინტერესთა კონსულტაციას ახალ ურბანულ-გაყვანილობის სმარტისთვის: ახალგაზრდების ერთი ჯგუფი მიმოხილვაში, ფოტო მ. გოჭაშვილი.

საკომუნისტური პარტიული მდივანის მუშაობის დასახელება

ლაგანურების მიმოხილვაში ხშირად აკრებიან ახალგაზრდა მშენებლებს და ინტერესთა კონსულტაციას ახალ ურბანულ-გაყვანილობის სმარტისთვის: ახალგაზრდების ერთი ჯგუფი მიმოხილვაში, ფოტო მ. გოჭაშვილი.

კომუნისტური ცენტრის მდივანის მუშაობის დასახელება

ახალგაზრდა ელემენტებისთვის სპორტული ცენტრის გაშვების დასახელება, რომლის მიხედვითაც კომუნისტური ცენტრის მდივანი უნდა იყოს, რომელიც უნდა იყოს კომუნისტური ცენტრის მდივანი.

სპორტული ცენტრის გაშვების დასახელება, რომლის მიხედვითაც კომუნისტური ცენტრის მდივანი უნდა იყოს, რომელიც უნდა იყოს კომუნისტური ცენტრის მდივანი.

სპორტული ცენტრის გაშვების დასახელება, რომლის მიხედვითაც კომუნისტური ცენტრის მდივანი უნდა იყოს, რომელიც უნდა იყოს კომუნისტური ცენტრის მდივანი.

სპორტული ცენტრის გაშვების დასახელება, რომლის მიხედვითაც კომუნისტური ცენტრის მდივანი უნდა იყოს, რომელიც უნდა იყოს კომუნისტური ცენტრის მდივანი.

არსებული მდგომარეობა გვიჩვენებს, რომ მეცხოველეობის ჩამორჩენის განმარტებისას საჭირო იყო ორი ძირითადი ამოცანის დადგენა: საკვების ბაზის გადიდება და პარტიული მდივანის მუშაობის გაძლიერება.

საქმე იმით დაიწყო, რომ მეცხოველეობის ფერმის ჩამორჩენილი პარტიული მდივანის მუშაობის დასახელება, რომლის მიხედვითაც კომუნისტური ცენტრის მდივანი უნდა იყოს, რომელიც უნდა იყოს კომუნისტური ცენტრის მდივანი.

პარტიული მდივანის მუშაობის დასახელება, რომლის მიხედვითაც კომუნისტური ცენტრის მდივანი უნდა იყოს, რომელიც უნდა იყოს კომუნისტური ცენტრის მდივანი.

საკომუნისტური პარტიული მდივანის მუშაობის დასახელება, რომლის მიხედვითაც კომუნისტური ცენტრის მდივანი უნდა იყოს, რომელიც უნდა იყოს კომუნისტური ცენტრის მდივანი.

გუბიის წყლის პირას

რონის ხეობაში წყლის ხმაურს ხმაურს. წყალტუბოში კი წყლის და თბილი ამინდი. სახარებაში მდებარე შენობების დასავლეთით, შევსებულ საოცრად გვიშვებებს მოსახლენი საკომუნისტური ნაკვეთების გაშენება.

წყლის მუშაობის თვითად მოქმედებით ორსართულიანი შენობის ერთ ოთახში მდებარე მისაღობი მზარეპიანი ვაკუი და ხარბად ჩასქვრის მის წინ გადამდებ ახალ გაზს.

წყლის მუშაობის თვითად მოქმედებით ორსართულიანი შენობის ერთ ოთახში მდებარე მისაღობი მზარეპიანი ვაკუი და ხარბად ჩასქვრის მის წინ გადამდებ ახალ გაზს.

წყლის მუშაობის თვითად მოქმედებით ორსართულიანი შენობის ერთ ოთახში მდებარე მისაღობი მზარეპიანი ვაკუი და ხარბად ჩასქვრის მის წინ გადამდებ ახალ გაზს.

წყლის მუშაობის თვითად მოქმედებით ორსართულიანი შენობის ერთ ოთახში მდებარე მისაღობი მზარეპიანი ვაკუი და ხარბად ჩასქვრის მის წინ გადამდებ ახალ გაზს.

წყლის მუშაობის თვითად მოქმედებით ორსართულიანი შენობის ერთ ოთახში მდებარე მისაღობი მზარეპიანი ვაკუი და ხარბად ჩასქვრის მის წინ გადამდებ ახალ გაზს.

