

ალეოვსკრათი შუფარხბანი საბინაო შუენელოზაში

კომუნისტური პარტია და საბჭოთა მთავრობა განხორციელებს...

დადგა ახალი სამუშაო წესი, მეექვსე ხუთწლიანი, დიდ სამუშაო პერიოდში...

ახალი სამუშაო წესი მუდმივად აძლიერებს საბჭოთა კავშირის...

აქტიური მუშაობის განხორციელებაში მნიშვნელოვან როლს...

ბროშურად გამოიცა მასობრივი ტრიატი (საქდესი).

ჩვენს დიად სამშობლოში

ლავიის სსრ უაღლესი საბჭოთა ეპოქის სსრ

რამა, 5 იანვარი. (საქდესი). დღეს აქ მუშაობა დაამთავრა...

მოხსენების გამო გაიმართა კამათი, რომელშიც მონაწილეობდა...

დაამტკიცებულა აგრეთვე ლავიის სსრ უმაღლესი საბჭოს...

აქტიურად მუშაობს საბჭოთა კავშირის კომუნისტური პარტია...

სამუშაო წესი მუდმივად აძლიერებს საბჭოთა კავშირის...

ბროშურად გამოიცა მასობრივი ტრიატი (საქდესი).

1955 წლის აკადემიური პრემიის მიკუთვნება

აიბობთ სამეცნიერო ექსპედიცია გულოდინელ სწავლობდა...

რესპუბლიკისა და მთელი რიგი სხვა ქვეყნების ნიადაგების...

მეცნიერებს, რომლებმაც შეასრულეს ეს კაპიტალური შრომა...

სალონების მუშაობაში და მთელი რიგი სხვა ქვეყნების...

საბჭოთა კავშირის კომუნისტური პარტია...

სამუშაო წესი მუდმივად აძლიერებს საბჭოთა კავშირის...

ბროშურად გამოიცა მასობრივი ტრიატი (საქდესი).

ულაჟკომპაული შუაოცს უაღლესი

პრემიის მიკუთვნება (საქდესი). კრივი როგორც სამეცნიერო...

საბჭოთა კავშირის კომუნისტური პარტია...

სამუშაო წესი მუდმივად აძლიერებს საბჭოთა კავშირის...

სამუშაო წესი მუდმივად აძლიერებს საბჭოთა კავშირის...

სამუშაო წესი მუდმივად აძლიერებს საბჭოთა კავშირის...

სამუშაო წესი მუდმივად აძლიერებს საბჭოთა კავშირის...

ბროშურად გამოიცა მასობრივი ტრიატი (საქდესი).

1956 წლის ახალი აკადემიური პრემიის მიკუთვნება

პრემიის მიკუთვნება (საქდესი). დღეს სტალინის სახელობის...

საბჭოთა კავშირის კომუნისტური პარტია...

სამუშაო წესი მუდმივად აძლიერებს საბჭოთა კავშირის...

სამუშაო წესი მუდმივად აძლიერებს საბჭოთა კავშირის...

სამუშაო წესი მუდმივად აძლიერებს საბჭოთა კავშირის...

სამუშაო წესი მუდმივად აძლიერებს საბჭოთა კავშირის...

ბროშურად გამოიცა მასობრივი ტრიატი (საქდესი).



30 ნომერის კალინინის დაჯილდოება...



სამუშაო წესი მუდმივად აძლიერებს საბჭოთა კავშირის...

ბროშურად გამოიცა მასობრივი ტრიატი (საქდესი).

ბროშურად გამოიცა მასობრივი ტრიატი (საქდესი).

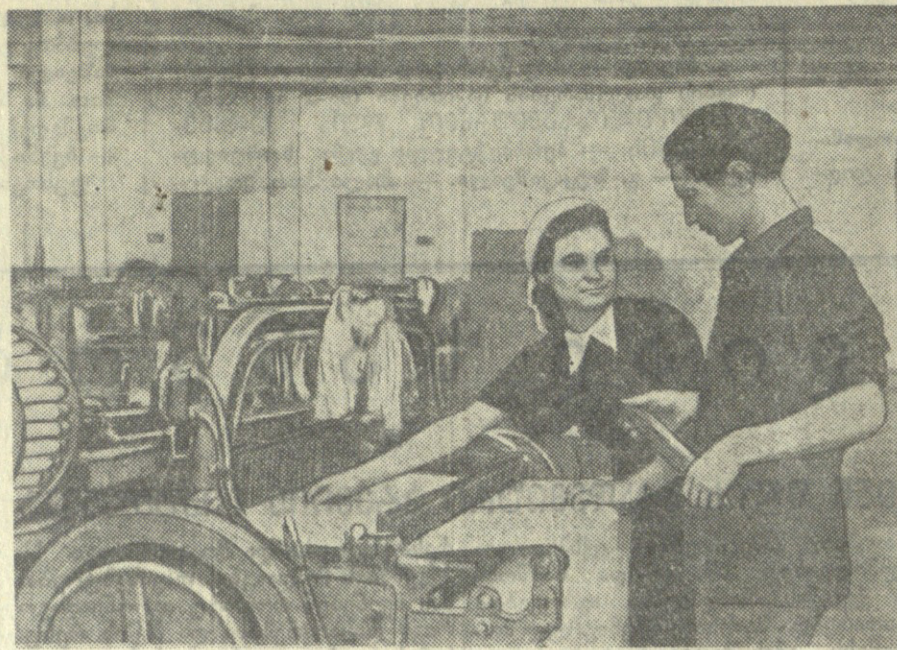


პარტიის XX ყრილობის აღსანიშნავად

მომავალში სასოფლო-სამეურნეო რეკონსტრუქციის საქმეებში

ლიტონი გავიის გადამამუშავებელი

ზმისტაშვილი. (საქ. კორ.). დერო-შენადობითაა ქარხნის კოლექტივმა, რომელმაც გადაჭარბებით შეასრულა გასული წლის საწარმოო გეგმა...



გორის ბამბის კომბინატის კოლექტივმა ახალი წლის პირველი დღეებიდან დაიწყო მუშაობა პარტიის XX ყრილობის აღსანიშნავად...

მონიშნული ჩიხვები

ტყევის მონიშნული. (საქ. კორ.). მიმდინარე წლის პირველი დღეებიდან ტყეების მონიშნვის მუშაობები დაიწყო...

სიახლენი თბილისის სართავ-სატრიკოტაჟო კომბინატში

მაღალი საწარმოო მაჩვენებლებით, ახალი გაუმჯობესებული ტექნიკის გამოყენებით, მრავალ მიწვევასთან ერთად...

გასული წლის საწარმოო გეგმა აქ შესრულებულია ვადად და საგრძნობი გადახედებით, გამოშვებულია 101,7 ტონა ზეგამბის ნართი და გეგმის გადამტებით მოქსოვილი 52.900 წყვეტი...

კომბინატის საწარმოებში რიგგარეშე მუშაობის ხელს უწყობს რაციონალიზაციის ღონისძიებები...

ბ. ბაქაური, ი. ალისაშვილი.

ახალი მშენიშის რანგის შედეგად

ბორჯომი. (საქ. კორ.). შუშის ქარხნის კოლექტივმა, რომელიც ჩამბულია პარტიის XX ყრილობის აღსანიშნავად...

პარტიული ცხოვრება

ჩვენი ქვეყნის ცხოვრებაში ხშირად ხდება უღიარებელი პოლიტიკური მნიშვნელობის ამბები. კომუნისტური პარტიის და საბჭოთა მთავრობის აზროვნება...

პროპაგანდისტიანი უნივერსალი

ამ მოგზაურობაში განაშტეტა მშვიდობის მოყვარე ძალა პოლიტიკური მთავრობის და იგი წარმოადგენს ხალხთა თანასწორუფლებიანობისა და მეგობრობის იდეის, სხვადასხვა საზოგადოებრივი სისტემების შიგნით...

ამ მიზნით პოლიტიკის წრეები ახლა დიდი პოპულარობით სარგებლობენ. ამ წრეებში მკაცრად მართალია მიმდინარე მნიშვნელობის თანამედროვეობის საკითხები...

საქართველოში სოფლად მშენებლობა ფართო მასშტაბით არის გახიზნული, ხოლო პერსპექტივები კიდევ უფრო დიდია. ჩვენს რესპუბლიკაში 1960 წლისათვის მართო მეცხოველეობა უნდა აშენდეს სადგომები 200 ათასი სული მსხვერფივსა...

მაშინა-ტრაქტორთა სადგურებთან აღმშენებელი მეურნეობის მუშაკთა მუშაობა უნდა ახლო მომავალში თეოთეული მტკ-ს მუშაობა დაიწყო მოსახლეობის რაოდენობა 2 ათასი კაცს მიაღწევს...

მაგრამ თუ მშენებლობის დაგეგმარების საკითხი სახელმწიფო სექტორში (საბჭოთა მეურნეობის) და მანქანა-ტრაქტორთა სადგურებში) ასე თუ ისე გადაჭრილია, საყოფაცხოვრებო მშენებლობის დაგეგმარების საკითხი...

მაშინა-ტრაქტორთა სადგურის მშენებლობის კომპლექსში საქართველოს პარტიის კომიტეტის რეკონსტრუქციის განყოფილება უნდა დაიწყო მანქანა-ტრაქტორთა სახელოსნო, ორისა და ფარულ ტრაქტორებისათვის...

ზონას ზედ აღსავს საცხოვრებელი ზონა კულტურული და საყოფაცხოვრებო ნაგებობებით.

ასეთი გადამწყვეტი გარკვეული უბნის რეკონსტრუქცია აქვს: ხდება ერთობლივი მშენებლობა უწყობა და ელექტრობით და აღივლინა საერთო გზებისა და კანალიზაციის მშენებლობა...

მაგრამ მიუხედავად ამ უბნის რეკონსტრუქციისა, უკეთესი მტკ-ის საწარმოო ზონა აშენდეს სოფლის გარეთ, ხოლო საცხოვრებელი და სასოფლის მეურნეობის უბნები უნდა აშენდეს არ ახლოს, მის გარეშე უნდა შეიქმნას მანქანა-ტრაქტორთა სადგურების მსგეილი კულტურულ-საყოფაცხოვრებო ნაგებობები...

ამასთან, მცირე გამოწვევის გარდა, საცხოვრებელი უბნების გაშენება სოფლად უგეგმოდ ხდება, საცხოვრებელი უბნების ფუნქციონალური და რეკონსტრუქციის საკითხი...

გასული წლის საქსოფლო-სამეურნეო რეკონსტრუქციის საქმეებში დაამუშავდა მრავალი ნაგებობა ტიპური პარტიული საბჭოთა კავშირის რაიონებისათვის...

ქათმეობის, სქიშხლის, სპორტის, სანაღობო, სავაჭრო, სავაჭრო ტიპური პროექტების რეკონსტრუქცია, და მისობრივი ტრიალი მათი გამარჯვება დაგეგმულია...

ჩვენ დაგეგმივით აგრეთვე საყოფაცხოვრებო კანტინის და 300-დღეობის სასოფლო-სოფლის საქართველოს პარტიისათვის შესაფერის ტიპური პროექტები...

საყოფაცხოვრებო მშენებლობაში განსაკუთრებული ყურადღება უნდა მიექცეს პარტიული საბჭოთა კავშირის რაიონებისათვის უბნების დაგეგმარებას...

სოფლის ობიექტების დაგეგმარებაში ამ ბოლო დროს ინერგება ასაწყობი კონსტრუქციები. მაგალითად, ამჟამად რეკონსტრუქციის ფერმისათვის შემდგომი საძირკის და სალონის მშენებელი...

საბჭოთა კავშირის კომუნისტური პარტიის ცენტრალური კომიტეტისა და სსრ კავშირის მინისტრთა საბჭოს დადგენილი დავალებებისა და მშენებლობის შედეგების აღმოფხვრის შესახებ...

ბ. ჩხეიძე, საქსოფლო-სამეურნეო რეკონსტრუქციის მთავარი ინჟინერი.

პროპაგანდისტიანი უნივერსალი

ჩვენი ქვეყნის ცხოვრებაში ხშირად ხდება უღიარებელი პოლიტიკური მნიშვნელობის ამბები. კომუნისტური პარტიის და საბჭოთა მთავრობის აზროვნება...

პროპაგანდისტიანი უნივერსალი

ამ მოგზაურობაში განაშტეტა მშვიდობის მოყვარე ძალა პოლიტიკური მთავრობის და იგი წარმოადგენს ხალხთა თანასწორუფლებიანობისა და მეგობრობის იდეის, სხვადასხვა საზოგადოებრივი სისტემების შიგნით...

ამ მიზნით პოლიტიკის წრეები ახლა დიდი პოპულარობით სარგებლობენ. ამ წრეებში მკაცრად მართალია მიმდინარე მნიშვნელობის თანამედროვეობის საკითხები...

პროექტებისა და მშენებლობაში ზედმეტი პარტიული მნიშვნელობის მნიშვნელობის ამბები. კომუნისტური პარტიის და საბჭოთა მთავრობის აზროვნება...

სოფლის ობიექტების დაგეგმარებაში ამ ბოლო დროს ინერგება ასაწყობი კონსტრუქციები. მაგალითად, ამჟამად რეკონსტრუქციის ფერმისათვის შემდგომი საძირკის და სალონის მშენებელი...

საბჭოთა კავშირის კომუნისტური პარტიის ცენტრალური კომიტეტისა და სსრ კავშირის მინისტრთა საბჭოს დადგენილი დავალებებისა და მშენებლობის შედეგების აღმოფხვრის შესახებ...

აქამდენი მომზადებული ცნობა ამა თუ იმ საკითხზე, კარგია, როცა ცოცხალი საუბრის მეთოდით ერთად პრაქტიკაში იყენებენ ცალკეულ მსმენელთა ინფორმაციის განხილვას. იმ წრეებში, სადაც მსმენელთა მნიშვნელობა ნაკლებმნიშვნელოვანია, ძირითადი მეთოდია გაშლილი საუბრის მეთოდი...

მიმდინარე პოლიტიკის წრეების ბევრი მსმენელი კარგი აზროვნება პარტიული განათლების ამ ფორმის შესახებ. ისინი მკაფიოდ განიხილეს გამოთქმის მიმდინარე პოლიტიკის წრეების ბევრი მსმენელი კარგი აზროვნება პარტიული განათლების ამ ფორმის შესახებ...

მაგრამ მიმდინარე პოლიტიკის წრეების მუშაობის პრაქტიკაში სერიოზული ნაკლებობები არის. მეცადინეობის ხშირად წარმოებს კონკრეტული ამოცანებისაგან, ცხოვრებისაგან მოწყვეტილი. ზოგიერთმა პროპაგანდისტმა საბჭოთა კავშირის კომუნისტური პარტიის ცენტრალური კომიტეტის იგლისის პლენუმის მასალებს შესწავლის შემდეგ, ხელი ათო თემამეტყურო მეცადინეობაზე და მეცადინეობის მხოლოდ გახეობის კერძულ მიზნობაზე...

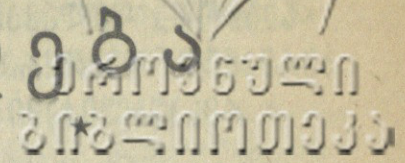
ნულთაგან, უწყვეტ მათ საბჭოთა თეორიულ და მეთოდურ დახმარებას, მიუთითებს, რა ყველაზე მნიშვნელოვანი საკითხები უნდა იქნას გამოტანილი მეცადინეობის განხილვას. პროპაგანდისტებს დიდ დახმარებას უწყვეტ მნიშვნელოვან მიზნობაზე, რომელიც მათ მასალებსა და ფაქტებს ადგილობრივი ცხოვრებიდან, მეურნეობიდან, ლიტერატურასა და თვალსაჩინო ხელსაწყოებს, აწყოფენ გამოცდილების ურთიერთგაზიარებას...

ცნობილია, რომ პარტიული განათლების ყველა ფორმის პროპაგანდისტებს სჭირდებათ სისტემატური ინფორმაცია საბჭოთა და რაიონული პარტიული ორგანიზაციების წინაშე მდგომარეობის შესახებ, საწარმოების, კომუნისტური ორგანიზაციების, საბჭოთა მეურნეობების მუშაობის შესახებ. ეს განსაკუთრებით ესაჭიროებათ მიმდინარე პოლიტიკის წრეების პროპაგანდისტებს. პარტიული ორგანიზაციები სისტემატურად უნდა აწვდიდნენ ინფორმაციას პროპაგანდისტებს...

მიმდინარე პოლიტიკის წრეების ხელმძღვანელებს უნდა დაეხმარებოდნენ პროპაგანდისტებს პარტიის საბჭოთა კავშირის რეკონსტრუქციის შესახებ. სწორად მოიქცა პარტიის ცენტრალური კომიტეტი, რომელმაც პროპაგანდისტებისათვის მოაწყო თანხლებიანი სემინარები. ამ სემინარებზე წყობილნი იქნა 12 ლექსი თანამედროვე თემებზე, მოეწყო მუშაობის გამოცდილების ურთიერთგაზიარება. მიმდინარე პოლიტიკის წრეების პროპაგანდისტთა სემინარების პროპაგანდისტთა სემინარები უნდა დაეხმარებოდნენ მათს მუშაობას. ეხმარებოდნენ პროპაგანდისტებს ცოცხალი და სანდერესოდ ჩატარონ მეცადინეობები, დაუკავშირონ კომუნისტური პარტიის საბჭოთა კავშირის რეკონსტრუქციის პროპაგანდისტებს მათ წინაშე დასაბუთო საწარმოო ამოცანების შესრულებას.

ბ. ზვოლოვანი, მ. გლაზოვნი, ვიკ ცენტრალური კომიტეტის პროპაგანდისტი და აგიტაციის განყოფილების ინსტრუქტორი. (სპრედ, 5/1)



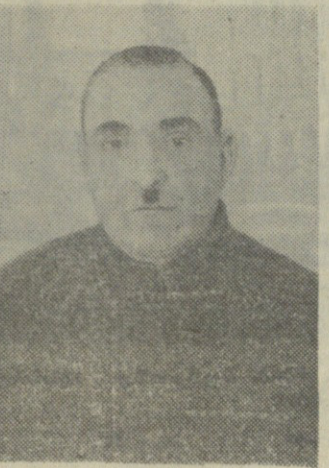


სასოფლო-სამეურნეო ფლის შედეგებისათვის

პერსპექტიული გეგმა ხორციელდება

ინვერსიის კლასის დავალებათა ვადამდე შესასრულებლად

გასულ წელს ჩვენს კომუნურებში ბევრი სასოფლო-სამეურნეო...



თანაბარ პირობებში გაცილებით უკეთეს მისაღებას იღებენ...

საქართველოს ფულადმა შენობაგანაშენებელმა...

აქ მე არაფერს ვამბობ მარცხულის მისაღებასთან...

გასული სამეურნეო წელი თვითწარმოებში მეტოფიკაციებმა...

ახალი ზორი ფონტები

საველე სამუშაოები ძირითადად დამუშავებულია...

ში წინათაც მისდევდნენ, მაგრამ შედარებით მცირე...

ითესება სიმინდის ფართობის დიდი წილი...

კომუნურების თანამდებობარეი. დღაპრემული სამუშაო...

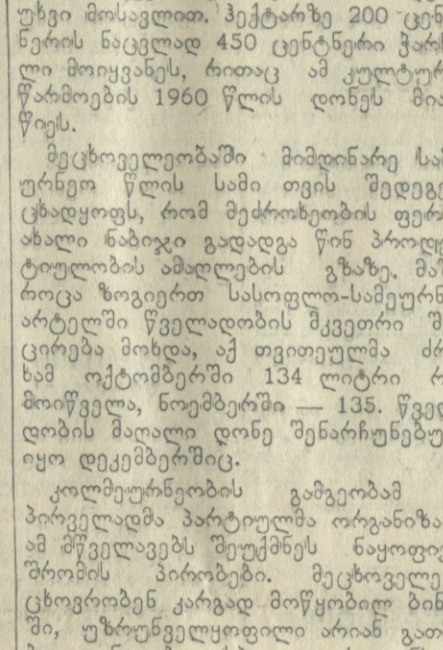
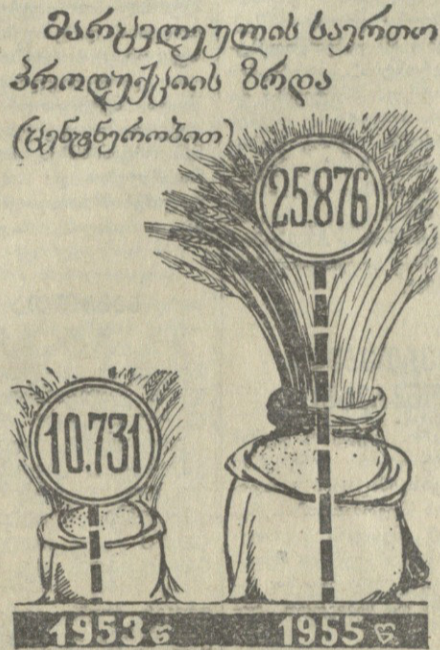
შარშან აქ 1954 წელთან შედარებით 100 ჰექტარით...

აგილო თუნდაც მერცხის მეტოფიკაციას...

აგილოთ სოფლის მეურნეობის ინვესტიციები...

კომუნურების მიხედვით დიდ და მცირე ფარგლებში...

ყველა რეზერვი არ არის გამოყენებული...

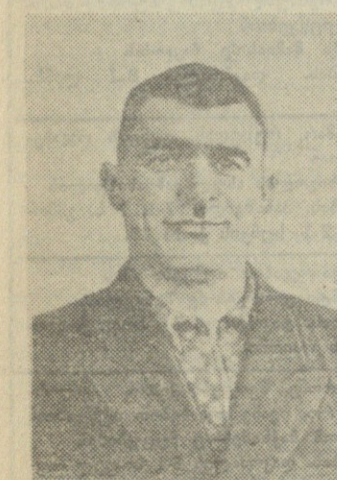


თან ჩამოყრევებულა მრავალი ათეული სული...

დღი ცვლილებები მოხდა მელორებისაში...

რეველი წამთარია ახლა კვლავში ურეველი ბუნება...

მედიკალური დახმავებით



შემოქმედებითი თანამდებობებით ვაძლევთ...

თბილისში წელიდან განუწყობდა ვეფხვით...

ქორთულის თვისებანი ანულებზე და საბოლოო...

საველე სამუშაოები ძირითადად დამუშავებულია...

ში წინათაც მისდევდნენ, მაგრამ შედარებით მცირე...

ითესება სიმინდის ფართობის დიდი წილი...

კომუნურების თანამდებობარეი. დღაპრემული სამუშაო...

შარშან აქ 1954 წელთან შედარებით 100 ჰექტარით...

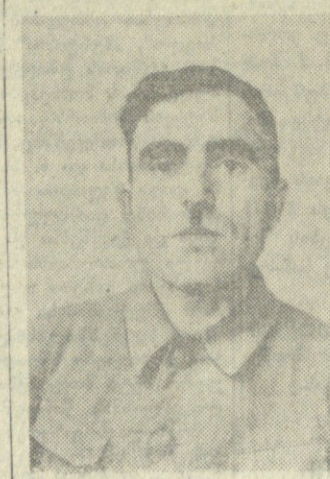
აგილო თუნდაც მერცხის მეტოფიკაციას...

აგილოთ სოფლის მეურნეობის ინვესტიციები...

კომუნურების მიხედვით დიდ და მცირე ფარგლებში...

ყველა რეზერვი არ არის გამოყენებული...

სოციალისტური შედეგების დროებით



ათეულირებს ჩვენი რაიონის ერთ-ერთი ყველაზე...

საკვ ცენტრალური კომიტეტის იანვრის პლენუმის...

სოციალისტური შედეგების მშვენიერად...

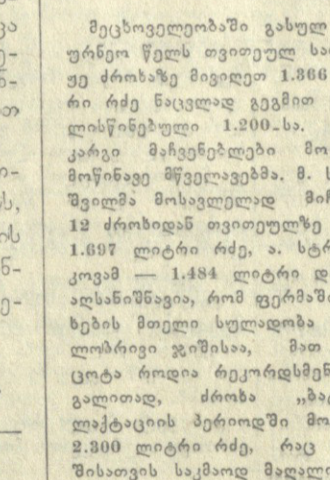
საკვ ცენტრალური კომიტეტის იანვრის პლენუმის...

სოციალისტური შედეგების მშვენიერად...

საკვ ცენტრალური კომიტეტის იანვრის პლენუმის...

სოციალისტური შედეგების მშვენიერად...

ჩვენი რეზერვები



შეცოფვითადად ვაძლევთ სასოფლო-სამეურნეო...

ფერის მუშაკთა დიდ ნაწილს მწველად...

ურნეო წლის დაწყება ჩვენი ფერის მუშაკთა...

საკვ ცენტრალური კომიტეტის იანვრის პლენუმის...

სოციალისტური შედეგების მშვენიერად...



