



პარტიული ცხდრება

იზრდება ხალხურ ბავაზონათა სანაკრომ და კოლიფიკაციის აპროგრამა

ხალხური სავაზონო დეპოში შეყვანილია ხალხური თვისებების ლაშქარული და სხვა ლაშქარული...

ცოცხალ, შინაარსიან საუბრებს აწყობენ აგიტატორები. გ. ნაგორაძე, ს. კიკნაძე, ლ. მარაძე და სხვები...

დემოს პარტიულმა ორგანიზაციამ, რომელიც თავის რიგებში პარტიის 173 წევრსა და კანდიდატს აერთიანებს...

სავაზონო დეპოს კოლექტივმა გადაკარგებით შეასრულა იანვრის დაჯარიმება...

შეექმე ხელოვნური, მოულოდნელი თვისების მქონე აგროტორი და ჩადუნელი... ტრანსპორტი მუშაობს წინაშე დიდი და სეროზული ამოცანების დასახლებით...

სავაზონო დეპოს პარტიულ მდივანში ა. მ. ვ. ლაცაბიძემ მოამზადა მოხსენებები პარტიის XX ყრილობის დირექტივის შესახებ...

საამქროთა პარკორანინაზიების მდივანის სემინარი

მუშაობის (კომუნისტის კორ.) ლიტონის ქარხნის პარტიულმა ბიურომ მოაწყო საამქროთა პარტიორგანიზაციების მდივანების სემინარი...

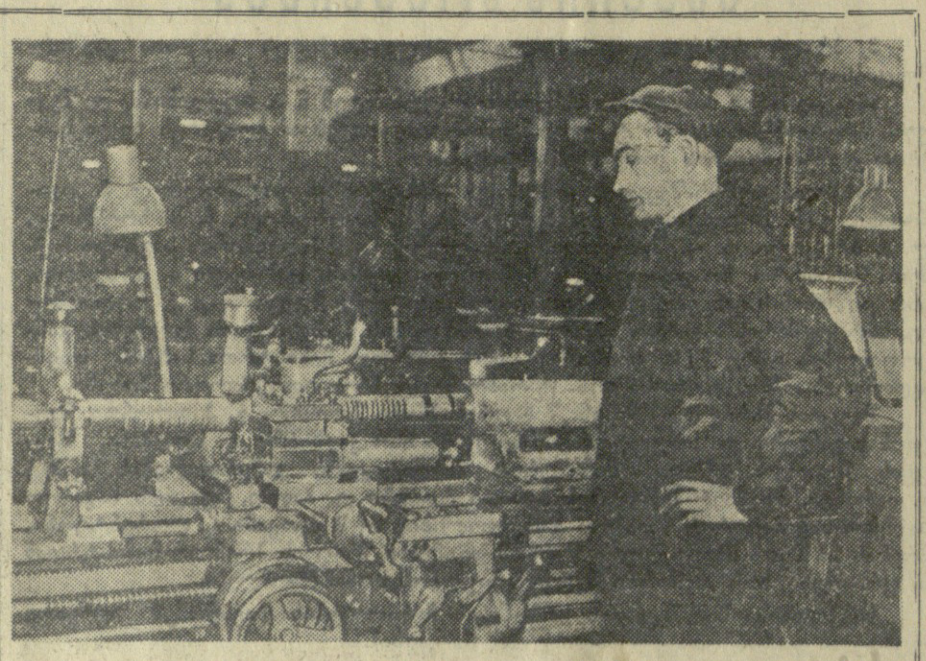
XX ყრილობის გადაწყვეტილებები და ტექნიკური პროგრამები. სემინარის მონაწილეებმა მოისმინეს აგრეთვე მოხსენებები პარტიულ-ორგანიზაციული და პარტიულ-პოლიტიკური მუშაობის საკითხებზე...

პარტიის XX ყრილობის დასავლის შემსახველთა დასახარებლად

მარცხელური მუხრნობა მთელი ოცობლო-სამეურნეო წარმოების საფუძველია

საბჭოთა კავშირის კომუნისტური პარტია ყველაზე საპროგრესო და უმნიშვნელოდეს სახალხო საწარმოო ანაბრად თვლის მძიმე მრეწველობის შემდგომ აღმავლობას...

მრეწველობა მნიშვნელოვანი განვითარებისათვის. საკმარისია აღინიშნოს, რომ საბჭოთა კავშირში მარცხელური მრეწველობის მუშაობის განვითარება...



მოსკოვის საინსტრუმენტო ქარხანაში ახალი ტექნიკის დანერგვასთან ერთად ხდება არსებული მარკის მანქანების გადაკეთება...

სოხუმელი და ლენინაკანელი რკინიგზელი მგვობრობა

სოხუმელი (სა. კორ.) სოხუმელ და ლენინაკანელ რკინიგზელთა მგვობრობის ისტორია სულ ახალია. ეს მგვობრობა ჩაიხატა პარტიის XX ყრილობისათვის მზადების დღებში...

უხი ხარისხის პროექტის გამოშვების გამო

სსრ კავშირის ვაჭრობის სპინინსტროსთან არსებული სამრეწველო სპინინსტროს ხარისხის ინსპექციის საერთაშორისო რესპუბლიკური სამსახურის სისტემატორმა თანამშრომელმა მიხეილ ბაზარჯიანმა პროექტის ხარისხის და ტექნიკური დანახარების ცუდად მიმდინავე საფარში პროდუქციის სავაჭრო ქსელში გამოქვამა...

უკეთილმოხვეული ლოკაბის გასაქმება

სოფელ ზემო ქედის სტალინის სახელობის კოლმეურნეობაში მელიორაციის დარგი იყო. სახელმწიფო სათავეების ხორცის ჩაბარებაში მცირე იყო ღირის ხორცის ხვედრითი წილი...

საბჭოთა კავშირის კომუნისტური პარტიის ცენტრალური კომიტეტის იანვრის პლენუმის გადაწყვეტილებით გამოყენებისათვის კოლმეურნეობის განვითარებაში მნიშვნელოვანი არსებობს მდგომარეობა და კონკრეტული ღონისძიებები დასახელებული სავაჭრო სპინინსტროსი...

შედგენილია გავსეს ღირებულების კვების რაციონი, რომელიც უზუსტად ვიცავთ. ღირებულების უზუსტად ვიცავთ ღირებულების უზუსტად ვიცავთ...

შაქრის ქარხნის თხსვა დაიწყო

მარტის (სა. კორ.) დიდი წყარო შექრის ქარხნის თხსვა. ეს კულტურა წელს დაითვისება 1.150 ჰექტარზე...

პასპი (ტელეფონი სა. კორ.)

შაქრის ქარხნის თხსვის რაიონში პირველი შეუდგა კასპის მარკის სახელობის კოლმეურნეობა. აქ უკვე დაითესა 5 ჰექტარი. ამ სამუშაოს სწრაფი...

აგროპროდუქტების კომპარტიის XVII ყრილობის დასაწყისი

აგროპროდუქტების კომპარტიის XVII ყრილობის დასაწყისი. 1960 წელს სომხეთის ნათესი ფართობი საქართველოში აყვანილი იქნა 280 ათას ჰექტარზე...

საბჭოთა კავშირის კომუნისტური პარტიის XX ყრილობის დასაწყისი

საბჭოთა კავშირის კომუნისტური პარტიის XX ყრილობის დასაწყისი. 1960 წელს სომხეთის ნათესი ფართობი საქართველოში აყვანილი იქნა 280 ათას ჰექტარზე...



