





აგაპი ერთი ვითარებაში

— პედალს ფეხი მაგრად დააჭირე... — მტერი არა შეიძლება, მანქანა და...

— გაეცემათ, ხედავ, წიწილები დაიღვლინენ, სულს ძლივს ითქვამენ...

დღის სამი საათი იქნებოდა, როცა სოფელ ლისის ვეტსუბეტის წინ ავტომანქანა შეჩერდა...

— პა ბურთი და პა მოდელი, იბარეთ და ინაუარეთ... — მოსოლი კალია...

— დათქმული სიტყვის თანახმად, საწავლო წიწილები მოვიყვანე...

სტუმარი კვლავ ავტომანქანაში ჩაჯდა, ერთხელ კიდევ გადახედა ეზოში...

მოსალამოებულს დაბრუნდა თბილისში, კაბინეტი შევსდებოდა...

გარეუბნის რაიონის ადმინისტრაციის მთავარი ვეტქიმი შალვა მამიაშვილი...

ერთ დღეს ავტომანქანაში თბილისის მოღვაწეები ზღვის ნაპირს ჩაუტრია...

შენ იგი და შენმა, იცოვამ, გასუქებული ღორი...

— შენ იგი და შენმა, იცოვამ, გასუქებული ღორი... — მე, ჩემი სიყვითლე...

— შენ... — მხოლოდ ეს უფროა შალვა... ილიამ უფროსი ხათრი ვერ გაუტე...

სოფლის ამბები

დიდება ვინაის ფართობი

სიღნაღი. (საქ. კორ.). რაიონში სოფელ-სოფლები იზრდება ვინაის ფართობი...

სოფელ ზღვას რაიონის სოფლების კომლექტურებაში, სადაც თანგრძობად მუშაობენ...

წელს კომლექტურებაში დააბნატიეს 32 ჰექტარი მიწა ვინაის გადამამუშავებელი...

წელს კომლექტურებაში დააბნატიეს 32 ჰექტარი მიწა ვინაის გადამამუშავებელი...

ახალი გორანი

ფრ. მ. (საქ. კორ.). კომუნისტურმა სოფელ საფარხანის მდინარე რაიონში...

სოფელ საფარხანის მდინარე რაიონში, კომუნისტურმა სოფლებმა...

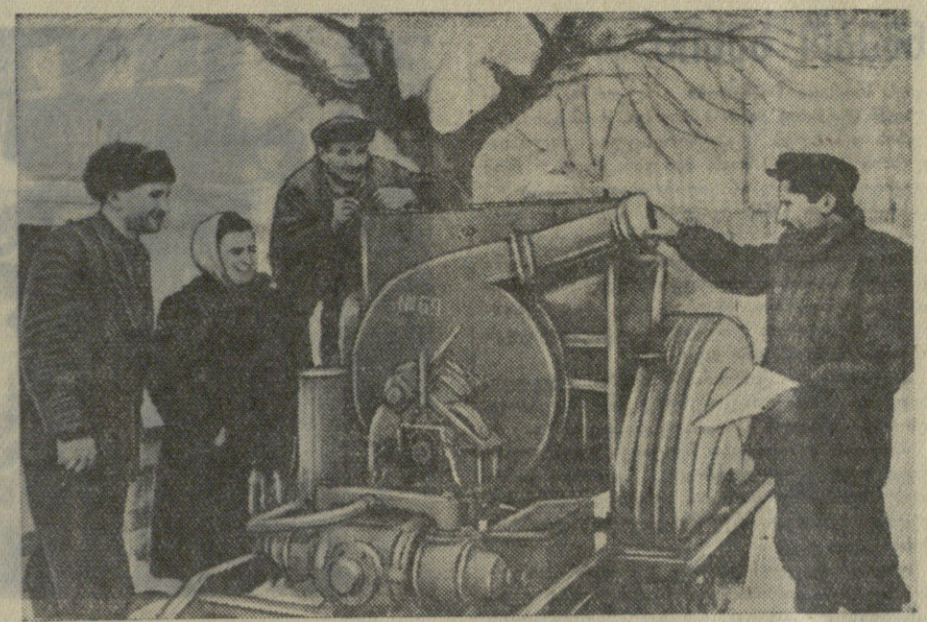
მზარაპანი. (საქ. კორ.). ველსკობში ორი კომლექტურება არსებობს...

კუმბულ სახალისო უფროსი ადამიანების კომლექტურებაში...

ქართველი და ჩინელი ხალხების მეგობრობა დიდი რუსეთის სახელმწიფოსთვის...

ა. აბაშიძე. (საქ. კორ.). რაიონში ყოველწლიურად ფართობდება...

მზს-მა კულტივატორები მიიღო. (საქ. კორ.). გასულ წელს თეთრი წყაროს მდს-მა...



სტრატეგია (მარცხნიდან მარჯვნივ) ქსეის მტის მებრძოლი, ენტომოლოგი ნ. გუდუაშვილი, მესამე საბრძოლო ბრიგადის ბრიგადირი გ. ლომიძე და მტის მთავარი ინჟინერი ლ. მჭედლიძე ავიალიტერბენ ხეივანის სახელობის ახლად შეიქმნილი მანქანა.

შოთა რუსთაველის სახელობის ქართული გიგლითოთა ჩინეთში

1945 წელს ვინაილითი სახელობის ახალი მიწის რაიონში...

მზარაპანი. (საქ. კორ.). ველსკობში ორი კომლექტურება არსებობს...

ქართველი და ჩინელი ხალხების მეგობრობა დიდი რუსეთის სახელმწიფოსთვის...

ა. აბაშიძე. (საქ. კორ.). რაიონში ყოველწლიურად ფართობდება...

მზს-მა კულტივატორები მიიღო. (საქ. კორ.). გასულ წელს თეთრი წყაროს მდს-მა...

„ნებისბარი გორა“ საკომლექტურო კლუბის ცენაზა

თელავი. (საქ. კორ.). აქურის საკომლექტურო კლუბთან არსებულმა...

საბჭოთა კავშირის კომუნისტური პარტიის XX ყრბილი ტილიდა...

მარცვლეულის წარმოების გადიღების მძღვარ რეზერვები...

ყველა ამ რეზერვიდან ჩვენი რესპუბლიკისათვის მართალია...

1950 წელს საქართველოში მარცვლეულის წარმოება...

თუ შედგელობაში მიღლები რესპუბლიკის მთელ რაიონებსა და...

საბჭოთა კავშირის კომუნისტური პარტიის XX ყრბილი ტილიდა...

მარცვლეულის წარმოების გადიღების მძღვარ რეზერვები...

ყველა ამ რეზერვიდან ჩვენი რესპუბლიკისათვის მართალია...

რეები უფრო მეტად უწევენ წინააღმდეგობას ქარს და ხალხულ ზინაღვნიან...

მარცვლეულის მუერნობის გაფართოების საქმეში...

თავთაიანი კულტურების მოსავლის აღების შემდეგ...

საბჭოთა კავშირის კომუნისტური პარტიის ცენტრალური...

საბჭოთა კავშირის კომუნისტური პარტიის ცენტრალური...

საბჭოთა კავშირის კომუნისტური პარტიის ცენტრალური...

საბჭოთა კავშირის კომუნისტური პარტიის ცენტრალური...

ამ გაზაფხულზე ჩვენი რესპუბლიკის კომლექტურებებში...

სიმინდის თესვის დაყოფილებაში კულმეტურების...

თავთაიანი კულტურების მოსავლის აღების შემდეგ...

საბჭოთა კავშირის კომუნისტური პარტიის ცენტრალური...

საბჭოთა კავშირის კომუნისტური პარტიის ცენტრალური...

საბჭოთა კავშირის კომუნისტური პარტიის ცენტრალური...

საბჭოთა კავშირის კომუნისტური პარტიის ცენტრალური...

