





ლევ მოსკოვი ბიხისნება სრულიადსაბჭოთაო სასოფლო-სამეურნეო და სამეცნიერო გამოყვანი

მოწინავე გამოცდილების საყოველთაო-სახალხო სკოლა

ლაპარაკობენ გამოყვანის მონაწილენი

მიღწეული ზღვარი არ არის



ქარელის რაიონის სოფელ ჰეგლიურის მახლობლად სასოფლო-სამეურნეო გამოყვანის მონაწილენი...

გასულ წელს ჩვენს რაიონს მოსახლეობა მიიღწეოდა 4,17 ჰექტარი შაქრის ტარხალი...

მიმდინარე წელს ახალი მიღწევების მოპოვების მიზნით რაიონის ყველა წევრი ჩაება დიდი ოქტომბრის მე-40 წლისთავის აღსანიშნავ სოციალისტურ შეჯიბრებაში...

ნაკიბ ვალდებულებათა წარმატებით შესრულებისათვის უკვე გადავადგილეთ მრავალი პრაქტიკული ნაბიჯები...

მ. გელაიაშვილი



ქარელის რაიონის სოფელ ჰეგლიურის მახლობლად სასოფლო-სამეურნეო გამოყვანის მონაწილენი...

ქარელის რაიონის სოფელ ჰეგლიურის მახლობლად სასოფლო-სამეურნეო გამოყვანის მონაწილენი...

ქარელის რაიონის სოფელ ჰეგლიურის მახლობლად სასოფლო-სამეურნეო გამოყვანის მონაწილენი...

ახალი ნარევაგაბიანობის

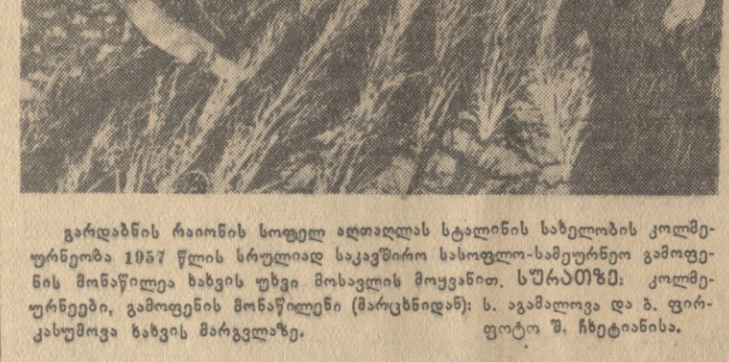
ჩვენი საბჭოთა მეურნეობა 1957 წლის სრულიად საყოველთაო სასოფლო-სამეურნეო გამოყვანაში მონაწილეობის კანდიდატად არის წარდგენილი...

წარმატების მიღწევაში დიდი დადებითი როლი შეასრულა სასოფლო-სამეურნეო გამოყვანის მონაწილენი...

როგორც გამოვიყენებთ მონაწილეთა დადებით გამოცდილებას, ისევე უნდა ვეზრუნებოდეთ მათ...

წარმატების მიღწევაში დიდი დადებითი როლი შეასრულა სასოფლო-სამეურნეო გამოყვანის მონაწილენი...

წარმატების მიღწევაში დიდი დადებითი როლი შეასრულა სასოფლო-სამეურნეო გამოყვანის მონაწილენი...



გარდახნის რაიონის სოფელ აბოლაღას სტალინის სახელობის კოლმეურნეობა 1957 წლის სრულიად საყოველთაო სასოფლო-სამეურნეო გამოყვანის მონაწილენი...

ლევს, ისევე როგორც წინა წლებში, გამოვიყენებთ მონაწილეთა დადებით გამოცდილებას...

წარმატების მიღწევაში დიდი დადებითი როლი შეასრულა სასოფლო-სამეურნეო გამოყვანის მონაწილენი...

წარმატების მიღწევაში დიდი დადებითი როლი შეასრულა სასოფლო-სამეურნეო გამოყვანის მონაწილენი...

წარმატების მიღწევაში დიდი დადებითი როლი შეასრულა სასოფლო-სამეურნეო გამოყვანის მონაწილენი...

ფ ა რ თ ი რ ვ ე ნ ე ბ ი თ

ასრულებენ რა მშობლიურ კომუნისტურ პარტიის XX ყრბლობის ისტორიულ გადამწყვეტილებებს...



მეგრადი მ. ლომიძე და მწველავი არიან ევრატის პატარა მეღვლებით...

მეგრადი მ. ლომიძე და მწველავი არიან ევრატის პატარა მეღვლებით...

მეგრადი მ. ლომიძე და მწველავი არიან ევრატის პატარა მეღვლებით...

მეგრადი მ. ლომიძე და მწველავი არიან ევრატის პატარა მეღვლებით...

მეგრადი მ. ლომიძე და მწველავი არიან ევრატის პატარა მეღვლებით...

მეგრადი მ. ლომიძე და მწველავი არიან ევრატის პატარა მეღვლებით...

მეგრადი მ. ლომიძე და მწველავი არიან ევრატის პატარა მეღვლებით...

მეგრადი მ. ლომიძე და მწველავი არიან ევრატის პატარა მეღვლებით...

ზ ა რ თ ი რ ვ ე ნ ე ბ ი თ

6.670 კილოგრამის. მტკბარე მის მოკრეფილი ჰქვს 1.700 კილოგრამი ფოთოლი...

მეგრადი მ. ლომიძე და მწველავი არიან ევრატის პატარა მეღვლებით...

მეგრადი მ. ლომიძე და მწველავი არიან ევრატის პატარა მეღვლებით...

მეგრადი მ. ლომიძე და მწველავი არიან ევრატის პატარა მეღვლებით...

მეგრადი მ. ლომიძე და მწველავი არიან ევრატის პატარა მეღვლებით...

მეგრადი მ. ლომიძე და მწველავი არიან ევრატის პატარა მეღვლებით...

მეგრადი მ. ლომიძე და მწველავი არიან ევრატის პატარა მეღვლებით...

მეგრადი მ. ლომიძე და მწველავი არიან ევრატის პატარა მეღვლებით...

მეგრადი მ. ლომიძე და მწველავი არიან ევრატის პატარა მეღვლებით...

მეგრადი მ. ლომიძე და მწველავი არიან ევრატის პატარა მეღვლებით...

მეგრადი მ. ლომიძე და მწველავი არიან ევრატის პატარა მეღვლებით...

გამოყვანის მონაწილენი

ზრომა დაივასდა



თუცა სრულიად სასოფლო-სამეურნეო გამოყვანა არ ვყოფილარ, მაგრამ მეტი რამ წამოვიტახე და მსხვერპლი გამოვიყვანე...

მეგრადი მ. ლომიძე და მწველავი არიან ევრატის პატარა მეღვლებით...

მეგრადი მ. ლომიძე და მწველავი არიან ევრატის პატარა მეღვლებით...

მეგრადი მ. ლომიძე და მწველავი არიან ევრატის პატარა მეღვლებით...

მეგრადი მ. ლომიძე და მწველავი არიან ევრატის პატარა მეღვლებით...

მეგრადი მ. ლომიძე და მწველავი არიან ევრატის პატარა მეღვლებით...

მეგრადი მ. ლომიძე და მწველავი არიან ევრატის პატარა მეღვლებით...

მეგრადი მ. ლომიძე და მწველავი არიან ევრატის პატარა მეღვლებით...

მეგრადი მ. ლომიძე და მწველავი არიან ევრატის პატარა მეღვლებით...

უქსარსანეთი პირველი ჯგუფი

ბათუმი. (საქ. კორ.) ჩაის უხვი მოსავლის მოყვანისა და ყოველ ჰექტარზე 6000 კილოგრამზე მეტი ჩაისის მოსავლის აღება...

მოგზაუნდით, პეიკრფასო სტუმრებო!

საუბარი სრულიად საბჭოთაო სასოფლო-სამეურნეო გამოყვანის საპარტოვალს აკვილირების დირექტორთან ახ. მ. ქადაგიასთან

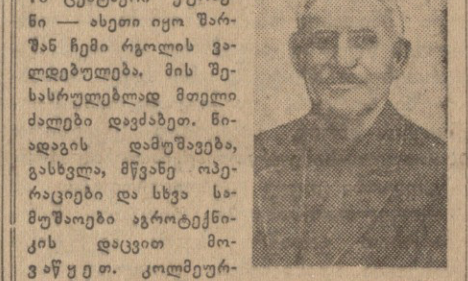
შესავალ დარბაზში ნაჩვენებია ციფრები რესპუბლიკის მრეწველობის საერთაშორისო უწყისების შესახებ...

წარმატების მიღწევაში დიდი დადებითი როლი შეასრულა სასოფლო-სამეურნეო გამოყვანის მონაწილენი...

წარმატების მიღწევაში დიდი დადებითი როლი შეასრულა სასოფლო-სამეურნეო გამოყვანის მონაწილენი...

წარმატების მიღწევაში დიდი დადებითი როლი შეასრულა სასოფლო-სამეურნეო გამოყვანის მონაწილენი...

3400 ჩვენი სიამაყა



ჰექტარზე სასოფლო-სამეურნეო გამოყვანის მონაწილენი...

მეგრადი მ. ლომიძე და მწველავი არიან ევრატის პატარა მეღვლებით...

მეგრადი მ. ლომიძე და მწველავი არიან ევრატის პატარა მეღვლებით...

მეგრადი მ. ლომიძე და მწველავი არიან ევრატის პატარა მეღვლებით...

მეგრადი მ. ლომიძე და მწველავი არიან ევრატის პატარა მეღვლებით...







