

ნ. ა. გულბანიანი და ნ. ს. სრუბრიანი

სსრკ-ის უმაღლესი საბჭოს

მე-138 (10835) ხუთშაბათი, 13 ივნისი, 1957 წ.

მე-138 (10835) ხუთშაბათი, 13 ივნისი, 1957 წ.

პარტიული განათლების სისტემაში უკვე დამთავრდა სასწავლო წელი...

ასევე უნდა აღინიშნოს, რომ უკვე დამთავრდა სასწავლო წელი...

დღეს პარტიული განათლების სისტემაში უკვე დამთავრდა სასწავლო წელი...

მეგრე უკვე დამთავრდა სასწავლო წელი...

ინამდვილეში, 11 ივნისი (საქმის დღის სადღეობა)...

ლაბრადან ავტომობილების კონტრე მიმართება ვითარდება...

სრულიად საქართველო სასოფლო-სამეურნეო განვითარების...

ამჟამად საქართველოში უკვე დამთავრდა სასწავლო წელი...

დღეს პარტიული განათლების სისტემაში უკვე დამთავრდა სასწავლო წელი...

მეგრე უკვე დამთავრდა სასწავლო წელი...

დღეს პარტიული განათლების სისტემაში უკვე დამთავრდა სასწავლო წელი...

მეგრე უკვე დამთავრდა სასწავლო წელი...

დღეს პარტიული განათლების სისტემაში უკვე დამთავრდა სასწავლო წელი...

მეგრე უკვე დამთავრდა სასწავლო წელი...

დღეს პარტიული განათლების სისტემაში უკვე დამთავრდა სასწავლო წელი...

მეგრე უკვე დამთავრდა სასწავლო წელი...

დღეს პარტიული განათლების სისტემაში უკვე დამთავრდა სასწავლო წელი...

მეგრე უკვე დამთავრდა სასწავლო წელი...

დღეს პარტიული განათლების სისტემაში უკვე დამთავრდა სასწავლო წელი...

მეგრე უკვე დამთავრდა სასწავლო წელი...

დღეს პარტიული განათლების სისტემაში უკვე დამთავრდა სასწავლო წელი...

მეგრე უკვე დამთავრდა სასწავლო წელი...

სსრკ-ის უმაღლესი საბჭოს

სსრკ-ის უმაღლესი საბჭოს

სსრკ-ის უმაღლესი საბჭოს

სსრკ-ის უმაღლესი საბჭოს

სსრკ-ის უმაღლესი საბჭოს

სსრკ-ის უმაღლესი საბჭოს

ჩინ უთლის დამხადება

Table with columns: რაიონები, გვერდის შენარჩუნება, რაიონის მდებარეობა, რაიონის მდებარეობა

კვრეცხმდებელი ქათმების „გაბრიკა“

ბილბერდის სოფელ ყანდარისკენ მიმავალი გზის პირადად...

სსრკ-ის უმაღლესი საბჭოს

სსრკ-ის უმაღლესი საბჭოს

სსრკ-ის უმაღლესი საბჭოს

სსრკ-ის უმაღლესი საბჭოს

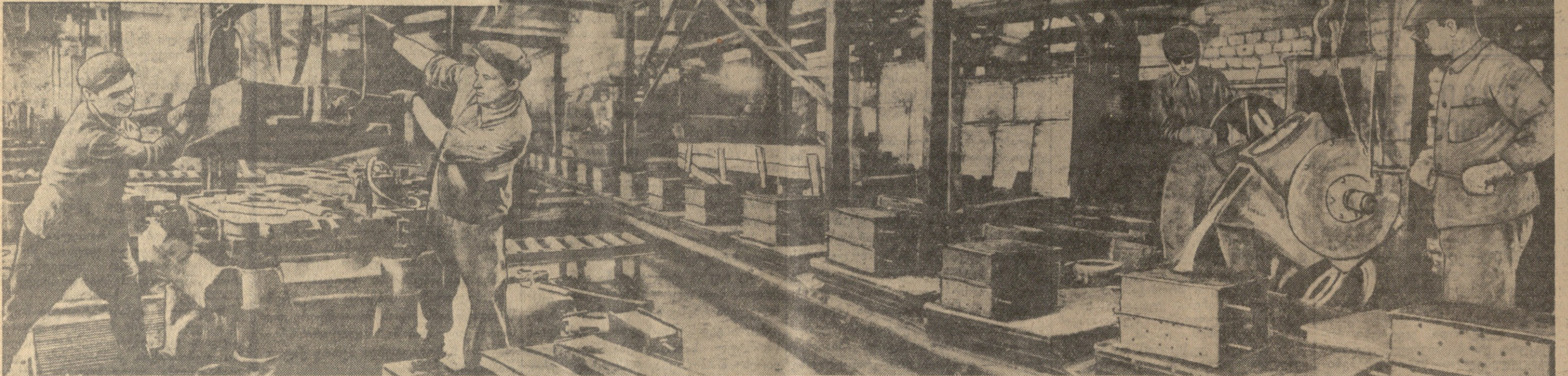
სსრკ-ის უმაღლესი საბჭოს

სსრკ-ის უმაღლესი საბჭოს



ფორტა - თუჯსამსხმელო ქარხანა ალმავედობის ფუნქციონირებაში

ლიდი ობობარის სოციალისტური რევოლუციის 30-40 წლისთავის აღსანიშნავად



პირველი საყალიბო სამუშაო. სამსხმელო კონვეიერის ხედი. მარცხნივ — მიწის ყალიბის შექმნის მანქანაზე და მარჯვნივ — ასამენ ლითონს.

ფოტო ვლ. გინზბურგისა

პროგრესული გეგმა ჩვენს საწარმოში

ა. ლევიტა, ქარხნის მეთაური ინიციატორი.

წელს მრავალი ისეთი ტექნიკური და ტექნოლოგიური სიახლე იქნა განხორციელებული ჩვენს საწარმოში, რომლებიც გააძლიერებენ ჩვენი პროდუქციის ხარისხს და აკმაყოფილებენ მოსახლეობის მოთხოვნებს. ამის შესახებ გვსახიბობს ჩვენი მეთაური ა. ლევიტა, რომელიც თანამშრომლებთან ერთად დაგეგმავს საწარმოს მომავალ წინსვლას.

ამ საბაზის დანერგვაში თავი გამოიჩინეს საქარხნო სამართლებლო განყოფილებების მუშაკებმა, რომლებსაც სათანადო ელემენტარული ტექნიკური და მეთოდური დახმავებით უზრუნველყოფდა საწარმოს მეთაური ა. ლევიტა.

ამჟამად უფროსი ივანე შეიკინი, უფროსი ოსტატი დავით დემეტრაშვილი და ქარხნის ლაბორატორიის უფროსი მიხეილ ვინოკური ერთად უზრუნველყოფენ მეთაური პარტულის — სახარტო-ლითონსამსხმელო ნაწილების საღებავების თეორიულ და პრაქტიკულ ტექნიკურ მომზადებას. ამის შემდეგ მუშაკები უზრუნველდებიან მუშაობის ხარისხით.

ლაპარაკობენ მოწინავე მუშაკები

თბილისის ფოლად-თუჯსამსხმელო ქარხანაში, სადაც უკვე პირველი ფოლადმშენობის მუშაკები მუშაობენ, იგი ადვილად ატარებს განსაკუთრებულ ფუნქციებს, რომლებიც ახალი მუშაკების იწვევს მის დადგენას.

კომუნისტური პასუხისმგებლობა

ჩვენი საწარმო — თბილისის ფოლად-თუჯსამსხმელო ქარხანის კოლექტივის მისამართით მუშაკები და უფროსნი წინადაც მრავალი საყვედური გაისმოდა. ქარხანა ვერ ასრულდა გეგმებს, ვერ უზრუნველყოფდა მაღალხარისხის ნაწილების გამოშვებას.

ახლებული მუშაკების პირველი ეტაპი

ლითონსამსხმელო საწარმოები თავისი ხასიათითა და სირთულით მკვეთრად განსხვავდება ლითონმშენობის სხვა საწარმოებისაგან. ამ ხასიათის მქონე ის, რომ არ შეიძლება ლითონსამსხმელო საწარმოში ტექნოლოგიის სტაბილიზაცია.

ლითონსამსხმელო საწარმოების დახანახანებულ თავისებურებას წარმოადგენს ისიც, რომ პრაქტიკულად აქ შეუძლებელი ხდება მიუთითო ლითონსამსხმელო 100 პროცენტით მადლი ხარისხის უზრუნველყოფა. ამიტომაც არის, რომ ლითონსამსხმელო საწარმოებს ყოველთვის უგვიძღვევს წუხის რაოდენობა.

სამსხმელო კონვეიერზე

იმ უბანში, სადაც უფროს ოსტატად ვმუშაობ, სამსხმელო კონვეიერი ამუშავდა. ამან მოითხოვა უბანში მუშაობის თავისებურება, ახლებურად მოწყობა.

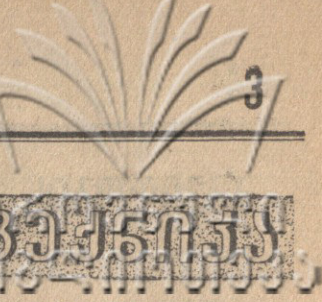
სამსხმელო კონვეიერზე

იმ უბანში, სადაც უფროს ოსტატად ვმუშაობ, სამსხმელო კონვეიერი ამუშავდა. ამან მოითხოვა უბანში მუშაობის თავისებურება, ახლებურად მოწყობა.

პროგრესული გეგმა ჩვენს საწარმოში

წელს მრავალი ისეთი ტექნიკური და ტექნოლოგიური სიახლე იქნა განხორციელებული ჩვენს საწარმოში, რომლებიც გააძლიერებენ ჩვენი პროდუქციის ხარისხს და აკმაყოფილებენ მოსახლეობის მოთხოვნებს.





ს ა ბ ო თ ა მ შ ე ნ ე ბ ლ ო ბ ა

დ ე პ უ ტ ა ტ მ ბ ი ს თ ა ო ს ნ ო ბ ი თ

ადგილობრივი საბჭოების დეპუტატები დღეს საბჭოთა კავშირის მთლიანად...

ფელს მალე ექნება საკუთარი პურ-საცხობი...

ნობის ასაგებად, სკოლის შენობის აგება მნიშვნელოვან როლს ასრულებს...

როგორ მუშაობენ მესტრის რაიონული და სასოფლო საბჭოების დეპუტატები...

სოფელი ბერძენი რაიონული ცენტრის მესტრის 18 კომპლექტით არის დაშორებული...

ეცერის სასოფლო საბჭო რაიონში ერთ-ერთი დიდი სასოფლო საბჭოა...

ახლად არჩეულმა დეპუტატებმა საქმეს უფრო მეტად და ენერგიულად მიჰყიდეს ხელი...

მდინარე ხელდღერა აღიღებს როგორც წალკის უბანის სოფლის მოსახლეობის გასაღებელი ნაწილი...

თელავის ინიციატივას — დროულად მოეპოვებოდა სკოლები ახალი სასწავლო წლისათვის...

ამორჩევილთა განაწესის შესასრულებლად მასუბისგებლობის შემდგომი მუშაობენ...

მესტრის სასოფლო სკოლა მეფურეებელ შენობაშია მოთავსებული...

მესტრის რაიონული და სასოფლო საბჭოების მუშაობაში ახლა საერთოდ მეთი მასუბისგებლობა და ორგანიზებული უფრო აქტიურად მუშაობენ...

დ ე პ უ ტ ა ტ მ ბ ი ს თ ა ო ს ნ ო ბ ი თ

ბ რ ი ბ ო ლ დ ო ლ ო ს თ ე ა ტ რ ი ს ს ა ე ე ტ ა კ ლ ე ბ ი

გრიბოლოვის სახელობის თეატრის მიმდინარე სეზონის პირველადი პრემია — გ. რობოვის მხარდაჭერა...

მის საშუალებით, რომ გაგიბრდებთ თავიდანვე გამოცხადებული ვინაობა...

ნათელი მტრისგან თავს დახატულ ავტორს, დამატებით უნდა დაემატებინათ...

ამორჩევილთა განაწესის შესასრულებლად მასუბისგებლობის შემდგომი მუშაობენ...

მესტრის სასოფლო სკოლა მეფურეებელ შენობაშია მოთავსებული...

მესტრის რაიონული და სასოფლო საბჭოების მუშაობაში ახლა საერთოდ მეთი მასუბისგებლობა და ორგანიზებული უფრო აქტიურად მუშაობენ...

მ გ ი თ ს ვ ე ლ ე ბ ი ვ ვ ე რ ე ნ ე

მ ი ვ ი ნ ყ ა ა ლ ი კ ა მ ლ ა ბ ი

თელავის რაიონში, სოფელი იყალთოს ცენტრში, მუდრო და ლამაზ ადგილზე მდებარეობს მ. გ. რობოვის მხარდაჭერით...

საერთო, მინისტრის მიდამოებში სინდრონიკა მთავრდება ახალი ომის დასრულებული...

თბილისში კომუნისტების სახელობის ბაღში აგებულია ჩვენი პარტიის თვალსაჩინო მოღვაწის ბორის მდინარის მდებარეობა...

მესტრის რაიონული და სასოფლო საბჭოების მუშაობაში ახლა საერთოდ მეთი მასუბისგებლობა და ორგანიზებული უფრო აქტიურად მუშაობენ...

მ. ჩ ა რ ა კ შ ი ნ ი

მესტრის რაიონული და სასოფლო საბჭოების მუშაობაში ახლა საერთოდ მეთი მასუბისგებლობა და ორგანიზებული უფრო აქტიურად მუშაობენ...

მ ე ბ ს ნ ი ე რ ა ბ ა დ ა მ ე პ ე რ ი ე ა ს

ა ხ ნ ა დ ი კ ო მ ნ ს ვ ა რ უ შ ი ნ ი ს ვ ა რ ო ნ ი

მ. გ. რობოვის ოქტი. ლენინის მიდამოებში მდებარეობს მ. გ. რობოვის მხარდაჭერით...



ს. უ რ ა ბ ა შ ი (მარცხნივ) მ. გ. რობოვის მხარდაჭერით...

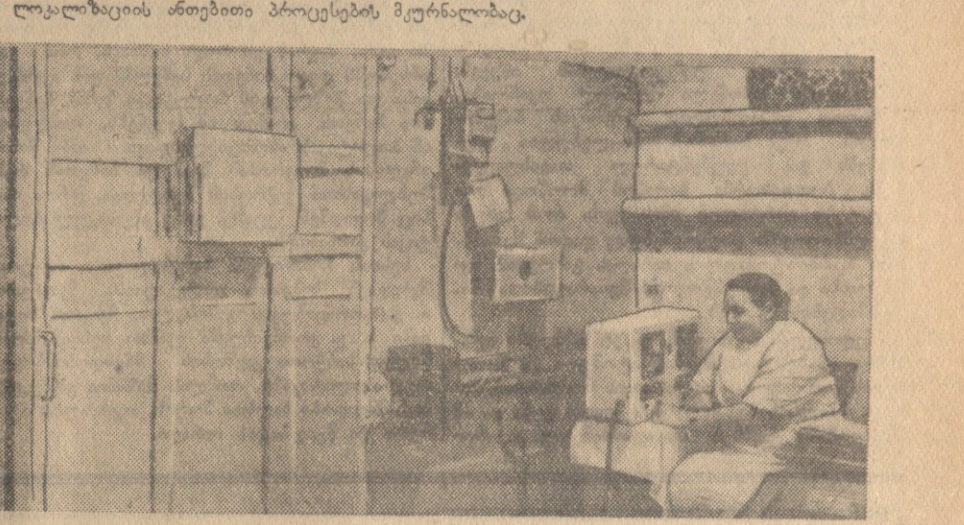
„სენის საფლავი“ მკვლელობის საფლავი, მკვლელობის საფლავი, მკვლელობის საფლავი...

რის რეგულატორია. ახალი აპარატი უფროდღერა ახალი აპარატი უფროდღერა...

„ს ე მ ე ნ ი ს ს ა ო თ ვ ა ე ლ“

რ ე ნ ტ ე მ ე უ ლ - რ ა დ ი ო ლ ო მ ო ბ ი უ რ ი ა პ ა რ ა ტ უ რ ა

მ. გ. რობოვის სახელობის რენტგენოლოგიის და რადიოლოგიის სახელმწიფო სახელმწიფო სახელმწიფო ინსტიტუტში...



დ ე ო ტ ვ. კ ე მ ო ვ ი ა ს. (ს ა ე ლ ს ი ნ ი ფ ო ტ ო გ რ ა ფ ი ა)

ს ა ე ე ტ ა კ ლ ე ბ ი

მ. გ. რობოვის სახელობის რენტგენოლოგიის და რადიოლოგიის სახელმწიფო სახელმწიფო ინსტიტუტში...



დ ე ო ტ ვ. კ ე მ ო ვ ი ა ს. (ს ა ე ლ ს ი ნ ი ფ ო ტ ო გ რ ა ფ ი ა)

მ. გ. რობოვის სახელობის რენტგენოლოგიის და რადიოლოგიის სახელმწიფო სახელმწიფო ინსტიტუტში...

მ. გ. რობოვის სახელობის რენტგენოლოგიის და რადიოლოგიის სახელმწიფო სახელმწიფო ინსტიტუტში...

ს ა ე ე ტ ა კ ლ ე ბ ი



მედიკოსის მსოფლიო საბჭოს სესიონი

სესიონი, 11 ივნისი. (საქდისი სსრკ). ღირსი დოქტორი მსოფლიო მედიკოსთა კონგრესის საბჭოს სესიონის მუშაობაში...

მედიკოსთა მსოფლიო საბჭოს სესიონი 11 ივნისს დაიწყო. მასში მსოფლიოს ყველა ქვეყნიდან მედიკოსები მონაწილეობენ...

სესიონის მსოფლიო საბჭოში, თქვა პროფესორმა ნიკოლაძემ, უნდა განვიხილოთ მედიკოსთა მსოფლიო საბჭოს მუშაობის მნიშვნელობა...

მედიკოსთა მსოფლიო საბჭოს სესიონის მსოფლიო საბჭოში, თქვა პროფესორმა ნიკოლაძემ...

ბრუნების სენატორმა დ. გელსკომ. რომელიც ამერიკის სენატორმა უილიამ ბრაუნმ...

ბრუნების სენატორმა დ. გელსკომ. რომელიც ამერიკის სენატორმა უილიამ ბრაუნმ...

ესპანელმა მწერალმა დ. ბარსელომ თავის გამოცემულ თქმულ წიგნში აწარმოა უმკაცრო...

ესპანელმა მწერალმა დ. ბარსელომ თავის გამოცემულ თქმულ წიგნში აწარმოა უმკაცრო...

საერთაშორისო მშენებლობის დღის აღნიშვნა

გუბნი, 12 ივნისი. თბილისიდან მსოფლიო მშენებლობის დღის აღნიშვნის დასრულებამ...

მშენებლობის მსოფლიო საბჭოში, თქვა პროფესორმა ნიკოლაძემ, უნდა განვიხილოთ...

მშენებლობის მსოფლიო საბჭოში, თქვა პროფესორმა ნიკოლაძემ, უნდა განვიხილოთ...

მშენებლობის მსოფლიო საბჭოში, თქვა პროფესორმა ნიკოლაძემ, უნდა განვიხილოთ...

მშენებლობის მსოფლიო საბჭოში, თქვა პროფესორმა ნიკოლაძემ, უნდა განვიხილოთ...

მშენებლობის მსოფლიო საბჭოში, თქვა პროფესორმა ნიკოლაძემ, უნდა განვიხილოთ...

საკანონმდებლო საბჭოს მუშაობის შესახებ

მოსკოვი, 12 ივნისი. ინგლისის კლუბში გაიმართა საკანონმდებლო საბჭოს მუშაობის შესახებ...

მოსკოვი, 11 ივნისი. ბრაზილიის კლუბის "პოსტალი" მუშაობის შესახებ...

საკანონმდებლო საბჭოს მუშაობის შესახებ, მოსკოვი, 12 ივნისი.

საკანონმდებლო საბჭოს მუშაობის შესახებ, მოსკოვი, 12 ივნისი.

საკანონმდებლო საბჭოს მუშაობის შესახებ, მოსკოვი, 12 ივნისი.

საკანონმდებლო საბჭოს მუშაობის შესახებ, მოსკოვი, 12 ივნისი.

საერთაშორისო მშენებლობის დღის აღნიშვნა

მოსკოვი, 12 ივნისი. ინგლისის კლუბში გაიმართა საერთაშორისო მშენებლობის დღის აღნიშვნის...

მოსკოვი, 11 ივნისი. ბრაზილიის კლუბის "პოსტალი" მუშაობის შესახებ...

საერთაშორისო მშენებლობის დღის აღნიშვნა, მოსკოვი, 12 ივნისი.

საერთაშორისო მშენებლობის დღის აღნიშვნა, მოსკოვი, 12 ივნისი.

საერთაშორისო მშენებლობის დღის აღნიშვნა, მოსკოვი, 12 ივნისი.

საერთაშორისო მშენებლობის დღის აღნიშვნა, მოსკოვი, 12 ივნისი.

საერთაშორისო მშენებლობის დღის აღნიშვნა

მოსკოვი, 12 ივნისი. ინგლისის კლუბში გაიმართა საერთაშორისო მშენებლობის დღის აღნიშვნის...

საერთაშორისო მშენებლობის დღის აღნიშვნა, მოსკოვი, 12 ივნისი.

საერთაშორისო მშენებლობის დღის აღნიშვნა, მოსკოვი, 12 ივნისი.

საერთაშორისო მშენებლობის დღის აღნიშვნა, მოსკოვი, 12 ივნისი.

საერთაშორისო მშენებლობის დღის აღნიშვნა, მოსკოვი, 12 ივნისი.

საერთაშორისო მშენებლობის დღის აღნიშვნა, მოსკოვი, 12 ივნისი.

საქართველოს სახელმწიფო უშიშროების მდიანის განცხადება...

საქართველოს სახელმწიფო უშიშროების მდიანის განცხადება...

საქართველოს სახელმწიფო უშიშროების მდიანის განცხადება...

საქართველოს სახელმწიფო უშიშროების მდიანის განცხადება...

საქართველოს სახელმწიფო უშიშროების მდიანის განცხადება...

საქართველოს სახელმწიფო უშიშროების მდიანის განცხადება...

საქართველოს სახელმწიფო უშიშროების მდიანის განცხადება...

საქართველოს სახელმწიფო უშიშროების მდიანის განცხადება...

საქართველოს სახელმწიფო უშიშროების მდიანის განცხადება...

საქართველოს სახელმწიფო უშიშროების მდიანის განცხადება...

- რედაქციის, გამომცემლობისა და საბანკო მისამართი: თბილისი, ლენინის ქ. № 14. ტელფონები: რედაქციის მთავარი - 8-63-03, 8-82-05, ახსენებელი მდიანი - 3-05-67, სამკურნალო - 3-04-88, ტელფონების განყოფილება - 3-30-84, მარჯვენა კვარტალის მუშაკების - 8-20-43, კვლევითი და უწყვეტობის - 3-80-84, საქართველოს კაზეტის - 3-57-61, პრესის მიმსახურებისა და მარტივების - 3-70-30, ავტოლაბორატორია - 3-70-34, განცხადებების მისაღები - 3-64-42, გამომცემლობა - 3-81-65, გამომცემლობის დირექტორი - 8-65-41, ტბის დირექტორი - 3-77-70.