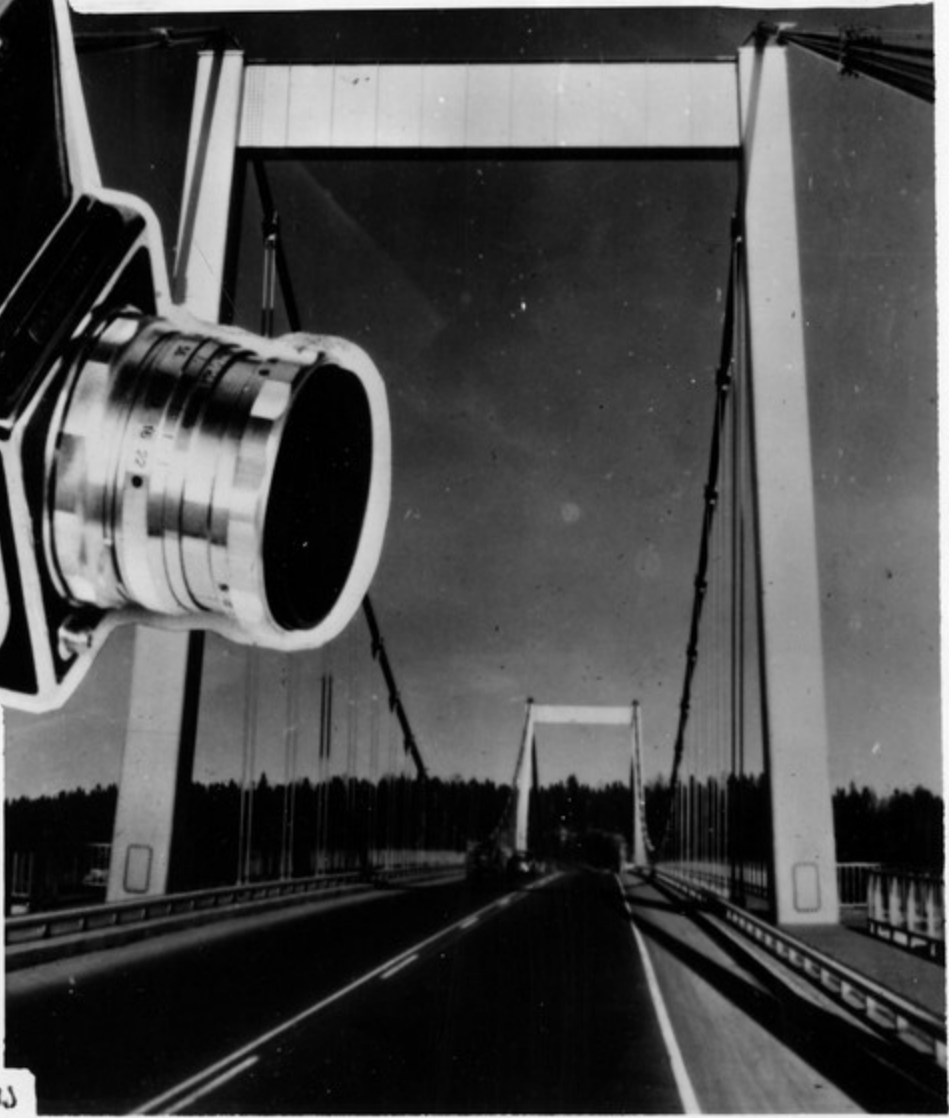




ფოტოაპარატით უინეტში

უინეთი მდებარეობს ჩრდილოეთის განედის 60 გრადუსსა და 70 გრადუსს შორის. აღმოსავლეთით უინეთს საზღვრთა კავშირთან აქვს სანაოსნო საზღვაო, რომლის სიგრძეა 1.269 კილომეტრი.



ფაგანელი 1 საქართველოს ფოტოაპარატი



თითოეულ საბჭოთა ზეისსს ხდება ზედე-
 აი მეხილა

სხვანსხვა ქვეყნის აღმნიანთა შო-
 კის პირდაპირი კონტაქტების დაწყება
 ხდებთა მემოგადი უკთიანთობის გან-
 ზვიდაბისა და გაუკთობის უწყუანი
 ზნაა. სწოკარ ამიგმა 4.5-მინომიანი
 უინადი ხადნი თანის ქვეყანაში—
 „ათა-
 სობით გის ქვეყანაში“—მინადმეა
 მსოფლიოს გვიანი ქვეყნიდან ჩამოსად ზ-
 კისგანს. უინადები განსაკუთრებით სინა-
 კადით ხვდებიან საბჭოთაშიდან ჩამოსად
 სვებკანს.

ამ კანკანს მოანონათ საბჭოთა სანკარა
 ნიშნები





განს ნაპირას მას კანკონი „მოდოლი“

უინეთი კანიან სინგვიანსო
 ევეყანა გუნიზმისათვის. დეაშა
 ხელხედედი გუნაბა, ვეაგეთადა
 გყის სივსეაბი, გოგოქაი პი-
 ნაკეაბი და ათასოგით გვა ნაკუ-
 პდე პთაგეჟიდეგან გოვანს.

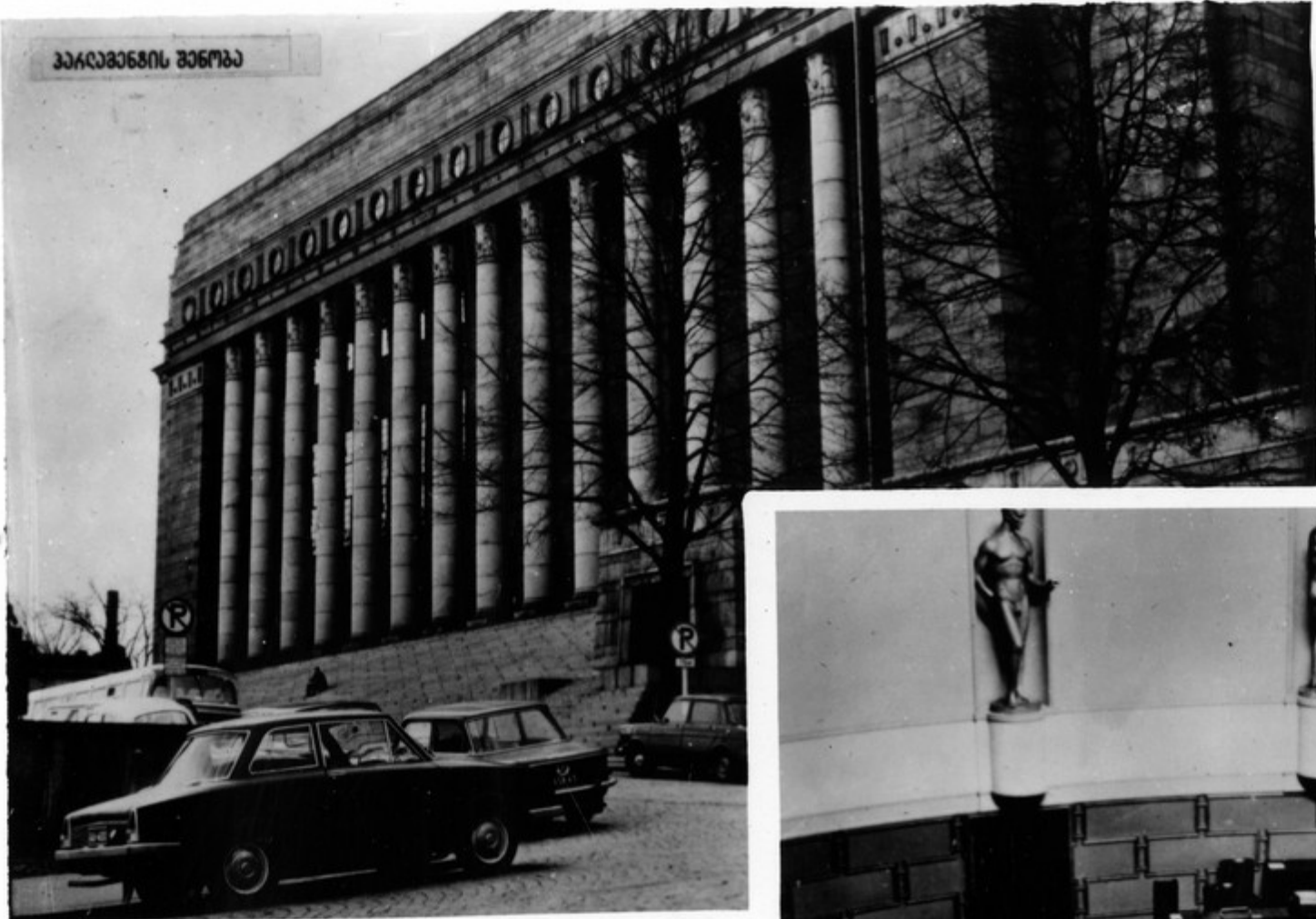


გვა კედინის ახლოს



ფარცელი 3

საქდისის ფოტოქრონიკა



პარლამენტის შენობა

პარლამენტის სესიონი



უინათი თაჟისი სანაღმნიშოპიანი ნყოზილუპით
 აესაუბლივა. სანაღმნიშოპიანი ოკაგანო პარლამენტი-
 ჯათაღაგინანი სიოთი, აოზალსაჲ ყოპაი ოთხ ნაღი-
 ნაღი ოკაგანე უაღილი პანაღისაჲთ. სიოთის შეპარ-
 პანაღიანი 200 ღაპაგაგია.



აიჩიომს და აიჩიონ—ამ უზღებით სარგებლობს ყველა მოქალაქე, ვისაც კი 21 წელი შეუსრულდა. უნდა აღინიშნოს, რომ ზინათი იყო პირველი ქვეყანა ევროპაში, სადაც უკვე 1906 წელს ქალებს მიენიჭათ ხმის უზღება.

საკათებზე: თქვენ ხარავთ ზინად გოგონებს, რომლებსაც მიენიჭათ ხმის მიცემის უზღება.





კაპიტალი. ჰოლანდიური მოდელი

ფინეთის დედაქალაქი ჰელსინკიში მანგანი.
თავდაპირველი ქუჩა



ფინეთის დედაქალაქი ჰელსინკი. იგი
დააარსდა 1550 წელს. ქალაქის მოსახლეობა
მანგანი აგების სტილით ააშენეს გუნ-
დალური გეგმის მიხედვით შექმნა აქი-
ვანგოვანი ენგადა.



ვაშკარაში ყაპვიღებს ქარაგში ყირიან



სამკანის სავანდანი

ქალქი ვაშკარა მდებარეობს ვინამ
და მთავრობინა ყაღა მკ დირ ვაან შოკის.
ქალქს აშვანდებს ქანდკეგანი და მანდა
ნაკგომბა. მონანდომგის კამონგომით (და-
ანდომგით 135 ათასი მსომგარბი) ვაშკა-
კან მემკა არგირი უკავი.



ქალქ ვაშკარას კამ-კამი კომბა

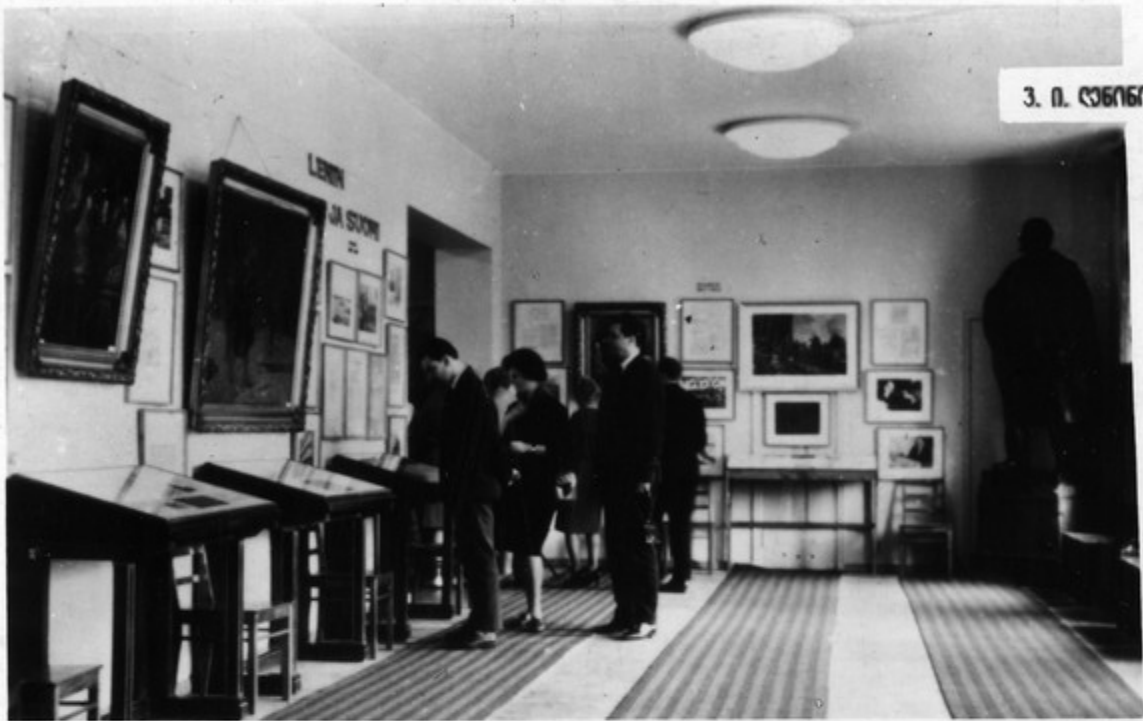


ლენინის მუზეუმის შესასვლელი



მუზეუმის შენობა ლენინის მუზეუმში

წინააღმდეგობა ხალხმა კარგად იცის, რომ დიდი მუშაკების სოციალისტურმა აზროვნებამ შექმნა დანაშაულებრივი წინააღმდეგობის თანხმობის საფუძველი. ამიტომ წინააღმდეგობის საფუძველზე იხილავს იმ ადგილებს, სადაც ლენინი მუშაობდა. 1905 წლის 25-დან 30 დეკემბრამდე 3. ი. ლენინი იმყოფებოდა გაგვიანებით, სადაც ხალხმან დაინახა ახალი სოციალ-დემოკრატიული მუშაკთა პარტიის პირველი კონგრესი



3. ი. ლენინის მუზეუმის მთავარი დარბაზი

აქვე სარეზო, სადაც ლენინის მუზეუმი, ეწყობოდა
აგაქთვე აღს ავრეზიომნათა სხვა ღიანშესანიშნავი
კარგები.

ქსონოვანი, აოზოზის ესეპავს ახადებ-
და ლენინის მუზეუმს



ფრესელი 9 საქდის ფოტოქრონიკა



ლენინის მუზეუმის კარი



ფინეთის შინა-წყაღზე ვ. ი. ღანი-
ნის ყოფნის უკვლავსაყოფად ზაგვიკან
გუგათა სახდრი მითავსაგუღიოა ვ. ი.
ღანიის გუზეუმი.

საკათეგზე: ამ ღაკგუზის უქსკო-
ნაგუბი ღამთვადიოაკებდთ უსემგან
ღანიის ცხოვაკებან ფინეთში



აქ დამთვალთქაბაღაღი აბსოღიან ლანიის
სხოვკაბასა და მოღვანაოგას 1917-1924 წაღა-
ში

საგოოთა ვაღისაღი ლანიის გუჯაუგაი



ვაგვაკას ლანიის გუჯაუგის აქ-
სომნაგაბი დამთვალთქაბაღაღთ მოუთ-
ხაროგან ვღაროგაი იღიან ქე ლანიის
სხოვკაბასა და მოღვანაოგაუბე, აბსო-
გან ჟინათის იგ აღგოღაგს, საღაბ ლ-
ანიის ყოჟოღა.



ფურცელი II

საქღესის ფოტოქარონიკა

აქ აღის ლანიის გუჯაუგის შთაგაგოღიღაბა-
თა წიგნი

TÄLLÄ PAIKALLA OLLLESSA
TALOSSA SAI TURVAPAIKAN
VLADIMIR ILJITS LENIN
SYYSKESÄLLÄ VUONNA 1917

ВЛАДИМИР ИЛЬИЧ ЛЕНИН
В 1917 ГОДУ
ПОЛУЧИЛ УБЕЖИЩЕ
В НАХОДИВШЕМСЯ
НА ЭТОМ МЕСТЕ ДОМЕ

არქანს თბჯაკვნი აპოლუბიან ივითა. 3. ი. ლენინი უბ-
ნათის გვერით საბოლოოთ დაკანდა. ეათ რამს იგი ვადა
დავანი სემკომბა. ია სანს. ამბალოთ 1917 წალ სემკომბა
ლენინი, აბვანებას ბაბოკილქაი დავა.

საბოლოოთ დაკანდა ივითა



ვუბილი 12

საქალაქის უბოქაონიქა

ია სემილა ივითა სანს, ამბალოთ ლენინი
სემკომბა

საქართველოს ახალი ავტობუსი. ავტობუსი ქადაგი
საქართველოს გეგმვა



საქართველოს ავტობუსი

ავტობუსი უინათის ერთ-ერთი ახალგაზრდა ქადაგი. ავტობუსი
საქართველოს გეგმვა 75 ათასი კუბი.



ქალაქის სამრეწველო რაიონი

ღახვი სამთო მთხილამუ-
რბენისა და ლუგბუბის ქალა-
ქი. ამ ადგილს ჩარღმობითის
ქვეყნების ერთ-ერთი უღირესი
უბუჯის უბანიჲ.



ახალი სამრეწველო უბანი ღახვი

ადრღმობური ქალაქი ღახვი



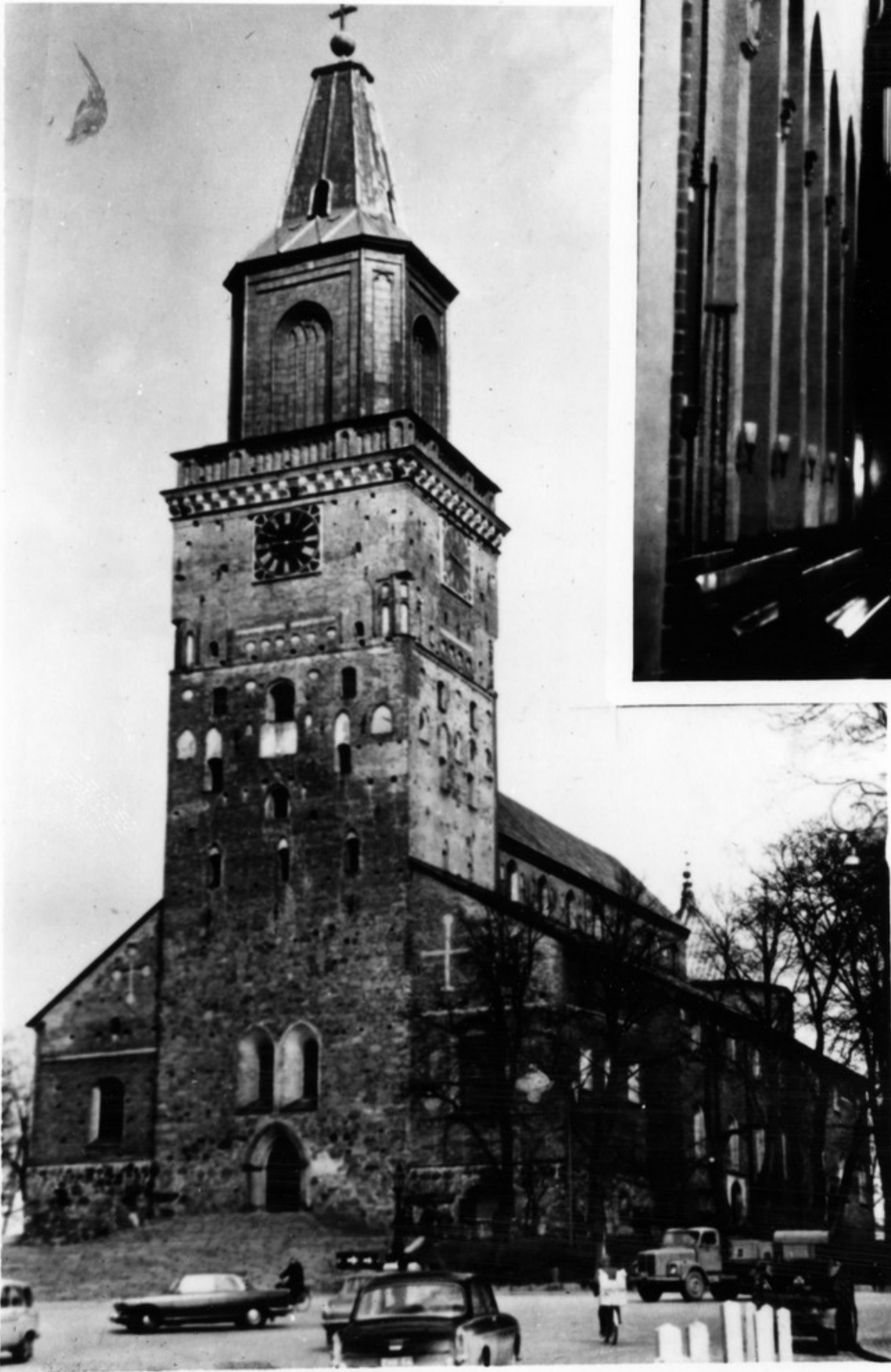
უბანი 14

საქალაქის უბანი

ქალაქ ზუგდიდის საკათედრო ჯამიის შიდა ხედი



ქალაქ ზუგდიდის საკათედრო ჯამიანი

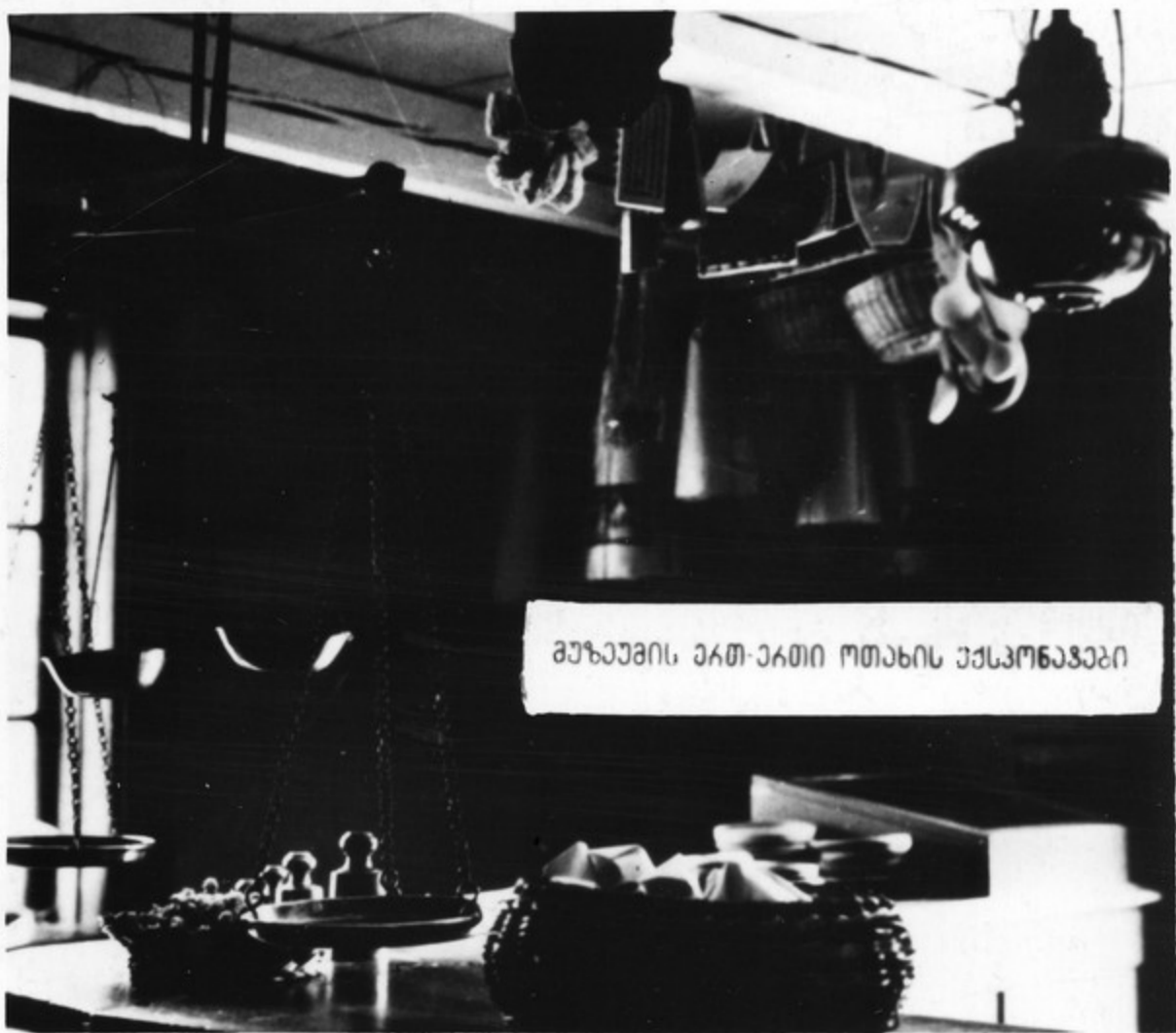


ზუგდიდის ჯამიანი უძველესი ქალაქია. იგი მხოლოდს დაახლოებით 132 ათასი კაცი. ქალაქში მანგაქალაქი აღზილი უჭირავს საკათედრო ჯამიას, რომელსაც საძირკველი ჯამი კირივს XIII საუკუნეში ჩაუყარა. ჯამის ისტორია მჭირაოდ იაის დაკავშირებული უინეთის ისტორიასთან.



წინააღმდეგობის მუშაობის ჯგუფი

3066 ქალაქ ზაქარიაში ჩვენ იგი ადგი-
ლებზე ვაქ სემინარიანობის მთავარი. ამ
გარდასტოვდა XVIII საუკუნის ქველი ხის ქა-
ლქის მხარდასაჭერად ნაწილი. იგი გარდა-
ჩა 1827 წლის დღე წყაროდ მოგვს. ამ მანძი-
საგა ქალაქში აქის სანაღმსომ ნაგომე-
ბის მარტივადი მუშაობი.



მუშაობის ერთ-ერთი მოთხის შესრულება



სანაღმსომ ნაგომების მუშაობის საერთო
ხელი

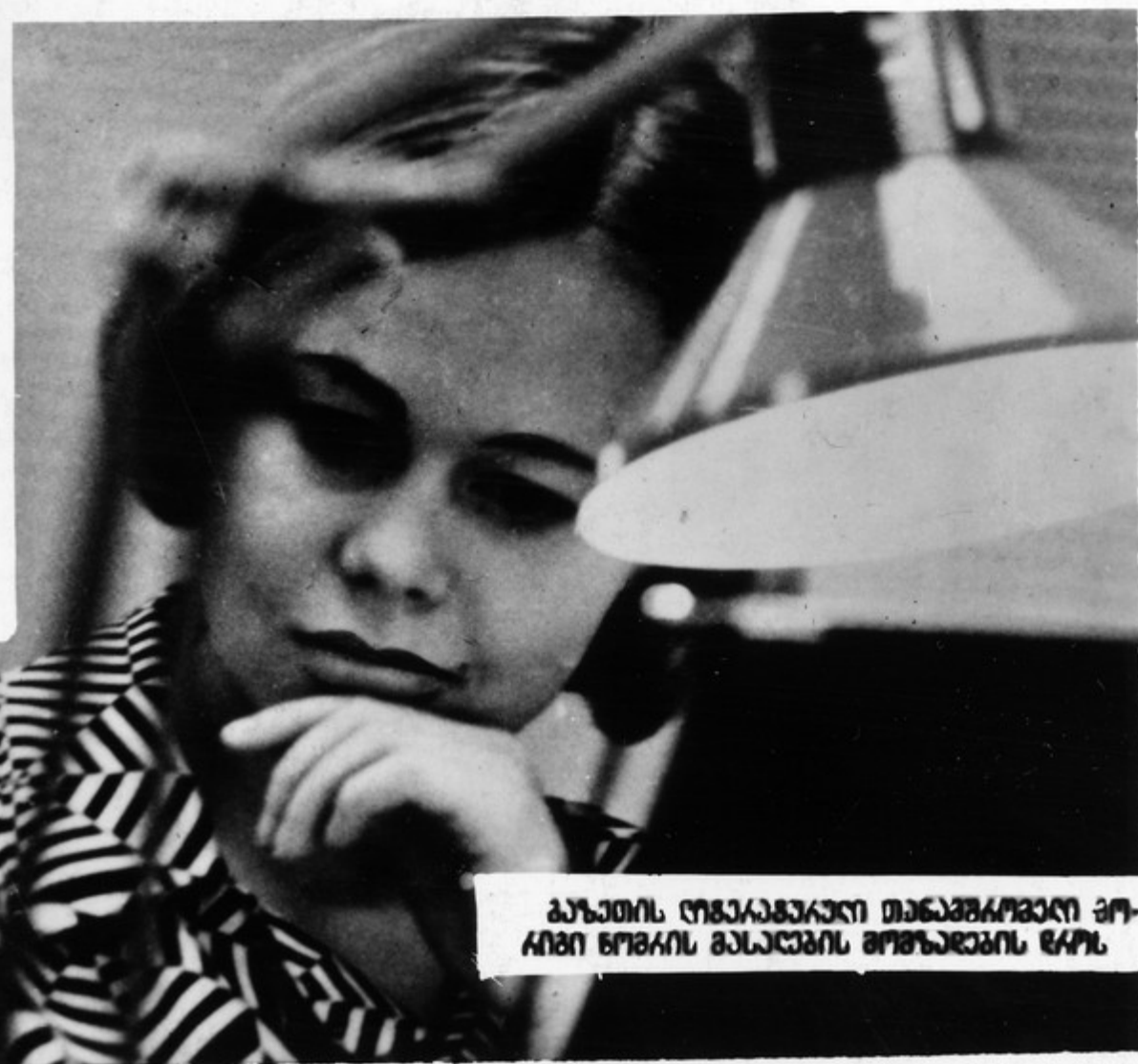


საბჭოთა გზისგზები ქაღაპრის მუშაობის
აღრუხვება



გამოვიდა გზისგზის ახალი ნომერი

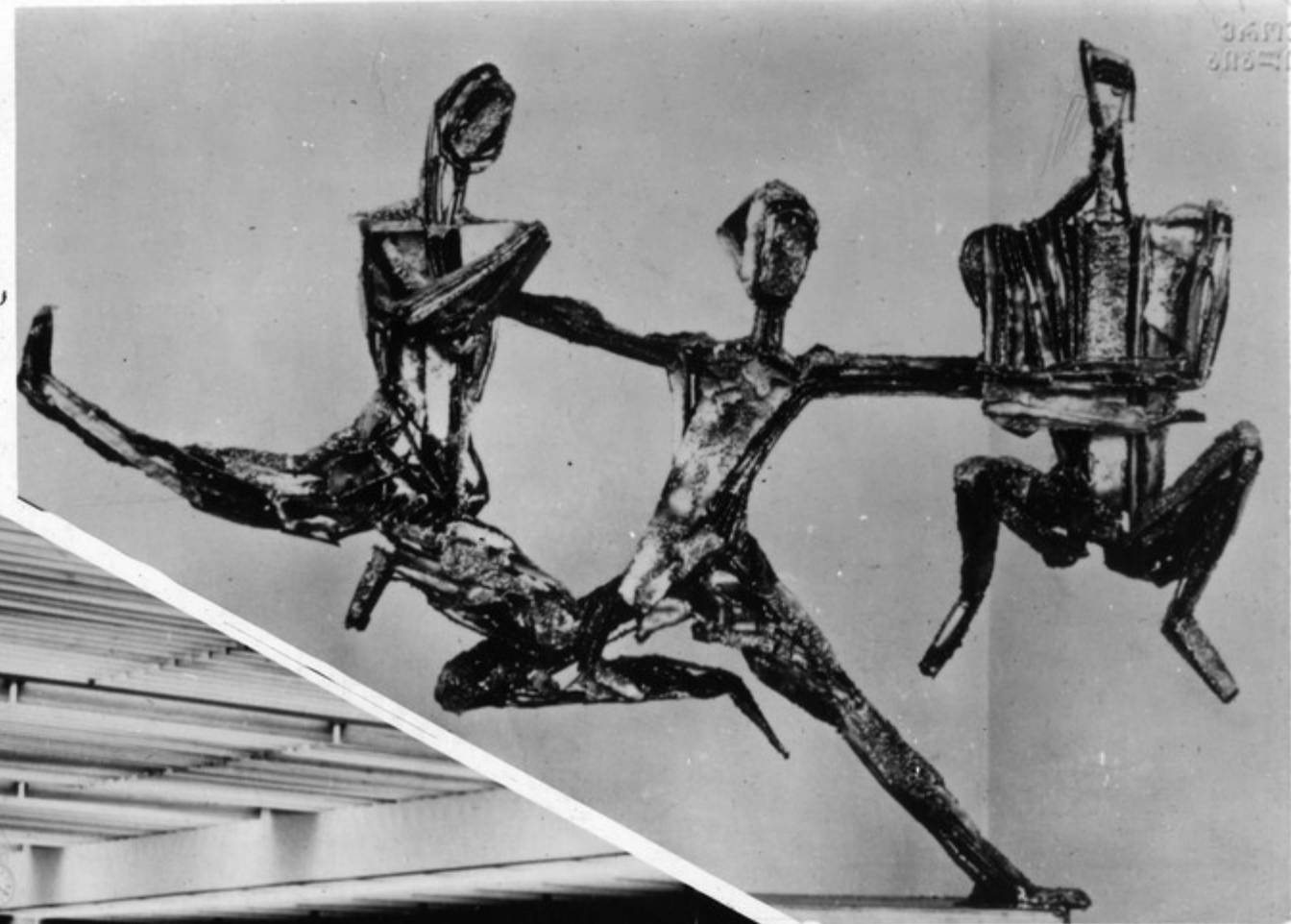
ქაღაპრის მუშაობის უწყვეტობის უზრუნველყოფის
უზრუნველყოფის უწყვეტობის უზრუნველყოფის უწყვეტობის
უზრუნველყოფის უწყვეტობის უზრუნველყოფის უწყვეტობის
უზრუნველყოფის უწყვეტობის უზრუნველყოფის უწყვეტობის
უზრუნველყოფის უწყვეტობის უზრუნველყოფის უწყვეტობის



გზისგზის მუშაობის უწყვეტობის უზრუნველყოფის
უზრუნველყოფის უწყვეტობის უზრუნველყოფის უწყვეტობის

წელიწადი წარმოადგენს ერთ-ერთ მნიშვნელოვან
სტადიას კვლევის პროცესში თანამედროვე სხვადას-
ხვაში. პირველი თანამედროვეი წარმოდგენა უი-
ნეტო სომალის წარმოებით გამოდგება 1640 წელს,
XIX საუკუნის დასაწყისში და ახლანდელი უი-
ნეტოს, თანამედროვეი პერსონაჟი, რომელიც დაიწყო
1827 წელს ერთ-ერთი წარმოდგენის დროს.

წარმოადგენს საბავშვო თანამედროვეი პირველი წარ-
მოდგენა გამოდგება 1946 წლის 1 იანვარს.



საბავშვო მუზეუმის წარმოდგენა თანამედროვეი უი-ნეტოს

ეს მარტივად აღსანიშნავი სტილით
მოსახლეობს თანამედროვეი თანამედროვეი
მუზეუმის



სიბერიუსის სახლ-მუზეუმის ერთ-ერთი ოთახი

იან სიბერიუსის სახლ-მუზეუმი



კავიაჩა ქალაქ სიბერიუსში
დანიბარა და სწავლობდა ბავაჩი
ჟინარი თვალსაჩინო მოღვაწე.
ქე დანიბარა დირი ჟინარი კომ-
პოზიციონერი იან სიბერიუსი.
მარტიანი თანამეგობარნი სე-
თუთარ ინახებენ დირი კომპო-
ზიციონის ხსოვნას. სახლი, სე-
რას იგი სხობამოგრა და ქმნიდა,
ბარაქსებრი მუზეუმარ.



ინსტრუმენტი, რომელსაც უკვდავ ნანაკომუ-
ბაგს ქმნიდა კომპოზიციონერი



გუბინის სასწავლო „აქადემი“

სიამაღლინთან ახლოს მდებარეობს აუ-
ღაკოს ხელოვნური ნაკადი პაკი და
უმაღლესი ქანის ტოპოგრაფიული გუბინის
სასწავლო, რომელსაც აგებენ „აქადემი“
ენოდა.



პაკის სიამაღლინის ატ-ატო კუთხე



ფინეთში. ისე რომ რაც ყო-
ველ კავშირებისგან ქვეყანაში,
განსაკუთრებული ყურადღება ექ-
ცევა აქციაზე. ზემოთაღებული
თქვენ ხელნათ არ იმეორებოდა-
ბისა და გარეუბნოვების გარე-
შინს. რიდი ხანია დაღებდა. გე-
ლანია დაკვირვებდა, გავიდა ვი-
გინების კვლავ ენათებს სის-
ვარი ეკანის ქვემო სუათზე
ელგაჭრილია საჭმელთა მსუ-
ბეტი ავსომოგინების „ვოლგა-
სა“ და „მოსკვირის“ აქციაზე.



შინეთის ქაღაჩების ქარაზი ხში-
 რად ნახვით სხვადასხვა საქონლით
 ვაჭრობას. განსაკუთრებით გასხოვა-
 დებული ვაჭრობაა კვირაობით, რომ-
 ლსა ყველა მალაზია დაკვირდია
 ამ სუკათზე ნარკანეზია ქარაზი
 ვაჭრობა.



ჯვარისწაა ქალღმინაა ნაქსნიანი

უინათში ყველა ახადგაზარა ჯვარს იწაას
 ექსნიანი ისა, რომოას ეს აამქნიბა ესა-
 დი წლის წინათ იყო. მხოლოდ სემოწინილო
 კოგაქს ახა მსუბუქი ავომომიბიბი შაად-
 გინა.



ახადკოწინაბადნი თაქინათ მემობაკათან
 აათარ შინ მიღან



წინათის მსოვრკებელთა-
ლიან უყვარათ ძაღლები. თით-
ქმის ყოველ სახლში ნახავთ
ძაღლს.

ამ სკრათზე აღგაქილი
აკიან წინაღები თაქიანთ ძაღ-
ლებთან ერთად. ეს არა მარჯო
მონარლიღების, არამედ ბავშვ-
ბის საყვარელი გავასებაა.



ქალაქის ძირითადი კაპიტალი. აქვე-
ლით ახლა ნაპოვნია პარკი



ძირითადი კაპიტალი ქალაქის
შენიშვნა

შინაში ხალხი დღე კვირას სუბს ქალაქის
კაპიტალს. სწორად აქვთ შინაში ყველაფერს და-
ხანთ შენაწილად ქალაქის.



ქალაქის დედა ნაპოვნია მარტის თა-
ხანით