



აუხაზეთი

ლენინის ძეგლი



სოხუმი

მთავრობის სახლი.



სასტუმრო „აუხაზეთი“

უჩვენებლად იმჟამად სანა აუხაზეთმა საბჭოთა ხელისუფლების წაღებში. მუშის რუსეთის ჩამოყრდინი მხარისა, იგი გარდაეცა აყვავებულ ჩასუბლიკარ და სიამაყით ავარებს თაჟის დროება საბჭოთა უმადეს ჯიღოს—ლენინის ოკიდეს.

ეს უმჯობესობა ანახავს აუხაზეთის ავტონომიური საბჭოთა სოციალისტური ჩასუბლიკის დღევანდელ დღეს, აუხაზ მხრობელთა შრომით ნაბაგებებს.



ვ. ი. ლენინის ძეგლი.

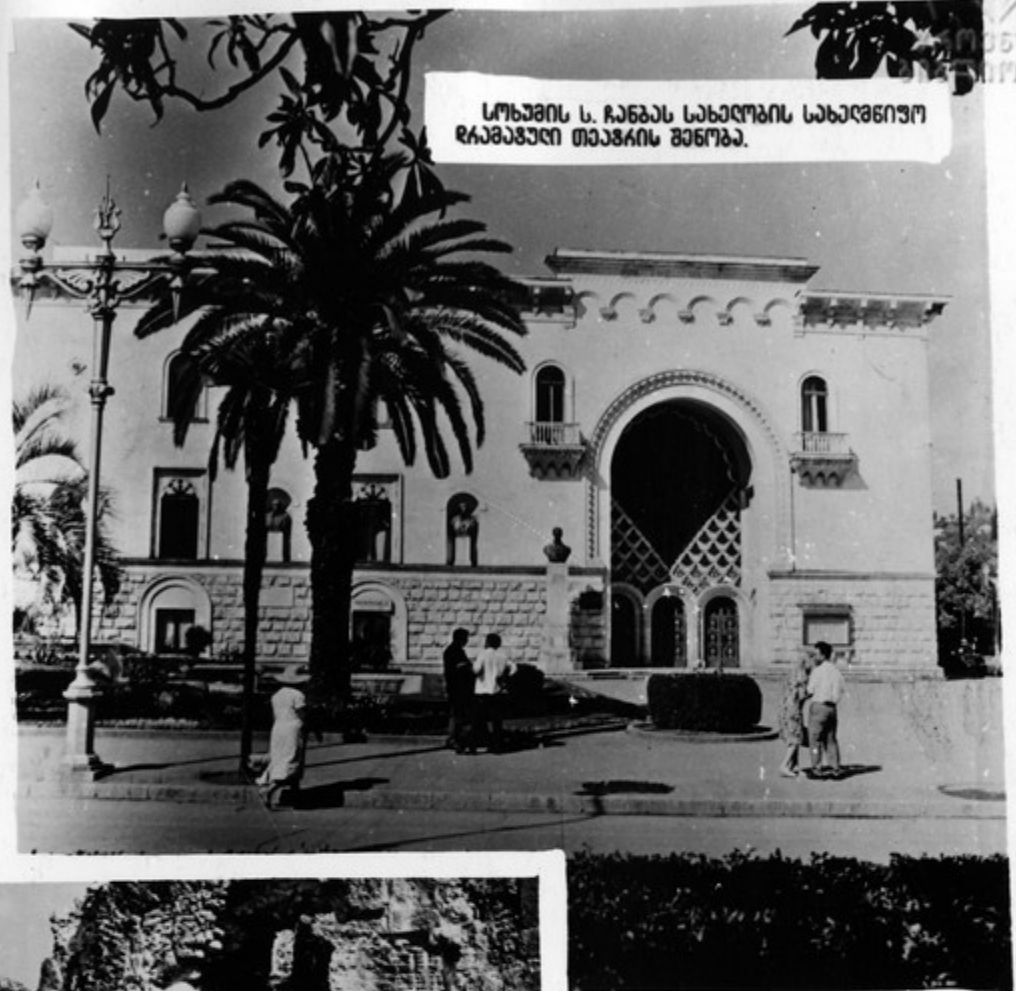
ფურცელი 1

საქალაქის ფოტოქრონიკა

სოხუმი



აუხუჯათის ჴილაკონის ჴანოა.



სოხუმის ს. კაველადის სახელმწიფო აკადემიური თეატრის ჴანოა.

სოფელ ლიხნო აუხუჯათის აკადემიური თეატრის კოლექტივა დაზა ჴიუსა „ლიხნის 1866 წლის აჯანყება“.



# ს ო ხ ე ბ ი

სოხუმის თევზის კომბინაციი ყოველდღიურად ასეულ ათასობით ქილა კონსერვს უშვავს. წაღს კონსერვების დიდი პააკიბი ბიბგზავნა აკაბთა ბეკითიანებულ ახსპუბლიკაში.



სოხუმის № 11 საგკარალუ წააკიბის მონიწევენი მუშანა მოგია (მარჯვნივ) და სოხიუ კანუნბა დიდი სანაკომო მარკუნებლბიხსათვის წაღს დაკიბლმუნწან სსკ კავშირის მარწანბიბთ.



დი დისკაკიბმუნწარ მუშაომანს ანაკომუნბან სსკ კავშირის მდღითინის მუნწიკაკაბათა კაკდებიბის სოხუმის კათოლმობიბსა და თეკაკიბის ინსტიტუტის თანამუშაკოლბი. დაკომარკიბიბი ყოველდღიურად კაკომიბს ათობიბთ უმსოვილი მუნწიკაკი. ათობიბიბი სკაბაკაბი მათბმუსოხუმის.

# სოხუმის ჩაიონი

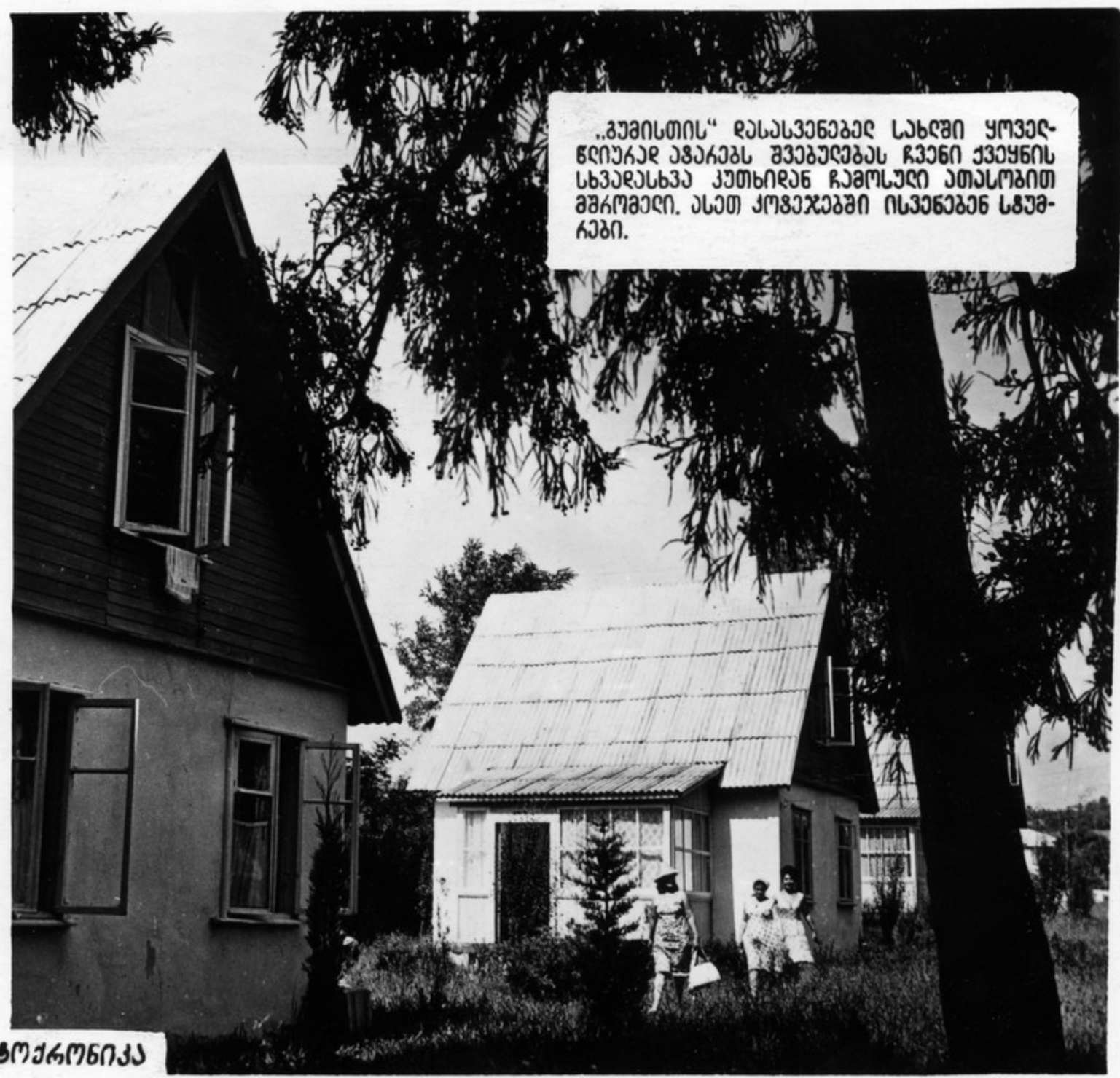


სოხუმის ჩაიონის მშენებლობის მუშაობები. მშენებლობის მუშაობები.



მალაი მთის სოფელი უსხუ ჯაღა სოხუმს დაკავშირებულია საჰაერო გზის საშუალებით. ვაჭრობის და ტურიზმის განვითარების მიზნით ჩაიონის მშენებლობის მუშაობები.

ჩიონის მუშაობის 50 წლისთავის აღსანიშნავად ჩაიონის სასოფლო-სამეურნეო ნაკრების მშენებლობის გეგმის მიხედვით ვაჭრობის განვითარების მიზნით და დაიწყეს მუშაობები ჩიონის სასოფლო-სამეურნეო ნაკრების მშენებლობის მიხედვით. სასოფლო-სამეურნეო ნაკრების მშენებლობის მიხედვით დაიწყეს მუშაობები 1300 ზონა თაბაქის ნარეული, 700 ზონა ბოსტნეული, 3270 ზონა კარტოფილი და მარცხენი ხილი, მთხი ათას ტონაზე მეტი ყურძენი და სხვა კარგადი. უკვე სასოფლო-სამეურნეო ნაკრების მშენებლობის მიხედვით დაიწყეს მუშაობები 38.000 ჰექტარზე მეტი ნაკრების მშენებლობის მიხედვით. ეს გეგმის აღსანიშნავად გეგმის.



„ჩაიონის“ დასახლებული სოფელი უსხუ-წილიან ნაკრებს შეეძლება ჩაიონის მუშაობის სხვადასხვა კუთხიდან ჩამოსული ათასობით მშენებელი. ასეთ მუშაობის მიხედვით სოფელი.

## სონების ჩაიონი

წლითიწლოებით უკეთესდება სონების ჩასთავადის სახელოვის სახელოვიო სახელოვი მუხარელოვის მინის სახელოვი. ჩაიონიში ათელოვი კეიკეივი უკეივი ვეხეხს. თევილი მუხარე სახელოვიო აქ მონიკოვი ყუიქეივი „გოლეიკეი“.

სეიკეივი: მუხე ათეი ღოიკეიკეივილი ყუიქეივის „გოლეიკეის“ კეივილის ღოიკეი.



სეიკეივი კეივიკეის მუხეიკეივი ღევილის ინსვიკეივილის ეხეხეივილი ვოქეიკეივილი ღეიკეიკეივილი ღიღეიკეივილი და ექსეიკეივილი მუხეიკეივილი ეხეხეივილი სოვილის მუხარელოვის მუხეიკეივილი წინეიკეივილი ბეიკეივილი. აქ სეიკეივი თევილი ხეიკეივილი ღეიკეიკეივილი ჟ. მუხეიკეივილი და ი. კოვიკეივილი, კოვიკეივილი ეხეხეივილი აქეივილი მსხეივილი ვოვიკეივილი ნეხეიკეივილი.

# სოხუმის ჩაიონი

საქართველოს სოხომიკური მეურნეობის ინსტიტუტის „ეშიას“ სასწავლო-სამეცნიერო მუშაკთა მონივრულმა მუშაობამ მოახერხა მანამდე უცნობი სოხომის სანამუშაო პრაქტიკის გარეშე ჩვენი ქვეყნის უმაღლეს სასწავლებლებში მოსწავლე ბავარი უცხოელი სტუდენტისთვის.



თამბაქოს შრომა სოხომის გავრცელების აღსა-  
ვადის სახელობის კომბინატში.

სოხუმის მეურნეობის საინჟინერო სარ-  
განიან კომბინატში და საბჭოთა მეურ-  
ნეობის ექსპერტის ნიშნად ილაშქრე ყოველ-  
დღეობა. მეურნეობა ზ. სარგაძე სარგაძის  
ერთ-ერთი საუკეთესო მუშაა.





# ზყვარჩილი



სახელმწიფო აკიონული ელექტროსადგამის მუშაკთა სასსოვრეობის დაბა.

მდინარე მუხრანისპირა და ენა-გეგნიკოსთა ქალაქს 25 წელი შეუსავლია. აკაჩვეულებიკივარ შეიქმნა ამ წლებში ზყვარჩილი. იქ, სარამ წინათ რაუსახ-ლებელი არგილები იყო, ახლა აღმართულია მალაკონდთა დაბების მკავანდსართულიანი სასსოვრეობელი სახლები, ახალი სკოლები, კულტურის სახლები, სავაერმყოფობები, გაყვანილია ზრათო მონაშადგებელი მადისგადლები. 25 წლის განმავლობაში ქალაქის მოსახლეობა გეიზარდა ეათისავერ, 15-ჯერ და მავარ გერილდა სასსოვრეობელი ზრათობი, აკავარ-ქვანახშირის მოკოვება, ხომო სახელმწიფო აკიონულმა ელექტროსადგამმა გამოიფუხავა II მდინარეი კილოვავსნაეთი ელექტროენახბი.

ფურცელი 8      საქალაქის ფოტოგრონიკა



ზყვარჩილის საქალაქო კულტურის სახლად.

# ფეხიანი

№ 5 ბალანტიანი შახის ბალანტიანი იუნი შახ-  
ბა ფეხიანდებმა იუნიანს თაზინთ დეკუვაგარ სსრ  
კავშირის უბლანს საჭოში.

სუათუა: ი. შახა თაზის ქალიშვილ ბაინანსთან  
ერთად მშობლიური ქალაქის შირამოაში.



სენა სვეტაქილიან „გუნდა“. დღგმა ფეხიანდის  
კუდუაის სანდის აუზანუთის სანდსო თაუაისა.  
როდეს ასანდებან: № 6 შახის ბეიბე ვლანდია  
კვანანძია (კოლმეუანოვის თაუაქრომეაქ) და ბიბ-  
ლიოთეკური აისა კიკოია (გუნდა).



# სყვარეული

საიუბილეო წელს მწყობრად ჩაღებულ ჰქონდათ საქართველოს ახალი მალაქა მთის მუხის, რომელიც მისი პირველი ქვეანბანი გაემოწმა. ახლა მუხისგან გამოდის მინისქვეშა ჰიდროელექტროსადგომის მუხისგან.

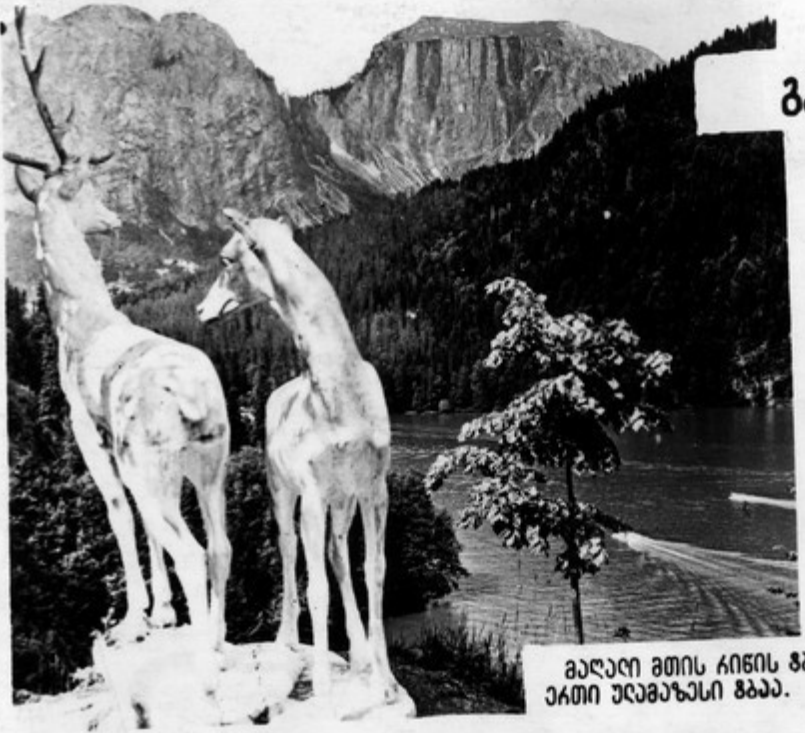


გვიანდელი წლები გაივლია მისთვის.

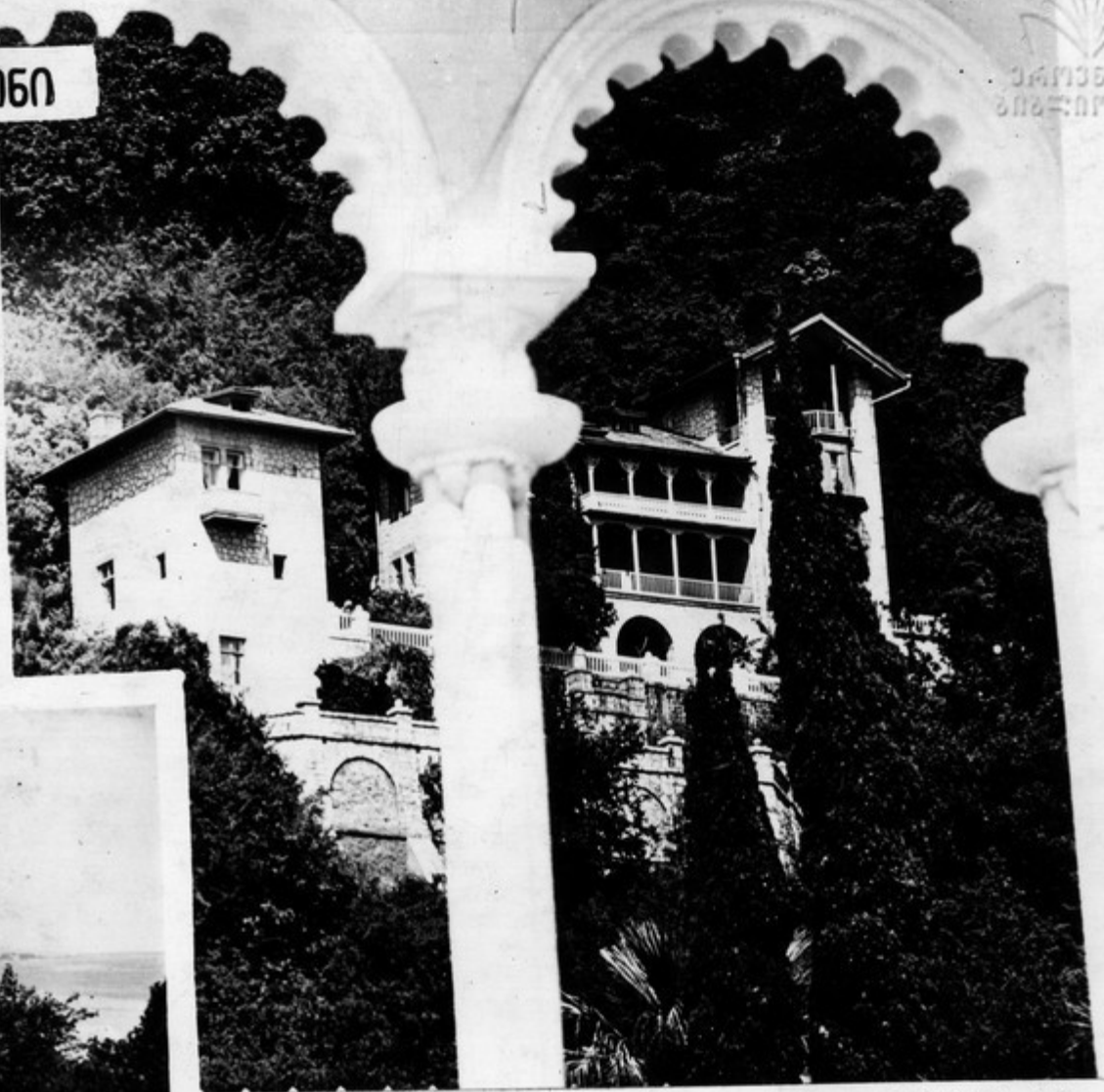
გვიანდელი წლები გაივლია მისთვის.



**გაბრის რაიონი**



მალაქი მთის რიხის ჭაბ მსოფლიოში ერთ-ერთი უღამაზესი ჭაბა.



დასასვენებელი სახლი „ქაღა“



გაბრა. ზღვისპირა პარკის კუთხე.

გაბრა ზღვის სანაპიროს მთავარი უმრავლეს კურორტს გაბრას. ამ მთელი წლის განმავლობაში მუშაობენ სანა-ფორიუმები და დასასვენებელი სახლები.



ბაგის რაიონი

ბაგის მეცნიერების საბჭოთა მუნიციპალიტეტის კულტურის სახლი გიჭვინთაში.

შვილი ასეთი მაღალი სასაზღაო-პანსიონატის შენობა შენდება კურორტ გიჭვინთაში.

გიჭვინთას—აფხაზეთის ამ შესანიშნავ კუთხას—უწოდებენ სადიარ სკაპ-შიკო ჯანგაძის კურორტს. დიდი მუშაობის 50 წლისთავისათვის დაგეგმილია კურორტის პირველი რიგის შენობა.



„გიჭვინთაში“ ერთ-ერთი საუკეთესო მონტაჟი ვიწრო პლანზე.

# გაზაის რაიონი

მყინველი—კომუნისტური შრომის დაბ-  
ვალი უდაღებია ახლა.

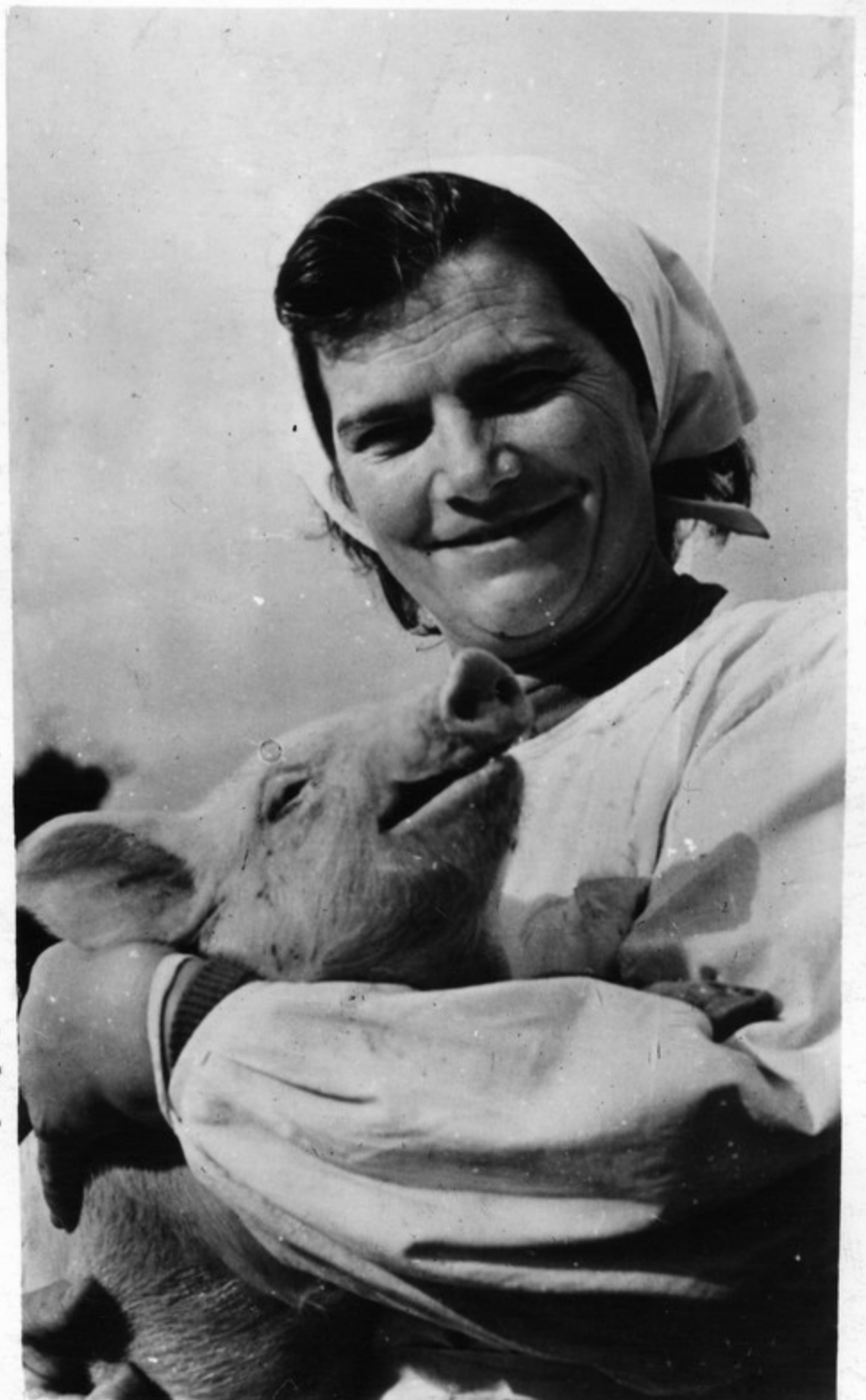


ხე-მყინს მზირავეთა მახუარა მუაში.



ასობით კუბა მუა მუაქანს ილაგან ყოველდღე-  
არ ბზიუნს ხე-მყინს მუაველოვის საყობაბი, რ-  
მელთა დაბუარება მელა მთებში ხლეა.

სოფელ საღეს კომუნისტურა „მუბარაბა-  
ში“ აის 13 სოციალისტური შრომის მუი, 138 კასი დაჯიღობულია ორენაბით.  
კომუნისტურის საუკეთესო მელა სოცია-  
ლისტური შრომის მუი მუიომ მუიქანსი.



# გურჯაანის რაიონი

გურჯაანა, ღვინის ქუჩა.

ღვინის ოკრუგისათვის კოლხუბრისა და „ღვინის“ რაიონის კლანჯიანობის მუშაობის რაიონსაკრებო მანქანები „საქართველო“.



დღეობის მუშაობის 50 წლისთავის დი-  
სადაც შეხვედრისათვის ემზადებინან გუ-  
რჯაანის რაიონის მუშაობის. მინერა-  
ბისა და კლანჯიანობის მუშაობისა ვა-  
რჯებდა იქისათვის მოკიდობის და სახელ-  
მწიფის მიყიდობის 3.350 ზონა რაიონის უმთო-  
ლი, 2.380 ზონა ყუბანი, 1.700 ზონა თა-  
ბაქო, 2.000 ზონა სივანისი.



საქართველოს სსრ ხელმძღვანელის დამსახურებულ  
მუშაობის კაპიტან გუბანს ნათელი ეპოსის  
ერთ-ერთ ღვინის ანაბრებს სოფელ ღვინის  
რეზერვუარის მუშაობის მუშაობის მუშაობის

## გურჯეთის რაიონი

ყუჩანის საგვიანო ჯიშების გამოყენებით  
შენამზდა ოჯახური სახეობის კომპლექს-  
ნომბაში.

გურჯეთა. რაიონული კულტურის სახლი.



საქართველოში ყუჩანის ყვანაზე უხვ  
მოსავლას იღებენ ახალი სოფლის ოჯახური-  
ძის სახეობის კომპლექსური შევანახები.  
ამ სახეობა მოსავალი კვანაზე 190 ტონაა.  
საერთა: ყუჩანს კარგს გუნაში მავ-  
რავალი.

**გულაუთის რაიონი**



დასასვენებელი სახლი „არაქაქა“—აუხარებელი პიკნიკი მოიწვევა კომუნისტური მშენებლის ჯანმრთელობის კვირის სპეციალურ წოდებას.  
სარაობა: დასასვენებელი ჯგუფი ჯანმრთელობის კვირის ერთ-ერთ კორპუსთან.



მთავარი მეთვალყურე მადონისკი და მეთვალყურე მინა აგრა კარგად ნიშანს უკეთესად მინარაზი გავაზის წინ.



ამ გზაზე მინარაზი ახარებენ სასაქონლო კარგად.

გავაზიდან კარგადის მინარაზი ერთ-ერთი უმრავლესი საზოგადოებრივი მინარაზი. წინ ამ მინარაზიდან მინარაზი სასაქონლო კარგად.





# გუბიჭვილის ჩაიონი



30 წელზე მეტია თანდათან მოჰყავს სოფელ მატარას ტაბატაკის სახელობის კოლმეურნეობაში ვარდამ ჯოჯაბას, რომელსაც სურათზე ხედვით კოლმეურნე წინე კოპალიანთაძე ეკითარ.

სოფელ გუბიჭვილის დასავლეთის სახელობის სასოფლო-სამეურნეო პარკის მონივნად ჩაის მკაფივს ნათიდა ჯალაღონის ოთხ შონაზე მეტი ჩაის დაყი აქვს მოკაფილი.



ჩაის უმთლინ უბ მოსავლს იღებენ პირუ-ვის სახელობის კოლმეურნეობაში.  
სურათზე: მარჯვნიდან მარცხნივ სასოფლო-სამეურნეო საგმართველს უჭოის ადესანდ-რა შუღი, პირმეორი ნაზარ მამბაჩიანი, მე-ჩაიებში ანა ელმეჩიანი და ვენეკა ყალიჩაძე ჩაის კლანგაბიანი.

**გურჯიანის რაიონი**



**გურჯიანი. დანიის სახელობის სანავთიქო.**



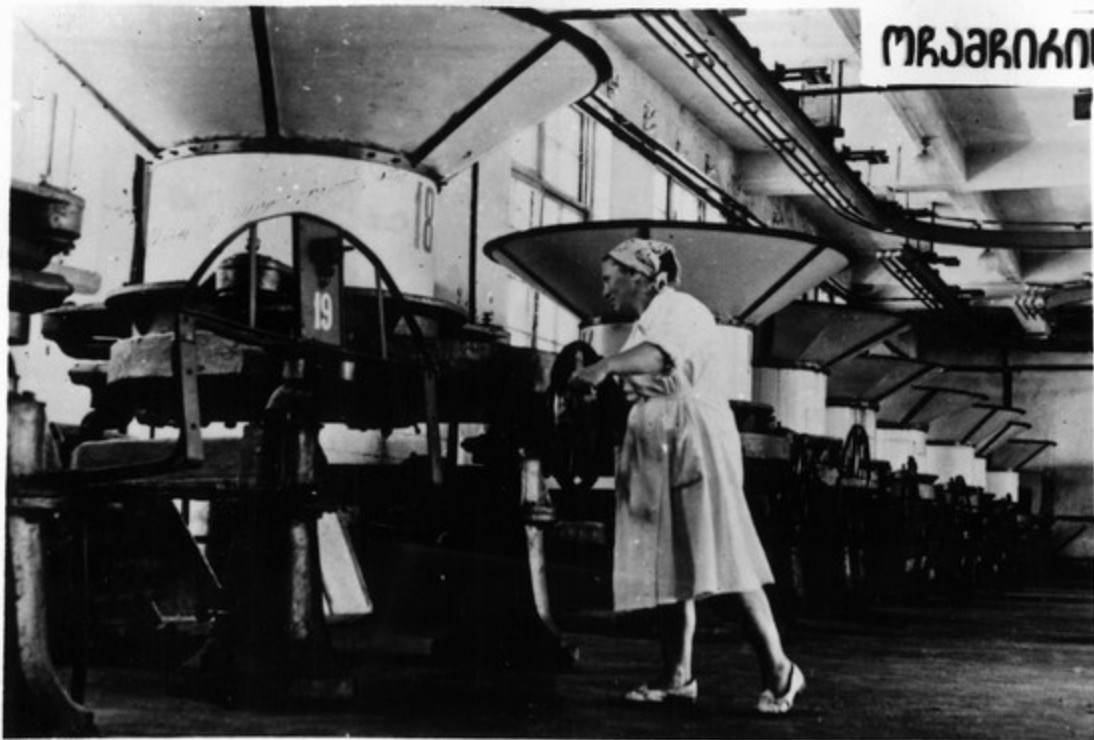
**საგანგებულო სამუშაოები სოფელ გურჯიანის ილიჩის სახელობის საბჭოთა მუხრანის ბაღებში.**



**სოფლის უოსვანიონი აკვამ ჭანჭუკია სასუკველი სვამაკია სოფელ მუხრანს ყოველ ოჯახში.**



მრეწველობის რევოლუცია



მრეწველობის № 1 რაიონის ფაბრიკის საბჭოთავო  
საბჭო.



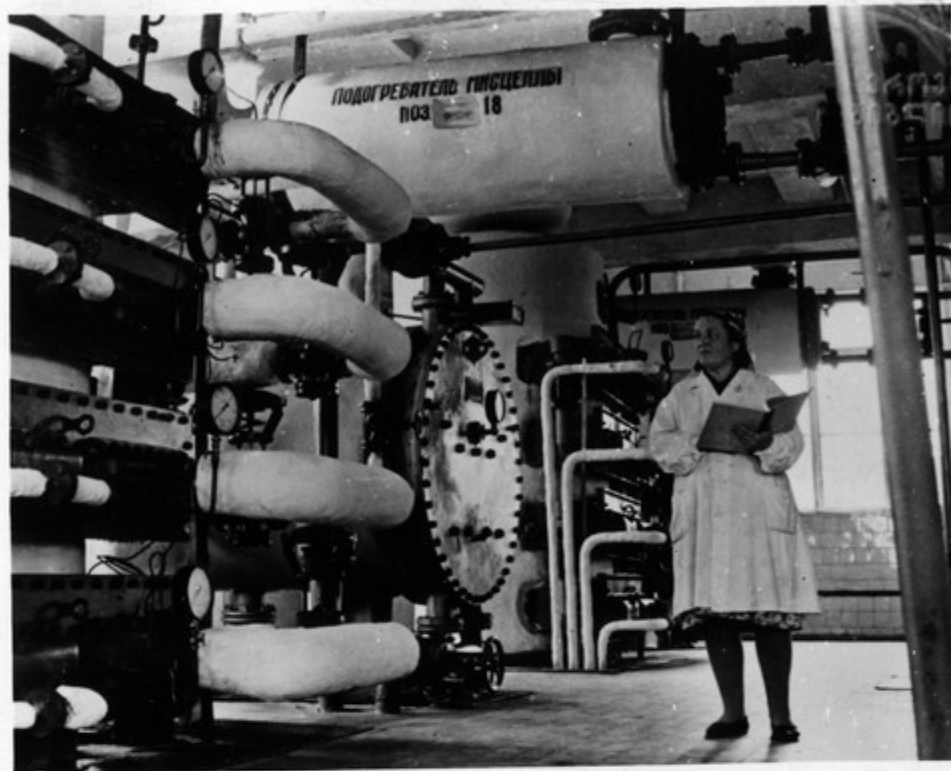
„საქართველო“ რაიონის ქალები. საბჭოთავო მუშა-  
ვების ერთ-ერთი საბჭოთავო მუშაობისათვის  
შედეგად ნაღვალის მიღება.

ათვა მუშა რაიონის საბჭოთავო მუშა-  
ვებმა „საქართველო“ მუშაობის დასა-  
რეგულირებელი რაიონის საბჭოთავო მუშაობის  
პროგრესში. საბჭოთავო მუშა-  
ობის საბჭოთავო დასს მიიღეს  
1600 ჰექტარზე მეტი ნაღვალს.

# ოჯახიანის რაიონი

ოჯახიანის ზეთ-ქაღალაქების ქაახანა  
ანსპუბლიკის ეათ-ეათი ურდანი სანანანა  
სანანა. მისი პომუნია ჩანი ქანი  
ბანი ქანი იბანი.

ოჯახიანი. ქონ-თანი „ანსი“



ანსი პანი და ვანი პანიანი ქანი  
ანი ხანი ან დანს პანიანი.



# ბადის ჩაიონი



ჩაის გუჩუბის მექანიზებული განსვლა იჩი-გვარის ჩაის საბჭოთა მეურნეობაში.



ათას ზონაზე მთვ ჩაის უმთოლს კაპუტს სოფელ მუხანის დანიის სანადროის კოლხეა-ნეოგის მეჩაიეები.



იჩიგვარის ჩაის საბჭოთა მეურნეობის ყვალაზე ახალგაზრდა მექანიზატორი, კოლხეაში-ჩაილი ნაიზგარლა ხასანი. ამ სეზონში მან მანქანა „საქარტოველი“ შიკე მოქიჩა 40 ზონამდე ჩაი.

ბადის ჩაიონი აუხაზეთში ურიდესი მეჩაიეობისა და მეხივკა-სეოგის ჩაიონია. ნელს ჩაიონის მეჩაიეებმა გეგმით უნდა მოქიჩ-უონ 18 ათასი ზონა ჩაის უმთოლი, მაგამ მათ ვადრეებულება იჩის-ჩაის დაეაგებით მოიწიონ კირეპ 1000 ზონა. ყოველწილუკარ იზარება სივკაუსის მოსაპვალის, შენდება ახალი პლანგაუსიები, მიმდინაჩაოგს ნასპენი მიწების ათვისება, კომდეგვამ იქმნება ახალი საბჭოთა მე-უჩნეობანი.

ბაღის ჩაიღწი



უკვე ჩაბდენიდა წელიწადი სასოფლო-სამეურნეო  
პრობლემა უსაფრთხოდ უსაფრთხოდ უსაფრთხოდ  
და შრომისათვის საბჭოთა მეურნეობა  
„კოლხაზი“. თვითმშრომლებსა და პრა-  
ქტიკოსებს გამოყენებენ მეურნეობისათვის  
მნიშვნელოვანი ეკონომიკური ეფექტი მოაქვს.  
პრაქტიკოსების მეთაურს კ. სიმონის პრაქტიკოს  
ინჟინერები ვ. ბაიძე და განყოფილების  
მმართველი კ. ზვინიძე ამდენად უსაფრთხოდ  
მეურნეობის დახმარებას.

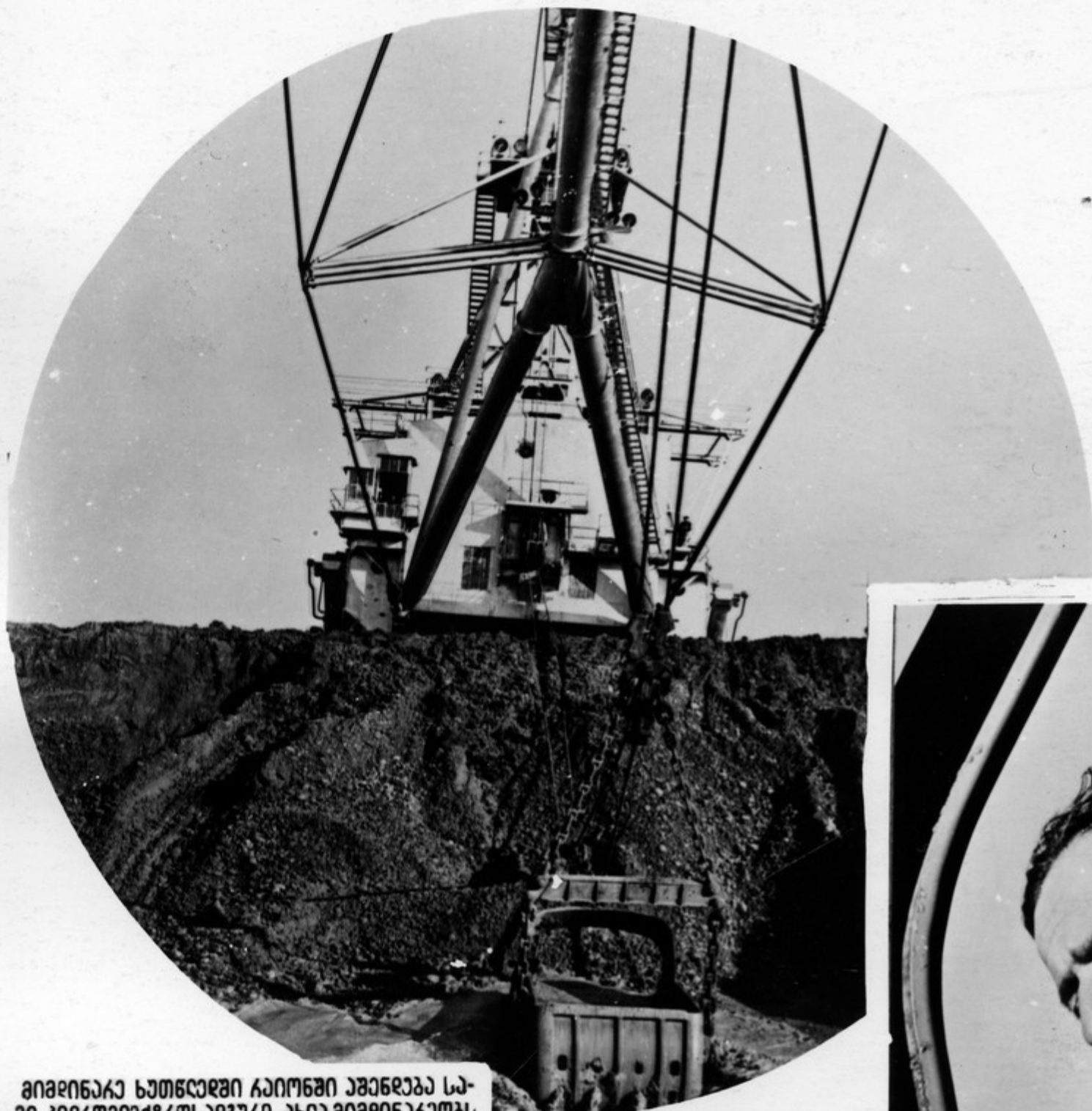


საბჭოთა მეურნეობა „გზიანის“ მათ-მათი  
საუკეთესო მშრომლის მკაცრად სულიერ ხა-  
რდება.

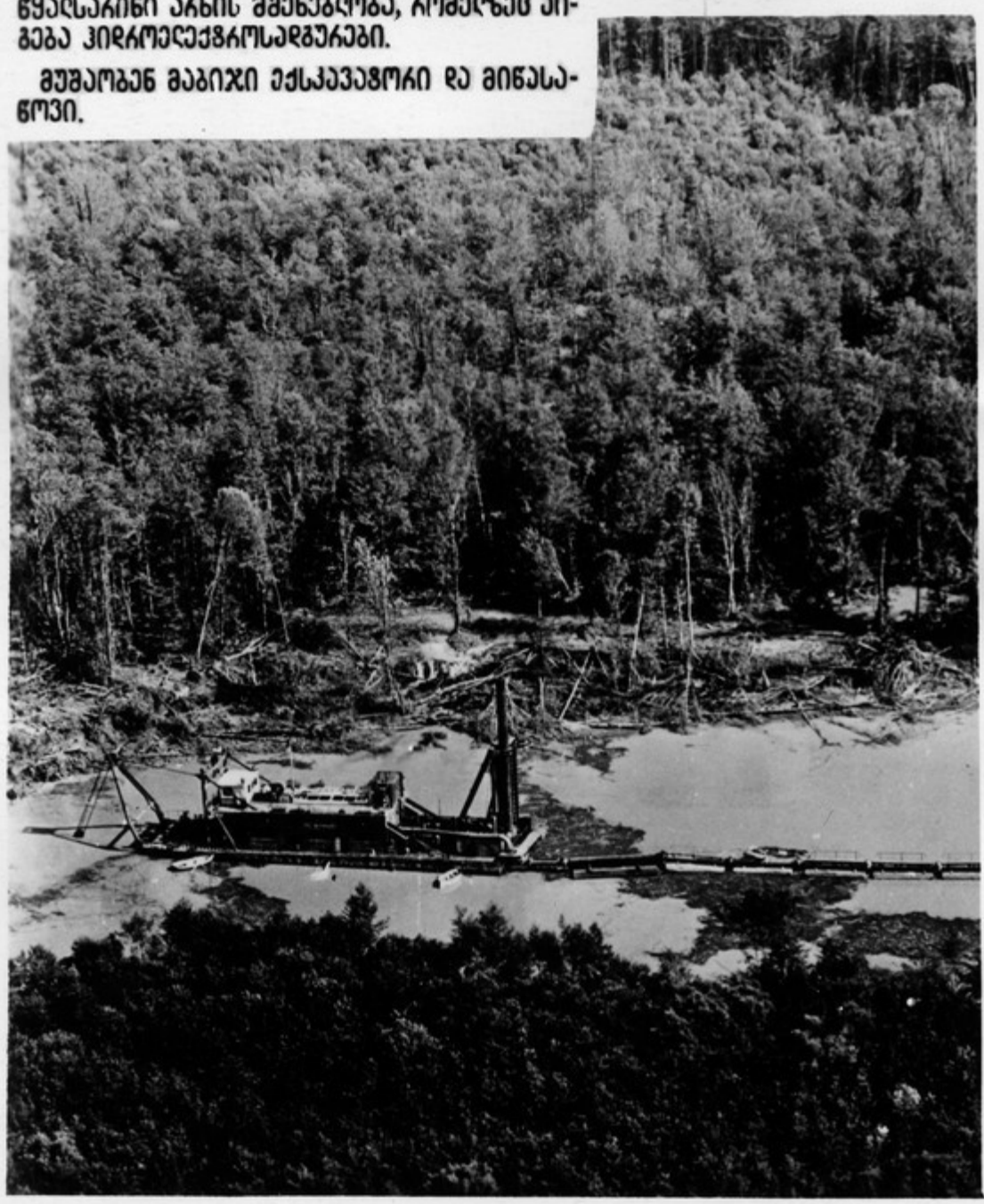


ახალ ჩაიწი საბჭოთა მეურნეობა „ხეხუკა-  
ჩივი“ მიმდინარეობს ნაწილი მიწის და-  
ხმარება ჩაიწი პრინციპით.

# გაღის ჩიომნი



მიმდინარე ხეობაში ჩიომნი აგებულია სპეციალური მანქანების დახმარებით. ესაა მიმდინარე ხეობის მშენებლობა, რომელიც აიგება სპეციალური მანქანების დახმარებით.



მიმდინარე მანქანების დახმარებით აგებულია სპეციალური მანქანების დახმარებით.