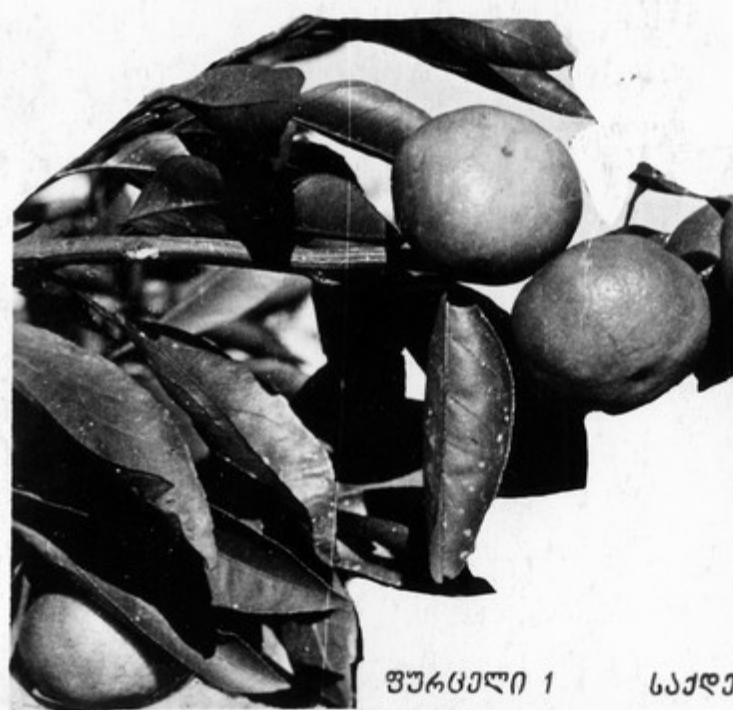




ერთი კონკრეტული ალაშიანები & საქმეები

(უმჯობესება მახარაძის რაიონის სოფელ ნაგანების
ღვინის სახელოსნოს კონკრეტული შესახებ)

სოფელ ნაგანების ღვინის სახელოსნოს კონკრეტული მოწინავე მკვლევარ-
ვანი მუხარამია. საბჭოთა და კონკრეტული მუხარამიაში მომავალი მნიშვნელო-
ვანი ნაკადებისათვის კონკრეტული დაჯილდოებულია „საბჭოს წითელი რკინის“
ოქრებით. ამ ალაშიანები ხსოვრებიან და მუხარამია კომუნისტური. ეს უმჯობეს-
ება ეძღვნება ნაგანების საკონკრეტული სოფლის ალაშიანებსა და საქმეებს, მათ
ბრძოლას დიდი ოქროს 50 წლისათვის დიასახლად მუხარამიასათვის.



მუხარამია 1

საქართველოს უმჯობესობა

გულნაია და შოთა მახარაძეები



სოფელ ნაგანების დანიის სახელობის კოლხეუ-
ნეობის ჩიის პლანტაციებში მუშაობენ ჩიის საკრეში
მანქანები „საქართველო“. ერთ-ერთ მათგანს მართა-
ვენ მექანიზატორები სოლ-ქმაი გულნაია და შოთა
მახარაძეები.

გრიგორი ალექსანდრე ვულუმი დავალებს
აქვს მექანიზატორ შოთა მახარაძეს



გულნაია მახარაძე უხის ჩიის საკრეში მან-
ქანა „საქართველოს“ საჭეს



ქობაქვშიკულ-ახადგაზრდელა აზოდელა, აზოდელას ს. ნიკოლაიშვილი ხელმძღვანელოვს. ვადღებულელა იკისა 2 კე-
ზაი ზაკთოვზა მოკიზოს 20 ზონა ხაკისხოვანი ჩაის ზოთოლი, ნაზვადარ გეგმით გათვადისნინაბული 14 ზონისა.
სუკათოზა: მუშაოვის უბედვ აზოდის ნავაკები უინ მილიან.

გაშობილ ბაჩანიებთან ერთად ამ მსხვილ ბა-
ჩანიუმის მუკანამობაში სანაღმონად შრომობენ
ახალგაზრდები.

კომპლექსიანი-ახალგაზრდი კომლის ნაირი,
მონაწივე მკაცრადი სიხარული

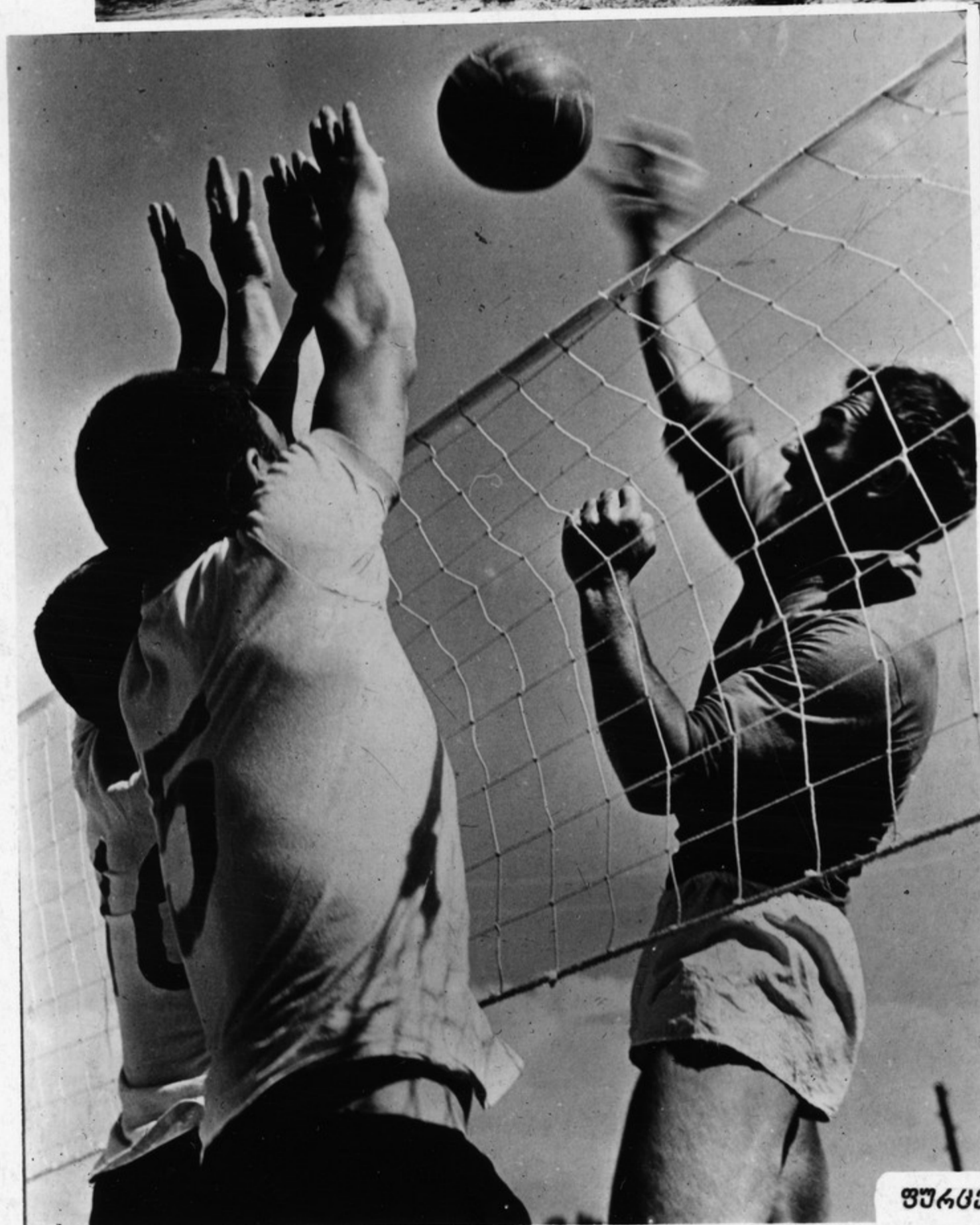


ჩინს უმთის კაპუს ვეზაიანი სოხილის-
ზაი შრომის მხიჩი რაიკუნ ზაიძე





სოფლის მახლობელი პლაჟი



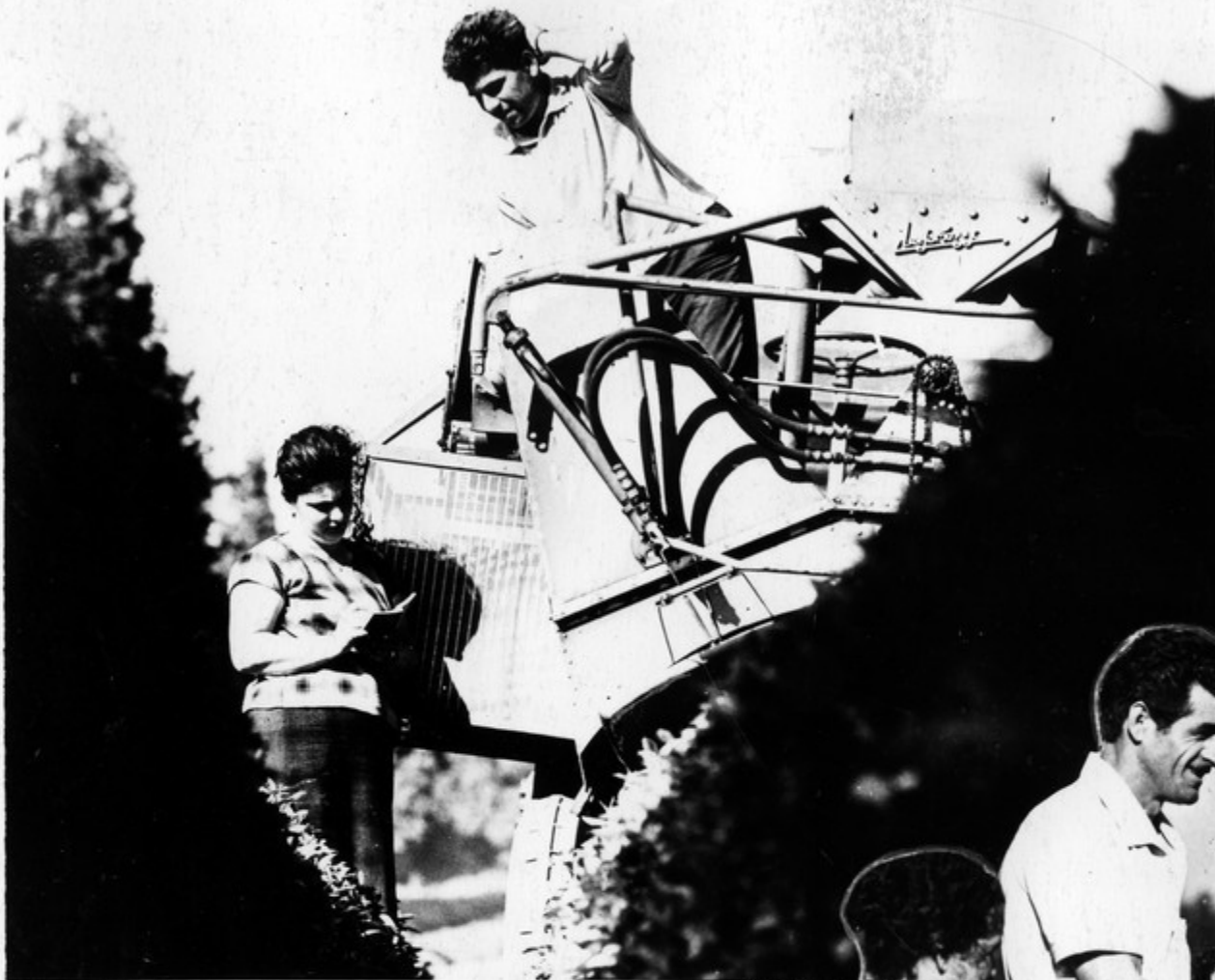
სალამოს ზანგაბათის მოედანზე

ნაგანებელეგზე იხიან კარ-
გი შრომა. სხედს უხვეჭან
როგორც თავის კოდეუარეო-
ბას ისე აიღონს. მათ დასვენე-
ბას კარგი იხიან.



სოფელ ნაგანების ღანიის სახელობის კოლმეურანეთის ჩაის პლანტაციები 500 ჰექტარზე და მეფხაე გაღებულნი. კოლმეურანეთის ახსებობის წლების მანძილზე მოკავშირეა 47 მილიონი ჰილობკაში ჩაის ფოთოლი. ამ საზონში მუშაობაზე გაღაცვივან მოკაიუმონ ჰილევ 3 მილიონი ჰილობკაში. ამკიგარ დირი მუშობაკის 50 წლისთავისათვის ნაგანების მუშობედეგი მოკაიუმონ 50 მილიონ ჰილობკაში ჩაის ფოთოლს.

საკათუა: კოლმეურანეთის ჩაის პლანტაციის ეკთ-ეკთი ნაკვეთი.



ქობულაძის კავშირი მკვლევართან
მეცნიერებთან კავშირში გადამდებელი წითელი
ქობულაძის კავშირის გარდასახვა
ქობულაძის კავშირის გარდასახვა

№ 12 ბიბლია, რომელსაც აღმსარებელი გუ-
ლუბი ხელმძღვანელობს, ვადასტურებს იქნება
საინჟინერო წარს 22 კვანძიანი მოქიშვის 132
წონის ხაზისსოვენი ჩაის უმთლინი, ნახვადი
გეგმით გათვალისწინებული 122 წონისა. მალა-
ლი სანაგობო მექანიკებისათვის ბიბლიას
გარდასახვა ქობულაძის გარდასახვადი წითე-
ლი რკობა.



ნაგანაგში ყველა ბავშვი სწავლობს. მათ განაკარგულებათ
შია ოკი სავუარო და სავი დანყავითი სკოლა.



მოსწავლენი სკოლანი მთიანეთიან



ახალი სავუარო სკოლის მანოგა

სწავლის უკინოლსნავი (მანსნიონ მანკვ-
ნიკი ნავო დონამე, ნანი ჩავლითვილი და ნუ-
ნუ შინაქამე



უფროსი ასაკის ბავშვები ინტერესით უსმენენ საბავშვო ბაღის ელზაჩივს ნანა მთაჯიანი



ბავშვებისათვის ნაგანებში უმეტესად საბავშვო ბავშვებსა და ბაღების კეთილმოწყობილი შენობები.

მონაწილეები არ არიან უფროსი ასაკის ბავშვები

მონასტერის მიხედვად მონაწილე სოფლის
კომუნისტურმა კარგად შეაჯამა ესოფა დონიკა.
იგი 85 წლისაა, ყვეს 9 შვილი და 28 შვილიშვილი.



ესოფა და მისი შვილიშვილი მარია

ესოფა დონიკა



მკანალოზან სივარსებს

მუხიგარსალოზან, მუხიგარსალოზანთან ნაკთარ, კოლმუხიგარსალოზანთი ნაკთ-
 ნაკთი ნამუხიგარსი ნარგირი უკანია. ამ მუხიგარსის კულმუხიგარსის კლანმუხიგარსი
 გარდაჭირმუხიგარსი თვარდაგარსა მუხიგარსა და 40 კულმუხიგარსი მუხიგარსი უკანია.
 სარგირიგარსი ნარს ნარგარსაგარსა მუხიგარსაგარსა გარდაგარსიგარსი მუხიგარსი-
 გარსი და სარგარსიგარსი რარგარსი 1300 გარსი სარგარსი, ნარსარსი გარს-
 მით გარსარსიგარსიგარსი 1200 გარსიგარსი.



გარსარსიგარსიგარსი კულმუხიგარსაგარსი მუხიგარსიგარსი
 ლონსკირსიგარსიგარსი



ზერა სუკიაშვილი თქვენ ხელვით სოფელ ნავანების კოლხე-
 უანეთის მთავარ აგრონომს კუკუა ნიკოლაიშვილს (ვიკტორ-
 ი მარტინიანი). იგი მუშაობს უკვე, თუ როგორ გააუმ-
 ჯობესონ ჩაის უმთლიან ხაჩისს და მოსაპროდუცო. ქვერ
 სუკიაშვილი აღბეჭდილი აქიან (მარტინიანი მარტინიანი): ჩაის
 მკაფიანი კ. ვაჩიშვილი, ბიბედიანი, სოსიანისვაი შრომის
 მხიანი რ. გაქანიძე და მუქანი კ. მუქანიშვილი ჩაის კლან-
 ვატიებში.

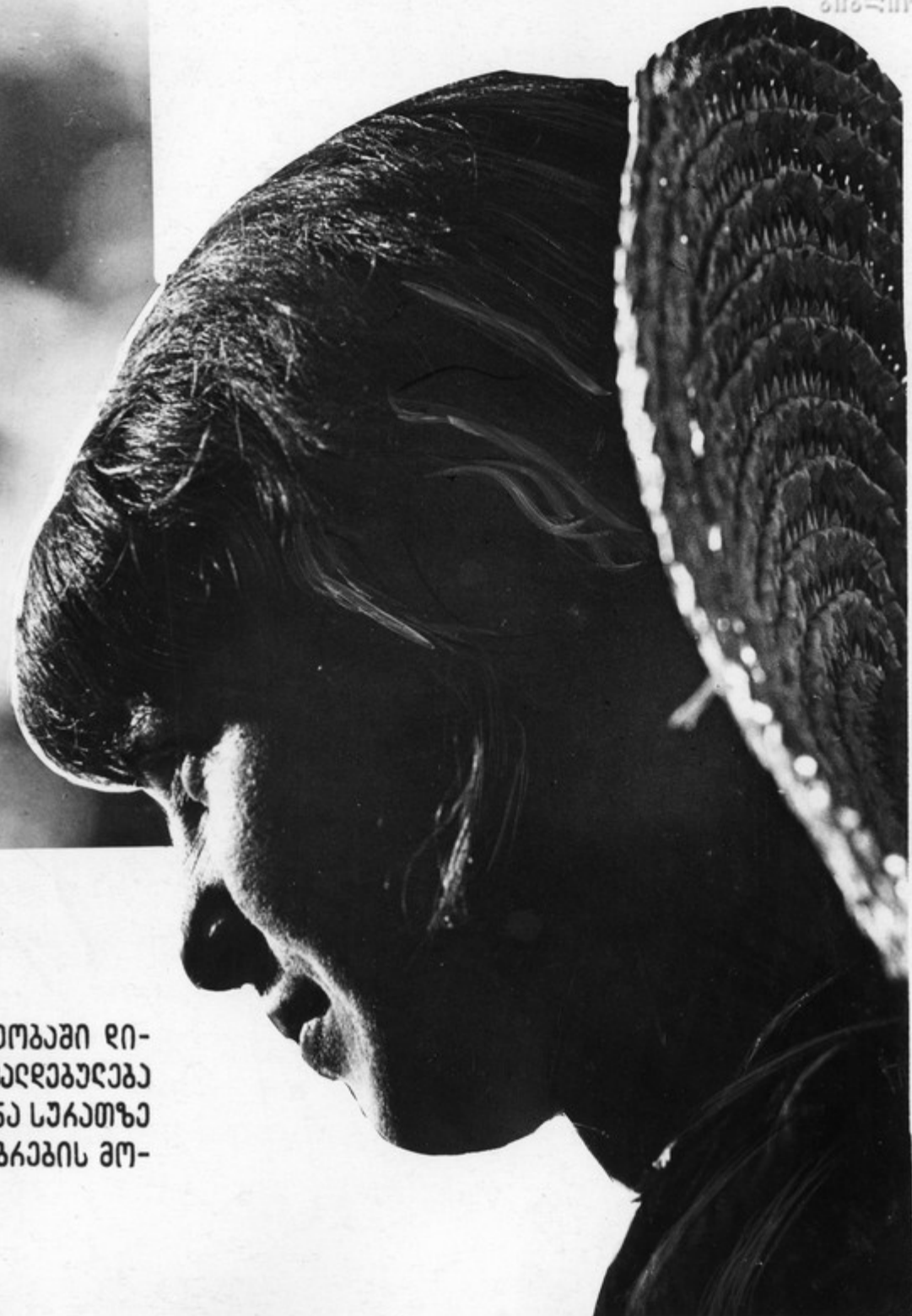


ამ სუკათზე ხელავთ სოსიანისვაი შამოის გიითა ჯგუზს (მაისხნიდან მაიჯვნივ): ვადაიან ბაბილოძეს, ღადა ხუასიძეს, ღოდა გოგოვიშვილს, ანა გედეყვას, დაკაჯან ჯაკიძეს, დიმიტრი ბაქანიძეს, მაიიამ გოკვილაძეს, ანა ბაბილოძეს, ნინა შიშინოშვილსა და თამარ ტანჯაიაძეს.

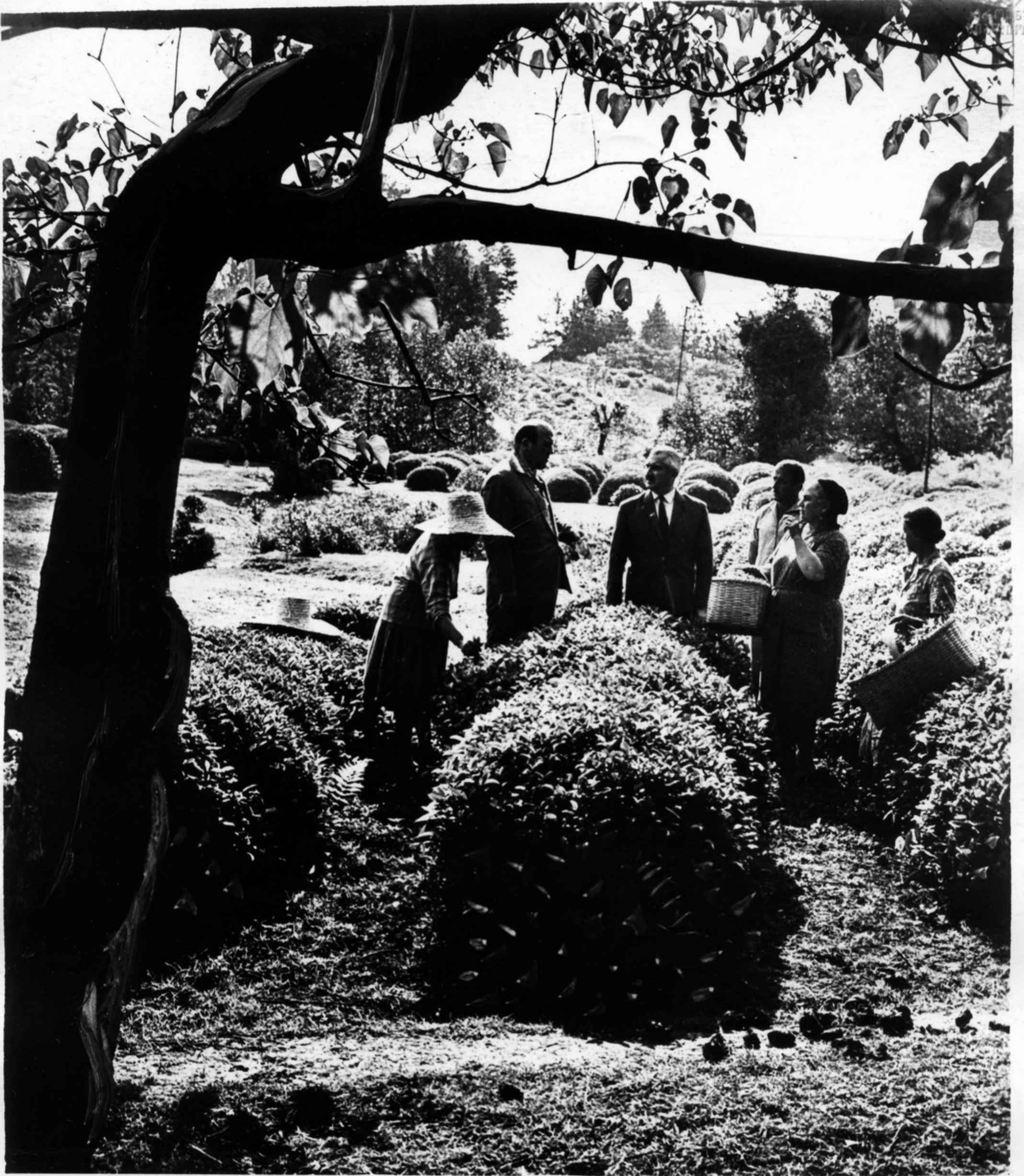


ნაგანებში აჩის საავადმყოფო, მერკუნევი, ავთიანი. სოფლის მხონკაბთა შოჩის დირი კო-
კუდარობითა და კავივისტებით საკბელოგს ექიმი ეთერ ბენიამინის ასული ქნელაძე, რომელმაც
სოფლის საავადმყოფოში ოს წაღზე გევი იგეუაა.

სუკათზე: ეთერ ქნელაძე (მაცხნინი) და მერღე მანანა ბოღევაძე.



გამოსერიღმა მეჩაიუმ დაბაია პეჩიუმ (მეჩხენი) კორეუჩანოგაუმი რი-
რი სახელი და პეჩივისსებამ მოიხვეჭა. საიუბიღამ წაღს მან ვადეგუღეგა
იქისაა მოქაიუმს 7 ათასი კიღოგაუმი ჩაის ჳოთოღი. მეჩჳენა სუჩათუბა
აღბეჭიღიღა რიღი თეგოგეჩის 50 წღისთევის აღსანიგნევი მეჩიგეჩის მო-
წინევი სვეგღენა ნიკოღეიგვიღი.



ნაჯანეზელეთან ხშიარ ეაის ხორბე მეთი არეული, სსრ კავშირის უმაღლესი საბჭოს დეპუტატი, პარტიის მუხარამის რეკომის პირველი მდივანი აღმასრულებელი ნიკოლოზის ძე თორიძე (მარჯვნივან მართხე).

გობაონიძეების ოჯახი



გრიგორი, სოციალისტური შრომის გმირი
ე. ბაქანიძე ამოწვავს გობაონიძეების ოჯა-
ხის შიკა მოკაჟილი ჩაის ხაჩისს



ვინსაგერ და სოლომონ გო-
ბაონიძეების ოჯახს ნაგანაბ-
ში იხსობან აოგოკს კეთილ-
სინდისიარ გგომეღებს, აოგ-
ღებსაჲ ღიკსაუღი წვიღი შე-
აჲვთ გგობღიუკი გეუკნეოგის
ნაკგაგებებში. გობაონიძეების
ოჯახის ნეუკებგა, ოჯახში კი
შვიღნი აკიან, გღაწყვიგან
ნელს მოკიჟონ ვათას კიღო-
გკებგა გეგი ჩაის უოთოღი.



ნაგანების გვიჩი კოღმუჩნა მო-
ნანილოგს მხაჯვარლი თვითმოქმედ-
ბის სხვალესხვა წაეში. ამ სუკათეზა
ელგაჭილია აღგილოგივი მხაჯვარლი
თვითმოქმედების ზოგიერთი მონანილა.



უკრაინის საზოგადოებრივი შეკრებების წარსულთან ერთად შედარება სოფლის კულტურას. მათასუა მავი გუბათი და ჟუანელი მოდის ამ სოფლის მსოფრავბთა ოჯახებში წაღს. ჟუანელი გუბათები სანდაბში მიიქვს 12 უოსგადილონს. ქვად სუკათუა ხედავთ მონიდავუ უოსგადილონებს (მატსენიდან მაკჯვნივ): მივუბა მოდებამეს, სუკაუიონ მიმიწოვპიღს და გიორგი ზაქარაიშვიღს.

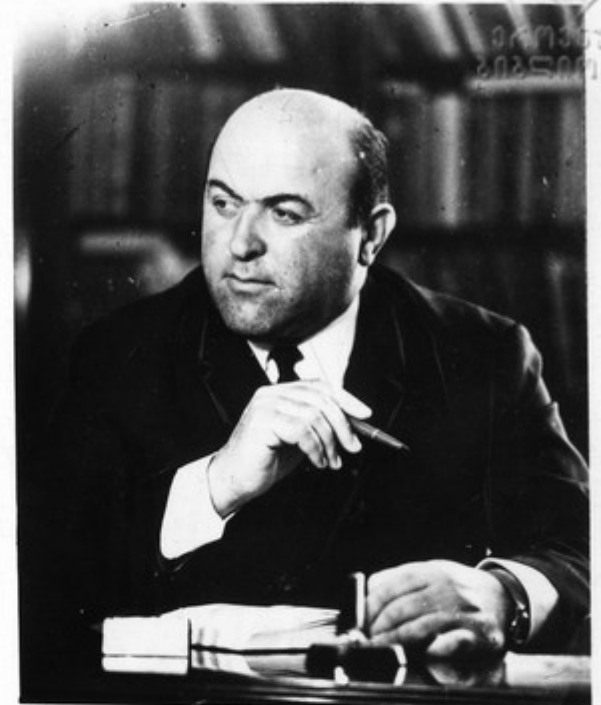
კოდეუკნაოგის გიგანტოთეკაში, რომელსაც აგაუინა გედაყვა ხეღმღვანელოგს, აიღს 12 ათასაგღ წიგნი. გიგანტოთეკაში გუღა გუვი ხეღნი (სუკათი ზემოთ).





გ. ა. წითლიძე მოწინავე მუშაკებთან, სო-
ციალისტური შრომის მშენებელთან ლელა მოგო-
შიძე-ბერიძეს (მარჯვნივ) და ლელა ხატიბაძესთან
ერთად ჩაის პლანტაჟში

დიდი პაწივისებამთ საკვებ-
ლოგს ეღვილობრივ კოდმუანათა
ხედმღვანელი, სოჟად ნაჟანების
ღანიღის სახელოგის სასოჟლო-სა-
მუანათო აკჟაღის თაჟმჟლომჟაჟა
გინი აჟაღის ჟე წითლიძე.



გ. ა. წითლიძე

გ. ა. წითლიძე სოციალისტური შრომის მშენ-
ებელთან





სალამოს კორპორაცია მართავს პანორამას
ოჯახში

ნაგანებში სხოვროგს 800 ოჯახი. თითქმის ყველა ეს ოჯახი რძვდათიანი, სხოვროგს ნათად, ოკსაკთუდინან სანდებში, კომდების თანაბადკოვ პეპეკითაა მოწყობილი. ყოვად ოჯახშია პინანო, მესიპაკი, ზადეპიოკი. კორპორაციათა სანდები გეზიპისიკა-გადი.

კორპორაცია ესან პეპედოქის სანი



ფურცელი 21 საქდის ფოტოკონიკა



საგვიტო პეპეგანეანის მკლოი გიქანგი მოგრონიკა თაპის სოლთან ჩივოსთან და გვი-ღებთან დაკეანთან და პუთანლითან ეათარ გეგათეგით მისლავს გეყეპვიდოგას

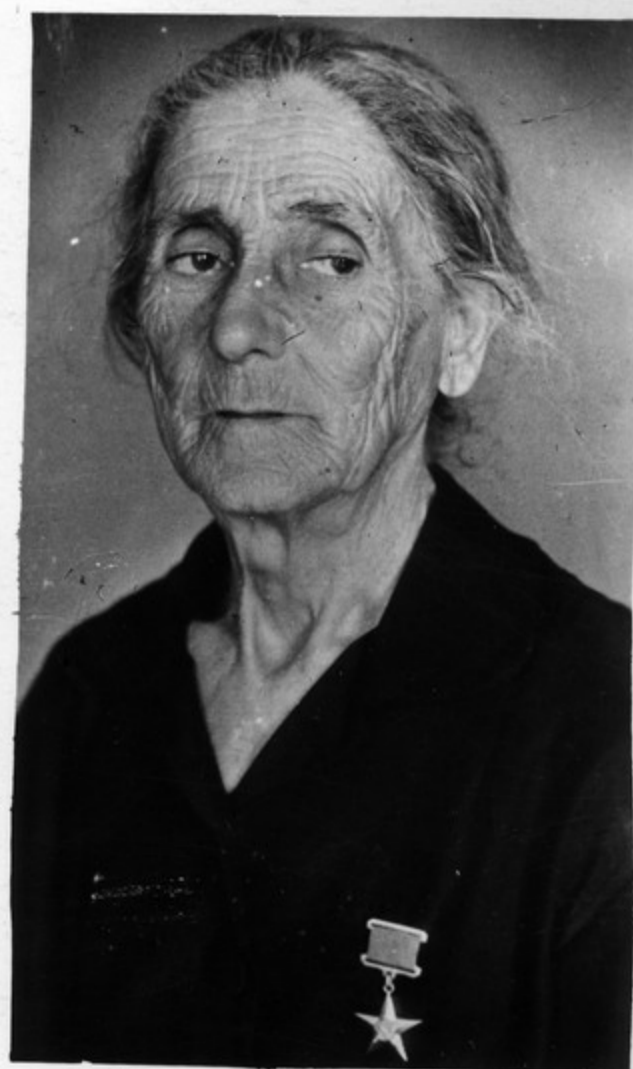
სოციალისტური შრომის გმირები, მახაჩაძის
კაიონის სოფელ ნაჯანების დენის სახელმ-
ბის კოლმეურნეობის წევრები



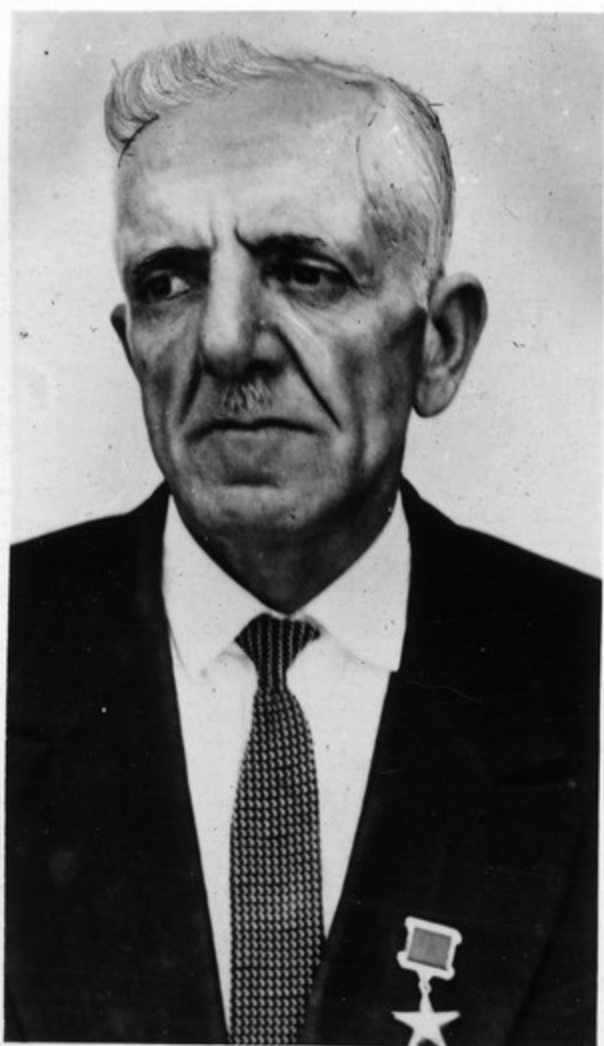
ლელა გოგობიძე



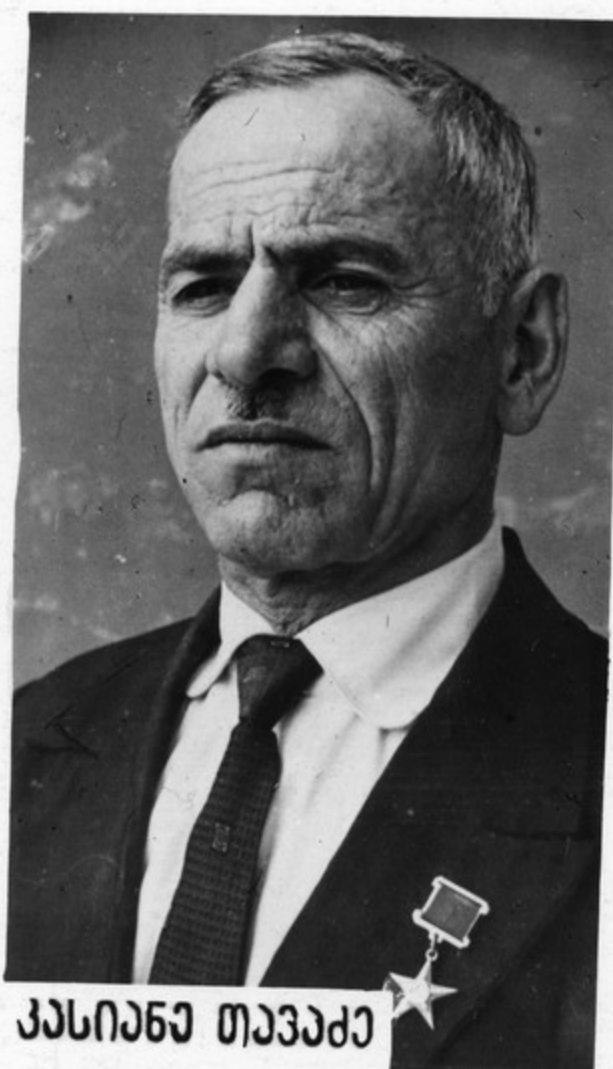
მარიამ გოგობიძე



ანა გოგობიძე



კახაძე თევზაძე



კაციავა თევზაძე

სოციალისტური შრომის გმირები, მეხარაქის
რაიონის სოფელ ნავანების დანიის სახელმ-
ბის კოლხეუხეობის წევრები



ენა ბეღევი



ღემა ხატიძე



ნინო შიშინოშვილი



ივანე გოგობიძე

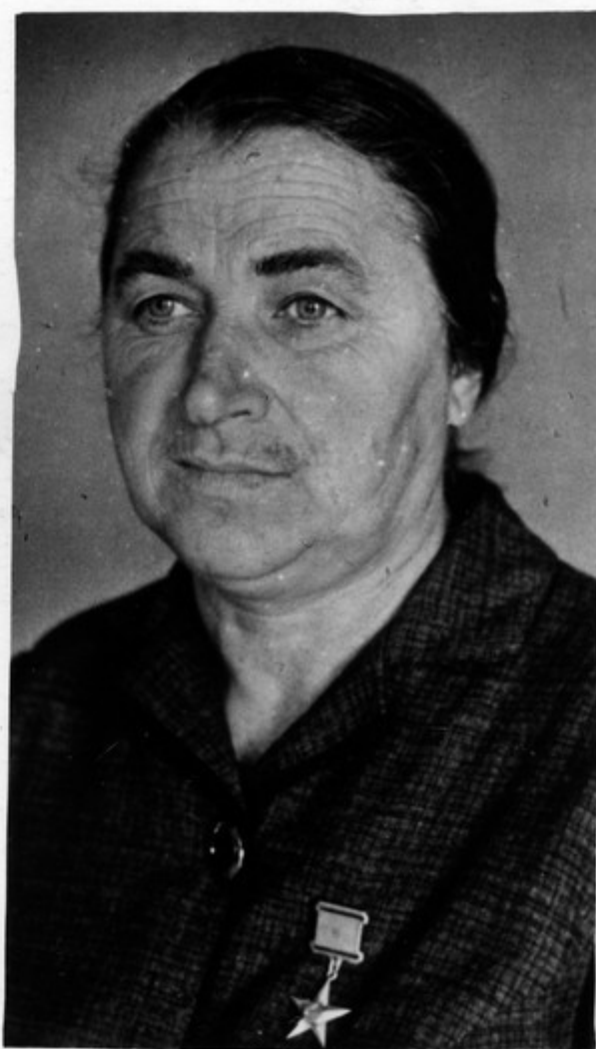


ლიმიჯი ბაქანიძე

სოციალისტური შრომის გმირები, გენერალის
კაპიტანის სოფელ ნაგანების დანიის სახელმ-
ბის კომპანეის წევრები



თამარ ცენგალავა



რიკარდ გაიდა



ზინაიდა ჯაბა



ვალერიან ბაბირიძე



ვასილ კავთაძე