





დავებლით ჩამორჩენა მევენახეობაში

რაიონულ პარტიულ კომიტეტში

ერთი წლის წინათ ზესტაფონის XVII რაიონულ პარტიულ კომიტეტში...

რაიონის ბევრ კომუნურებში მევენახეობის მოვლა-დაძვრება არ ხდებოდა...

ანად ვაჯირითა პარტიის რაიონის პირველი პარტიული ორგანიზაციებისადმი...

მაგრამ, როგორც ამას წინათ გამოართულ XVIII რაიონულ პარტიულ კომიტეტში...

დღევანდელ დღეებში ჩამორჩენილი და დაშვებული მევენახეობის მფლობელები...

დღევანდელი მთელი რაიონული კომიტეტი წინადადებას და შენიშვნებს საფუძველზე...

მაგრამ, როგორც ამას წინათ გამოართულ XVIII რაიონულ პარტიულ კომიტეტში...

დღევანდელი დღეებში ჩამორჩენილი და დაშვებული მევენახეობის მფლობელები...

დღევანდელი მთელი რაიონული კომიტეტი წინადადებას და შენიშვნებს საფუძველზე...

გაპაუზოვასთან მიხედვით სარეზერვუო მუშაობა



მ. ხ. ხ. ხ. (საქ. კორ.) როგორც ჩვენი გაზეთის მკითხველებმა იცნად, ერთმანეთს ეჯიბრებიან უკანონო...

პეპალაში მუშაობის დონის

ჩვენი მანქანა-ტრაქტორთა სადგური, რომელიც მომსახურებს ურეეს რაიონის 33 კომუნურებებს...

თუდავე მექანიზატორთა მიმართვის პასუხად

ცხადია მანქანა-ტრაქტორთა სადგურის კომიტეტში თუდავეთა მიმართვა ერთ-ერთი მთავარი მიზანია...

თბილისი საქართველოს ინტელექტუალური მუშაობის ტრენინგის საერთაშორისო-მეცნიერული კარხანა



თბილისი საქართველოს ინტელექტუალური მუშაობის ტრენინგის საერთაშორისო-მეცნიერული კარხანა...

საქართველოს სსრ სახალხო მუშაობის საბჭოს

საქართველოს სსრ სახალხო მუშაობის საბჭოს საქმიანობის შესახებ 1957 წლის 21 დეკემბრის შეასრულებული აქტი...

გოგამი მექანიზატორთა ვადეპუტატები

თუდავის მანქანა-ტრაქტორთა სადგურის კომიტეტის მიხედვით საქართველოს ყველა მუშაობის საბჭოს მანქანა-ტრაქტორთა სადგურის კომიტეტის გაყვანილი დირექტორები...

მშვიდობისა და დამოუკიდებლობისათვის

მშვიდობისა და დამოუკიდებლობისათვის — ნათქვამია მშვიდობის მინისტრის, — გაიხარა და კიდევ სხვა ახალი ძალა...

და დემოკრატიული დამოუკიდებლობა და წარმატებით თანადროულად...

მთხედვად იმისა, რომ ამერიკელი და ინგლისელი მონოპოლისტები განუწყვეტლებდნენ...

სრულად გაპოვიანთ მოგანული სასუპეი მოსავლიანობის გასაღები

საქართველოს კომუნისტური პარტიის კომიტეტმა და საქართველოს სსრ მინისტრთა საბჭომ მიიღეს...



მშვიდობისა და დამოუკიდებლობისათვის



მშვიდობისა და დამოუკიდებლობისათვის — ნათქვამია მშვიდობის მინისტრის, — გაიხარა და კიდევ სხვა ახალი ძალა...

და დემოკრატიული დამოუკიდებლობა და წარმატებით თანადროულად...

მშვიდობისა და დამოუკიდებლობისათვის

მშვიდობისა და დამოუკიდებლობისათვის — ნათქვამია მშვიდობის მინისტრის, — გაიხარა და კიდევ სხვა ახალი ძალა...

და დემოკრატიული დამოუკიდებლობა და წარმატებით თანადროულად...



ნასრული რაზმების დაკვირვებით

მშვიდობის ნათელი პროზა

პოლონეთის ბავით სსრ კავშირის უმაღლესი საბჭოს სესიის 6. ნ. ხაუროვის სიტყვა

გაზეთ „კომუნისტი“ რედაქციაში

ბევრი მუშაი ენერგიულად და პატივით მართებს საქონლებურების გეგმების შესრულების და კულტურული ცხოვრების გაუმჯობესების მიზანმიმართულად წესიერად მომსახურებისათვის...

მაღალხასა (გამგე შ. დარსადე) და რაიკოპავერის ცენტრალურ მაღალხასაში (გამგე თ. ვინაია). ეს მდგომარეობა კი მაღალხასის არაერთი ინსტიტუტის მუშაკებს მომხმარებლის მოტყუების საშუალებას აძლევს.

საქართველოს რევოლუციური მოძრაობის მემკვიდრეებმა არ გატარებულა სერიოზული მემორიალური, ასევე რამდენიმე თვეა სერიოზული მემორიალური და მხარვეზობითი მუშაობა...



თბილისის ბაზისი ძაღსარათვი ფაბრიკის მისამართულ სამშენი მუშაობის მეთვლიელი ა. ლილივა, რომელიც უკვე დასრულებულია 180-180 პროცენტით არსულს.

გარეშე, 24 დეკემბერი. (საქდესი). ნ. ხაუროვის სიტყვა უმაღლესი საბჭოს სესიის 6. ნ. ხაუროვის სიტყვაში...

მოვლენი უმაღლესი საბჭოს სესიის 6. ნ. ხაუროვის სიტყვაში...

შეთანხმება მოსკოვსა და ლონდონს შორის

მოლაპარაკებების შედეგად, რომელიც დასრულდა ლონდონში, შეთანხმება ხელდასმულია...

შეთანხმება მოსკოვსა და ლონდონს შორის

მოლაპარაკებების შედეგად, რომელიც დასრულდა ლონდონში, შეთანხმება ხელდასმულია...

მშვიდობის ნათელი პროზა

პოლონეთის ბავით სსრ კავშირის უმაღლესი საბჭოს სესიის 6. ნ. ხაუროვის სიტყვა

რუსული ხელშეწყობის დღი კერა

რუსეთის სამხატვრო აკადემიის წევრი დიდი საბავშვო თარიღი მუხრანელა, მისი დარსებიდან...

სსრ კავშირის სამხატვრო აკადემიის 200 წლისთავის ბავი

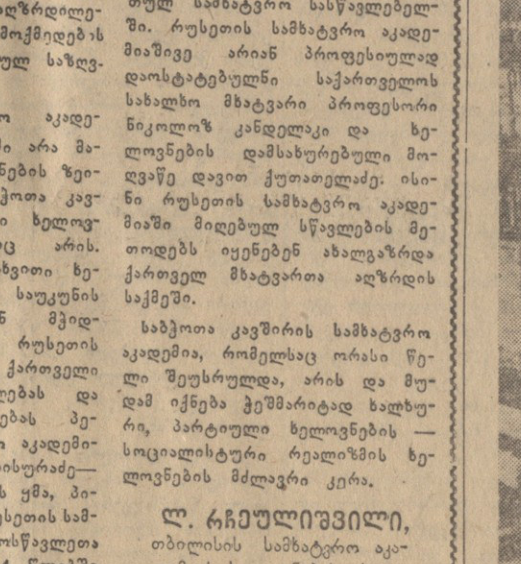
იმთავითვე რუსული სამხატვრო აკადემიის მემორიალური მუშაობის მეთვლიელი...

მშვიდობის ნათელი პროზა

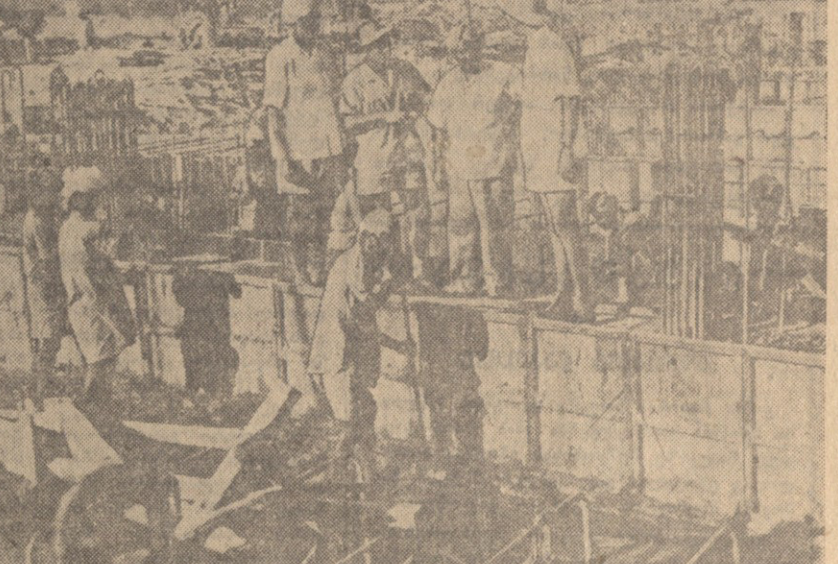
პოლონეთის ბავით სსრ კავშირის უმაღლესი საბჭოს სესიის 6. ნ. ხაუროვის სიტყვა



დ. ვინაია და სსრ კავშირის სამხატვრო აკადემიის 200 წლისთავისადმი მიძღვნილი გამართვის ერთ-ერთი დარსი.



ლ. რეზინი, თბილისის სამხატვრო აკადემიის ხელმძღვანელი...



ინდოეთში შედგება სამი სახელმწიფო მეთვლიერი ქარხანა...

ერთი რომანის და კინოროლის შესახებ

კინოსტუდია „ქართული ფილმი“ ამ ბოლო წლების მანძილზე მნიშვნელოვან და სიხსნავი შემოქმედებითი ცხოვრებას ეწევა...

მშვიდობის ნათელი პროზა

პოლონეთის ბავით სსრ კავშირის უმაღლესი საბჭოს სესიის 6. ნ. ხაუროვის სიტყვა

მშვიდობის ნათელი პროზა

პოლონეთის ბავით სსრ კავშირის უმაღლესი საბჭოს სესიის 6. ნ. ხაუროვის სიტყვა



სახალხო კომედი გალავტონი ტავიძე

სტუმრად კომუნისტთა



ვერით. ჩვენი სურვილია დიდხანს გაგრძელდეს ჩვენი მეგობრობა. მოსწავლე მანანა ტუბუციძემ დამსწრეთა საინტერესოდ გააცხადა გალავტონი ტავიძის ბავშვობისა და ყრობის წლები. „1905 წლის რევოლუციის გ. ტავიძის შემოქმედებაში“, „რევოლუციის წლები გ. ტავიძის შემოქმედებაში“, „1917 წლის ოქტომბრის რევოლუცია გ. ტავიძის შემოქმედებაში“ — იმ რაზე ილაპარაკეს თავიანთ გამოცდებში მოსწავლეებმა მედია ჯიჯიანაშვილები, გულთარვა ყრბანაშვილი და თინათინ ვაგაპი.

პოეტ-ავადემიოსის მიესალმნენ სტუდენტები მარინე მისურაძე, სასახლოს რუსული ენისა და ლიტერატურის კანდიდატის წრის წევრი ვალია პისტუნოვა, 71-ე და 77-ე საშუალო სკოლების პიონერთა დელეგაციები. ავობანენინის თანხლებით გ. ტავიძის ლექსი „ტავიძის ვიდეოები“ წაიკითხა მოსწავლე ნინა აგლაძემ, გ. ტავიძის ლექსზე „მე არის და გორის ციხე“ დაწერილი სიმღერა შეასრულეს პიონერებმა ე. მაყაშვილი და ნ. ჩახავაძე.

საყვარელ პოეტს პიონერებმა უჩვენეს ინსცენირება „ორი საბჭოთაო — ორი ბავშვობა“.

გულთბილი სიტყვებით გამოვიცხადებთ გალავტონ ტავიძეს, რომელმაც სასახლოს ქართული ლიტერატურის კანდიდატის საჩუქრად გადასცა თავისი თხზულებათა ტომი.

ზ. მისაგინიანი.

სურათი: გალავტონ ტავიძე პიონერებთან.

ორიგინალური აგიტატორი



საბჭოთა მარკების ნიმუშები.

დავბავს ანაზღაურების ნიმუშს. პირველ რუსულ საბჭოთა მარკაზე გამოცემული იყო ორთავიანი არქივი, საფოსტო საბჭოთა მარკები. მანამდე ლოროვს რუსეთში, იგი სხვა ქვეყნებში საფოსტო მარკების ნაბატო სივრცეებში ითვლებოდა. მარკაზე შედგენილი იყო მარკაზე მარკების ნიმუშები. მარკაზე მარკების ნიმუშები. მარკაზე მარკების ნიმუშები.

საბჭოთა მარკების ნიმუშები. მარკაზე მარკების ნიმუშები. მარკაზე მარკების ნიმუშები. მარკაზე მარკების ნიმუშები.

საბჭოთა მარკების ნიმუშები. მარკაზე მარკების ნიმუშები. მარკაზე მარკების ნიმუშები. მარკაზე მარკების ნიმუშები.

ქართული ანსამბლის გასტროლები საკრანგეთში

პარიზი. (საქდესი). პარიზში დიდი წარმატებით მიმდინარეობს საქართველოს სსრ ხალხური ცეკვის სახელმწიფო ანსამბლის გასტროლები. უკვე გაუთი აღნიშნავს ქართული ანსამბლის მსახიობთა მაღალ შემსრულებლობის ოსტატობას.

სხვადასხვა

ნოვიათი ნაოჯახი. ვანის რაიონის სოფელ ფერეთის 7-წლიანი სკოლის მოსწავლეებმა ამას წინააღმდეგ ნაკეთეს მუშაობისას იმოქმედეს რომელიც ცხოვრობს გავაგებულ მალეში. ნაპოვნის შედეგად იტარებს გამოიყვანა.

ალბან „ზაის“ ასლი

საინტერესო ისტორია აქვს ცნობილ ალბანს ქება „ზაის“, რომელიც ერთ-ერთი უკეთესი დიდი ალბანის მსოფლიოში. მის წახავეტში ამოკვეთილია ამ უნიკალური ქვის ისტორიისა და დავაპირებული თარიღები.

ავღანელი მფრის საჩუქარი

წელს ზაფხულში ავღანეთის მეფე შაჰმანდ შაჰი იმყოფებოდა ლენინგრადში. მან დაავიწყებია ვინმესთვის, ლენინგრადში, მისი მფრის და დაიბრუნა მის მფრებს, რომ ირმითვის კომედიების შეახებდა ავღანური ხელოვნების ნიმუშებით.

აღსაფრთხილებელი გოგონებთან და ბიჭუნებთან იყო სავესტ იმ დღეს თბილისის პიონერთა და მოსწავლეთა სასახლოს თეატრალური დაბაზი.

პიონერებს სტუდენტთა მეტოქეობა და სხვადასხვა სახის პოეტური, ავადემიოსის გალავტონ ტავიძე.

თბილისის 1.500 წლისთავისათვის

მეცნიერები აჯაღებენ იღვ გამოფენას

თბილისის მსოფლიოში ერთ-ერთი უძველესი ქალაქია. მისი მთავარი წილი აღინიშნება მისი 1.500 წლისთავი. მის ტერიტორიაზე აღმოჩენილია ქალაქმდებლის პერიოდის ბევრი ძეგლი, რომლებიც ძველი წელთაღრიცხვის III-III სსსს ათასწლეულებს ეკუთვნის. მაგალითად, დიდუბეში აღმოჩენილია ენეოლითური ხანის ძეგლები, დრანა-დუბეში — შუა ბრინჯაოს ხანის ცილი. გვიანი ბრინჯაოს ხანის ძეგლებია ნაპოვნი ნაგებობები, „პუნანის ხეობის“ პეტრის ტერიტორია ა. შ. ლენინის რაიონის და სხვა ადგილებში.

თბილისის 1.500 წლისთავისათვის

მეცნიერები აჯაღებენ იღვ გამოფენას

თბილისის მსოფლიოში ერთ-ერთი უძველესი ქალაქია. მისი მთავარი წილი აღინიშნება მისი 1.500 წლისთავი. მის ტერიტორიაზე აღმოჩენილია ქალაქმდებლის პერიოდის ბევრი ძეგლი, რომლებიც ძველი წელთაღრიცხვის III-III სსსს ათასწლეულებს ეკუთვნის. მაგალითად, დიდუბეში აღმოჩენილია ენეოლითური ხანის ძეგლები, დრანა-დუბეში — შუა ბრინჯაოს ხანის ცილი. გვიანი ბრინჯაოს ხანის ძეგლებია ნაპოვნი ნაგებობები, „პუნანის ხეობის“ პეტრის ტერიტორია ა. შ. ლენინის რაიონის და სხვა ადგილებში.

დაიწყო სახალხო ვაჭრობა

ამ დღეებში დიდი გამოცდებითა თბილისის მალაჩისა და საკლდე მურგო მარკაზე. მშრომლები უზა დე ბიან ახალი წლის შესახებ ვაჭრობა.



საბჭოთა მარკების ნიმუშები.

დაიწყო სახალხო ვაჭრობა

ამ დღეებში დიდი გამოცდებითა თბილისის მალაჩისა და საკლდე მურგო მარკაზე. მშრომლები უზა დე ბიან ახალი წლის შესახებ ვაჭრობა.

დაიწყო სახალხო ვაჭრობა

ამ დღეებში დიდი გამოცდებითა თბილისის მალაჩისა და საკლდე მურგო მარკაზე. მშრომლები უზა დე ბიან ახალი წლის შესახებ ვაჭრობა.

ჯიქის შვილობილი

საზრეთო ჩინეთის უდაბურ ტყეში ჩინელი მონადირეების მიერ ცოცხალ შეპყრობილი ჯიქები „კარმინი“ და „ხოზეს“ ჩვენი ზოოლოგიური პარკის ბინარებში გახლან. ჩამდინებ თვის შემდეგ „კარმინს“ ნაყრდინად შეუერთი და შავი ხალხებით ტანობითი ორი „ჯიქი“ და ერთი „პოლივილი“ შეიქმნა. ეს არაჩვეულებრივი ამბავი იყო, რადგან წინააღმდეგობა მოყვანილი ჯიქები საერთოდ ვერ იტანდნენ ტყეში და მალე იხიციებოდნენ. ახალდაბადებული ჯიქები იბადნენ უშუალოდ ფართობებზე გაიხიციებენ.

ჯიქის შვილობილი

საზრეთო ჩინეთის უდაბურ ტყეში ჩინელი მონადირეების მიერ ცოცხალ შეპყრობილი ჯიქები „კარმინი“ და „ხოზეს“ ჩვენი ზოოლოგიური პარკის ბინარებში გახლან. ჩამდინებ თვის შემდეგ „კარმინს“ ნაყრდინად შეუერთი და შავი ხალხებით ტანობითი ორი „ჯიქი“ და ერთი „პოლივილი“ შეიქმნა. ეს არაჩვეულებრივი ამბავი იყო, რადგან წინააღმდეგობა მოყვანილი ჯიქები საერთოდ ვერ იტანდნენ ტყეში და მალე იხიციებოდნენ. ახალდაბადებული ჯიქები იბადნენ უშუალოდ ფართობებზე გაიხიციებენ.



საბჭოთა მარკების ნიმუშები.

საბჭოთა მარკების ნიმუშები. მარკაზე მარკების ნიმუშები. მარკაზე მარკების ნიმუშები. მარკაზე მარკების ნიმუშები.

დაიწყო სახალხო ვაჭრობა

ამ დღეებში დიდი გამოცდებითა თბილისის მალაჩისა და საკლდე მურგო მარკაზე. მშრომლები უზა დე ბიან ახალი წლის შესახებ ვაჭრობა.

დაიწყო სახალხო ვაჭრობა

ამ დღეებში დიდი გამოცდებითა თბილისის მალაჩისა და საკლდე მურგო მარკაზე. მშრომლები უზა დე ბიან ახალი წლის შესახებ ვაჭრობა.

Advertisement for 'ს. პ. ჯანაშვილი' (S. P. Janshili) featuring a portrait and text about a book or publication.

Advertisement for 'კიევ პათი პართი' (Kyiv Pathi Part) featuring a portrait and text about a book or publication.

Advertisement for 'ს. პ. ჯანაშვილი' (S. P. Janshili) featuring a portrait and text about a book or publication.

Advertisement for 'ს. პ. ჯანაშვილი' (S. P. Janshili) featuring a portrait and text about a book or publication.