

# საბჭოთა საქართველოში

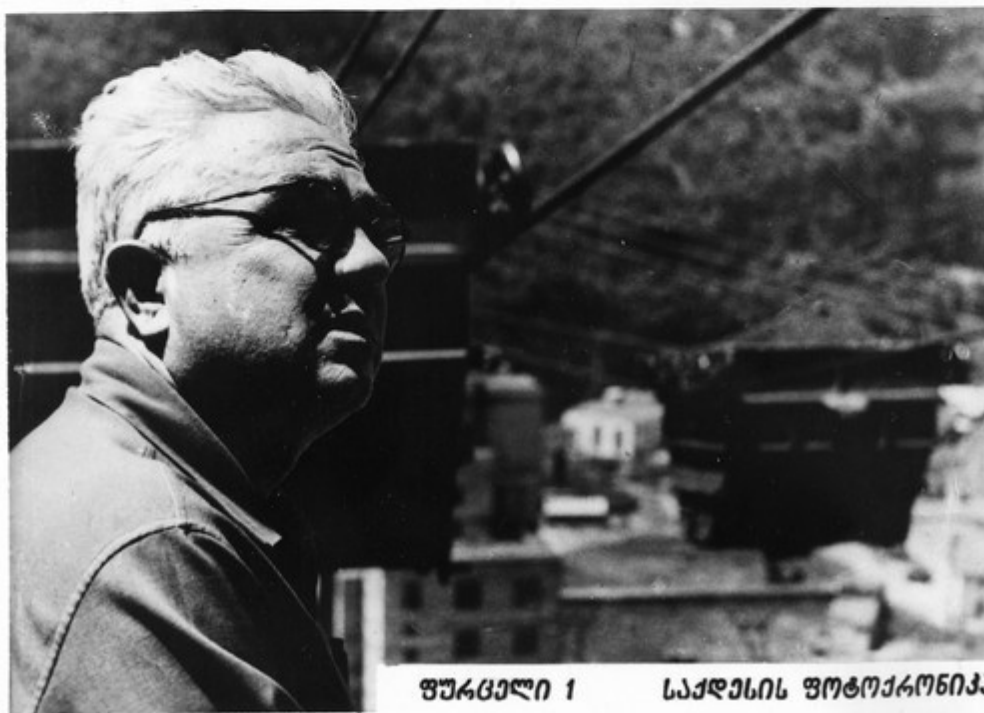


ქაღაჭიტი ჭიანჭველები 51 საბაგირო გზა მუშაობს. მათი ავტომატური საქართველოს სსრ დასახლებული ინიციატივი გიორგი ზანდუღია. მას 30 საავტორო მოწოდება აქვს.



საქართველოს სსრ დასახლებული ინიციატივი  
გ. ი. ზანდუღია

ახალი საბაგირო საბაგირო გზის სარეაგირაციო  
ჭიანჭველები



ფურცელი 1 საქართველოს ფოტოკინო



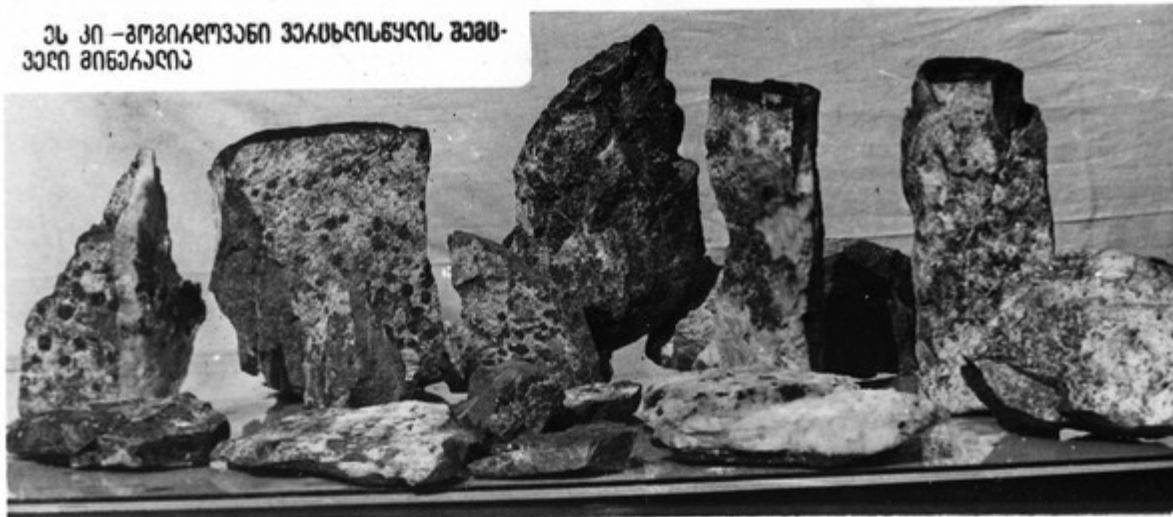
გ. ი. ზანდუღიას საავტორო მოწოდებები

ვერსაშაინი გომომგებს ანვრის მქქანოზ-  
მებს, სარსათს რა სზვ.



კავკასიონის მთავაკი ქერის სავსკათ შაკროგვა რაბა ახეიში ქაკოვერბა  
გომომგებმა აღმოაჩინეს გომიკროვანი ვეასხრისწყლის შემსველი მინეაკლის  
მრირაკი სავბლო. ექ უკვე ეთომბით ჭავაკლირია გაჭაკილი.

ეს კი - გომიკროვანი ვეასხრისწყლის შემს-  
ველი მინეაკლია

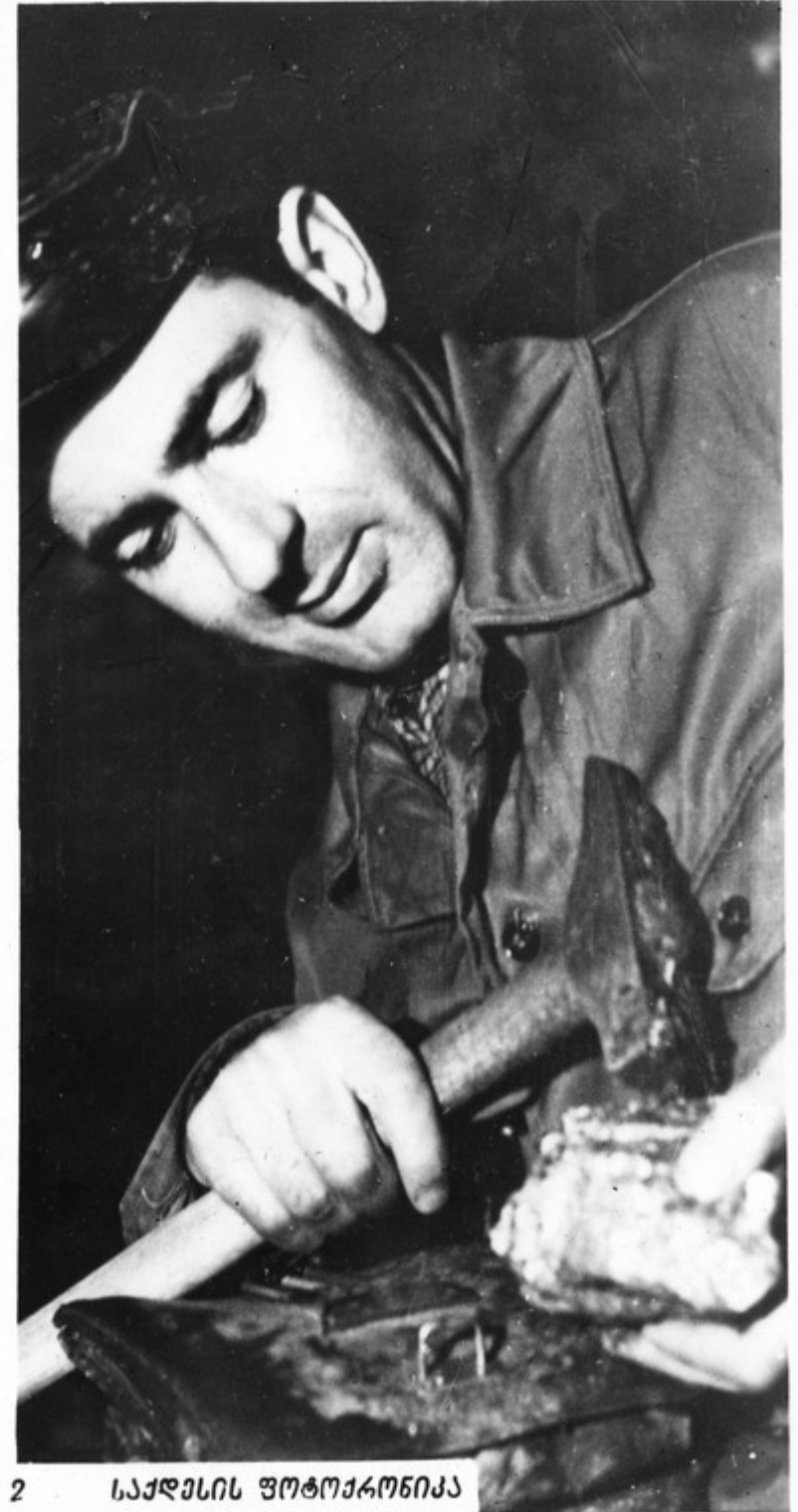


ფუკტელი 2

საკლესის ფოტოქრონიკა

გომომი ახიკან ვიბლიანი

ერკონული  
მინეროლოგია

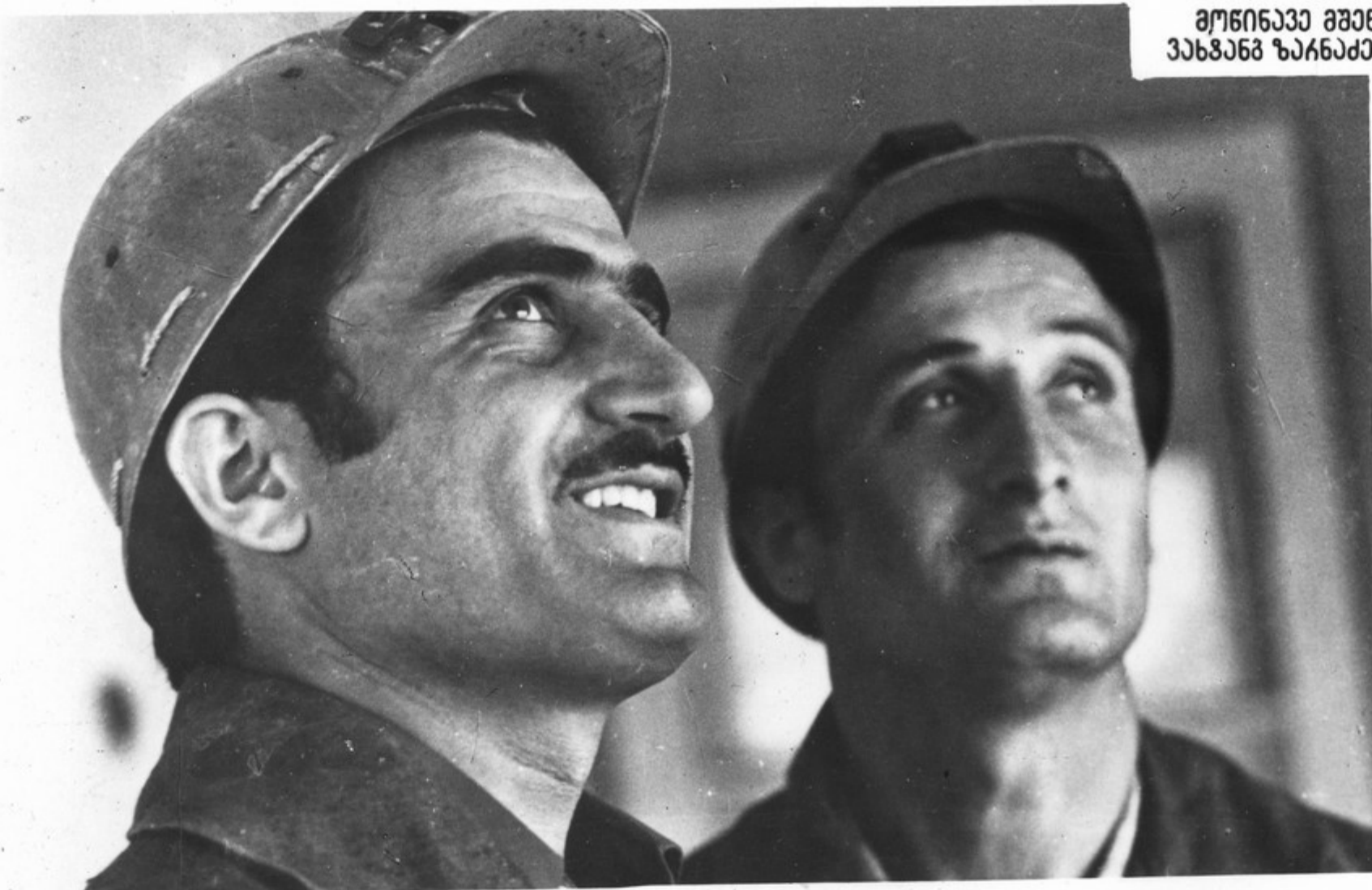






გვირაბის მშენიშებელი დაგროვება

ჩქარი ვაგონით მიმდინარეობს ენგუჩვისის მშენებლობა. მშენებლებმა წარმატებით შეასრულეს დიდი ოქრობაის სოფიანისგური ჩავრდუხიის 50 წლისთავის აღსანიშნავად აღებული ვადებულებები.



მონივრე მშენებლები ზაბა (მარცხენი) და ვახვანგ ზარნაძეები

სარეზა „ლენინის მოედანი“ ესკალატორი



მწყობრში ჩაეშვა თბილისის მეტროპოლიტენის პირველი რიგის მეორე უბანი ახალი ზედასა—ეს არის მიწისქვეშა გზის პირველი მთელი კილომეტრი, პირველი სართული სარეზა: „ლენინის მოედანი“, „26 კომისარები“ და „300 არაბული“.

სარეზა „26 კომისარები“ ღამით







საიუბილემო ვახვზა მნიშვნელოვან შრომით ნაკმაფებებს მიღწია გაბკის თავზის ქაჩხნის  
მონინავე მეგამ მაყვარა გორღეზინაშე. მაყვარა კმაყოფინია თავზისი შრომით.



საბამოჭარლო-სამკარავლო საამქროს საბ-  
ტო ხელი

დიდ ნაკამაგებებს მიღწია წინასაოქრომბგო შუჯიგა-  
ბაში თბილისის საბტავ-საჭკიოჭაუო კოზბინაგის კოლეჯ-  
ვივა. შუჯიგაბაში დანინაუჩრა საბამოჭარლო-სამკარავ-  
ლო საამქრო. აქ 18 კომუნისტური შრომის ბიგბარაა. საამქრო  
ყოვედლიუჩარ ვი ათას სადზა მევ ზკიოჭაუის სხვედსხვე  
ნანაბს უშვებს.



მონინავა მუვა თამარა ქაკაული



საამქროს უჭროსი ბარამ დევევა და მონი-  
ნავა მკარავი სილა კვიჩიაშვილი

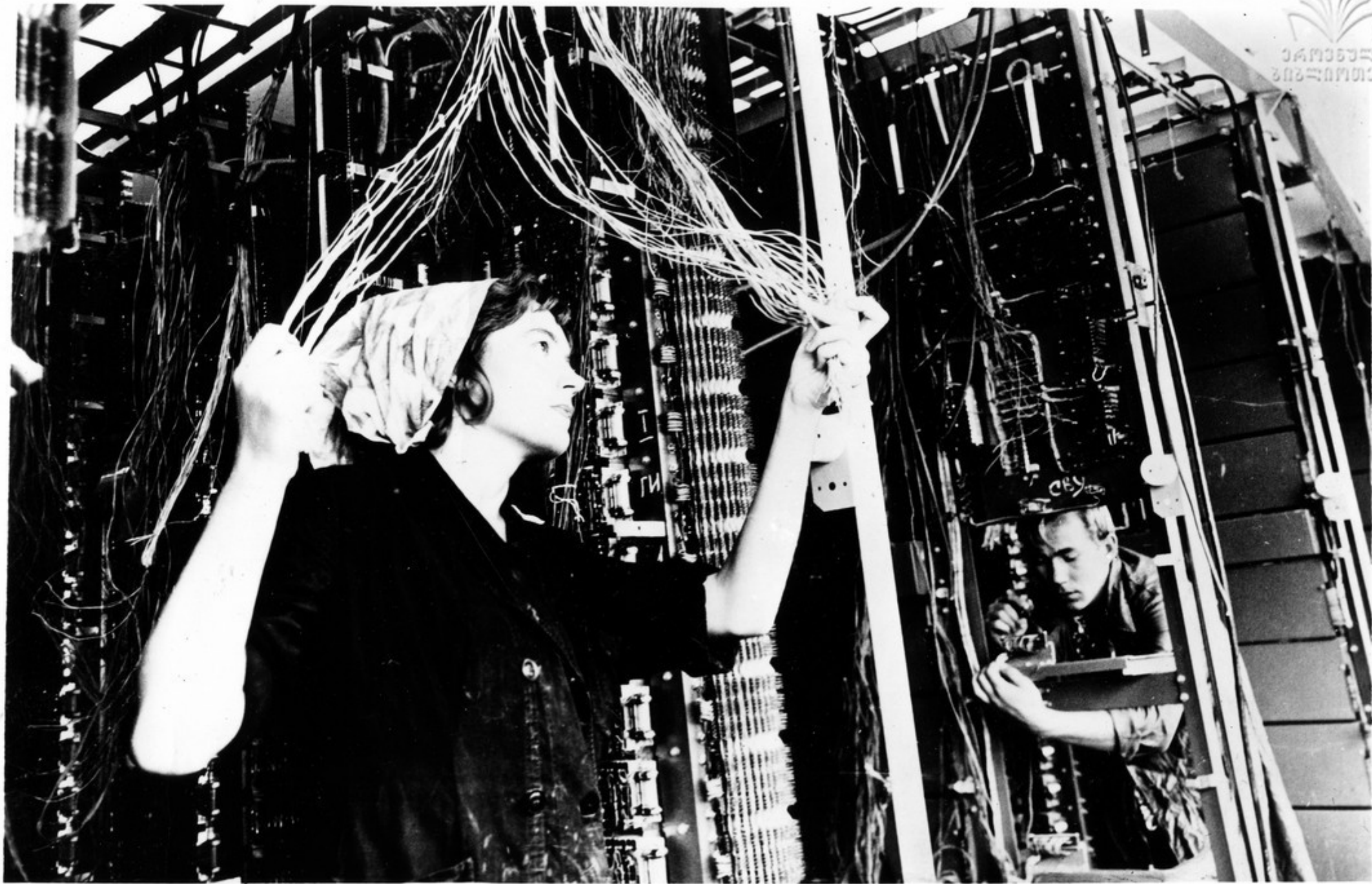




„ჭიათურაბაგანეთის“ ზაესვის კადინინის სახელობის მეტალურგიული ერთ-ერთი საუკეთესოთაგანია № 1 საბაგანო  
უბანი, რომელსაც კომუნისტური გზით ჭეშვარიტად ხელმძღვანელობს. უბნის კოლექტივი ცვლადი ერთ შებენილობა ზეგვ-  
რით ბაგანეთს უზვეს.

სუკათუა: (მარჯვნიდან მარცხნივ) გ. ჭეშვარიტა, მეტალურგი ა. მუჭაიაშვილი, ი. ბაგაბაძე და შ. მუჭაიაშვილი.  
ფურცელი 7

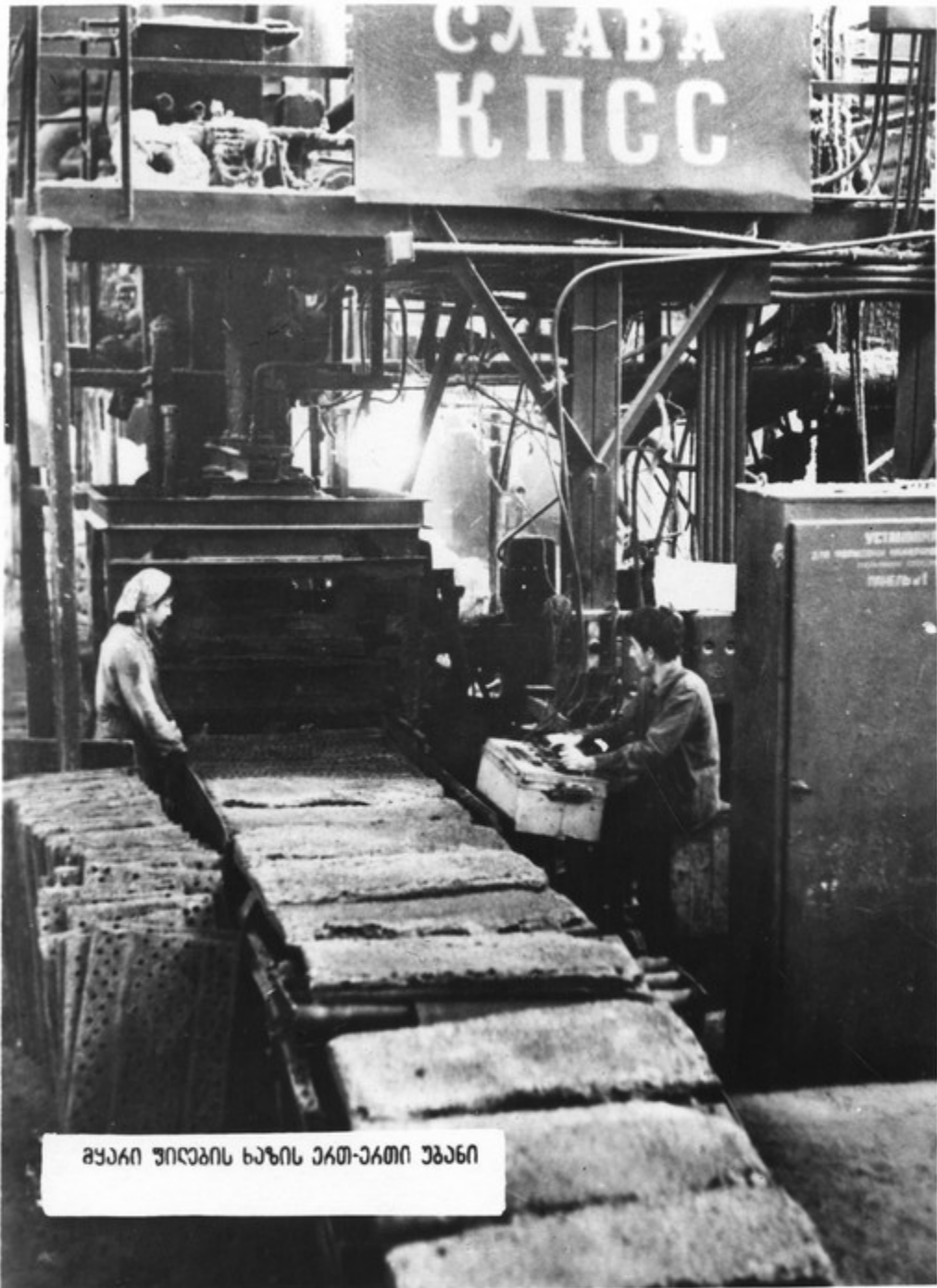
საქართველოს ფოტოჟურნალი



კურორტ ბიჭვინთაში დაამთავრა 1200 ნომარული ავტომატური საჯარო სატელეფონო სისტემის მოწყობილობის დამონტაჟება. ახალი სატელეფონო უკვე ჩაეშენა მუშაობაში.

სუკათა: საქართველოს საჯარო სატელეფონო სისტემის ინჟინერი ზონა სოლომონიძე და მემონტაჟი ანაბერიძე მდიანოსკი ავტომატური საჯარო სატელეფონო სისტემის დამონტაჟებაზე მუშაობის დროს.





მყარი შიდაგის ხაზის ერთ-ერთი უბანი



ტვირთ უწყისი მძივი კომუნური (მეკონსტრუქცი) და მკვერავორი ვანის კომუნური მინერალური ბაზის სარმქაროში



სარმქარავორი მამოგის უბანი. სარმქარავორი უწყისი ჯამბარ კვაჭავაძევი და ტეხნოლოგიაში-მამოგის ბეთარ ჩალუხაძე

არსთავის სარმენ მასარათა კომპონირავი უმუხავ მინერალურ ბაზვას და მყარ ში-  
 რავს. ისინი თგოიზომარეხიურ მასარას წარმომარგენან და მმენავტომობავი უართომ ბა-  
 მოყენავა ექვთ.



საბჭოთა მეურნეობის „ფიურის“ მონივნად  
ჩაის შაკაშაპები (მარცხნიდან მარჯვნივ): თი-  
ნა აკაენი, ნუზა მიჩხელიაძე და ნუსა შონია

ჩისკუბდნიკაში ვადაშე არეა შესაღდა ჩაის კაევის  
გეგმა. ამეში მნიშვნელოვანი წვილი მიუძღვით გაღის  
ჩაიონის საბჭოთა მეურნეობა „ფიურის“ და ქობულეთის  
ჩაიონის ჩაევის დენინის სახელოვის ჩაის საბჭოთა მე-  
ურნეობის მეჩაიეებს.

ჩაევის საბჭოთა მეურნეობის № 6 ბრიგადეში







მონინავა მუჟანიშაშვილი ა. ჰოჩიშაშვილი



სანიღომა სიშირის მუჟანიშაშვილი ალვა

მუჟინდვაროშის ბიბილის ბიბილიჩი ა. ბიბი-  
აროშვილი (მარცხენი) და მუჟანიშაშვილი ა. პიჩივი



ბარბანის ჩიოშის ჯანდაჩის საჯიშე მუხსოვაროშის შა-  
მას კარბი საკვებე ბუბა ექვს.





ძროხების ნახიჩი ბალახდითან საქონაგზა



მონინავე მწვანეები. კომპაზიციონალი ნა-  
თილა კომპოზიციონალი (მაგისტრი) და ზონი ბა-  
ლიანი



ბაღა, სპანეთის მთებში მღებაკომს მეს-  
ვის კომპოზიციონალი მესოპოპოპოპის უაკმა.  
ე მნიშვნელოვანი ბარაჭაკებით შეასკადეს  
წვადელოვის წლიური გეგმა. ამ უაკმაში მზარ-  
დება სახედაგანთქმული ყველი— სუღენი.

მალად მაჩვენებლებით შეხვდა დიდი ოქვობების ჩავრდუთის იუბილეს გავის  
მეზინველეობის შავიკა. განსაკუთრებით ისახება თავი გიგანდამ, რომელსაც ზინსა  
კომოკოვა ხელმძვანედობს. მან უკვე 5 მილიონზე მეტი კვაცხი ჩააგაია სახედ-  
ნიშოს.

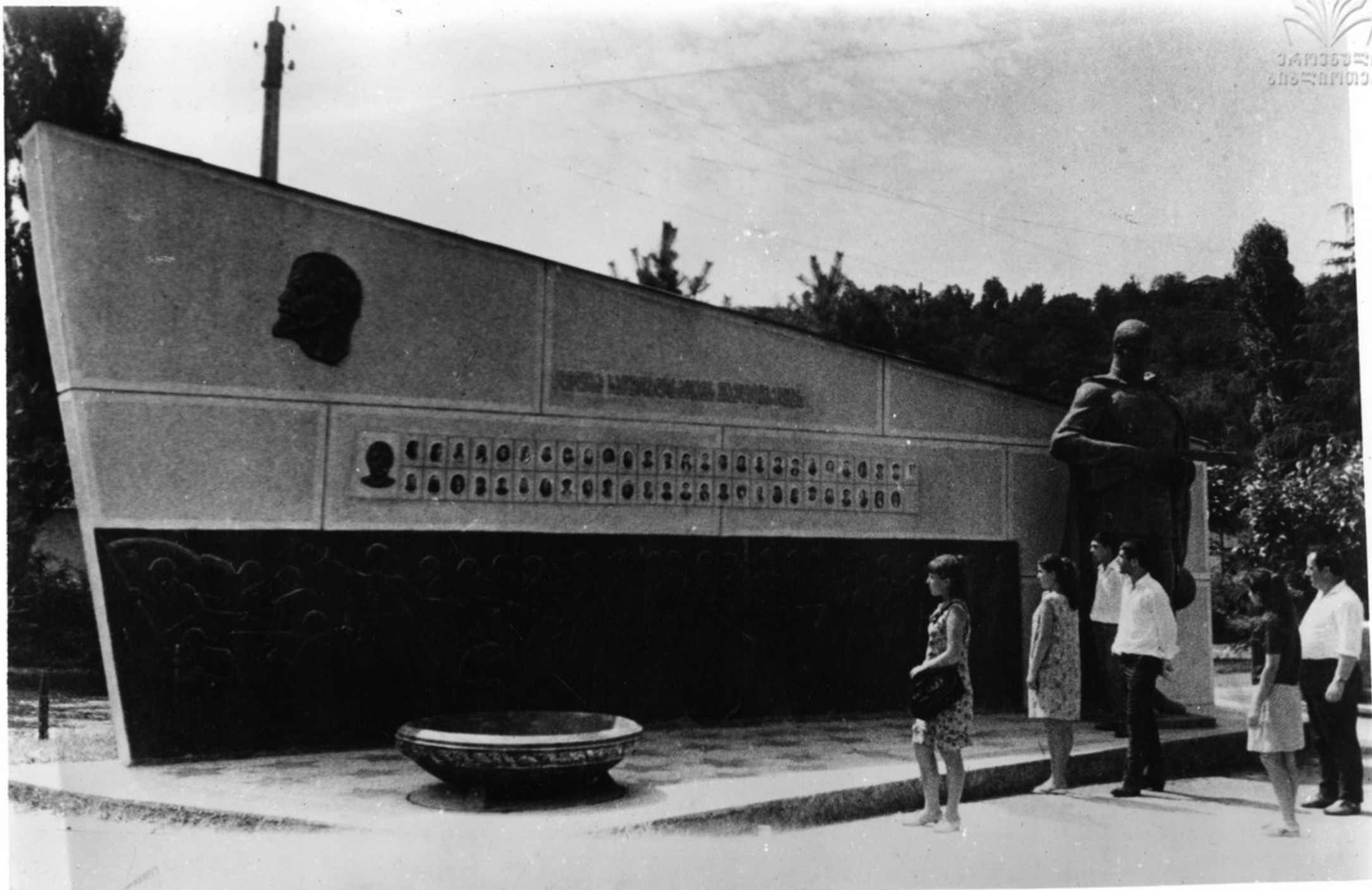


ზინსა კომოკოვა



გავის მეზინველეობის შავიკაში





ქობულეთის ჩაიონის სოფელ ბოგოყვათში დაგებულია დიდების ობელისკი—დიდ საბავშვო ობელისკი დალუკად მუხრან-  
თა ქველი.

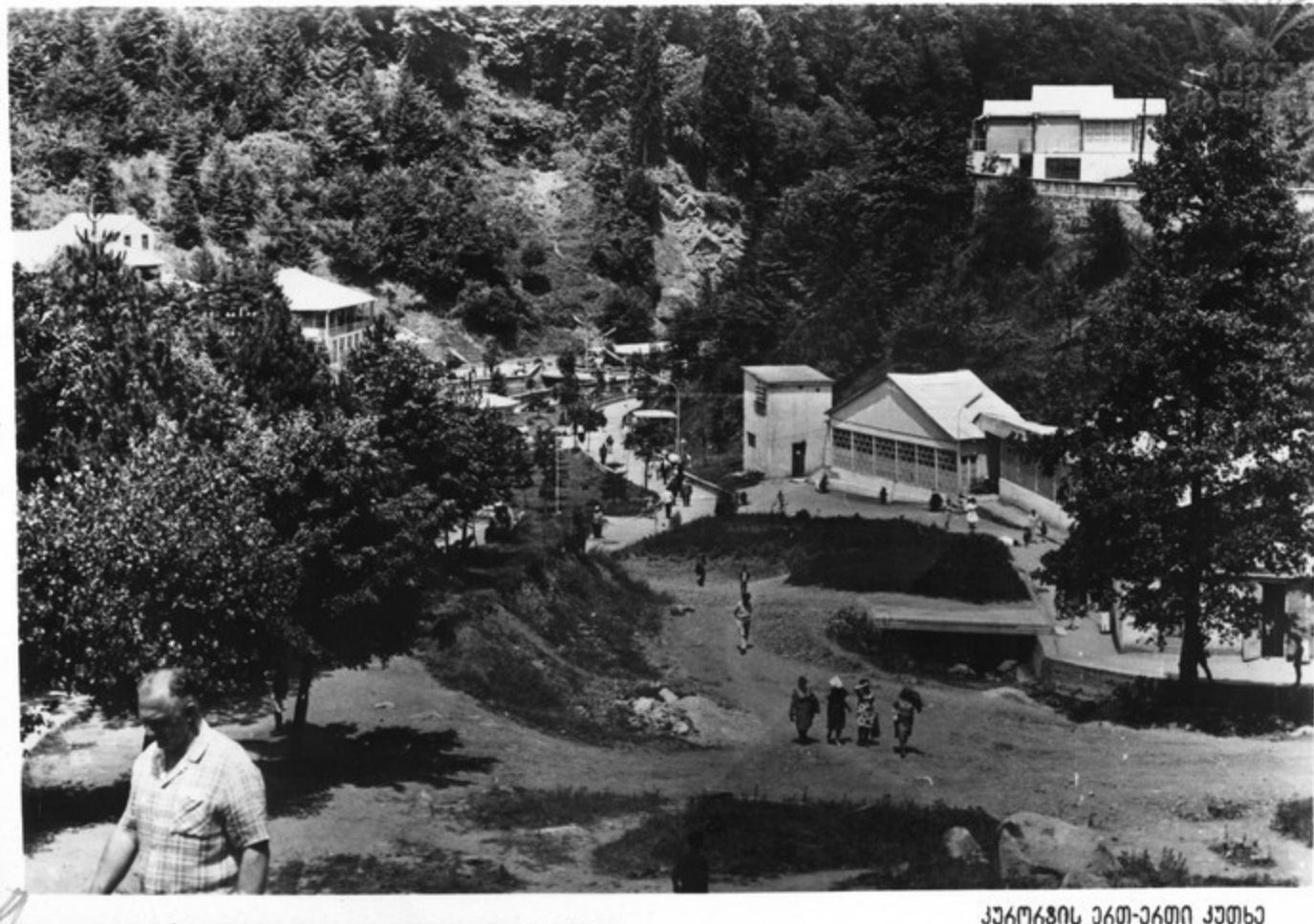
სუათზე: დიდ საბავშვო ობელისკი დალუკად ბოგოყვათში მუხრან-ობელისკი სოფელ ბოგოყვათში.



ფიზიკის ბაკვეთილი ჩაქვის ახალ ქართულ საშუალო სკოლაში. (მეჩვენებ) მასწავლებელი ეთაი გუსტაიშვილი.



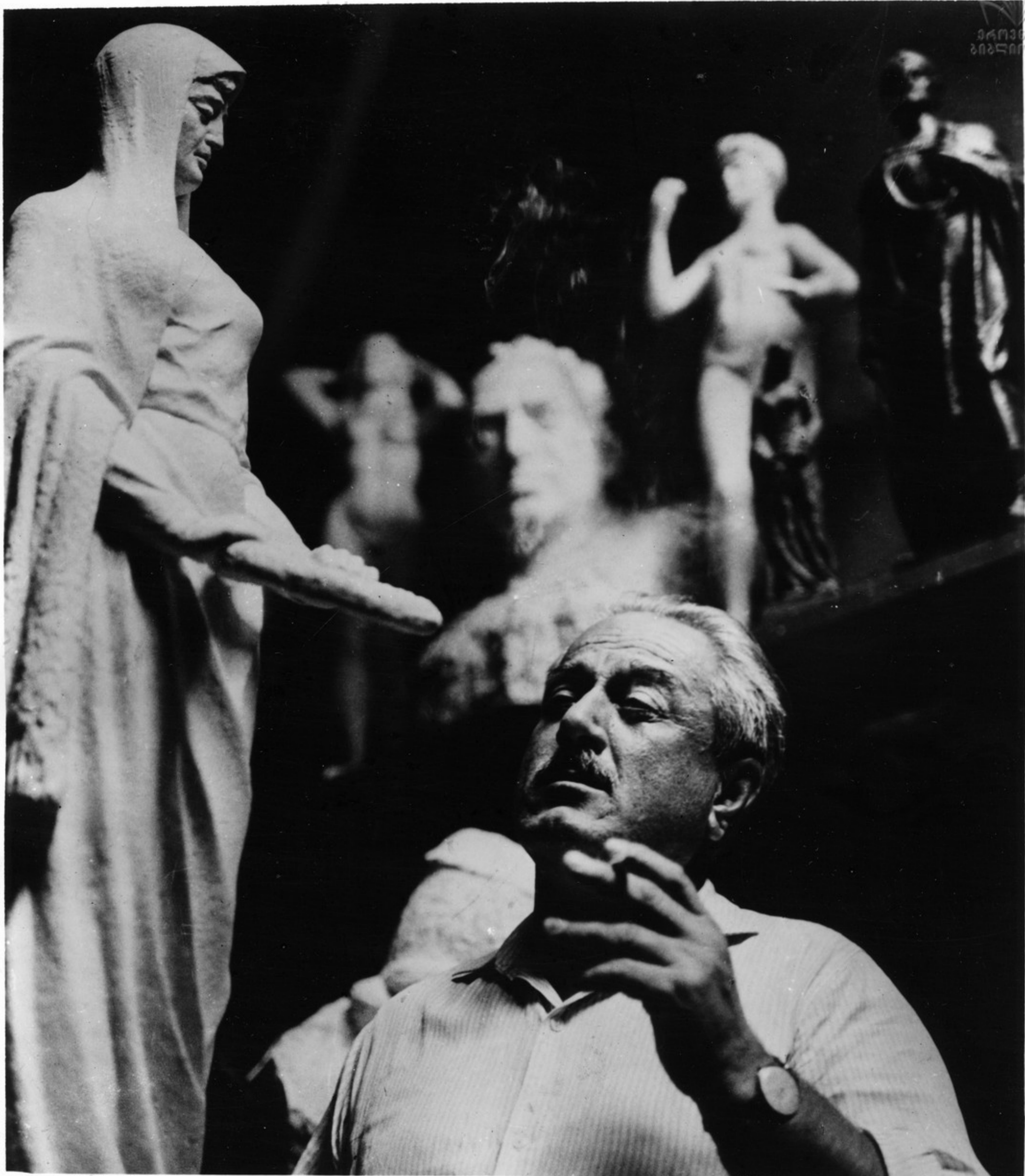
კურორტი სიკაბე. აქ ჩამორიან სამკურნალო  
საბჭოთა კავშირის ყველა კუთხიდან. მათ განკარ-  
გდებუნი სანაჯოკიუმი, კანსიონაჯი და დასა-  
სვენებელი სახლები.



კურორტის ერთ-ერთი კუთხე



კურორტის სიკაბეში მდებარე გზაზე



საქართველოს სსრ დამსახურებულმა მხეცვნიამ, მოქანდაკემ ზ. ჩხეიძემ და აკრიფიკატორმა თ. ჩხეიძემ შექმნეს 6 მეზიანი სიმბოლური სკულპტურული ჯიგუა „დამსახურები დედა“ იგი დიდებულ-ბა ქალაქ სამხარისოს ტანგარაღა მოქანდაკე.

სუკათუბე: ზ. ჩხეიძე სკულპტურულ ჯიგუასთან „დამსახურები დედა“





ნაღვების საზღალო სკოლის პიონერები და მოსწავდეები ხშირად აწყობენ სანახაერო  
დაუქრობებს მშობლიურ მხარეში.

სუკათზე: ნაღვარიანი მოსწავდეები შესვენებისას.



ჭიათურის პიონერთა და მოსწავლეთა სასახლეში დიდი ოქრობიის კავრდუბიის იუბილესათვის გიხსნა გემოვნა. მის ექსპოზიციას შეადგენს გემოჩენილ მხავვაკთა 200 კავკოლუქსია, ნახავი, ქანდაკება, გკაუიკური ნამუშუაკი. სუკათუბა: პიონერთა და მოსწავლეთა სასახლის წკის ხადმქვანადი ვენაკა მამუდანიშვიდი მნახუდებს გემოვნის ექსპოზიციას ატნოგს.





ქაღაჩე თბილისში, ვაჟა-ფშაველას პარკთან. მხარეთმცოდნეობის ინსტიტუტის მუზეუმის საფუძველზე გახსნილი მემკვიდრეობის ვაჭრობა. აქ მემკვიდრეობის სხვადასხვა ნაწილებს ეძიებენ დიდი აჩქარებით.



აუზი

ქაჩხოვის რესპუბლიკური  
 სახლი უკრაინის ჯან-  
 მკურნალობის საუკეთესო კაბარ  
 ითვლება. იგი ერთდროულად 500  
 კაცს იღებს. მათთვის ამ ყვე-  
 ლა პირობაა შექმნილი კარგი  
 რესპუბლიკისათვის.

რესპუბლიკური რესპუბლიკური სახლი



ქაჩხოვის რესპუბლიკური სახლის კოპულები



ფურცელი 22 საქალაქის ფოტოქრონიკა





გაბაშვილი ნამუშევარი შექმნა ქუთაისში მოქანდაკე გიორგი ნიკოლაძემ. მან დაასრულა მუშაობა სკულპტორად ჯგუფზე „ღიღბა გვიჩვენებს“. ქანდაკების სიმაღლე 4 მეტრზე მეტია. ხელოვნება იგი ღირსი მუშაობის ჩვეულების იუბილეს უძღვნა.

სუკათვა: გიორგი ნიკოლაძე სკულპტორად უიზუალებს მუშაობის დროს.

ფურცელი 23

საქართველოს ფოტოკონსტრუქციის

ქართული მკაცრების ქალაქ ჭიათურაში დღე მზაუნველდება იქნენ სპორტის მოყვარულნი. ახლანდ ქალაქის სკოლის 5 ათას აღზრდიანი მკაცრები მოაწყვენ კარგი სარეაბილიტაციო აბაქოთვე ტუკის მოყვარულნი. მწყობრი ჩაღბა დანუარლი სარეაბილიტაციო აბაქო.



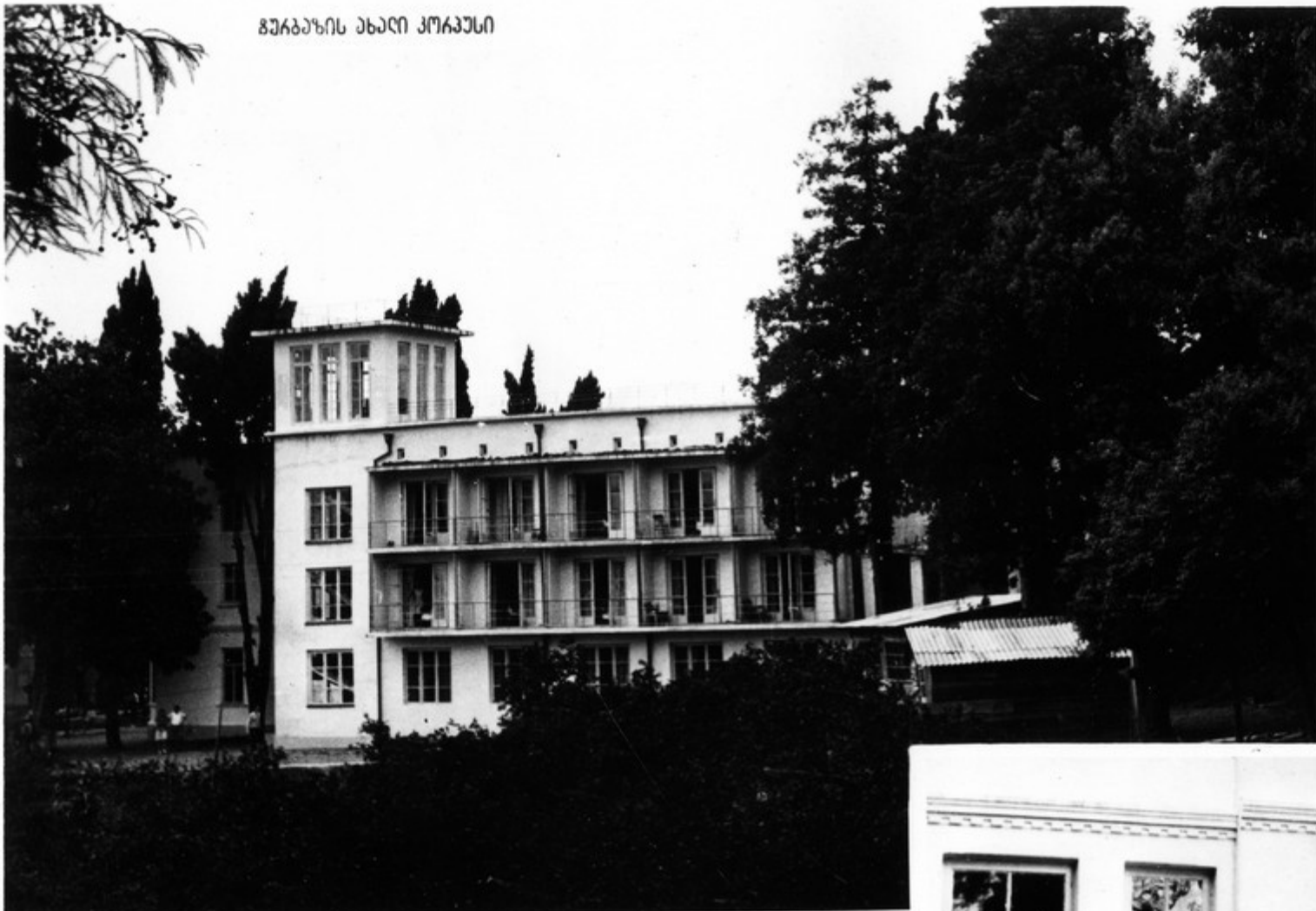
სკოლის სარეაბილიტაციო აბაქო



ახალი სარეაბილიტაციო აბაქო



გუბაშის ახალი კოჩავსი



გუბაშის ახალი კოჩავსი



გუბაშის ახალი კოჩავსი

ციხისძიკი სანიუბილეო წელს გუბაშის ახალი  
160 ადგილიანი კოჩავსი გუბაშისა.

თავისუფალი რაონი

