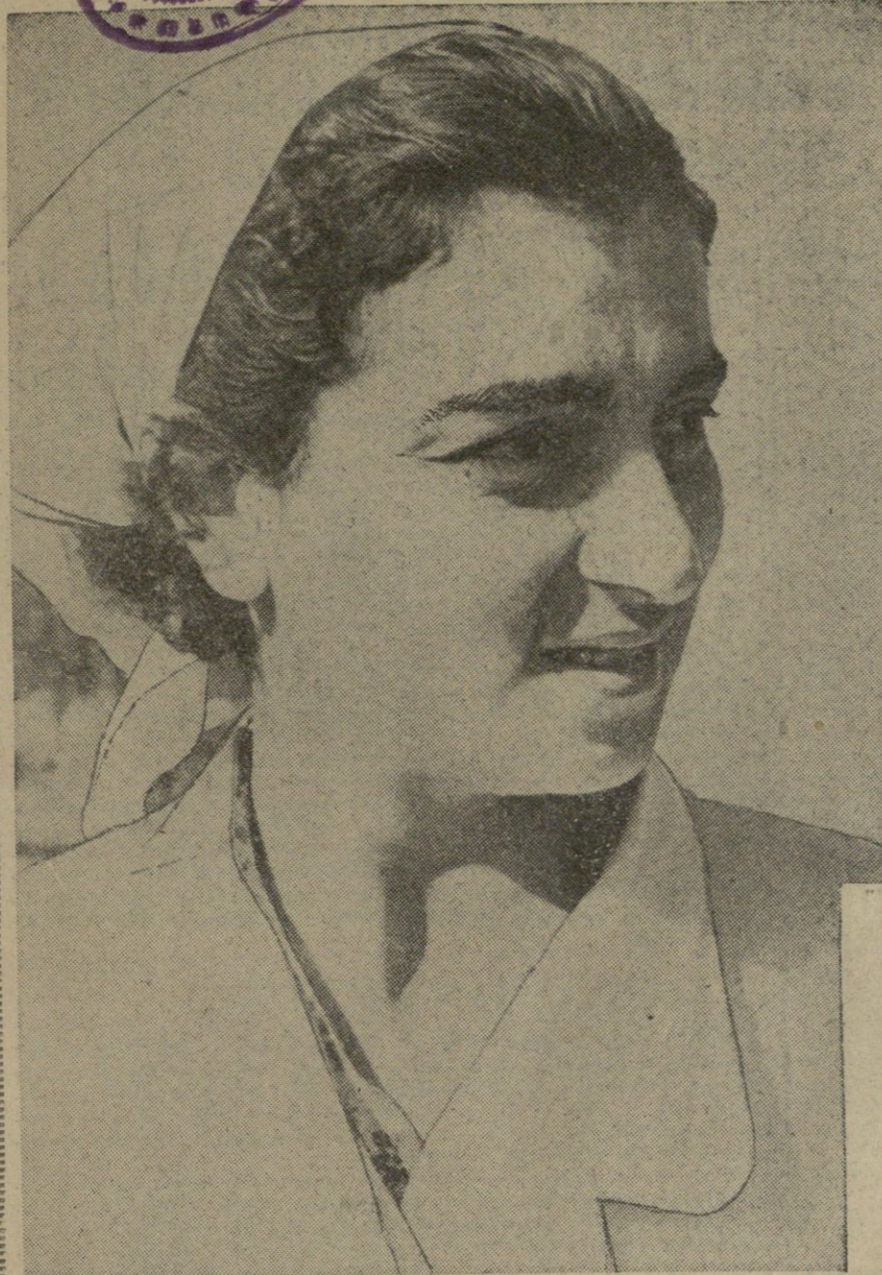


დედაგანი უკრინდა



მეუღლე პარხაიძის ქალბატონი...
საქმე XXII ყრილობის დელეგატი.

ბათუმის რაიონის სოფელ ურბის მკვიდრმა ვარშაინძის მამულმა აკრძალა...
სადაც იმ დროს იმყოფებოდა...
არც ერთი დღე არ დაიწყო...
და მთელი წელიწადი...
ბათუმის რაიონის სოფელ ურბის მკვიდრმა ვარშაინძის მამულმა აკრძალა...
სადაც იმ დროს იმყოფებოდა...
არც ერთი დღე არ დაიწყო...
და მთელი წელიწადი...

სადაც იმ დროს იმყოფებოდა...
არც ერთი დღე არ დაიწყო...
და მთელი წელიწადი...

რასი ქვეყანის თვითმართვით...
სასულიერო სასახლის...
რასი ქვეყანის თვითმართვით...
სასულიერო სასახლის...

საქართველოს კომუნისტური პარტიის მხატვრული კომიტეტისა და საქართველოს სსრ მხატვრული და მხატვრული საზოგადოების საკავშირის ორგანო
კომუნისტი - ორგანიზაცია კავშირისა და სოფლის მეურნეობის დეპუტატების გუბერნიის სსრ



მხატვარი იაშვილი, გურჯაანის რაიონის სოფელ ვაისის...
კომუნისტური ორგანიზაციის მდიანი.

კომუნისტი

საქართველოს კომუნისტური პარტიის მხატვრული კომიტეტისა და საქართველოს სსრ მხატვრული და მხატვრული საზოგადოების საკავშირის ორგანო



მხატვარი იაშვილი, გურჯაანის რაიონის სოფელ ვაისის...
კომუნისტური ორგანიზაციის მდიანი.

კომუნისტი

საქართველოს კომუნისტური პარტიის მხატვრული კომიტეტისა და საქართველოს სსრ მხატვრული და მხატვრული საზოგადოების საკავშირის ორგანო



მხატვარი იაშვილი, გურჯაანის რაიონის სოფელ ვაისის...
კომუნისტური ორგანიზაციის მდიანი.

რას უფრო ახლოდგება...
საქართველოს კომუნისტური პარტიის...
რას უფრო ახლოდგება...
საქართველოს კომუნისტური პარტიის...

სადაც იმ დროს იმყოფებოდა...
არც ერთი დღე არ დაიწყო...
და მთელი წელიწადი...

სადაც იმ დროს იმყოფებოდა...
არც ერთი დღე არ დაიწყო...
და მთელი წელიწადი...

რასი ქვეყანის თვითმართვით...
სასულიერო სასახლის...
რასი ქვეყანის თვითმართვით...
სასულიერო სასახლის...

რას უფრო ახლოდგება...
საქართველოს კომუნისტური პარტიის...
რას უფრო ახლოდგება...
საქართველოს კომუნისტური პარტიის...

სადაც იმ დროს იმყოფებოდა...
არც ერთი დღე არ დაიწყო...
და მთელი წელიწადი...

სადაც იმ დროს იმყოფებოდა...
არც ერთი დღე არ დაიწყო...
და მთელი წელიწადი...

რასი ქვეყანის თვითმართვით...
სასულიერო სასახლის...
რასი ქვეყანის თვითმართვით...
სასულიერო სასახლის...

სვერად სურაბელატან

საქართველოს კომუნისტური პარტიის მხატვრული კომიტეტისა და საქართველოს სსრ მხატვრული და მხატვრული საზოგადოების საკავშირის ორგანო

