



საქართველოს კომუნისტური პარტიის ცენტრალური კომიტეტის, თბილისის კომიტეტის და საქართველოს სსრ მთავრობისა და სსრკ-ის სახელმწიფო რგანის კომუნისტი

№ 194 (11500) პარასკევი 21 აპრისთ 1959 წ.

დღეს ნომერი 21. ს. ს. ხრუშჩოვი მიიღო გვირგვინის რესპუბლიკის მთავრობის დელეგაცია (1-ლი გვერდი). საერთაშორისო სტრუქტურის პრემია — ბერძენ მკვრალს (1-ლი გვერდი). სკკპ ცენტრალური კომიტეტის მომავალი პლენუმის შესახებ (1-ლი გვერდი). მითილი ძალად — სკკპ ც-ის იმისის კლინაშვილის გადაწყვეტილებათა შესახებ (1-ლი გვერდი). ტყეში — მთავარი მიზნობრივობა (2-ე გვერდი). ვალანტინა გაბაშვილი — ა. თ. ხრუშჩოვი — გულშემახვილები (2-ე გვერდი).

სანიმუშო მოვეზალოთ საქართველომ თსვისსათვის

ქვეყანაში წლებში სოფლის მეურნეობაში განხორციელებულია დიდი წარმატება. მნიშვნელოვნად გაზარდა სასოფლო-სამეურნეო პროდუქტების წარმოება. მკვდარ და გარდაცვლილ შინაგან, იმპერატორ კლასების მოსახლეობის სულ უფრო იზრდება და მოთხოვნილება მარცვლებზე იზრდება. ამიტომ უნდა მარცვლები წარმოვათქმავს წარმოება, უზრუნველყოთ მათი მოთხოვნილება.

ნ. ს. ხრუშჩოვი მიიღო გვირგვინის რესპუბლიკის მთავრობის დელეგაციას

ნაღბა, 19 აპრისთ. (საქსენი). სსრ კავშირის მინისტრთა საბჭოს თავმჯდომარე ნ. ს. ხრუშჩოვი მიიღო გვირგვინის რესპუბლიკის მთავრობის დელეგაციას, რომელშიც შედიან გვირგვინის რესპუბლიკის ეროვნული დელეგატი, გვირგვინის დემოკრატიული პარტიის პოლიტიკურის წევრი და პოლიტიკური მდივანი სიახლოვი დილე (დელეგაციის მეთაური), საზოგადოებრივი სამუშაოთა მინისტრი იმხილ ტურე და მთავრობის გენერალური მდივანი ქან ვარაგ-ტუხაძე.

საერთაშორისო ლენინური პრემია — ბერძენ მკვრალს

19 აპრისთს კრემლის სვერდლოვსკის დარბაზში ბერძენ მკვრალს კოსტას ვარანალისს საერთაშორისო ლენინური პრემია გადაეცა საერთაშორისო ლენინური პრემია „ხალხთა შორის მშვიდობის განმტკიცებისათვის“. პრემიის გადაცემის დაესწრნენ დელეგაციის მეთაური დილე და დელეგაციის წევრები. პრემიის გადაცემის დაესწრნენ დელეგაციის მეთაური დილე და დელეგაციის წევრები.

სკკპ ცენტრალური კომიტეტის მომავალი პლენუმის შესახებ

სკკპ ცენტრალური კომიტეტის მომავალი პლენუმის შესახებ ცნობები. წინასწარ ცნობები, რომლებიც გვირგვინის რესპუბლიკის მთავრობის დელეგაციის წევრებს გადაეცა, შეეხებოდა მომავალი პლენუმის მუშაობას.

შედეგად დასაწყობი შინაგანი

შედეგად დასაწყობი შინაგანი. მთავრობის განკარგულებაში შევიდა 201.000 ჰექტარი მიწა, რომელიც დასაწყობდა შინაგანი მიწების განაწილების მიზნით.

სახლბუნებრივი ანგარიში

სახლბუნებრივი ანგარიში. შეასრულდა სახლბუნებრივი ანგარიში თბილისში, რომელიც დასაწყობდა სახლების განაწილების მიზნით.

შედეგად დასაწყობი შინაგანი

შედეგად დასაწყობი შინაგანი. მთავრობის განკარგულებაში შევიდა 201.000 ჰექტარი მიწა, რომელიც დასაწყობდა შინაგანი მიწების განაწილების მიზნით.

ბელატიის შახტის რვა თვის გეგმა შეასრულა. ბელატიის შახტის რვა თვის გეგმა შეასრულა, მისი წარმოება გაიზარდა მნიშვნელოვნად.

შედეგად დასაწყობი შინაგანი. მთავრობის განკარგულებაში შევიდა 201.000 ჰექტარი მიწა, რომელიც დასაწყობდა შინაგანი მიწების განაწილების მიზნით.

შედეგად დასაწყობი შინაგანი. მთავრობის განკარგულებაში შევიდა 201.000 ჰექტარი მიწა, რომელიც დასაწყობდა შინაგანი მიწების განაწილების მიზნით.



ქმნიან ახალ, თბილისურ პროდუქციას

პირველად ამ საწარმოში რომ მიხვალთ, გვერდებზე საშუალო სკოლაში ან რომელიმე ტექნიკუმში ხართ. აქაქ თუ შეგეყრებათ თანამეგობრობი ადამიანი, კაცი იფიქრებს, ამ სკოლაში ალბათ მასწავლებლებად მუშაობენო. მაგრამ არა, აქ არც საშუალო სკოლა და არც სხვა რაიმე სახეობის სასწავლებელი. ეს სკოლა ახალგაზრდა, შეიღწეული პირველი წელს შობილი საწარმო — თბილისის მეტროპოლიტანის ქარხანაა. საწარმოს რომელ უბანზეც უნდა მიხვდეთ, მხოლოდ და მხოლოდ პირველი, მხიარული გამოგონებების ქალიშვილებს და ქაბუკებს შეხვდებით. საშუალო სკოლის კურსდამთავრებული ქაბუკები და ქალიშვილები ქმნიან ახალ თბილისურ პროდუქციას — პაწაწას ელემენტარულად, რომლებსაც სახალხო მეურნეობის მრავალ დარგში იყენებენ. წელს დაიწყო ამ ახალი ქარხნის მუშაობა და პირველი რიგის ამუშავებისათვის, მან წელს მოგვცა პირველი პროდუქცია — საერთაშორისო მნიშვნელობის მქონე და მარეგულირებელი რეოსტატები. ქარხანა პირველი პროდუქცია იმისთვის გამოუშვა, ხოლო უკვე იმისთვის რეგულირებას საერთაშორისო მნიშვნელობის მქონე, საერთაშორისო მნიშვნელობის მქონე 2.500 ცალი ძრავის კომპლექტი.



რომლებიც ინერგიულად, ახალგაზრდად გამოდიან. გაცემები შრომისთვის მუდმივად მოხდება. პირველი წელს საწარმო დასაწყობდა წარმატებით გასაწყობდა, სახალხო მეურნეობისთვის მუდმივად საერთაშორისო მნიშვნელობის მქონე პროდუქციის გამოშვებად.

გაგანობის გაგანობის მაგალითით

გულგანის უპარხის

— 1941 წელს... გაუცხადებელი... გაგანობის მაგალითით...

— 1941 წელს... გაუცხადებელი... გაგანობის მაგალითით...



სათვის, ამავე მდებარეობის... გაგანობის მაგალითით...

როცა ასეთი შემართება

— გაგანობის მაგალითით... როცა ასეთი შემართება...

— გაგანობის მაგალითით... როცა ასეთი შემართება...

აქვენი გზის პერი

— გაგანობის მაგალითით... აქვენი გზის პერი...

— გაგანობის მაგალითით... აქვენი გზის პერი...

იჩქარე, რთველი

არ იცის

— გაგანობის მაგალითით... იჩქარე, რთველი...

— გაგანობის მაგალითით... იჩქარე, რთველი...

— გაგანობის მაგალითით... იჩქარე, რთველი...

აქვენი გზის პერი

— გაგანობის მაგალითით... აქვენი გზის პერი...

— გაგანობის მაგალითით... აქვენი გზის პერი...

— გაგანობის მაგალითით... აქვენი გზის პერი...

მთელი ქალაქი — სკკპ ც-ის ინიციატის კავშირის გადაწყვეტილებათა შესასრულებლად

მთავარი მიმართულება

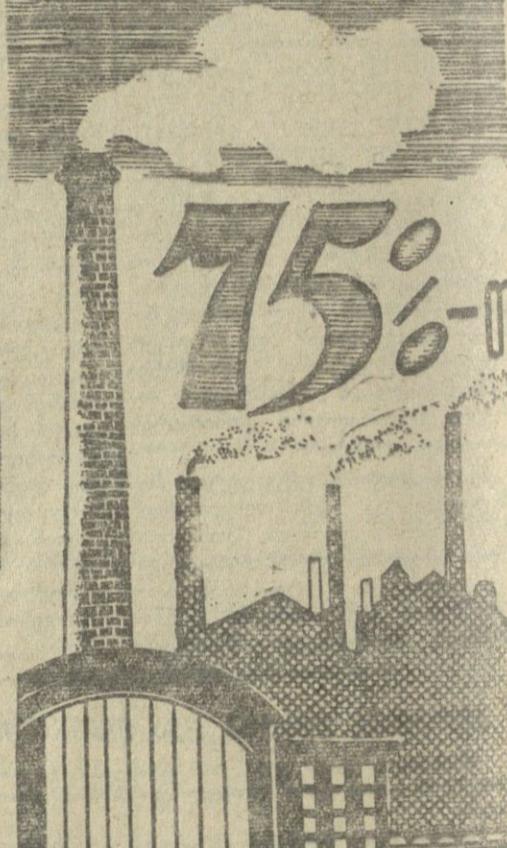
სკკპ ცენტრალური კომიტეტის ინიციატის კავშირის გადაწყვეტილებათა შესასრულებლად...

სიძლიერე შეიძლების ბოლოს

სიძლიერე შეიძლების ბოლოს... გაგანობის მაგალითით...

რესპუბლიკის ახალ მშენებლობებზე

რესპუბლიკის ახალ მშენებლობებზე... გაგანობის მაგალითით...

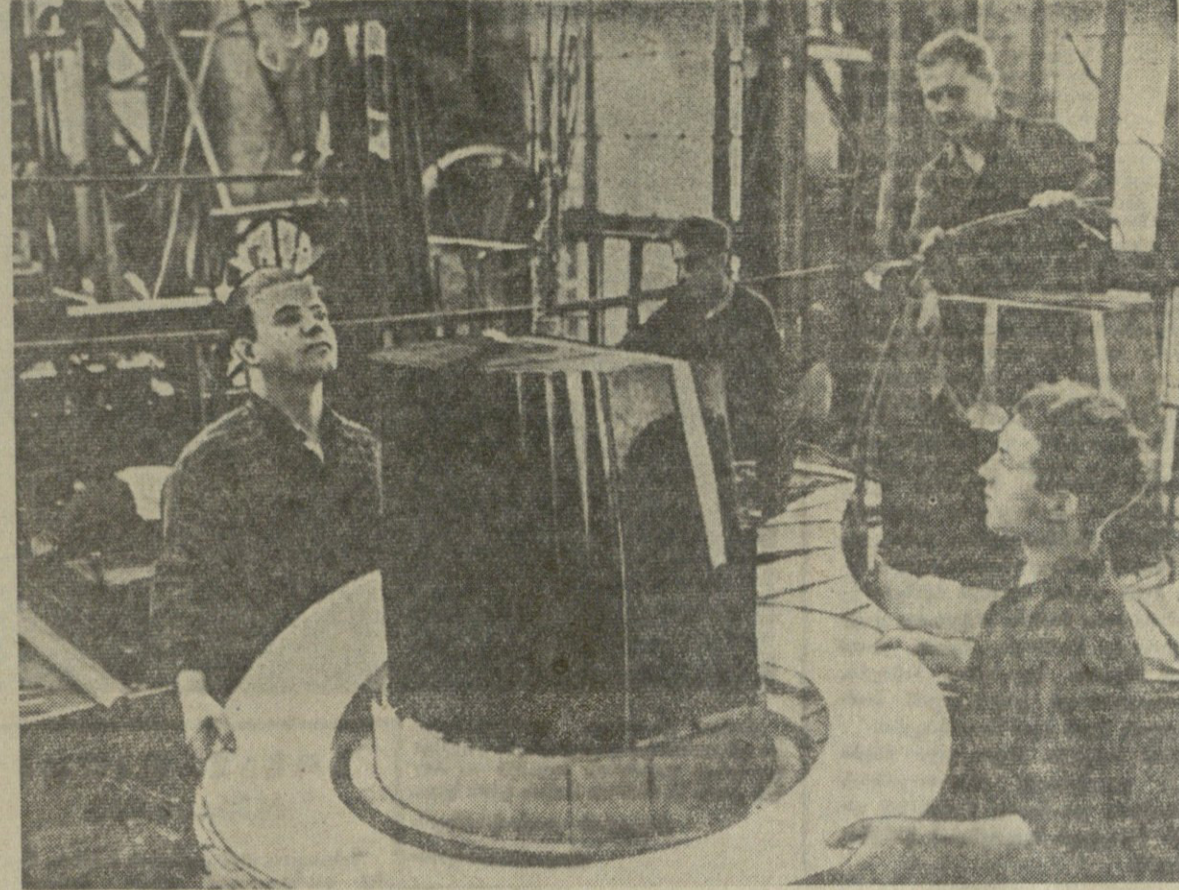


75%... რესპუბლიკის ახალ მშენებლობებზე...



სამს მოყვარე მოყვარისათვის... ადრიგენე მეფუტკრეებთან

მოსკოვში ტრანსპორტის მშენებლობის მინისტრის განყოფილებაში მუშაობს ერთ-ერთი მუშაკი — გიორგი მარტოვიძე. მანამდე მუშაობდა მოსკოვში მანქანების მშენებლობის საწარმოში. მანამდე მუშაობდა მოსკოვში მანქანების მშენებლობის საწარმოში. მანამდე მუშაობდა მოსკოვში მანქანების მშენებლობის საწარმოში.



1958 წლის ზაფხულში თბილისის რაიონის სოფელ გეგობის მუშაკი გიორგი მარტოვიძე, მანამდე მუშაობდა მოსკოვში მანქანების მშენებლობის საწარმოში. მანამდე მუშაობდა მოსკოვში მანქანების მშენებლობის საწარმოში.

გეგობის ხიდი ინსტიტუტი — საწარმოს

რუსეთში არსებობს საპროექტ-საინჟინერული ინსტიტუტი, რომელიც მოწოდებულია კომპლექსურად განახორციელოს სამშენებლო-კონსტრუქციული, საპროექტო და საინჟინერო სამუშაოები მშენებლობის, კომუნალური და სასაზღვრო-საზღვაო სფეროების სფეროებში. ინსტიტუტი ახალგაზრდა, მაგრამ მას საქმიან მდივრე კოლექტივს შეუდგება. მის შემადგენელ ელემენტებს შეადგენს გეგობის ხიდი, რომელიც დაკავშირებულია საწარმო პროექტების ავტომატიზაციასა და კომპლექსურ მშენებლობასთან.

სწავლი და აღიარებენ

მს წლის წინაა, როცა გ. აბდუ-ღანიმ წარსწავლით დაამთავრა თბილისის სახელმწიფო უნივერსიტეტის ფიზიკა-მათემატიკის განყოფილება. სწავლა და აღიარებენ მუშაკების მიერ. მათთვის არის მნიშვნელოვანი როლი, როცა მათთვის არის მნიშვნელოვანი როლი, როცა მათთვის არის მნიშვნელოვანი როლი.

მეფუტკრეებს უძველესი დროიდან მისდევდნენ მესხეთში. მესხურმა თავიანთი სახელი გაითქვა თავისი საუკეთესო თვისებებით. ადრიგენე ს. რაიონში არსებული ალბური მდებარეობს, ხეივანის ბაღები, ველიური ყვავილოები მცენარეები, და მრავალწლიანი ნათესი ბალახები (ესპარტეტი, სამყურა და სხვა) ხელსაყრელ პირობებს ქმნიან მეფუტკრეობის განვითარებისათვის.

ამჟამად ადრიგენის რაიონის კოლმეურნეობებსა და საბჭოთა მეფუტკრეობებს 1.200-მდე სკა ფუტკრეობა მოუწოდებს მეფუტკრეობაში ფუტკრის რაოდენობის გაზრდას და პროდუქციის მოხარული გადღობის საქმეში მნიშვნელოვან წარმატებებს მიაღწევს. სოფელ სამყურის კოლმეურნეობაში მეფუტკრეობის გავრცელება ტაბატემ 125 სკადან 16-17 კილოგრამი სასაქონლო თაფლი მიიღოს თითო სკაზე. ყარა შედგება მთლიანად აგრეთვე სოფელ ყარაიუბის ორჯინების სახეობის და სოფელ ლლოვანის სტალინის სახეობის კოლმეურნეობების მეფუტკრეობაზე.

ვისაკლავდნენ მინდვრეებს მესხ მეფუტკრეობის განვითარების საქითების გადგენა ადრიგენის რაიონში, სტუმრად უნდა ეყვინოს თეფლორე თეფლორეს-დე კუტურის მას, როგორც საუკეთესო მეფუტკრის, ყარაგად იცნობენ არა მარტო ადრიგენში, არამედ რაიონის ფარგლებს გარეთაც.

სოფელ ბენარაში ვრცელი ტერიტორია უჭირავს ადრიგენის მრეწველობა-მეფუტკრეობის საბჭოთა მეურნეობის ხეივანის ბაღებს. ლამაზად გადაშლილი ტრეტები ვაშლის ხეებს, საბჭოთა მეურნეობის ბაღში 140-ზე მეტი ჯიშის ვაშლის ხეებია. ესენია აბრ-ლური, სინაში, როზმარინი, კეხური, რძის ვაშლი, შაქარ-ნაბადი, მანარა, ბოსტნის ვაშლი და მრავალი სხვა. ვაშლის ხეების ჩრდილში ჩაწყობილია საბჭოთა მეურნეობის სკადი, ამ სკადებში სამეფუტკრეობის წლის მუშაკები. ეს მეფუტკრეობის თეფლორე კუტურია. იგი ამ საბჭოთა სკადის მეფუტკრეობით მისდევს მამამისა საუკეთესო მეფუტკრის სახელით გი-

რომ უფრო დაგზავნიან საბჭოთა აღიარების ცხოვრებაში

გადაშენებულ, გაგლიჯილ მშენებელთა კარნიდან, სოფლებში და გზებში, სანაღობო და ციხეში, სანაღობო და ციხეში, სანაღობო და ციხეში, სანაღობო და ციხეში.

იპიკრეს-შეასრულეს

კალკის საბჭოს აღმასკომის წინამეფუტკრეობის განყოფილებაში მუშაკები მუშაობენ მეფუტკრეობის განვითარების საქმეში. მათთვის არის მნიშვნელოვანი როლი, როცა მათთვის არის მნიშვნელოვანი როლი.

პორტფეინი და ჩაყლაკული ათასები

ამ ამავე ერთი წლის მსორია აქის. ზესტაბის ლეინის ქარხანამ გაწვლილი წლის იგლისში მსორების ლეინის ქარხანისათვის გამოსული ლიდალი პორტფეინი გაიტანა. მსორების პორტფეინის მასალა ლაბორატორიაში შეამოწმეს. ინალინა დაბალი სიმკვრივე უნდა იქონიას. ზოგადად აბრისი იყო, რომელიც განხილავდა სიმკვრივეს. ზოგადად აბრისი იყო, რომელიც განხილავდა სიმკვრივეს.

სტალინის სახელობის ქუჩის გაყოფილება

სტალინის სახელობის ქუჩის გაყოფილება შეიძლება უსასრულოდ. მათთვის არის მნიშვნელოვანი როლი, როცა მათთვის არის მნიშვნელოვანი როლი.



ფურცანის რაიონის სოფელი მკერე ციხე. კოლმეურნე ნეკო ნარსისძის მხარხარის წყაროები მუშაობენ ენოს განვითარებაში.

წერილი სსრკ-ს ცენტრალურ კომიტეტს

„მათი ცეკვა ნაირფერი, ჯადოსნური ზღაპარი“

როგორც წინა წლების მსგავსად, ახლადახლა სსრკ-ს ცენტრალური კომიტეტის დასახურებულ ანსამბლს დიდი წარმატება ხვდა ქალქ ნიუ-იორკში...

შორის სახალხო არტიტი ილიო სუნიგულა...

აგვისტოს ჩიკაგოს, სან-ფრანცისკოს და ლოს-ანჯელის გაზეთების იმ ნომერებში, რომლებშიც ლაპარაკია ჩვენს ქართულ ანსამბლზე...

წლების მთელი და აგვისტოს პირველ ნახევარში საქართველოს ხალხური ცეკვის დამსახურებულმა ანსამბლმა კონცერტების გაართვა ჩიკაგოში, ლოს-ანჯელისში და სან-ფრანცისკოში...

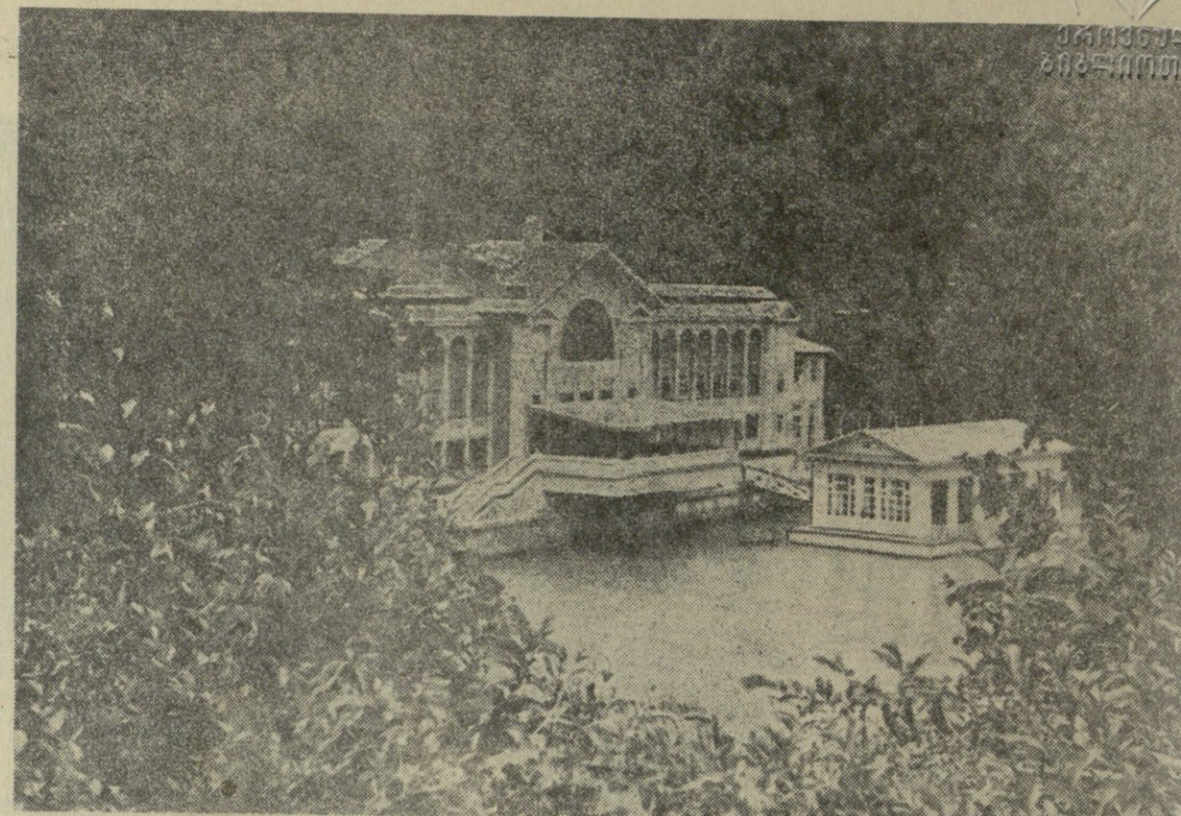
გაზეთები ძალიან ბევრი, ჩვენ მხოლოდ რამდენიმე გამოხატურება ვიპოვეთ...

კვადრებს ვაძულებთ უზარმაზარ ამერიკულ ქალაქებში. გაზეთ „ლოს-ანჯელის ტაიმსში“ ცნობილი ამერიკელი თეატრალური მწიგნობარ ალბერტ გოლდბერგი წერს: „სხვადასხვა რუსული საცეკვაო ანსამბლების წინა გახტულობის შემდეგ ჩვენ აღარ ვგეგვით, თუ კვლავ ვნაბადოთ ქალაქი საცეკვაო შედეგები...“

სამე ნაწილი... მაგრამ ვითარება, რომ ქართველი მოცეკვავნი კვლავ გამოვლინდნენ, ამერკულ ხალხების და მსოფლიო ნაპრწყლებს აფრქვედნენ...

„გაზეთი „ნიუ-იორკ სუნ“-ში“ ჩვენს ანსამბლს დასაყურად აღიარებდა და მისი მხარეობის გამოხატულებას გამოხატავდა...

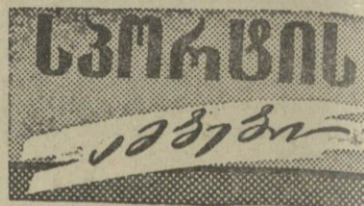
„გაზეთი „ნიუ-იორკ სუნ“-ში“ ჩვენს ანსამბლს დასაყურად აღიარებდა და მისი მხარეობის გამოხატულებას გამოხატავდა...



ასობით ტურისტები, დახვეწილი და ექსპრესიული ათავადები უკვლავ დადიან ქალაქის ქუჩებში... (საქმის ფოტოგრაფია)

ჩოგბურთელთა ასპარეზობა

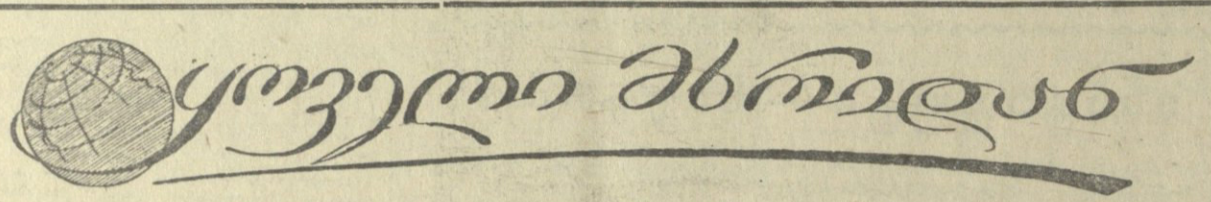
პირველი ასპარეზობა უკვლავ დადიან ქალაქის ქუჩებში... ჩოგბურთელები უკვლავ დადიან ქალაქის ქუჩებში...



პირველი ასპარეზობა უკვლავ დადიან ქალაქის ქუჩებში... ჩოგბურთელები უკვლავ დადიან ქალაქის ქუჩებში...

პლაკატები კომინაქის პიკეტაჟის მსოფლიო მიღება

19 აგვისტოს 5 საათსა და 17 წუთზე მოსკოვში ერთ-ერთი აეროდრომიდან პლაკატები კომინაქის პიკეტაჟის მსოფლიო მიღება...



კომუნალიზმის აღმასწავლებლის წინ

პლაკატები კომინაქის პიკეტაჟის მსოფლიო მიღება... კომუნალიზმის აღმასწავლებლის წინ...

სიგეპირე სოფლებს დაოსები

პლაკატები კომინაქის პიკეტაჟის მსოფლიო მიღება... სიგეპირე სოფლებს დაოსები...

სოფლებს ატომური იარაღის გამოცდა

პლაკატები კომინაქის პიკეტაჟის მსოფლიო მიღება... სოფლებს ატომური იარაღის გამოცდა...

თბილისში დაბრუნდა

პლაკატები კომინაქის პიკეტაჟის მსოფლიო მიღება... თბილისში დაბრუნდა...

მეგობრული შეთანხმება

პლაკატები კომინაქის პიკეტაჟის მსოფლიო მიღება... მეგობრული შეთანხმება...

არ დაირღვა

პლაკატები კომინაქის პიკეტაჟის მსოფლიო მიღება... არ დაირღვა...

მინისკრა პერიკის შეათავაზულ შეჯიჯში

პლაკატები კომინაქის პიკეტაჟის მსოფლიო მიღება... მინისკრა პერიკის შეათავაზულ შეჯიჯში...

რედაქციის მოადგილე

პლაკატები კომინაქის პიკეტაჟის მსოფლიო მიღება... რედაქციის მოადგილე...

გაღვივდა ნაბიჯი წინ განიარკლები გზაზე

პლაკატები კომინაქის პიკეტაჟის მსოფლიო მიღება... გაღვივდა ნაბიჯი წინ განიარკლები გზაზე...

პენტაგონი

პლაკატები კომინაქის პიკეტაჟის მსოფლიო მიღება... პენტაგონი...

სამედიცინო დახმარება პრაცს

პლაკატები კომინაქის პიკეტაჟის მსოფლიო მიღება... სამედიცინო დახმარება პრაცს...

რამდენიმე სტრიქონი

პლაკატები კომინაქის პიკეტაჟის მსოფლიო მიღება... რამდენიმე სტრიქონი...

რედაქციის და გამომცემლობის მისამართი: თბილისი, ლენინის ქ. № 14. ტელეფონები: რედაქციის - 3-62-26, რედაქციის მთავარი - 3-63-03, 3-62-05, 3-62-46, პასუხისმგებელი მდივანი - 3-72-80, სამედიცინო - 3-81-65, გაზეთის გამომცემლობის - 3-37-61, უცხოეთის - 3-81-84, 3-81-85, 3-81-86, 3-81-87, 3-81-88, 3-81-89, 3-81-90, 3-81-91, 3-81-92, 3-81-93, 3-81-94, 3-81-95, 3-81-96, 3-81-97, 3-81-98, 3-81-99, 3-81-00.

რედაქციის და გამომცემლობის მისამართი: თბილისი, ლენინის ქ. № 14. ტელეფონები: რედაქციის - 3-62-26, რედაქციის მთავარი - 3-63-03, 3-62-05, 3-62-46, პასუხისმგებელი მდივანი - 3-72-80, სამედიცინო - 3-81-65, გაზეთის გამომცემლობის - 3-37-61, უცხოეთის - 3-81-84, 3-81-85, 3-81-86, 3-81-87, 3-81-88, 3-81-89, 3-81-90, 3-81-91, 3-81-92, 3-81-93, 3-81-94, 3-81-95, 3-81-96, 3-81-97, 3-81-98, 3-81-99, 3-81-00.

რედაქციის და გამომცემლობის მისამართი: თბილისი, ლენინის ქ. № 14. ტელეფონები: რედაქციის - 3-62-26, რედაქციის მთავარი - 3-63-03, 3-62-05, 3-62-46, პასუხისმგებელი მდივანი - 3-72-80, სამედიცინო - 3-81-65, გაზეთის გამომცემლობის - 3-37-61, უცხოეთის - 3-81-84, 3-81-85, 3-81-86, 3-81-87, 3-81-88, 3-81-89, 3-81-90, 3-81-91, 3-81-92, 3-81-93, 3-81-94, 3-81-95, 3-81-96, 3-81-97, 3-81-98, 3-81-99, 3-81-00.