

საბჭოთავი კომუნისტური პარტიის ცენტრალური კომიტეტის და საბჭოთავი სსრ მთავრობის დასავლეთი განყოფილების საბჭოს ორგანო

გამოცემის 43-ე წელი № 209 (12417) ოთხშაბათი, 5 სექტემბერი, 1962 წ. ფასი 2 კპ.

ნ. ს. ხრუშჩოვი ყუბანში

ყუბანში ჩვენი ქვეყნის მსხვილი სასოფლო-სამეურნეო რაიონია. ამ მხარის კულტურულ-საგანმანათლებლო მუშაობის დიდი მსახიობი იყო მწიფეობის მთავარი, რათა გადართო მარცხეული, ხორცილი და სხვა პოლუტეორის წარმოება. ამას წინათ ყუბანში იყო სკვა ცენტრალური კომიტეტის პირველი მდივანი, სსრ კავშირის მინისტრთა საბჭოს თავმჯდომარე ამხანაგი ნ. ს. ხრუშჩოვი. პირველად როდი ეწვია ნიკიტა სერგის-ძე ხრუშჩოვი ყუბანის სტანიცებს. უკანასკნელი წლები მახინჯი იგი რადიკალურად იყო აქ. ნ. ს. ხრუშჩოვის რჩევა-დარიგება და წინადადება ეხმარებოდა საბჭოთავი კომიტეტის პირველი მდივანი, სსრ კავშირის მინისტრთა საბჭოს თავმჯდომარე ამხანაგი ნ. ს. ხრუშჩოვი.

ნ. ს. ხრუშჩოვი ეწვია ტემრუქის რაიონის მხედრულ-მთხევლს, მეცხოველეები, მევენახეები გულთადად მიესალმებენ ძვირფას სტუმარს. მთა უამბეს, თუ როგორ ვითარდება მევენახეობა ტემრუქში. ამჟამად ვენახებს აქ 18 ათას ჰექტარზე მეტი უჭირავს — შეიქმნა მეტი, ვიდრე 1957 წელს. სოფლის მშრომელთა მეტადინობა იქით არის მთავართული, რომ მეტი ხელი მისცენ საშრომლოს, ყურძნის სავალი მისაღები წელს გააღებინ 45-50 ათას ტონამდე.

ამხანაგი ნ. ს. ხრუშჩოვი გაცენო საბჭოთა მეურნეობის „აზრის“ და „საფრის“ უკანასკნელი მუშაობის დათვალა რაიონის სიმდიდრის ყანები, მესხუმირის ნაიუსები, ვენახები. ყუბანში მოგზაურთა დროს მას ახლდნენ სკვა კავშირის საბჭოს მდივანი, საბჭოთავი კომიტეტის პირველი მდივანი გ. ი. ვორობიოვი, საბჭოთავი აღმასკომის თავმჯდომარე ი. ტ. ტრუბინი.

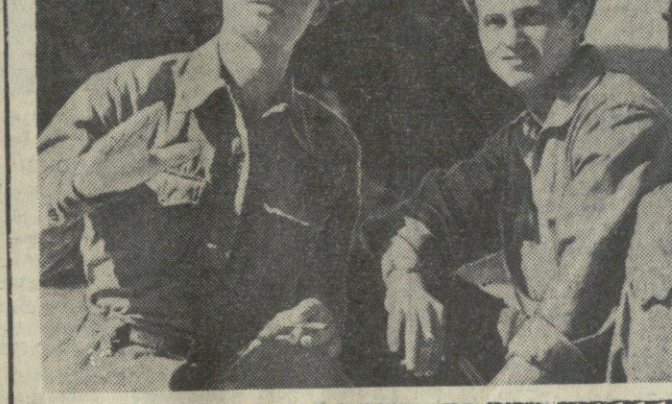
გულთადად შეხვედრა მოხდა სტანიცა ახტანი-ხოვსკიაში. ნ. ს. ხრუშჩოვი სამოქალაქო ომის დროს ამ ადგილებში მონაწილეობდა თეთრგვარადილთა განდევნებასა და ყუბანის მიწა-წყლიდან მთა განდევნაში. სტანიცის მებრუნებელთა ახლანდელი შეხვედრა ამ განსაკუთრებული გულთადადის ვითარებაში ჩაიარა, სოფლის მშრომელთა საბჭოთავი ნ. ს. ხრუშჩოვმა ილაპარაკა საერთაშორისო მდგომარეობაზე, იმზე, რომ იზრდება საბჭოთავი სსრ-ის მშენებლობის საქმეში.

სასახლო შრომის

ბუნების რაიონის სოფლის მშრომელთა კომუნის მდივანი, სოციალისტური შრომის გმირი.

სასახლო შრომის

ბუნების რაიონის სოფლის მშრომელთა კომუნის მდივანი, სოციალისტური შრომის გმირი.



სასახლო შრომის გმირი, სოციალისტური შრომის გმირი.



სასახლო შრომის გმირი, სოციალისტური შრომის გმირი.

ლირსული უსხვლარ დიდ ოქტომბერს

ბილისი. სარეზ-სარეზოვო კომინატი ერთ-ერთი დიდი საწარმოა. მის მრავალრიცხოვან კოლექტივს აკრებოდა უსხვლარ თავი რაოდენ საკვადო ნივთიერებას. მისი მრავალრიცხოვან კოლექტივს აკრებოდა უსხვლარ თავი რაოდენ საკვადო ნივთიერებას. მისი მრავალრიცხოვან კოლექტივს აკრებოდა უსხვლარ თავი რაოდენ საკვადო ნივთიერებას.

კომპლექსი აღმართი

მარნაული. (საქ. კრ.). თბილისის რაიონის მრავალრიცხოვან კოლექტივს აკრებოდა უსხვლარ თავი რაოდენ საკვადო ნივთიერებას. მისი მრავალრიცხოვან კოლექტივს აკრებოდა უსხვლარ თავი რაოდენ საკვადო ნივთიერებას.

სილოს უსხვი მოსავალი

უზაგორი. (საქ. კრ.). რაიონის კახეთის მრავალრიცხოვან კოლექტივს აკრებოდა უსხვლარ თავი რაოდენ საკვადო ნივთიერებას. მისი მრავალრიცხოვან კოლექტივს აკრებოდა უსხვლარ თავი რაოდენ საკვადო ნივთიერებას.

პური გზის გადამტავი

ბოლნისი. (საქ. კრ.). ბოლნისის რაიონის მრავალრიცხოვან კოლექტივს აკრებოდა უსხვლარ თავი რაოდენ საკვადო ნივთიერებას. მისი მრავალრიცხოვან კოლექტივს აკრებოდა უსხვლარ თავი რაოდენ საკვადო ნივთიერებას.

ვალდებულებანი პირნათლად შესრულდა

ურალის ოლქის სახელმწიფოს მთავრობის 56 მილიონი ფუტი მარცხალი. ურალის ოლქის სახელმწიფოს მთავრობის 56 მილიონი ფუტი მარცხალი. ურალის ოლქის სახელმწიფოს მთავრობის 56 მილიონი ფუტი მარცხალი.

სსკ პარტიული მუშაობა აღმართი აღმართი

გულაბათის კომუნის მდივანი პარტიის ცენტრალური კომიტეტის მიწვევით 4 სექტემბერს მოსკოვიდან სოფლის მეურნეობის საბჭოს კავშირის კომიტეტის პარტიის პარტიულ მუშაობა აღმართი აღმართი აღმართი.

საბჭოთავი კომუნის მდივანი

საბჭოთავი კომუნის მდივანი პარტიის ცენტრალური კომიტეტის მიწვევით 4 სექტემბერს მოსკოვიდან სოფლის მეურნეობის საბჭოს კავშირის კომიტეტის პარტიის პარტიულ მუშაობა აღმართი აღმართი აღმართი.

მორის სურავა დათვალა

პ. გარსია და ფ. ანგელის მუშაობა. მორის სურავა დათვალა. პ. გარსია და ფ. ანგელის მუშაობა. მორის სურავა დათვალა.

პ. ს. ხრუშჩოვის დასავლეთი განყოფილების საბჭოს მდივანი

პ. ს. ხრუშჩოვის დასავლეთი განყოფილების საბჭოს მდივანი პარტიის ცენტრალური კომიტეტის მიწვევით 4 სექტემბერს მოსკოვიდან სოფლის მეურნეობის საბჭოს კავშირის კომიტეტის პარტიის პარტიულ მუშაობა აღმართი აღმართი აღმართი.

საბჭოთავი კომუნის მდივანი

საბჭოთავი კომუნის მდივანი პარტიის ცენტრალური კომიტეტის მიწვევით 4 სექტემბერს მოსკოვიდან სოფლის მეურნეობის საბჭოს კავშირის კომიტეტის პარტიის პარტიულ მუშაობა აღმართი აღმართი აღმართი.

მედიკალინური მუშაობა

მედიკალინური მუშაობა პარტიის ცენტრალური კომიტეტის მიწვევით 4 სექტემბერს მოსკოვიდან სოფლის მეურნეობის საბჭოს კავშირის კომიტეტის პარტიის პარტიულ მუშაობა აღმართი აღმართი აღმართი.

პ. ს. ხრუშჩოვის დასავლეთი განყოფილების საბჭოს მდივანი

პ. ს. ხრუშჩოვის დასავლეთი განყოფილების საბჭოს მდივანი პარტიის ცენტრალური კომიტეტის მიწვევით 4 სექტემბერს მოსკოვიდან სოფლის მეურნეობის საბჭოს კავშირის კომიტეტის პარტიის პარტიულ მუშაობა აღმართი აღმართი აღმართი.

საბჭოთავი კომუნის მდივანი

საბჭოთავი კომუნის მდივანი პარტიის ცენტრალური კომიტეტის მიწვევით 4 სექტემბერს მოსკოვიდან სოფლის მეურნეობის საბჭოს კავშირის კომიტეტის პარტიის პარტიულ მუშაობა აღმართი აღმართი აღმართი.

„ჩვენი საბჭოთავი ხალხთა დიდი გმირი“

1812 წლის საბჭოთავი ომის 150 წლისთავის დღესასწაულზე საბჭოთავი კავშირის პარტიის ცენტრალური კომიტეტის მიწვევით 4 სექტემბერს მოსკოვიდან სოფლის მეურნეობის საბჭოს კავშირის კომიტეტის პარტიის პარტიულ მუშაობა აღმართი აღმართი აღმართი.

პ. ნიკოლაევი უორკული

პ. ნიკოლაევი უორკული პარტიის ცენტრალური კომიტეტის მიწვევით 4 სექტემბერს მოსკოვიდან სოფლის მეურნეობის საბჭოს კავშირის კომიტეტის პარტიის პარტიულ მუშაობა აღმართი აღმართი აღმართი.

კოსმონავტი-4 ამისეული სახლი

კოსმონავტი-4 ამისეული სახლი პარტიის ცენტრალური კომიტეტის მიწვევით 4 სექტემბერს მოსკოვიდან სოფლის მეურნეობის საბჭოს კავშირის კომიტეტის პარტიის პარტიულ მუშაობა აღმართი აღმართი აღმართი.

„ჩვენი საბჭოთავი ხალხთა დიდი გმირი“

1812 წლის საბჭოთავი ომის 150 წლისთავის დღესასწაულზე საბჭოთავი კავშირის პარტიის ცენტრალური კომიტეტის მიწვევით 4 სექტემბერს მოსკოვიდან სოფლის მეურნეობის საბჭოს კავშირის კომიტეტის პარტიის პარტიულ მუშაობა აღმართი აღმართი აღმართი.

პ. ნიკოლაევი უორკული

პ. ნიკოლაევი უორკული პარტიის ცენტრალური კომიტეტის მიწვევით 4 სექტემბერს მოსკოვიდან სოფლის მეურნეობის საბჭოს კავშირის კომიტეტის პარტიის პარტიულ მუშაობა აღმართი აღმართი აღმართი.

კოსმონავტი-4 ამისეული სახლი

კოსმონავტი-4 ამისეული სახლი პარტიის ცენტრალური კომიტეტის მიწვევით 4 სექტემბერს მოსკოვიდან სოფლის მეურნეობის საბჭოს კავშირის კომიტეტის პარტიის პარტიულ მუშაობა აღმართი აღმართი აღმართი.

