

კომუნისტი

საპარტიო ცენტრის საპარტიო კომიტეტის, საპარტიო ცენტრის საპარტიო კომიტეტის, საპარტიო ცენტრის საპარტიო კომიტეტის, საპარტიო ცენტრის საპარტიო კომიტეტის

საპარტიო ცენტრის საპარტიო კომიტეტის, საპარტიო ცენტრის საპარტიო კომიტეტის, საპარტიო ცენტრის საპარტიო კომიტეტის, საპარტიო ცენტრის საპარტიო კომიტეტის

თანამედროვე ეტაპზე მთელ ჩვენს იდეოლოგიურ მუშაობაში მთავარია ყველა მშრომლის აღზრდა მაღალი იდეურობისა და კომუნისტური მოტივების, სოციალისტური და საზოგადოებრივი მეურნეობისადმი კომუნისტური დამოკიდებულების სულისკვეთებით, ბურჟუაზიულ შეხედულებათა და ზნე-ჩვეულებათა განდევნებით, სრული აღმოფხვრა, პიროვნების ყოველმხრივი, პარმონიული განვითარება, სულიერი კულტურის ნამდვილი სიმდიდრის შექმნა.

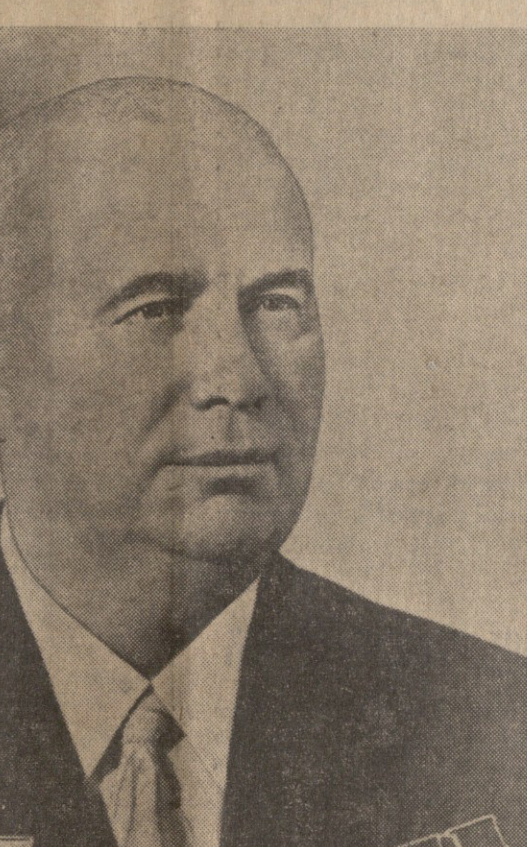
ნ. ს. ხრუშჩოვი

მარქსიზმ-ლენინიზმი და მშრომლის კომუნისტური მოძრაობის განვითარებისათვის

საბჭოთა კავშირის კომუნისტური პარტიის ცენტრალური კომიტეტის პლენუმზე 1963 წლის 21 ივნისს

ამირანაშვილმა ამხანაგებო ჩვენი პლენუმის მუშაობა კარგ, საქმიან ვითარებაში მიმდინარეობს. ამხანაგ ილი-ჩოვის მინარსიან მოხსენებაში, პარტიული მუშაკების, მეცნიერების, ლიტერატურის, ხელოვნების მოღვაწეთა გამოსვლებში გამოთქმული იყო ბევრი საყურადღებო აზრი და წინადადება.

რაც უფრო მაღალია სოციალისტური საზოგადოების წევრთა შეხედულებობა, მით უფრო სრულად და ფართოდ ვითარდება მათი შემოქმედებითი აქტიურობა კომუნისტი-მის მატერიალურ-ტექნიკური ბაზის შექმნაში, შრომის კომუნისტური ფორმებისა და ადამიანთა ახალი ურთიერთობის განვითარებაში, მით უფრო სწრაფად და წარმატებით აღმოვაჩინებთ კომუნისტი-მის მშენებლობის ამოცანები.



მარქსიზმ-ლენინიზმის დიდი იდეები. ჩვენი პარტიის ძალისა და უძღვევლობის წყაროა მისი ურღვევი იდეური და ორგანიზაციული შეკავშირება. (ხანგრძლივი ტაშ).

ძღვანელი და წარმართული ძალა. პარტია სახავს სახელმწიფო და საზოგადოებრივი განვითარების ყველაზე სრულყოფილ ორგანიზაციულ ფორმებს. პარტია თავის რიგებში რაზმავს მუშათა კლასის, ყველა მშრომლის ყველაზე მოწინავე წარმომადგენლებს და, მასებთან განუყოფელად დაკავშირებული, მუდამ იღებს ყურად ხალხის ხმას და ეთაბიერება მშრომელთა საშინაო და საგარეო პოლიტიკის უმნიშვნელოვანეს საკითხებზე.

იმასთან დაკავშირებით, რომ ჩინეთის კომუნისტური პარტიის ხელმძღვანელებმა უცილებლად უნდა გაამყვანეს თავიანთი უთანხმოებანი საბჭოთა კავშირის კომუნისტურ პარტიასთან და მთელ საერთაშორისო კომუნისტურ მოძრაობასთან, საჭიროდ იქნა მიჩნეული, რომ ცენტრალური კომიტეტის წევრებმა, ჩვენმა ხელმძღვანელებმა პარტიულმა და საბჭოთა აქტივმა იცილებინ, თუ როგორ მოიქცენ ჩინეთის კომპარტიის ხელმძღვანელები, რომ გაემყვანონ ურთიერთობა, ერთი მხრივ, ჩინეთის კომუნისტურ პარტიასა და, მეორე მხრივ, საბჭოთა კავშირის კომუნისტურ პარტიას, მთელ საერთაშორისო კომუნისტურ მოძრაობას შორის.

აქ ამიტომ საჭიროდ იქნა მიჩნეული მოგვეწვია ცენტრალური კომიტეტის პლენუმს და განგვეხილა პარტიის იდეოლოგიური მუშაობის ამოცანები კომუნისტი-მის მშენებლობის თანამედროვე პირობებში.

მარქსიზმ-ლენინიზმის დიდი იდეები. ჩვენი პარტიის ძალისა და უძღვევლობის წყაროა მისი ურღვევი იდეური და ორგანიზაციული შეკავშირება. (ხანგრძლივი ტაშ).

მარქსიზმ-ლენინიზმის დიდი იდეები. ჩვენი პარტიის ძალისა და უძღვევლობის წყაროა მისი ურღვევი იდეური და ორგანიზაციული შეკავშირება. (ხანგრძლივი ტაშ).

ძღვანელი და წარმართული ძალა. პარტია სახავს სახელმწიფო და საზოგადოებრივი განვითარების ყველაზე სრულყოფილ ორგანიზაციულ ფორმებს. პარტია თავის რიგებში რაზმავს მუშათა კლასის, ყველა მშრომლის ყველაზე მოწინავე წარმომადგენლებს და, მასებთან განუყოფელად დაკავშირებული, მუდამ იღებს ყურად ხალხის ხმას და ეთაბიერება მშრომელთა საშინაო და საგარეო პოლიტიკის უმნიშვნელოვანეს საკითხებზე.

ლენინური პარტია ხალხის ბელადი და ორგანიზატორია

ჩვენმა პარტიამ მარქსიზმ-ლენინიზმის დროშით შეაკავშირა მთელი საბჭოთა ხალხი, მისი მეცადინეობა წარმოადგინა კომუნისტური მშენებლობის დიდი საქმისათვის და მტკიცე რწმუნით მიუძღვის ჩვენს ქვეყანას ერთადერთი სწორი გზით ამ წინაშე მდინარის — კომუნისტი-მის გამარჯვებისაკენ. (მჭუხარე ტაშ).

ნომიკის, მეცნიერებისა და კულტურის განვითარებაში, რომელითაც ამაყობს ახლა მთელი პროგრესული კაცობრიობა. (მჭუხარე ტაშ).

ჩვენი ქვეყნის წინააღმდეგ იბრძოდნენ და მათ დიდი ხანია შეიგნეს, რომ მთავარი ძალა, რომელიც უზრუნველყოფს სოციალიზმის, კომუნისტი-მის მშენებლობის მთელ მუშაობის სწორ ხელმძღვანელობას, ანიჭებს მას ორგანიზებულ, გეგმავთიერ ხასიათს და რეგულაციურ გაქანებას, უზრუნველყოფს მისი მშენებლობის ყველა წარმატებას, არის კომუნისტების პარტია, მისი მეცნიერული და საბჭოთა პოლიტიკა, რეგულაციური იდეოლოგია, მისი რეგულაციური ფილოსოფია — მარქსიზმ-ლენინიზმი თეორია. (მჭუხარე ტაშ).

ჩვენი ქვეყნის წინააღმდეგ იბრძოდნენ და მათ დიდი ხანია შეიგნეს, რომ მთავარი ძალა, რომელიც უზრუნველყოფს სოციალიზმის, კომუნისტი-მის მშენებლობის მთელ მუშაობის სწორ ხელმძღვანელობას, ანიჭებს მას ორგანიზებულ, გეგმავთიერ ხასიათს და რეგულაციურ გაქანებას, უზრუნველყოფს მისი მშენებლობის ყველა წარმატებას, არის კომუნისტების პარტია, მისი მეცნიერული და საბჭოთა პოლიტიკა, რეგულაციური იდეოლოგია, მისი რეგულაციური ფილოსოფია — მარქსიზმ-ლენინიზმი თეორია. (მჭუხარე ტაშ).

ძღვანელი და წარმართული ძალა. პარტია სახავს სახელმწიფო და საზოგადოებრივი განვითარების ყველაზე სრულყოფილ ორგანიზაციულ ფორმებს. პარტია თავის რიგებში რაზმავს მუშათა კლასის, ყველა მშრომლის ყველაზე მოწინავე წარმომადგენლებს და, მასებთან განუყოფელად დაკავშირებული, მუდამ იღებს ყურად ხალხის ხმას და ეთაბიერება მშრომელთა საშინაო და საგარეო პოლიტიკის უმნიშვნელოვანეს საკითხებზე.

მეზობრის ვიზიტად

ახსანავი ნ. ს. ხრუშჩოვი ბერლინს გაემგზავრა

მარქსიზმ-ლენინიზმი, 28 ივნისი. (საქდესი). იმასთან დაკავშირებით, რომ 20 ივნისს სრულდება გერმანიის ცენტრალური კომიტეტის პარტიული მდივნის, გერმანიის დემოკრატიული რესპუბლიკის სახელმწიფო საბჭოს თავმჯდომარის ამხანაგ ვალტერ ულბრიხტის 70 წლისთავი, 28 ივნისს მოსკოვიდან გერმანიის ვიზიტად გაემგზავრა გერმანიის დემოკრატიული რესპუბლიკის საბჭოს თავმჯდომარის კომუნისტური პარტიის ცენტრალური კომიტეტის პირველი მდივანი, სსრ კავშირის მინისტრთა საბჭოს თავმჯდომარე ამხანაგ ნ. ს. ხრუშჩოვი მუდლითურით.

გერმანიის დემოკრატიული რესპუბლიკის სახელმწიფო საბჭოს თავმჯდომარის ამხანაგ ვალტერ ულბრიხტის 70 წლისთავი, 28 ივნისს მოსკოვიდან გერმანიის ვიზიტად გაემგზავრა გერმანიის დემოკრატიული რესპუბლიკის საბჭოს თავმჯდომარის კომუნისტური პარტიის ცენტრალური კომიტეტის პირველი მდივანი, სსრ კავშირის მინისტრთა საბჭოს თავმჯდომარე ამხანაგ ნ. ს. ხრუშჩოვი მუდლითურით.

ბერლინის ვიზიტის მიზნები

ბერლინის ვიზიტის მიზნები. გერმანიის დემოკრატიული რესპუბლიკის სახელმწიფო საბჭოს თავმჯდომარის ამხანაგ ვალტერ ულბრიხტის 70 წლისთავი, 28 ივნისს მოსკოვიდან გერმანიის ვიზიტად გაემგზავრა გერმანიის დემოკრატიული რესპუბლიკის საბჭოს თავმჯდომარის კომუნისტური პარტიის ცენტრალური კომიტეტის პირველი მდივანი, სსრ კავშირის მინისტრთა საბჭოს თავმჯდომარე ამხანაგ ნ. ს. ხრუშჩოვი მუდლითურით.

ბერლინის ვიზიტის მიზნები. გერმანიის დემოკრატიული რესპუბლიკის სახელმწიფო საბჭოს თავმჯდომარის ამხანაგ ვალტერ ულბრიხტის 70 წლისთავი, 28 ივნისს მოსკოვიდან გერმანიის ვიზიტად გაემგზავრა გერმანიის დემოკრატიული რესპუბლიკის საბჭოს თავმჯდომარის კომუნისტური პარტიის ცენტრალური კომიტეტის პირველი მდივანი, სსრ კავშირის მინისტრთა საბჭოს თავმჯდომარე ამხანაგ ნ. ს. ხრუშჩოვი მუდლითურით.

ბერლინის ვიზიტის მიზნები. გერმანიის დემოკრატიული რესპუბლიკის სახელმწიფო საბჭოს თავმჯდომარის ამხანაგ ვალტერ ულბრიხტის 70 წლისთავი, 28 ივნისს მოსკოვიდან გერმანიის ვიზიტად გაემგზავრა გერმანიის დემოკრატიული რესპუბლიკის საბჭოს თავმჯდომარის კომუნისტური პარტიის ცენტრალური კომიტეტის პირველი მდივანი, სსრ კავშირის მინისტრთა საბჭოს თავმჯდომარე ამხანაგ ნ. ს. ხრუშჩოვი მუდლითურით.

საქართველო

თა შექმნათ პირობები წარმოებისა და განაწილების კო-

ნაპირს და სწრაფად გავაძლიეროთ ეს. კომუნისტური თანამე-

რასაკვირველია, დიდ წარმატებებთან ერთად გვაქვს

ვახსენებთ, ამხანაგებო, რა სიამაყით ამბობდა ვ. ი.

რა გავლენები ჰქონდა გაეროს მას შემდეგ ახლა მხო-

არ ვიცი, ამხანაგებო, შეიძლება ეს ჩემი სისულტა,

დღი ჰქვია არ არის საჭირო, რომ თქვა, რაც უფრო

ჩემი სწრაფი ტემპით უნდა ვიაროთ წინ, მაგრამ ეკო-

ჩემი სწრაფი ტემპით უნდა ვიაროთ წინ, მაგრამ ეკო-

დროის მხრივ, შორს არ არის ის დრო, როცა საბჭოთა

ჩემი სწრაფი ტემპით უნდა ვიაროთ წინ, მაგრამ ეკო-

ჩემი სწრაფი ტემპით უნდა ვიაროთ წინ, მაგრამ ეკო-

ჩემი სწრაფი ტემპით უნდა ვიაროთ წინ, მაგრამ ეკო-

ჩემი სწრაფი ტემპით უნდა ვიაროთ წინ, მაგრამ ეკო-

ჩემი სწრაფი ტემპით უნდა ვიაროთ წინ, მაგრამ ეკო-

ჩემი სწრაფი ტემპით უნდა ვიაროთ წინ, მაგრამ ეკო-

ჩემი სწრაფი ტემპით უნდა ვიაროთ წინ, მაგრამ ეკო-

ჩემი სწრაფი ტემპით უნდა ვიაროთ წინ, მაგრამ ეკო-

დასაზიანებელი განდგება საბჭოთა საზოგადოება იდეო-

ჩემი სწრაფი ტემპით უნდა ვიაროთ წინ, მაგრამ ეკო-

ჩემი სწრაფი ტემპით უნდა ვიაროთ წინ, მაგრამ ეკო-

ჩემი სწრაფი ტემპით უნდა ვიაროთ წინ, მაგრამ ეკო-

ჩემი სწრაფი ტემპით უნდა ვიაროთ წინ, მაგრამ ეკო-

ჩემი სწრაფი ტემპით უნდა ვიაროთ წინ, მაგრამ ეკო-

ჩემი სწრაფი ტემპით უნდა ვიაროთ წინ, მაგრამ ეკო-

ჩემი სწრაფი ტემპით უნდა ვიაროთ წინ, მაგრამ ეკო-

ჩემი სწრაფი ტემპით უნდა ვიაროთ წინ, მაგრამ ეკო-

ჩემი სწრაფი ტემპით უნდა ვიაროთ წინ, მაგრამ ეკო-

ჩემი სწრაფი ტემპით უნდა ვიაროთ წინ, მაგრამ ეკო-

ლი ფერფლიდან აღორძინდა. სინტეზის, კარგი ზღაპ-

ჩემი სწრაფი ტემპით უნდა ვიაროთ წინ, მაგრამ ეკო-

ჩემი სწრაფი ტემპით უნდა ვიაროთ წინ, მაგრამ ეკო-

ჩემი სწრაფი ტემპით უნდა ვიაროთ წინ, მაგრამ ეკო-

ჩემი სწრაფი ტემპით უნდა ვიაროთ წინ, მაგრამ ეკო-

ჩემი სწრაფი ტემპით უნდა ვიაროთ წინ, მაგრამ ეკო-

ჩემი სწრაფი ტემპით უნდა ვიაროთ წინ, მაგრამ ეკო-

ჩემი სწრაფი ტემპით უნდა ვიაროთ წინ, მაგრამ ეკო-

ჩემი სწრაფი ტემპით უნდა ვიაროთ წინ, მაგრამ ეკო-

ჩემი სწრაფი ტემპით უნდა ვიაროთ წინ, მაგრამ ეკო-

ჩემი სწრაფი ტემპით უნდა ვიაროთ წინ, მაგრამ ეკო-

საქართველოს სახელმწიფო აპარატი

საქართველოს სახელმწიფო აპარატი

საქართველოს სახელმწიფო აპარატი

საქართველოს სახელმწიფო აპარატი

საქართველოს სახელმწიფო აპარატი

საქართველოს სახელმწიფო აპარატი

საქართველოს სახელმწიფო აპარატი

საქართველოს სახელმწიფო აპარატი

დასასრული

გვეყენება ახალი აღმავლობა იდეოლოგიურ ფრონტზე...

სრულყოფილი სახალხო მეურნეობის დაგეგმვა, გავრცელება მისი სელექციონალური

ამხანაგებო! მინდა შეგებო კიდევ ერთ საკითხს... მათი შეხედვით, ამას არა აქვს პარტიული დამოკიდებულება...

ენობით, რომ დავგეგვო ჩვენ ბევრი ნაყოფი...

თქვენ, ამხანაგებო, იცით, თუ რა სერიოზული შეც...

რატომ იყო დაშვებული შეცდომები გეგმებში? იმი...

მოვიყვან ასეთ ფაქტს, რომელიც გვიჩვენებს, რომ...

ეს გეგმა, როგორც იცხადება, ყურამალა დადება გეგ...

უქმასვე წლებში დიდი მუშაობა შესრულდა სახალხო...

ასეთი დაგეგმვის დროს არ რჩება სასურველი ახალი...

ხიფტიმის დასაბრუნებლად მოვიყვან ასეთ ძაგა...

მართლებას, რომელიც დახმარებულია ჩვენი შემოქმედებით...

ჩვენი შემოქმედებით ინტელიგენცია სწორ გზას აღ...

სი ჰქვედა დაშავებული მიწის ამოსაშრობად 106 მილიონი...

შეტანილი მიწრალური სასუქების რაოდენობის გა...

პირველ რიგში უზრუნველყვით ქიმიო მრეწველობის უზრუნველყოფა...

შეხედეთ, როგორ ვითარება იქნა კვების პროდუქტებისა...

მიმასწინებს, რომ საწარმოები, მშენებელი ხელოვნურ შალს...

ქიმიის მიმდინარე ინდუსტრიის ერთი დიდწილწი მრეწველობა...

ასეა უნდა გეგვადგინო, როდესაც ირაციონალური მასა...

ამას წინაა უნდა ვისუბრო აქვს პარტს. იგი უკვიანი ადამიანი...

სსრ კავშირის მიერ მრეწველობის განვითარების მიზნით მიღებული

28-27 ივნისს სსრ კავშირის მიერ მრეწველობის განვითარების მიზნით...

საბჭოს სხდომაზე გამოწერილ სრული ტექსტით, რომელიც მოიცავს...

ნამდვილად ჩაებთან მუშაობაში სახალხო-სამეურნეო გეგმის...

განსაკუთრებული ყურადღება უნდა მივაქციოთ კაპიტალური მშენებლობას...

უიღვე ხოას აყენებს მეურნეობას მისწრაფება მეტი მიხედულებით...

ამა უზრუნველყოფს, რა ეფუძნება მიხედვით, თუ სწორად, კონცენტრირებულად...

დაბრუნდება რაციონალურად არ იყენებენ ფულად და მატერიალური...

სამბოთა კავშირის, როგორც უკვე ვთქვათ, ყოველი წელიწადი...

შეიძლება გამოვიყიო დიდი კაპიტალური დაბანდება, მაგრამ...

ასეა უნდა შევარჩიოთ ყველაზე დიდწილწი მრეწველობის დაგეგმვა...

კაპიტალური მშენებლობის გეგმის შედგენა უნდა დაეფუძნებოდეს...

საბჭოს მიერ დაგეგმული მრეწველობის განვითარების მიზნით მიღებული...

საბჭოს მიერ დაგეგმული მრეწველობის განვითარების მიზნით მიღებული...

საბჭოს მიერ დაგეგმული მრეწველობის განვითარების მიზნით მიღებული...

მუშაობით, ისე მოწყობილობის დამონტაჟება იმ ახალი მიხედვით...

გვეჭირობს, რომ თუ ჩვენ მივეუფლებით კაპიტალური მშენებლობის...

დავტყობო უნდა მოვილოთ ბოლო კუბურების გაშროვნილებებს...

საბჭოს მიერ დაგეგმული მრეწველობის განვითარების მიზნით მიღებული...

საბჭოს მიერ დაგეგმული მრეწველობის განვითარების მიზნით მიღებული...

საბჭოს მიერ დაგეგმული მრეწველობის განვითარების მიზნით მიღებული...

საბჭოს მიერ დაგეგმული მრეწველობის განვითარების მიზნით მიღებული...

საბჭოს მიერ დაგეგმული მრეწველობის განვითარების მიზნით მიღებული...

საბჭოს მიერ დაგეგმული მრეწველობის განვითარების მიზნით მიღებული...

საბჭოს მიერ დაგეგმული მრეწველობის განვითარების მიზნით მიღებული...

საბჭოს მიერ დაგეგმული მრეწველობის განვითარების მიზნით მიღებული...

საბჭოს მიერ დაგეგმული მრეწველობის განვითარების მიზნით მიღებული...

საბჭოს მიერ დაგეგმული მრეწველობის განვითარების მიზნით მიღებული...

საბჭოს მიერ დაგეგმული მრეწველობის განვითარების მიზნით მიღებული...

საბჭოს მიერ დაგეგმული მრეწველობის განვითარების მიზნით მიღებული...

სსრ კავშირის მიერ მრეწველობის განვითარების მიზნით მიღებული

დავლა ადრე უზრუნველყოფილი საღებავითა და ქიმიური მასალებით...

ღებულ სტრუქტურის ქსოვილის წარმოება, ხოლო 8 მილიონი მეტრი...

დავლა რომელიც საშუალებას მისცემს მიხედვით გადამწვით...

