







# საქართველოს სსრ-ის მთავარი გაზეთი

ჩვენი პიროვნება და  
კორესპონდენტები  
გვაცხადებენ

მ. ტალის ბრწყინვალე სტარტი  
მომავალი წლის მუშაობის  
გეგმა

## ფოთიდან იაკონიაში

ფოთის ნავსადგურში დღეს ჩაუშვა კუბიანი მომავალი სახეობის სატვირთო თანამგზავნი „ბაქო“. ეს თეთრფერული სატვირთო თანამგზავნი პირველი რაიონის 27 მარტის შემდეგ, როცა კუბიანი კონტრირეკულაციონერთა კატარა თავს დაესხა მას კუბის ნავსადგურში, მაშინ თანამგზავნი დაინახა.

## ლოპატის მარკაირმო

თელავი (საქ. კორ.). ლოპატის მარკაირმოში მიმდინარეობს დიდი საერთაშორისო ტურნირი, სადაც სხვადასხვა ქვეყნის წარმომადგენლები ერთად გამოდიან საბჭოთა მოქალაქეების მსოფლიო ტურნირში. ტალი და გროსმანებიც მონაწილეობენ.

## 3. ა. გომიკი

მედიცინის მეცნიერებათა დოქტორი



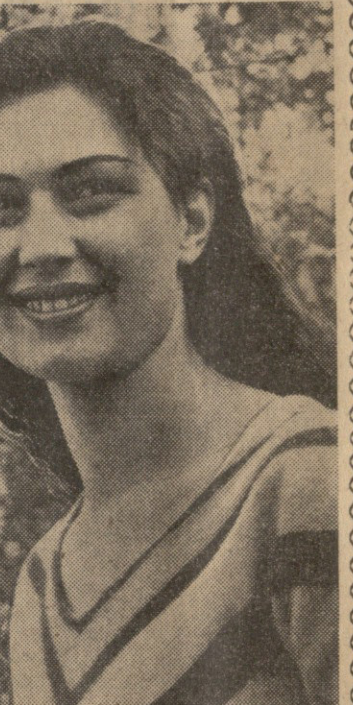
საბავშვო ელექტროსტატიკის მეთოდების დანერგვის მიზნით, საბავშვო ელექტროსტატიკის მეთოდების დანერგვის მიზნით, საბავშვო ელექტროსტატიკის მეთოდების დანერგვის მიზნით...

## გუშინდელი ფოსტიდან

„ლიტერატურის დღე“, რომელიც საქართველოს კულტურის სამინისტროს მიერ იწყობა, მნიშვნელოვან როლს ასრულებს საბავშვო ელექტროსტატიკის მეთოდების დანერგვის მიზნით...

## ახალი ქარხანა

ბათუმი (საქ. კორ.). რაიონის ცენტრში ახლად დაიწყო მუშაობა ახალი ქარხანა, რომელიც საქართველოს კულტურის სამინისტროს მიერ იწყობა, მნიშვნელოვან როლს ასრულებს საბავშვო ელექტროსტატიკის მეთოდების დანერგვის მიზნით...



საბავშვო სკოლის დამთავრების შემდეგ ცალკე იწყებს სასწავლო წლებს ნინო...

## ყვავილები ავსაყვამიდან

საბავშვო ელექტროსტატიკის მეთოდების დანერგვის მიზნით, საბავშვო ელექტროსტატიკის მეთოდების დანერგვის მიზნით, საბავშვო ელექტროსტატიკის მეთოდების დანერგვის მიზნით...

## მ. წიკაშვილი

საბავშვო ელექტროსტატიკის მეთოდების დანერგვის მიზნით, საბავშვო ელექტროსტატიკის მეთოდების დანერგვის მიზნით, საბავშვო ელექტროსტატიკის მეთოდების დანერგვის მიზნით...

## „ნიკო მარტის ძეგლი“

თელავი (საქ. კორ.). თელავის ს. იაკონიის სახელობის საბავშვო სკოლის დამთავრების შემდეგ ცალკე იწყებს სასწავლო წლებს ნინო...

## მონაწილე ტურნირი

ბათუმი (საქ. კორ.). ბათუმის ცენტრში მიმდინარეობს დიდი საერთაშორისო ტურნირი, სადაც სხვადასხვა ქვეყნის წარმომადგენლები ერთად გამოდიან საბჭოთა მოქალაქეების მსოფლიო ტურნირში...

## ფოტოინფორმაცია



წერის და რედაქციის მუშაობის დროს...

## ელექტროსტატიკის მეთოდების დანერგვის მიზნით

საბავშვო ელექტროსტატიკის მეთოდების დანერგვის მიზნით, საბავშვო ელექტროსტატიკის მეთოდების დანერგვის მიზნით, საბავშვო ელექტროსტატიკის მეთოდების დანერგვის მიზნით...

## როგორც წინა დღეს

იმ საღამოსაც საბავშვო ელექტროსტატიკის მეთოდების დანერგვის მიზნით, საბავშვო ელექტროსტატიკის მეთოდების დანერგვის მიზნით, საბავშვო ელექტროსტატიკის მეთოდების დანერგვის მიზნით...

## მშობლებთან ერთად

საბავშვო ელექტროსტატიკის მეთოდების დანერგვის მიზნით, საბავშვო ელექტროსტატიკის მეთოდების დანერგვის მიზნით, საბავშვო ელექტროსტატიკის მეთოდების დანერგვის მიზნით...

# საქართველოს სსრ მინისტრთა საბჭოს უმაღლესი და სახელმწიფო კომისიების

## საკანონმდებლო ორგანოს განათლების სახელმწიფო კომისიის

აქცხადებს სტუდენტთა მიღებას 1968-69 სასწავლო წლისათვის კვლავიანი ინსტიტუტების დღის და საღამოს განყოფილებების უმაღლესი სასწავლო ორგანოებში

<b>I. თბილისის ა. ლ. კუპცინის სახელობის სახელმწიფო კვლავიანი ინსტიტუტი</b> (კვაკვიპის პრ. № 42) 1) დღის განყოფილება: რუსული ენა და ლიტერატურა; ქართული ენა და ლიტერატურა; რუსული ენა და ლიტერატურა; ქართული ენა და ლიტერატურა და მუსიკა; რუსული ენა და ლიტერატურა და მუსიკა; ისტორია; ბიოლოგიის საფუძვლები; დაწყებითი განათლება; ზოგადტექნიკური დისციპლინები და შრომა; მათემატიკა; ქიმია; გეოგრაფია და ბიოლოგია. 2) საღამოს განყოფილება: რუსული ენა და ლიტერატურა; ქართული ენა და ლიტერატურა; რუსული ენა და ლიტერატურა; ქართული ენა და ლიტერატურა და მუსიკა; რუსული ენა და ლიტერატურა და მუსიკა; ისტორია; ბიოლოგიის საფუძვლები; დაწყებითი განათლება; ზოგადტექნიკური დისციპლინები და შრომა; მათემატიკა; ქიმია; გეოგრაფია და ბიოლოგია.	<b>II. შტაბის ა. ვულკანის სახელობის სახელმწიფო კვლავიანი ინსტიტუტი</b> (კვსაპის ქ. № 55) 1) დღის განყოფილება: ქართული ენა და ლიტერატურა; რუსული ენა და ლიტერატურა; ქართული ენა და ლიტერატურა და მუსიკა; რუსული ენა და ლიტერატურა და მუსიკა; ისტორია; მათემატიკა; ფიზიკა; ბუნებამეტყველება და მეთოდები; დაწყებითი განათლების პედაგოგია და მეთოდები. 2) საღამოს განყოფილება: ქართული ენა და ლიტერატურა; რუსული ენა და ლიტერატურა; რუსული ენა და ლიტერატურა; ქართული ენა და ლიტერატურა და მუსიკა; რუსული ენა და ლიტერატურა და მუსიკა; ისტორია; მათემატიკა; ფიზიკა; ბუნებამეტყველება და მეთოდები; დაწყებითი განათლების პედაგოგია და მეთოდები.	<b>III. სოხუმის პ. ბერიძის სახელობის სახელმწიფო კვლავიანი ინსტიტუტი</b> (მეცნიერების ქ. № 21) 1) დღის განყოფილება: ქართული ენა და ლიტერატურა; რუსული ენა და ლიტერატურა; ქართული ენა და ლიტერატურა და მუსიკა; რუსული ენა და ლიტერატურა და მუსიკა; ისტორია; მათემატიკა; ფიზიკა; ბუნებამეტყველება და მეთოდები; დაწყებითი განათლების პედაგოგია და მეთოდები. 2) საღამოს განყოფილება: ქართული ენა და ლიტერატურა; რუსული ენა და ლიტერატურა; რუსული ენა და ლიტერატურა; ქართული ენა და ლიტერატურა და მუსიკა; რუსული ენა და ლიტერატურა და მუსიკა; ისტორია; მათემატიკა; ფიზიკა; ბუნებამეტყველება და მეთოდები; დაწყებითი განათლების პედაგოგია და მეთოდები.	<b>IV. აბთუხის შ. რუსთაველის სახელობის სახელმწიფო კვლავიანი ინსტიტუტი</b> (ნინოშვილის ქ. № 35) 1) დღის განყოფილება: რუსული ენა და ლიტერატურა და უცხო ენა; ქართული ენა, ლიტერატურა და ისტორია; მათემატიკა და ფიზიკა; გეოგრაფია და ბიოლოგია; დაწყებითი განათლების პედაგოგია და მეთოდები; ბუნებამეტყველება და მეთოდები. 2) საღამოს განყოფილება: რუსული ენა და ლიტერატურა; ქართული ენა და ლიტერატურა; რუსული ენა და ლიტერატურა; ქართული ენა და ლიტერატურა და მუსიკა; რუსული ენა და ლიტერატურა და მუსიკა; ისტორია; მათემატიკა; ფიზიკა; ბუნებამეტყველება და მეთოდები; დაწყებითი განათლების პედაგოგია და მეთოდები.	<b>V. გორის ბარბარუხიძის სახელობის სახელმწიფო კვლავიანი ინსტიტუტი</b> (კვაკვიპის ქ. № 35) 1) დღის განყოფილება: ქართული ენა და ლიტერატურა და ისტორია; მათემატიკა და ფიზიკა; გეოგრაფია და ბიოლოგია; დაწყებითი განათლების პედაგოგია და მეთოდები. 2) საღამოს განყოფილება: ქართული ენა და ლიტერატურა; რუსული ენა და ლიტერატურა; რუსული ენა და ლიტერატურა; ქართული ენა და ლიტერატურა და მუსიკა; რუსული ენა და ლიტერატურა და მუსიკა; ისტორია; მათემატიკა; ფიზიკა; ბუნებამეტყველება და მეთოდები; დაწყებითი განათლების პედაგოგია და მეთოდები.	<b>VII. თბილისის უცხო ენათა კვლავიანი ინსტიტუტი</b> (კვაკვიპის ქ. № 45) 1) დღის განყოფილება: ინგლისური ენა; გერმანული ენა; ფრანგული ენა; უცხო ენა და სოციალ-ინტელექტუალური ადამიანობა. 2) საღამოს განყოფილება: ინგლისური ენა; ფრანგული ენა; გერმანული ენა.	<b>VIII. თელავის ი. კობახიძის სახელობის სახელმწიფო კვლავიანი ინსტიტუტი</b> (იბრაჰიმ ბერიძის ქ. № 1) 1) დღის განყოფილება: ქართული ენა, ლიტერატურა და ისტორია; მათემატიკა და ფიზიკა; დაწყებითი განათლების პედაგოგია და მეთოდები; დაწყებითი განათლების პედაგოგია და მეთოდები; გენეტიკა; მემკვიდრეობის უნივერსალი და მემკვიდრეობის სახეზე შემდგომი სახეობის დარღობა; დაწყებითი განათლების პედაგოგია და მეთოდები; დაწყებითი განათლების პედაგოგია და მეთოდები; დაწყებითი განათლების პედაგოგია და მეთოდები; დაწყებითი განათლების პედაგოგია და მეთოდები.
---	--	---	--	---	---	---

თბილისი, ლენინის 14. ტელეფონები: რედაქციის — 9-88-08, 8-05-67, 3/2 მუშაობის — 9-72-80, სამდივნოსი — 3-48-10 განყოფილებების: პარტიული, მრეწველობის, — 9-57-61 მარქსისტულ-ლენინური თეორიის საბავშვო — 8-22-98, სოცლისტური მუშაობის — 3-32-48, საბავშვო მუშაობის, მეცნიერების, უმაღლესი სსრ, და სკოლების — 8-27-58, ლიტერატურისა და ხელოვნების, ინფორმაციის — 3-16-90, წერის დღის — 9-78-24, სახელმწიფო — 3-20-43, განცხადებების — 9-04-42.