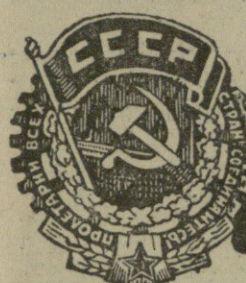


# დიდას სახელოვან საბჭოთა ქალაქს!

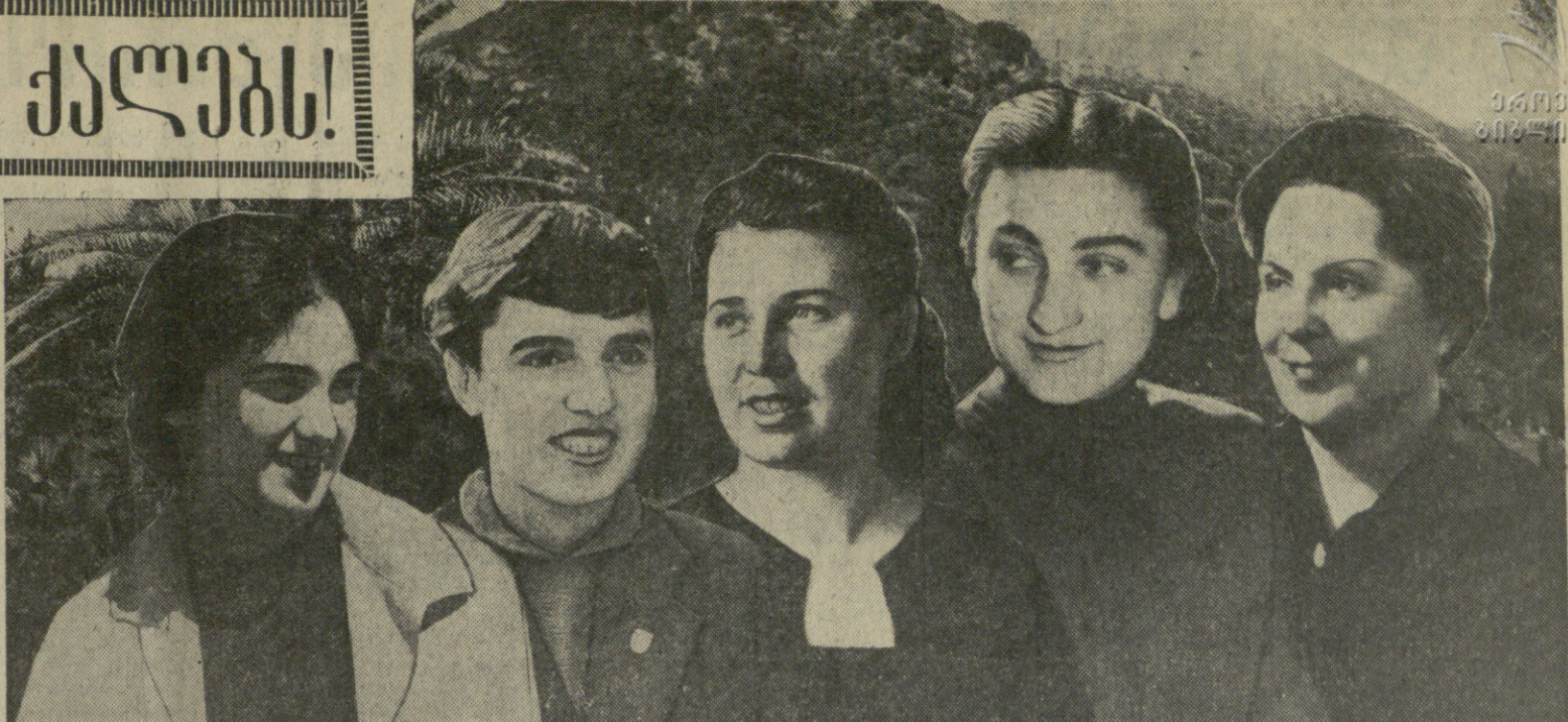
პროლეტარებო ყველა ქვეყნისა, პეკრდიო!



# კომუნისტ

საქართველოს კომუნისტური პარტიის ცენტრალური კომიტეტის, საქართველოს სსრ უმაღლესი საბჭოსა და საქართველოს სსრ მინისტრთა საბჭოს ორგანო  
**КОМУНИСТИ**—ОРГАН ЦК КП ГРУЗИИ, ВЕРХОВНОГО СОВЕТА ГРУЗИНСКОЙ ССР И СОВЕТА МИНИСТРОВ ГРУЗИНСКОЙ ССР

გამომავალი 44-ე წელი 330 რა, 8 მარტი, 1964 წ. ფასი 2 კაპ.



# ს ა ბ ჭ ო თ ა ქ ა ლ ე ბ ს!

სკკპ ცენტრალური კომიტეტის მიმართვა ქალთა საერთაშორისო დღის — 8 მარტის გამო

ქმირსადი ახსნაში ქალაქი! ჩვენი ქვეყნის სახელოვანი მშრომელნი! ჩვენი ქვეყნის სახელოვანი მშრომელნი! ჩვენი ქვეყნის სახელოვანი მშრომელნი!

კომუნისტური პარტია, ყველა საბჭოთა ადამიანი დიდად აფასებენ საბჭოთა ქალის თვალსაზრისით დამსახურებას. ერთ მილიონ ათასობით ქალი მუშაობს ქვეყნის განვითარებისათვის, მშენებლობისათვის, მეცნიერებისათვის, კულტურისათვის და სხვადასხვა სახის მსახურებისათვის.

გზაზე ახალი დიდი ნაბიჯი იყო საბჭოთა მთავრობის მოწოდება, რომ ყველა საბჭოთა ქალი გადამტაროს მსოფლიო ქალის გზა, რომელიც სხვადასხვა სახის მსახურებისათვის და სხვადასხვა სახის მსახურებისათვის და სხვადასხვა სახის მსახურებისათვის.

კომუნისტური პარტია, ყველა საბჭოთა ადამიანი დიდად აფასებენ საბჭოთა ქალის თვალსაზრისით დამსახურებას. ერთ მილიონ ათასობით ქალი მუშაობს ქვეყნის განვითარებისათვის, მშენებლობისათვის, მეცნიერებისათვის, კულტურისათვის და სხვადასხვა სახის მსახურებისათვის.

სკკპ ცენტრალური კომიტეტი მოუწოდებს პარტიულ, საბჭოთა, საერთაშორისო, პროლეტარულ და კომუნისტურ ორგანიზაციებს, რომ დაეხმარებოდნენ ქალთა მსახურებისათვის და სხვადასხვა სახის მსახურებისათვის.

საბჭოთა ქალები, პროლეტარული ინტერნაციონალიზმის პრინციპების ერთგულნი, იჩენენ ნამდვილ მშრომელთა უფლებებისათვის და მსახურებისათვის და სხვადასხვა სახის მსახურებისათვის.

ახლა საბჭოთა ქალები დიდი აღფრთოვანებით ახმავენ თავიანთ მსახურებას, ცოდნას და გამოცდილებას კომუნისტური მშენებლობის საქმის განხორციელებაში. მათი მსახურებისათვის და სხვადასხვა სახის მსახურებისათვის და სხვადასხვა სახის მსახურებისათვის.

სკკპ ცენტრალური კომიტეტი მოუწოდებს პარტიულ, საბჭოთა, საერთაშორისო, პროლეტარულ და კომუნისტურ ორგანიზაციებს, რომ დაეხმარებოდნენ ქალთა მსახურებისათვის და სხვადასხვა სახის მსახურებისათვის.

საბჭოთა ქალები, პროლეტარული ინტერნაციონალიზმის პრინციპების ერთგულნი, იჩენენ ნამდვილ მშრომელთა უფლებებისათვის და მსახურებისათვის და სხვადასხვა სახის მსახურებისათვის.

ჩვენი ქვეყნის ქალები აქტიურად მონაწილეობენ საბჭოთა სახელოვანი მშენებლობის საქმის განხორციელებაში. მათი მსახურებისათვის და სხვადასხვა სახის მსახურებისათვის და სხვადასხვა სახის მსახურებისათვის.

სკკპ ცენტრალური კომიტეტი მოუწოდებს პარტიულ, საბჭოთა, საერთაშორისო, პროლეტარულ და კომუნისტურ ორგანიზაციებს, რომ დაეხმარებოდნენ ქალთა მსახურებისათვის და სხვადასხვა სახის მსახურებისათვის.

საბჭოთა ქალები, პროლეტარული ინტერნაციონალიზმის პრინციპების ერთგულნი, იჩენენ ნამდვილ მშრომელთა უფლებებისათვის და მსახურებისათვის და სხვადასხვა სახის მსახურებისათვის.

## საბჭოთა კავშირის კომუნისტური პარტიის ცენტრალური კომიტეტი

# ნარკობაზე გენკავშირით სკკპ ცენტრალური კომიტეტის მიმართვა

## გადაწყვილება გენკავშირით სკკპ ცენტრალური კომიტეტის მიმართვა

# ს ა მ ს ა ნ ა ბ ე ნ . ს . ს რ უ შ რ ო ვ ი მ ო ს ს ე ნ ე ბ ა

კარტიული, საბჭოთა და სასოფლო-სამეურნეო ორგანიზაციის ხელმძღვანელ მუშაკთა თათბირზე 1964 წლის 28 თებერვალს

ახლა ბოსტნეულს შეეცვალა. ავიღოთ მოსკოვის ოლქის საბჭოთა მუშაკთა „ბოლოვეიცა“. ეს შესანიშნავი საბჭოთა მუშაკთა ბოსტნეულია. მე დიდი ხანია ვცინობ ამ მუშაკთა ბოსტნეულს. ოდესღაც იქ დირექტორი იყო ი. ა. ბენდინი. იგი ამ საბჭოთა მუშაკთა ბოსტნეულიდან დაინახა რაღაცის დირექტორი, ხოლო შემდეგ მინისტრი გახდა. შემდეგ დიდხანს მუშაობდა დირექტორი ი. ა. ბენდინი, მემბროლი ორგანიზატორი. ახლა მუშაკთა ბოსტნეულია ი. ა. ბენდინი. მე ვუწოდებ: კარბოვი, ნუთი ჩაქვება საბჭოთა მუშაკთა ბოსტნეულის დიდება? არა, საბჭოთა მუშაკთა ბოსტნეულია ამ დიდებისა და, ჩემი აზრით, ამოვლენებელი კიდევაც. ჩვენ ვამაყობთ, ამ. ბოლოვეიცა, საბჭოთა მუშაკთა ბოსტნეულის მუშაკთა, მისი მუშაკთა და სპეციალისტების.
საბჭოთა მუშაკთა „ბოლოვეიცის“ მოწინავე ბრიგადის (ბრიგადირი ა. ლ. კარბოვი) მუშაკთა შედეგები:
ნათესი ფართობი (ჰექტარი) 118
ბოსტნეულის მოსავალი (ცენტნერი ჰექტარზე) 535
საბჭოთა მუშაკთა ბოსტნეული ერთ მომუშავეზე (ცენტნერი) 1.804
დაბარდული შრომა ცენტრალური ბოსტნეულზე (წუთი) 47
ცენტრალური ბოსტნეულის თვითღირებულება (მეტი) 1,23
იქნება:
შრომის ანაზღაურება (კაპი) 45
საბჭოთა მუშაკთა (კაპი) 51
საბჭოთა მუშაკთა ხარჯები (კაპი) 7
საბჭოთა მუშაკთა ხარჯები (კაპი) 20
საბჭოთა მუშაკთა ხარჯები (კაპი) 8.49

შევიძლებით უხვად მიგვეწოდებინა მოსკოველებისათვის ბოსტნეული, მიმწოდებინა გვეყვებოდნენ იგი. აქედან, სამწუხაროდ, ბევრი მუშაკი ზარალიან ბოსტნეულს და ხალისით არ ეცილება მის წარმოებას. რატომ არის, რომ ერთი ზარალიან ბოსტნეულზე, ხოლო საბჭოთა მუშაკთა ბოსტნეული „ბოლოვეიცა“ მდიდრდება იმევე მოსკოვის პირობებში? ამის მიზეზი, რომ საბჭოთა მუშაკთა „ბოლოვეიცა“ კარგი მიწები აქვს, ეს ოკის ბოლო მიწები. მაგრამ მოსკოვის ოლქში აქვს მთელი ბოსტნეული ნილა მიწებზე შეიძლება მოვიყვანოთ.

დღეს ხელს კონკრეტულ საქმეს, სუსტად მუშაობს ადამიანებთან, საჭირო დახმარებას არ უწყებს მათ. გვეყვება ამ საკითხზე ლაპარაკი, ამხანაგო მოსკოველებო, თუ დავეხმარებოთ.

კიდევ ერთხელ მინდა რამდენიმე სიტყვა ვთქვა პირობებთან. ჩვენ კარგად უნდა დავამუშაოთ და უფრო დართოდ გამოვიყენოთ ბოსტნეულის წარმოების პირობებისათვის მეთოდები. ამიტომ ვთხოვთ, ჩრდილოეთ კავკასიაში, ყირიმში, შუა აზიის რესპუბლიკებში პირობებისათვის წესით და გრუნტზე შეიძლება ბოსტნეულის მოყვანა. განსაკუთრებით მინდა ვთხოვთ თურქეთის სოფლის მუშაკთა ბოსტნეულის მოყვანისათვის ბოსტნეულის წარმოება პირობებისათვის წესით და გრუნტზე შეიძლება ბოსტნეულის მოყვანა. განსაკუთრებით მინდა ვთხოვთ თურქეთის სოფლის მუშაკთა ბოსტნეულის მოყვანისათვის ბოსტნეულის წარმოება პირობებისათვის წესით და გრუნტზე შეიძლება ბოსტნეულის მოყვანა.





