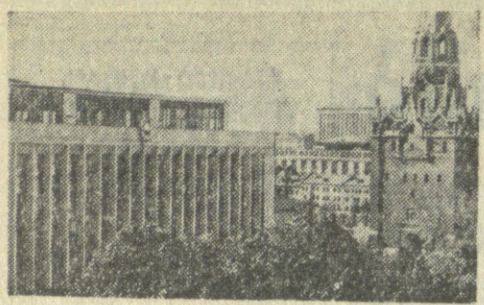


წარმატება და აღზრდა

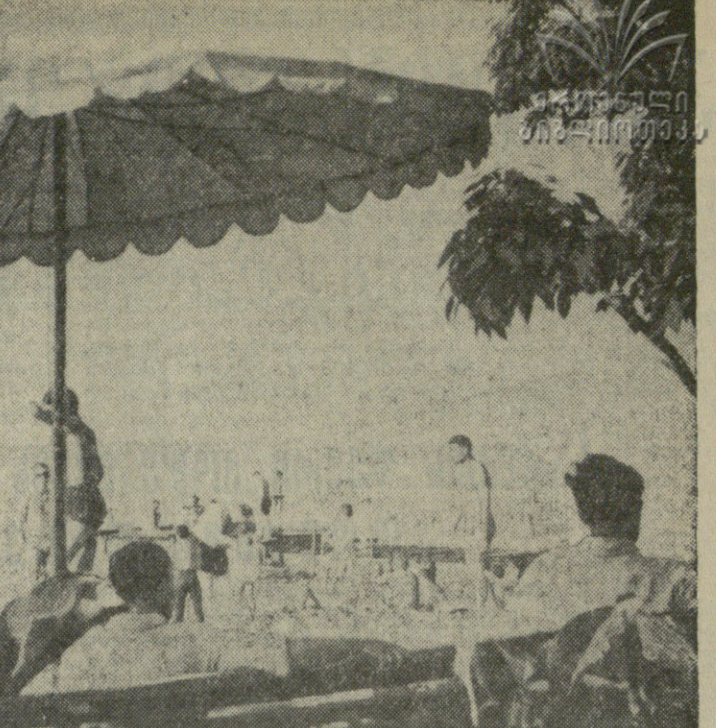


გამოცემის 25 იანვარს (კომუნისტური) საბჭოთა კავშირის წინააღმდეგ მიმართული ბრძოლაში მნიშვნელოვანი როლი შეასრულა. თბილისის საოკეანო თეატრის მხარეზე მუშაობის პარტიული პოლიტიკის დამტკიცების მიზნით დაიწყო მისი მუშაობა. თბილისის საოკეანო თეატრის მხარეზე მუშაობის პარტიული პოლიტიკის დამტკიცების მიზნით დაიწყო მისი მუშაობა.

თბილისის საოკეანო თეატრის მხარეზე მუშაობის პარტიული პოლიტიკის დამტკიცების მიზნით დაიწყო მისი მუშაობა. თბილისის საოკეანო თეატრის მხარეზე მუშაობის პარტიული პოლიტიკის დამტკიცების მიზნით დაიწყო მისი მუშაობა.

თბილისის საოკეანო თეატრის მხარეზე მუშაობის პარტიული პოლიტიკის დამტკიცების მიზნით დაიწყო მისი მუშაობა. თბილისის საოკეანო თეატრის მხარეზე მუშაობის პარტიული პოლიტიკის დამტკიცების მიზნით დაიწყო მისი მუშაობა.

თბილისის საოკეანო თეატრის მხარეზე მუშაობის პარტიული პოლიტიკის დამტკიცების მიზნით დაიწყო მისი მუშაობა. თბილისის საოკეანო თეატრის მხარეზე მუშაობის პარტიული პოლიტიკის დამტკიცების მიზნით დაიწყო მისი მუშაობა.



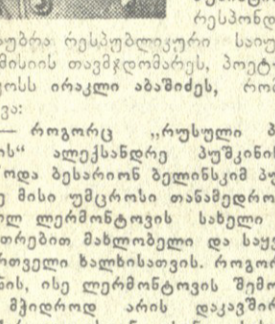
წარმატება და აღზრდა აქტიური და მუშაობის მიხედვით. თბილისის საოკეანო თეატრის მხარეზე მუშაობის პარტიული პოლიტიკის დამტკიცების მიზნით დაიწყო მისი მუშაობა.

კომუნისტური უკუაღზრდა

მ. ლენინის დაბადების 150 წლისთავის შემთხვევად

მ. ლენინის დაბადების 150 წლისთავის შემთხვევად. მ. ლენინის დაბადების 150 წლისთავის შემთხვევად.

მ. ლენინის დაბადების 150 წლისთავის შემთხვევად. მ. ლენინის დაბადების 150 წლისთავის შემთხვევად.



მ. ლენინის დაბადების 150 წლისთავის შემთხვევად.

მ. ლენინის დაბადების 150 წლისთავის შემთხვევად. მ. ლენინის დაბადების 150 წლისთავის შემთხვევად.

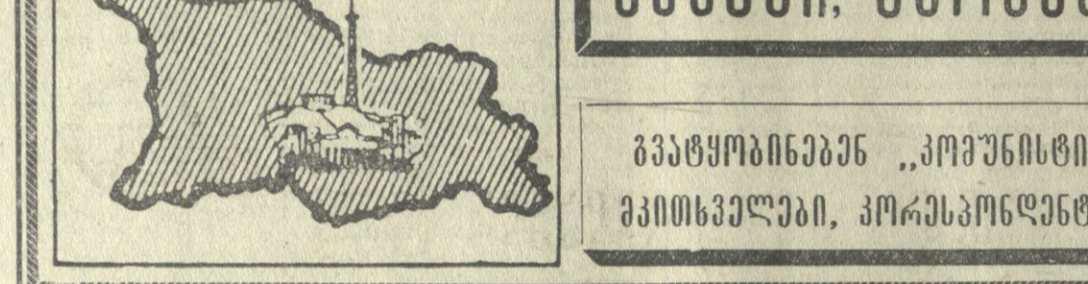
მ. ლენინის დაბადების 150 წლისთავის შემთხვევად. მ. ლენინის დაბადების 150 წლისთავის შემთხვევად.

მ. ლენინის დაბადების 150 წლისთავის შემთხვევად. მ. ლენინის დაბადების 150 წლისთავის შემთხვევად.

ლენინის პიროვნული მხარე

ლენინის პიროვნული მხარე. ლენინის პიროვნული მხარე.

ლენინის პიროვნული მხარე. ლენინის პიროვნული მხარე.



აგზები, სრობები

აგზები, სრობები. აგზები, სრობები.

აგზები, სრობები. აგზები, სრობები.

გურთიყვანი, ქალაქი

გურთიყვანი, ქალაქი. გურთიყვანი, ქალაქი.

გურთიყვანი, ქალაქი. გურთიყვანი, ქალაქი.

გაზაფხული და აღზრდა

გაზაფხული და აღზრდა. გაზაფხული და აღზრდა.

საინტერესო სიახლეები

ოჯახისათვის აღზრდისათვის

ოჯახისათვის აღზრდისათვის. ოჯახისათვის აღზრდისათვის.

„ალაგანი“ კვლევა

„ალაგანი“ კვლევა. „ალაგანი“ კვლევა.

გურთიყვანი, ქალაქი

გურთიყვანი, ქალაქი. გურთიყვანი, ქალაქი.

დასაბამი

დასაბამი. დასაბამი.

პორტაბლი

პორტაბლი. პორტაბლი.

მ. ტალი

მ. ტალი. მ. ტალი.

საქონლის მფლობელები

საქონლის მფლობელები. საქონლის მფლობელები.

პორტაბლი

პორტაბლი. პორტაბლი.

მ. ტალი

მ. ტალი. მ. ტალი.

საქონლის მფლობელები

საქონლის მფლობელები. საქონლის მფლობელები.

პორტაბლი

პორტაბლი. პორტაბლი.

მ. ტალი

მ. ტალი. მ. ტალი.

თბილისი, ლენინის 14. კომუნისტური	8-10-00 და 89-00	რედაქციის მთავარი	8-98-00, 8-06-67, 3/3 მდებარე	8-72-80, სამედიცინო	8-40-10, განყოფილებების პარტიული
ლ. მ. 7-11, პრინციპალი	8-22-89, მრეწველობის	8-20-48, სოფლის მეურნეობის	8-22-46, საბჭოთა მშენებლობის, მეცნიერების, უმაღლესი სასწავლებლებისა და სკოლების	8-27-88, ლიტერატურისა და ხელოვნების	8-26-01, ინფორმაციის
	8-18-90, უცხოეთის	და 8-22, წერილების	8-72-24, ილუსტრაციის	და 8-78, განცხადების	8-94-42