

უანგარო მოდვაძე

გვიან ნოვადელის დაბადების 60 წლისთავის ბაი

სწრაფი ენათმეცნიერი, ფოლკლორისტი და ეთნოგრაფი. მისი ძირითადი ნაშრომები: "სამხრეთ საქართველოს ხალხური მითები", "სამხრეთ საქართველოს ხალხური ლექსები", "სამხრეთ საქართველოს ხალხური თეატრი".



სწრაფი ენათმეცნიერი, ფოლკლორისტი და ეთნოგრაფი. მისი ძირითადი ნაშრომები: "სამხრეთ საქართველოს ხალხური მითები", "სამხრეთ საქართველოს ხალხური ლექსები", "სამხრეთ საქართველოს ხალხური თეატრი".

1935 წელს წარმატებით დაამთავრა თბილისის უნივერსიტეტის ფოლკლორის ფაკულტეტი და მას შემდეგ დაიწყო მისი მრავალწლიანი სამსახურითა და საზოგადოებრივ-მეცნიერო საქმიანობით. მისი მრავალი ნაშრომი გამოქვეყნდა და მათგან უამრავი გამოცემა გამოვიდა.

სწრაფი ენათმეცნიერი, ფოლკლორისტი და ეთნოგრაფი. მისი ძირითადი ნაშრომები: "სამხრეთ საქართველოს ხალხური მითები", "სამხრეთ საქართველოს ხალხური ლექსები", "სამხრეთ საქართველოს ხალხური თეატრი".

ახალი ამბები

სიხლე ნავსადგურში

ბათუმი (საქ. კორ.). ამ ცოცხალ ნავსადგურში დღე დღეა წყლის ტარება უწყვეტად. წყლის ტარება უწყვეტად. წყლის ტარება უწყვეტად.

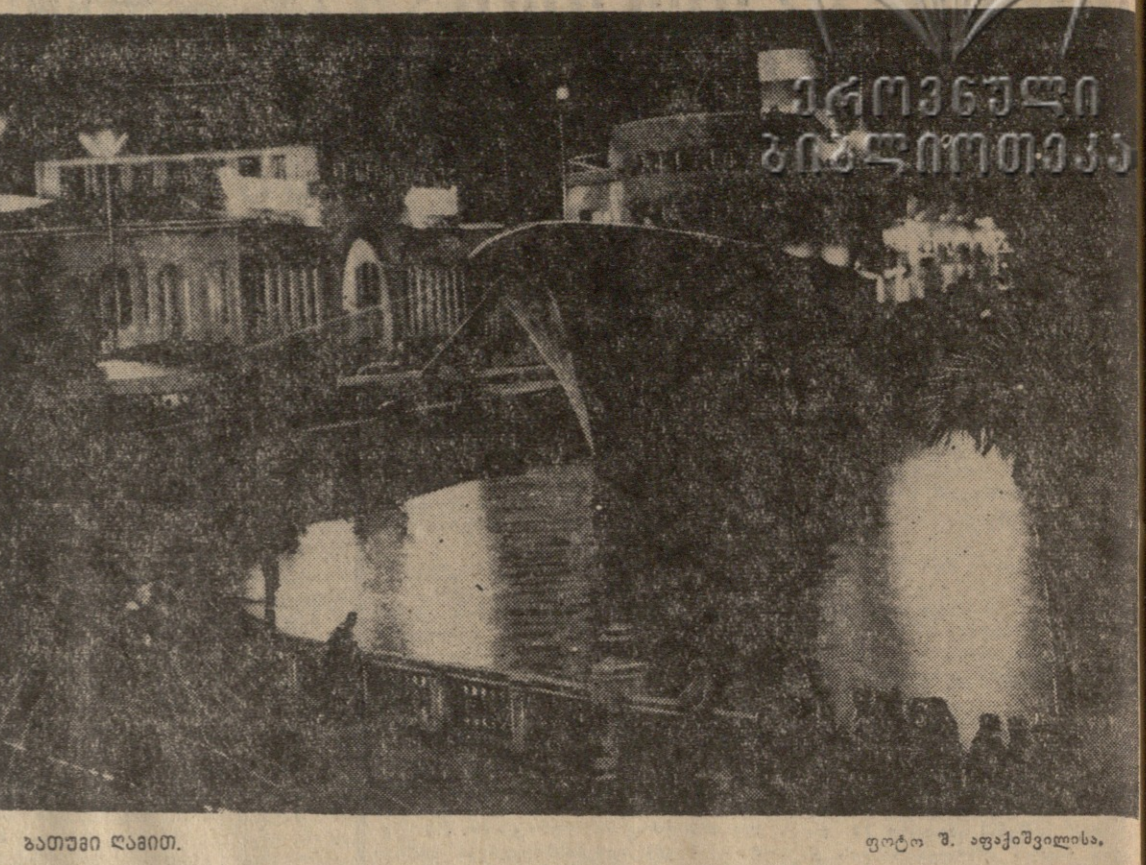
სიხლე ნავსადგურში დღე დღეა წყლის ტარება უწყვეტად. წყლის ტარება უწყვეტად. წყლის ტარება უწყვეტად.

სანინბარსკა პირველი იქმ

დღემდე მინარსკა, რომ შავი ზღვის სანინბარსკა პირველი იქმ. დღემდე მინარსკა, რომ შავი ზღვის სანინბარსკა პირველი იქმ.

კოლმეურნის იუბილე

ორგანიზაცია, 15 მარტი (საქდესი), სოფელ სარდამიში გაიმართა კოლმეურნის იუბილე. ორგანიზაცია, 15 მარტი (საქდესი), სოფელ სარდამიში გაიმართა კოლმეურნის იუბილე.



ბათუმი ლაბორატორია

ახალი ამბები

ბათუმი (საქ. კორ.). ამ ცოცხალ ნავსადგურში დღე დღეა წყლის ტარება უწყვეტად. წყლის ტარება უწყვეტად.

სანინბარსკა პირველი იქმ

დღემდე მინარსკა, რომ შავი ზღვის სანინბარსკა პირველი იქმ. დღემდე მინარსკა, რომ შავი ზღვის სანინბარსკა პირველი იქმ.

ბათუმი (საქ. კორ.). ამ ცოცხალ ნავსადგურში დღე დღეა წყლის ტარება უწყვეტად. წყლის ტარება უწყვეტად.

გსოფლიოს ცისფერ ეპკრანებზე

პინონოვას, "განჯარა" მოგზაურობა

ბათუმი ჩვენი რესპუბლიკის და სამხრეთ საქართველოს მთლიან ტერიტორიაზე გადის. ბათუმი ჩვენი რესპუბლიკის და სამხრეთ საქართველოს მთლიან ტერიტორიაზე გადის.

ახალი ამბები

ბათუმი (საქ. კორ.). ამ ცოცხალ ნავსადგურში დღე დღეა წყლის ტარება უწყვეტად. წყლის ტარება უწყვეტად.

სანინბარსკა პირველი იქმ

დღემდე მინარსკა, რომ შავი ზღვის სანინბარსკა პირველი იქმ. დღემდე მინარსკა, რომ შავი ზღვის სანინბარსკა პირველი იქმ.

სანინბარსკა პირველი იქმ

დღემდე მინარსკა, რომ შავი ზღვის სანინბარსკა პირველი იქმ. დღემდე მინარსკა, რომ შავი ზღვის სანინბარსკა პირველი იქმ.

კონკრეტული პირსახეობები

ბათუმი (საქ. კორ.). ამ ცოცხალ ნავსადგურში დღე დღეა წყლის ტარება უწყვეტად. წყლის ტარება უწყვეტად.

ბათუმი (საქ. კორ.). ამ ცოცხალ ნავსადგურში დღე დღეა წყლის ტარება უწყვეტად. წყლის ტარება უწყვეტად.

ბათუმი (საქ. კორ.). ამ ცოცხალ ნავსადგურში დღე დღეა წყლის ტარება უწყვეტად. წყლის ტარება უწყვეტად.

ბათუმი (საქ. კორ.). ამ ცოცხალ ნავსადგურში დღე დღეა წყლის ტარება უწყვეტად. წყლის ტარება უწყვეტად.