

# ჩვენი პარტიის საიუბილეო თეზისები

## სალხის ფიქრი და გულისტყმა

• შრომითი ძალები



ბალის რაიონის სოფელ დისხურ-ვის კოლმეურნეობის მუშაკი ნ. ბერაძე (პირველი სურათი) ვალდებული უკმარისობის მიზეზით სოფლის მეურნეობის მუშაკთა კომუნის წევრად დასაჯდა. მისი კომუნის მუშაკთა კომუნის წევრად დასაჯდა.

### ჩვენი ფიქრი

საბჭოთა ადამიანები ღმერთი კომუნისტური პარტიის დროშის ქვეშ დასაჯდნის საფრთხიდან და თავი უფრო მეტი სიფრთხილით უნდა მოიქცეოდნენ. ამის საფრთხიდან თავი უნდა მოიქციონ. ამის საფრთხიდან თავი უნდა მოიქციონ.

აღრე 109 პირადი განაწილება. 25 ფინანსური ნაწილი 230 ათასი ცენტრის განაწილებით. 250.750 ცენტრის განაწილებით. 250.750 ცენტრის განაწილებით.

### ცხოველი ინტერესით

პირველი აგრეთვე ცხოველი ინტერესით უნდა მოიქცეოდნენ. პირველი აგრეთვე ცხოველი ინტერესით უნდა მოიქცეოდნენ.

**ნოვოაფხაზური საბჭოთა მუშაკთა კომუნის სახელმძღვანელო**

საბჭოთა მუშაკთა კომუნის სახელმძღვანელო. საბჭოთა მუშაკთა კომუნის სახელმძღვანელო.

**კომუნისტი**

საბჭოთა კომუნისტი პარტიის მხარდასაჭერად. საბჭოთა კომუნისტი პარტიის მხარდასაჭერად.

# მეორეული კალაბრის-ლირსეული შეხება

## დასრულება კრებულის სამხედრო აკადემიის კურსდამთავრებით კაპიტანობის

საბჭოთა არმიის და სამხედრო-სახლადი ფიქრი. საბჭოთა არმიის და სამხედრო-სახლადი ფიქრი.

მეორეული არმიის ფიქრი და გენერლები. მეორეული არმიის ფიქრი და გენერლები.

ძალი მოქმედებისთვის ყოველგვარ პირობებში და ყოველგვარ. ძალი მოქმედებისთვის ყოველგვარ პირობებში და ყოველგვარ.

კავშირის კომუნისტური პარტიის XXIII ყრილობის გადაწყვეტილებებით. კავშირის კომუნისტური პარტიის XXIII ყრილობის გადაწყვეტილებებით.

ცენ კრებულ-განმათავისუფლებულ მოძრაობას ახლო აღმოსავლეთში. ცენ კრებულ-განმათავისუფლებულ მოძრაობას ახლო აღმოსავლეთში.

საბჭოთა არმიის და სამხედრო-სახლადი ფიქრი. საბჭოთა არმიის და სამხედრო-სახლადი ფიქრი.

მეორეული არმიის ფიქრი და გენერლები. მეორეული არმიის ფიქრი და გენერლები.

ძალი მოქმედებისთვის ყოველგვარ პირობებში და ყოველგვარ. ძალი მოქმედებისთვის ყოველგვარ პირობებში და ყოველგვარ.

კავშირის კომუნისტური პარტიის XXIII ყრილობის გადაწყვეტილებებით. კავშირის კომუნისტური პარტიის XXIII ყრილობის გადაწყვეტილებებით.

ცენ კრებულ-განმათავისუფლებულ მოძრაობას ახლო აღმოსავლეთში. ცენ კრებულ-განმათავისუფლებულ მოძრაობას ახლო აღმოსავლეთში.

# აგსაბ ლ. ი. ბრეჟნევის სიტყვა

მეორეული არმიის ფიქრი და გენერლები. მეორეული არმიის ფიქრი და გენერლები.

ძალი მოქმედებისთვის ყოველგვარ პირობებში და ყოველგვარ. ძალი მოქმედებისთვის ყოველგვარ პირობებში და ყოველგვარ.

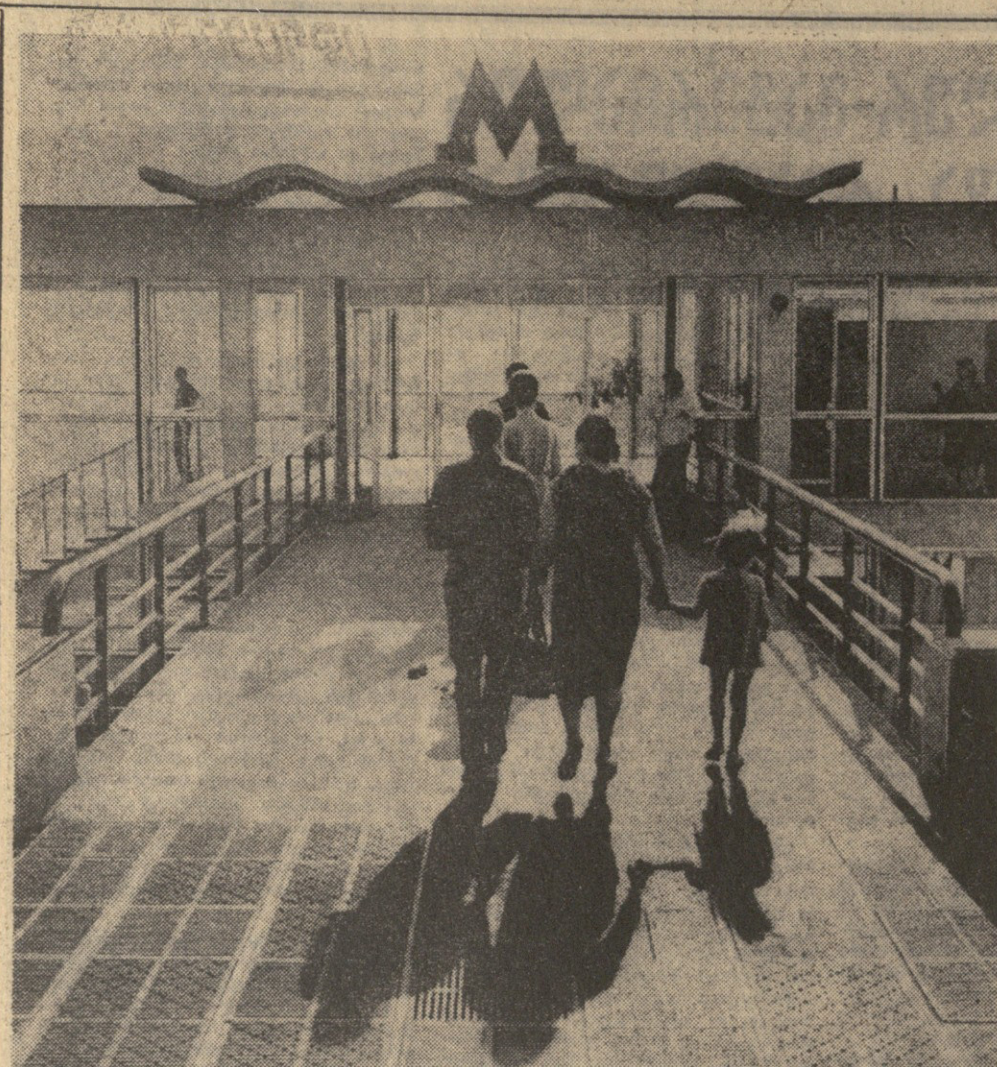
კავშირის კომუნისტური პარტიის XXIII ყრილობის გადაწყვეტილებებით. კავშირის კომუნისტური პარტიის XXIII ყრილობის გადაწყვეტილებებით.

ცენ კრებულ-განმათავისუფლებულ მოძრაობას ახლო აღმოსავლეთში. ცენ კრებულ-განმათავისუფლებულ მოძრაობას ახლო აღმოსავლეთში.

ცენ კრებულ-განმათავისუფლებულ მოძრაობას ახლო აღმოსავლეთში. ცენ კრებულ-განმათავისუფლებულ მოძრაობას ახლო აღმოსავლეთში.







**აკაკიანიშვილი პრეზიდენტი**

გაუფრთხილებს კოტე მარკაშვილის სახელობის სახელმწიფო კავშირების განყოფილებაში მს. პრეზიდენტი, რომელიც აღნიშნავს, რომ სახელმწიფო კავშირების განყოფილებაში მს. პრეზიდენტი, რომელიც აღნიშნავს, რომ სახელმწიფო კავშირების განყოფილებაში მს. პრეზიდენტი...

**თბილისის ვიზიტი**

თბილისში მისი მისიონარული მუშაობის სახელობის განყოფილებაში მს. პრეზიდენტი, რომელიც აღნიშნავს, რომ სახელმწიფო კავშირების განყოფილებაში მს. პრეზიდენტი...

**ქარხანა - ინსტიტუტი**

აქტიური მს. პრეზიდენტი, რომელიც აღნიშნავს, რომ სახელმწიფო კავშირების განყოფილებაში მს. პრეზიდენტი...

**მეტლერ მართე ფაქტი**

დამამუშავებელი ქარხნების უმრავლესობაში მს. პრეზიდენტი, რომელიც აღნიშნავს, რომ სახელმწიფო კავშირების განყოფილებაში მს. პრეზიდენტი...

**კლავი... დამამუშავებელი**

დამამუშავებელი ქარხნების უმრავლესობაში მს. პრეზიდენტი, რომელიც აღნიშნავს, რომ სახელმწიფო კავშირების განყოფილებაში მს. პრეზიდენტი...

**„საქართველო“ მოწოდებული**

მოწოდებული ქარხნების უმრავლესობაში მს. პრეზიდენტი, რომელიც აღნიშნავს, რომ სახელმწიფო კავშირების განყოფილებაში მს. პრეზიდენტი...

**კლავი... დამამუშავებელი**

დამამუშავებელი ქარხნების უმრავლესობაში მს. პრეზიდენტი, რომელიც აღნიშნავს, რომ სახელმწიფო კავშირების განყოფილებაში მს. პრეზიდენტი...

**ბრიტანული ბისტროები**

ბრიტანული ბისტროების მს. პრეზიდენტი, რომელიც აღნიშნავს, რომ სახელმწიფო კავშირების განყოფილებაში მს. პრეზიდენტი...

**გათაჯავარების ცხრილი**

Table with 3 columns: Name, Position, and Date. Lists names like 'აკაკიანიშვილი', 'ქარხანა-ინსტიტუტი', etc.

**საქართველოს სახელმწიფო ბიუჯეტი**

Table with columns for budget categories and amounts. Includes items like 'საქართველოს სახელმწიფო ბიუჯეტი'.

**საქართველოს სახელმწიფო ბიუჯეტი**

Table with columns for budget categories and amounts. Includes items like 'საქართველოს სახელმწიფო ბიუჯეტი'.

**საქართველოს სსრ უმაღლესი და საშუალო საგანმანათლებლო განყოფილებაში მს. პრეზიდენტი**

საქართველოს სსრ უმაღლესი და საშუალო საგანმანათლებლო განყოფილებაში მს. პრეზიდენტი, რომელიც აღნიშნავს, რომ სახელმწიფო კავშირების განყოფილებაში მს. პრეზიდენტი...

**საქართველოს სსრ უმაღლესი და საშუალო საგანმანათლებლო განყოფილებაში მს. პრეზიდენტი**

საქართველოს სსრ უმაღლესი და საშუალო საგანმანათლებლო განყოფილებაში მს. პრეზიდენტი, რომელიც აღნიშნავს, რომ სახელმწიფო კავშირების განყოფილებაში მს. პრეზიდენტი...

**საქართველოს სსრ უმაღლესი და საშუალო საგანმანათლებლო განყოფილებაში მს. პრეზიდენტი**

Large table with multiple columns containing budget data, names, and dates. Includes various financial figures and administrative information.