

კომუნისტი

საქართველოს კომუნისტური პარტიის ცენტრალური კომიტეტის, საქართველოს სსრ უმაღლესი საბჭოსა და საქართველოს სსრ მინისტრთა საბჭოს ორგანო

კომუნისტი — ორგანო ცკ კპ გრუზინ, ვერხოვნო სოვეტა გრუზინსკოი სსრ и სოვეტა მინისტროვ გრუზინსკოი სსრ

ბათუმის 49-ე წელი № 145 (1414) ფასი 2 კაპ.

საქართველოს კომუნისტური ცენტრალური კომიტეტისა და საქართველოს სსრ მინისტრთა საბჭოს

განვამტკიცოთ კოლგაურეობათა ეკონომიკა

საქართველოს კომუნისტური ცენტრალური კომიტეტი და საქართველოს სსრ მინისტრთა საბჭო განიხილეს რესპუბლიკის კოლგაურეობათა სამეურნეო-ეკონომიკური მდგომარეობის საკითხი. ამასთან აღინიშნა, რომ 1967 წელს კოლგაურეობებში გადამდგნო სასოფლო-სამეურნეო წარმოება, სახელმწიფო საბჭოს მიწათმოქმედებისა და მეცხოველეობის პოლიტიკის განხორციელების მიზნით, გააუმჯობესეს კოლგაურეობათა ეკონომიკა. კოლგაურეობათა საერთო პროდუქციის ღირებულება 1966 წელთან შედარებით გაიზარდა 8,7 პროცენტით, ხოლო საერთო შემოსავალი 4 პროცენტით. კიდევ სავსებით ანაზღაურებელი შეადგინა 3 მანეთი და 21 კაპიკი ნაცვალად 1966 წლის 2 მანეთი და 85 კაპიკი.

ამასთან ერთად ზოგიერთ კოლგაურეობაში არსებითი ნაკლებობა, ირავდა სასოფლო-სამეურნეო არტელის წესდებ. პარტიული, საბჭოთა და სასოფლო-სამეურნეო ორგანოები სისტემატურად და კონკრეტულად არ მუშაობენ კოლგაურეობათა სარგებლობის გასაუმჯობესებლად და საფინანსო საქმიანობის საკითხებზე, ღრმად არ სწავლობენ კოლგაურეობათა ეკონომიკას, არ ახორციელებენ გადამჭრულ ღონისძიებებს ნაკლებობათა აღმოსაფხვრელად.

მთელ რიგ კოლგაურეობებში არის ისეთი შემთხვევები, როცა ბევრი საზოგადოებრივი დროებითი უკანონო ხარჯვა, განიხილება და დატოვებულია. ღრმად არ არის შრომის დისციპლინა. შრომისუნარიანი კოლგაურეობათა ერთი ნაწილი მთელი დღისათვის არ მუშაობს ან სრულად არ მუშაობს სასოფლო-სამეურნეო წარმოებაში. ზოგიერთ კოლგაურეობაში ხელშეწყობილია ქმედითი ღონისძიებები ან ახორციელებენ დაუდვირ კოლგაურეობის წინააღმდეგ ურავიანობას. საზოგადოებრივი დროებითი განიხილება, არაკეთილ ფინანსური დისციპლინა, არ იცავენ სასოფლო-სამეურნეო არტელის საქმიანობის მართვას დემოკრატიული პრინციპები.

ზოგიერთი კოლგაურეობის ფინანსური მდგომარეობა და მკაცრად უკანონოა არ არის, ისინი ზარალიანად მუშაობენ. კოლგაურეობათა შრომის განაგრძობის უზრუნველყოფის მიზნით კოლგაურეობების მანქანების, ტექნიკის, სასოფლო-სამეურნეო საშუალებების, კოლგაურეობებში ღრმად არის განხორციელებული მუშაობა. კოლგაურეობებში ღრმად არის განხორციელებული მუშაობა სასოფლო-სამეურნეო წარმოების ხვედრითი წილის, რაც უზრუნველყოფს სასოფლო-სამეურნეო წარმოების წარმართვის შედეგების განხორციელებას. მუშაობის საერთო საბაზისების ღრმად არის განხორციელებული მუშაობა. მუშაობის საერთო საბაზისების ღრმად არის განხორციელებული მუშაობა. მუშაობის საერთო საბაზისების ღრმად არის განხორციელებული მუშაობა.

დღევანდელი მდგომარეობის გასაუმჯობესებლად კოლგაურეობების მართვაში უნდა იქნას გადამჭრული მუშაობა. კოლგაურეობების მართვაში უნდა იქნას გადამჭრული მუშაობა. კოლგაურეობების მართვაში უნდა იქნას გადამჭრული მუშაობა. კოლგაურეობების მართვაში უნდა იქნას გადამჭრული მუშაობა.

კოლგაურეობების მართვაში უნდა იქნას გადამჭრული მუშაობა. კოლგაურეობების მართვაში უნდა იქნას გადამჭრული მუშაობა. კოლგაურეობების მართვაში უნდა იქნას გადამჭრული მუშაობა. კოლგაურეობების მართვაში უნდა იქნას გადამჭრული მუშაობა.

კოლგაურეობების მართვაში უნდა იქნას გადამჭრული მუშაობა. კოლგაურეობების მართვაში უნდა იქნას გადამჭრული მუშაობა. კოლგაურეობების მართვაში უნდა იქნას გადამჭრული მუშაობა. კოლგაურეობების მართვაში უნდა იქნას გადამჭრული მუშაობა.

კოლგაურეობების მართვაში უნდა იქნას გადამჭრული მუშაობა. კოლგაურეობების მართვაში უნდა იქნას გადამჭრული მუშაობა. კოლგაურეობების მართვაში უნდა იქნას გადამჭრული მუშაობა. კოლგაურეობების მართვაში უნდა იქნას გადამჭრული მუშაობა.

კოლგაურეობების მართვაში უნდა იქნას გადამჭრული მუშაობა. კოლგაურეობების მართვაში უნდა იქნას გადამჭრული მუშაობა. კოლგაურეობების მართვაში უნდა იქნას გადამჭრული მუშაობა. კოლგაურეობების მართვაში უნდა იქნას გადამჭრული მუშაობა.

კოლგაურეობების მართვაში უნდა იქნას გადამჭრული მუშაობა. კოლგაურეობების მართვაში უნდა იქნას გადამჭრული მუშაობა. კოლგაურეობების მართვაში უნდა იქნას გადამჭრული მუშაობა. კოლგაურეობების მართვაში უნდა იქნას გადამჭრული მუშაობა.

კოლგაურეობების მართვაში უნდა იქნას გადამჭრული მუშაობა. კოლგაურეობების მართვაში უნდა იქნას გადამჭრული მუშაობა. კოლგაურეობების მართვაში უნდა იქნას გადამჭრული მუშაობა. კოლგაურეობების მართვაში უნდა იქნას გადამჭრული მუშაობა.

კოლგაურეობების მართვაში უნდა იქნას გადამჭრული მუშაობა. კოლგაურეობების მართვაში უნდა იქნას გადამჭრული მუშაობა. კოლგაურეობების მართვაში უნდა იქნას გადამჭრული მუშაობა. კოლგაურეობების მართვაში უნდა იქნას გადამჭრული მუშაობა.

კოლგაურეობების მართვაში უნდა იქნას გადამჭრული მუშაობა. კოლგაურეობების მართვაში უნდა იქნას გადამჭრული მუშაობა. კოლგაურეობების მართვაში უნდა იქნას გადამჭრული მუშაობა. კოლგაურეობების მართვაში უნდა იქნას გადამჭრული მუშაობა.



სადაც იზადება სავაერო არხები

ბილისის რეინტეგრირების ნაყოფიანად ქარანს უზარაზრი ტერიტორია უზირავს, სადაც თავისუფლად მოქმედებდა რამდენიმე დღე ქარანს. აქ იმდენი რეინტეგრირების სხვადასხვა კონსტრუქციები არის, რომელიც კომლექტი რესპუბლიკის მინისტრთა საბჭოს მშენებლობისა და წყალთა მუხრებისთვის.

მის შემდეგ, რაც ქარანსა სრული სიმდვირით მუშაობს, მან რესპუბლიკის რეინტეგრირების მოვლა სხვადასხვა დიამეტრის 13.000 მეტრი მილები, 800.000 კვადრატული მეტრი საირიგაციო მოსაპირკეთებელი ფილები და არხებისათვის საერთო 400 კილომეტრად მუშაობის სიგრძის სხვადასხვა რთული კონსტრუქციები.

— ჩვენი ქარანის კომლექტი სამართლიანად ამაყობს იმ ფაქტით, — მთავრობის საწარმოს დირექტორი საქართველოს სსრ დამსახურებული ინჟინერი გ. ჩიკაძე, — რომ სრულად ჩვენს ქარანსაში ათვისდელ იქნა კონსტრუქციის გამოშვება ვერცხვითი უზარაზრი სარწყავი სისტემისათვის.

ქარანის საცდელ პოლიგონზე სამუშაო განვიხილეთ. ჩვენს დარწმუნებულად მოხერხდა 7 მეტრი სიგრძის რეინტეგრირების დარბილება და ამ ახალი და ვიშტიური.

ს. კილაძე.

ბათუმის მუშაობის მუშაობა 800 ტონა ნაღვლი

ბათუმის მუშაობის მუშაობა 800 ტონა ნაღვლი.

ბათუმის მუშაობის მუშაობა 800 ტონა ნაღვლი.

ბათუმის მუშაობის მუშაობა 800 ტონა ნაღვლი.

ბათუმის მუშაობის მუშაობა 800 ტონა ნაღვლი.

ბათუმის მუშაობის მუშაობა 800 ტონა ნაღვლი.

ბათუმის მუშაობის მუშაობა 800 ტონა ნაღვლი.

ბათუმის მუშაობის მუშაობა 800 ტონა ნაღვლი.

ბათუმის მუშაობის მუშაობა 800 ტონა ნაღვლი.

ბათუმის მუშაობის მუშაობა 800 ტონა ნაღვლი.

ბათუმის მუშაობის მუშაობა 800 ტონა ნაღვლი.

ბათუმის მუშაობის მუშაობა 800 ტონა ნაღვლი.

„კლასის მორე ფეხფეხი“

ბათუმის დინამოელებს ტყე-ბუნების პარკში მორე ფეხფეხი...

სკორტული ქრონიკა

მოსადგენი რესპუბლიკის სპარტაკი და ფინის უბლოვ-ლები...

თბილისის პირველი სკორტული... მორე ფეხფეხი...

პოლიციაში შეიქმნა...

ლინიის მონაწილე ფიციანე პო-ლიციაში...

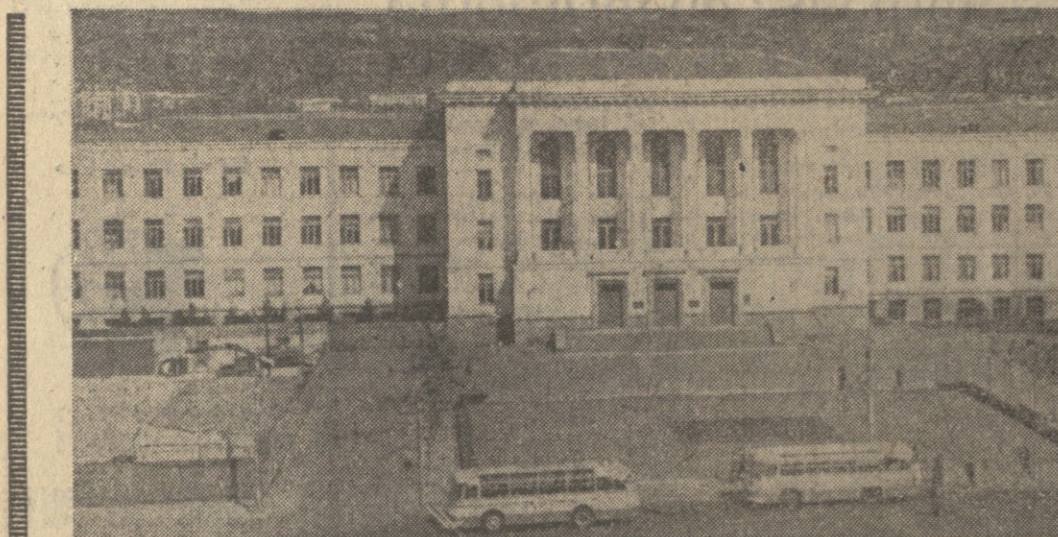
შეათვისებენ ფოტოკამერას

კამერის ხელის არ უნახავთ თი-რის მფლობელებს...



ნების უნებურ მოქმედება არ და-რეოდა... დირექტორის...

ჩვენს სკოლებში



სკოლის შენობა...

საქართველოს სსრ უმაღლესი და საშუალო საბუნების მეცნიერების აკადემიის წევრების სია

- 1. მარგალიტა ნიკოლოზის ასული... 2. მარგალიტა ნიკოლოზის ასული...

რა ვნახოთ, რა მოვიხილოთ

06.35 — ქართული ხალ-ხური სიმღერები...

საქართველოს სსრ უმაღლესი და საშუალო საბუნების მეცნიერების აკადემიის წევრების სია

- 1. მარგალიტა ნიკოლოზის ასული... 2. მარგალიტა ნიკოლოზის ასული...