

51.889  
3

მცხეთის

მეჩი რავითავზილი

2.1. ხაზინა

6

საბავშვო სიმღერა



მერი დავითაშვილი

6

ДЕТСКИХ ПЕСЕН

საბავშვო სსს მუსიკალური ფონდი  
თბილისი  
Музынальный фонд Грузинской ССР  
19 Тбилиси 52

114

# I დილა მშვილობისა ДОБРОЕ УТРО

ზომიერად.

გუნდი.

ფ.პ.

*mf*

— ხი-ტო, ხი-ტო, ნა-ცა-რაჲ,  
— ზა-ნა-ნი-ნა ყვა-ვი-ლო,

ვის უ-გა-ლობ ვი-სა? შენ გი-გა-ლობ ჰა-ტა-რაჲ, - დი-ლა მშვი-დო-ბი - სა!  
რად გა-შა-ლუ კვირ-ტი? შენ-თვის მიწ-და ჰა-ტა-რაჲ, ა - ბა და-მა-კვირ-დი!

მზე-ო, მზე-ო ცხრა-თვა-ლაჲ, ვის უ-ცი-ნი ვი-სა? გა-ი-ღვი-ძე ჰა-ტა-რაჲ,  
მეც ახ-ლა-ვე ავ-ღვე-ბი, მეც და-ვი-ბან ჰვირ-სა, ყვე-ლას ში-ვე-სალ-მე-ბი!

დი-ლა მშვი-დო-ბი - სა!  
დი-ლა მშვი-დო-ბი - სა!

დი-ლა მშვი-დო-ბი - სა!

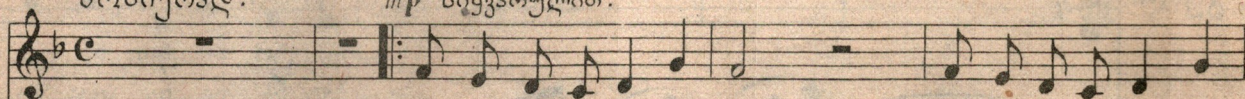
შენ-ლე-ბით

141. 883

# II საყვარელი სურათი    ЛЮБИМЫЙ ПОРТРЕТ

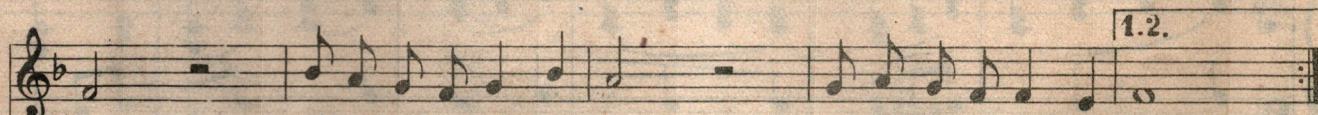
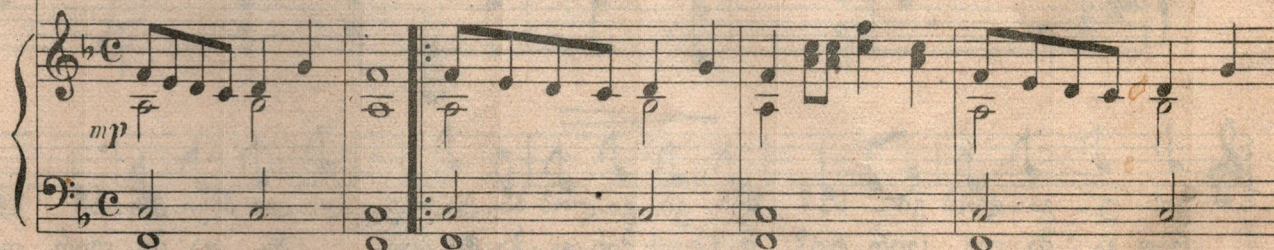
ზომიერად.

*mp* სიყვარულით.



ყოველ დღე-ღით სარკმელ-ში,  
ყვე-ლა იც-ნობს ამ სურ-ათს,  
თუმც არ ვჩან-ვარ სურ-ათ-ზე

მზე როგორც კი ი - ნა-  
ყვე-ლა გულში ა - ტა-  
მეც მათ-ში ვარ ცხა-ღი-

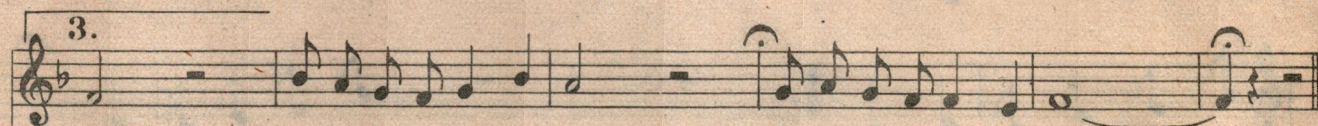
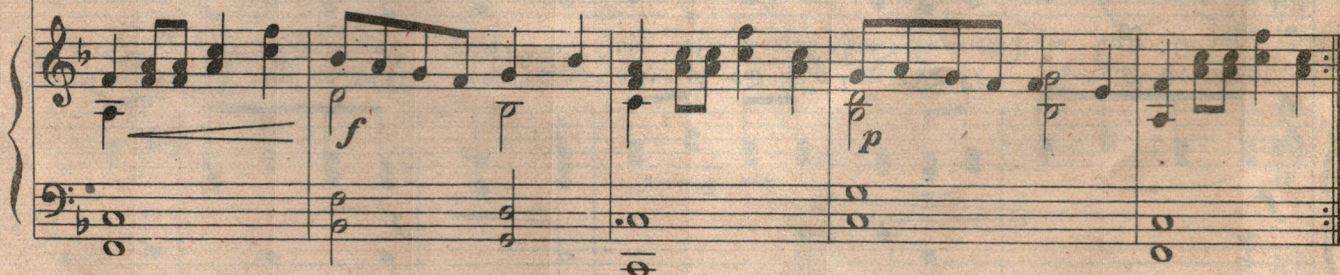


1.2.

-თებს,  
-რებს:  
-ა,

ჩემს სა-ზოლოთან ერთ სურ-ათს,  
ღი-ღი ძი-ა ა - ლერ-სით  
რადგან ძი-ა სტა-ღი-ნის

მი-ად-გე-ბა სი-ნათ-ლე-  
ე-საღ-მე-ბა ბა-ტა-რებს,  
ნახ-ვა მე-ცა მზა-ღი-

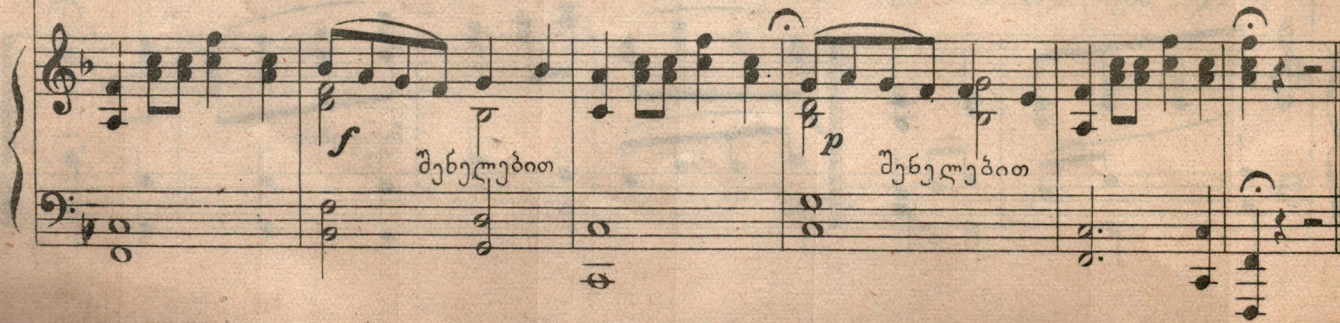


3.

-ა!

რადგან ძი-ა სტა-ღი-ნის

ნახ-ვა მე-ცა მზა-ღი - ა!



შენელებით

შენელებით

# III ვარჯიში УПРАЖНЕНИЕ

ცოცხლად.

ბავშვი.

გუნდი.

სკუბ და სკუბ, სკუბ და სკუბ,

ბავშვი.

კურდღე-ლი ვით დავბ-ტუნავ; ხომ კარ-გი-ა ვარ-ჯი-ში? შენც იბ-ტუნ-ნე და-თუ-ნავ!  
ტა-ნი და-ვი-ზი - ღოთ; რა სა-ს-მო ა - რის გა-ხუ-რუ-ლი ტი - ლო!

გუნდი.

1.

ხომ კარ-გი-ა ვარ-ჯი-ში? შენც იბ-ტუნ-ნე და-თუ-ნავ!  
რა სა-ს-მო ა - რის გა-ხუ-რუ-ლი ტი - ლო!

2. ბავშვი.

გუნდი.

ერთად.

ვი-ვარ-ჯი-შეთ ახ - ლა სკუბ და სკუბ, სკუბ და სკუბ, სკუბ და სკუბ!

შენლებით

# IV გეგარბელი პოეზი

ცოცხლად.

გუნდი.

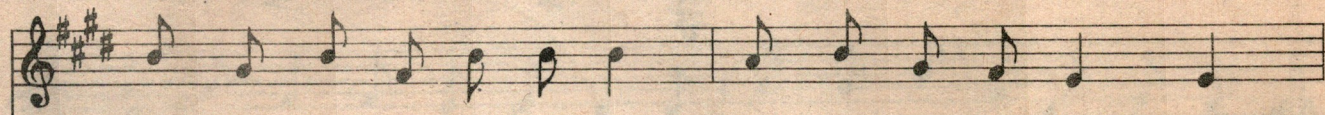
ხუ-ქუ, ხუ-ქუ, ნა - ხე,

ორ-ქმ-ვა-ლი მო - ღის, ხა-უ-ვე-ქი ჩა - რა, არ დაგიწყებს ღო-ღინს!

ჩა - ვე-სხე - ღით ყვე-ლა-ნი ე - სეც-ჩვე-ნი ბარ-გი - ა,



მა - ტა - რებ-ლით მგზავ-რო - ბა დღი - ერ, დღი - ერ კარ - გი - ა.



ხუ - ქუ, ხუ - ქუ, მო - ვე - ლით, სე - ირ - ნო - ბა კმა - რა,



ღად-გა მა - ტა - რე - ბე - ლი, — ვად-მობრ-ძან-ლით ჩქა - რა!



# V ბანაობა КУПАНЬЕ

ზომიერად.

ჭუ - ზა, ჭუ - ზა! წყა - ლი! მა - ლე!  
თურ - მე ჩე - მი თო - ჯი - ნა,

თა - ვი უა - ვე ლა - ვი - ბა - ნე, უჰ, იმ - ლე - ნი ქა - ფი ლად - გა,  
ძლი - ერ ლა - სა - ბა - ნი - ა; და - ბან - ვა რომ არ უყ - ვარს, —

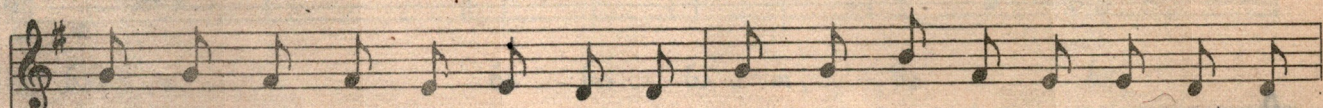
შენელებით

1. შიგ ყე - ლა - მდე და - ვი - მა - ლე! 2. გა - ნა და - სა - მა - ლი - ა?

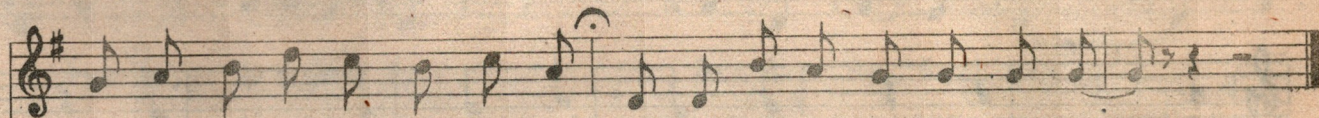
ტემპში



რო- ვორ მოთ-ხუბ- ნუ-ლო- ა ,            სად ი - ა - რა სად ა - რა!



ჭუ - ზა, ჭუ - ზა! წყა-ლო! მა-ლე! თა - ვი უხ - ვე და - ვი - ბა - ნე,



უხ, იმ-ღე-ნი ქა - ფი დად-გა, შიგ ყე-ღამდე და - ვი - მა-ლე! —





# VI კოლი ნაბოსა СПОКОЙНОГО СНА

ნელა. *p* ერთი ბავშვი.

ლა - ვი - ბა - ნე ზი - რი,  
დე - ღა რო - ცა მხე - ღავს.

ლა - ვი - ბა - ნე ხე - ლი, „ნა - ნი - ნა - თ,  
თვა - ლებს მაგ - რად ვხუ - ჭავ, შენც ხომ გე - ძი -

ნა - ნა, ახ - ლა ა - სე ვმდე - რი.  
- ნე - ბა, ჩე - მო თმა - ხუ - ჭუ - ჭავ?

ნა - ნი - ნა - ღ, ნა - ნა, ნა - ნა, ნა - ნი -

ნა. ნა - ნი - ნა - ღ, ნა - ნა,

*p* გუნდი.

1. ნა - ნა, ნა - ნი - ნა. 2. ნა - ნა, ნა - ნი - ნა.

შენელებით *p*

211/2

ფასი 1 რუბ. 80 კაპ.  
Цена 1 руб. 80 коп.

-90

Цены взяты по номиналу 1952 года

რედაქტორი ვ. გოქიელი  
Редактор В. Гокиели

ტექნიკური ხელმძღვანელი პ. შირიაშვილი  
Тех. рук. П. Ширяшов

Зак. 333. Тираж 2.000. УЭ02415. Типография цветной печати, ул. Бараташвили № 10/1