

~~236~~
~~1953~~

96
1952

ღ. ა. რ. ა. ყ. ი. შ. ვ. ი. ლ. ა.

ქალაქი

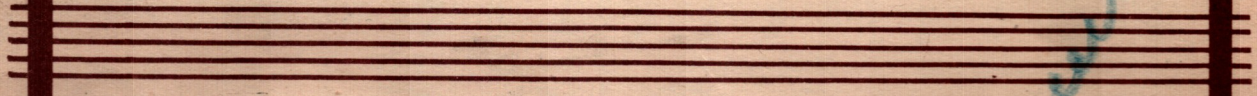
დიდი მოურავის ფიორჯი სააკაძის სიმღერა



დ. არაკიშვილი

სედიჩა

Песня Великого Моурави Георгия Саакадзе



სახელგამი • 1952 • საქელგამი

Handwritten blue ink signature or stamp, partially overlapping the musical staff and the bottom text.

ჰელორა

(ღირ ამოკავის ბიოგრი სეპეპის სიმღერა)

მუს. რ. არაყიშვილი
ტექსტი აკ. შერეთელი
თარგმანი ირ. არაყიშვილი

СЕДИНА

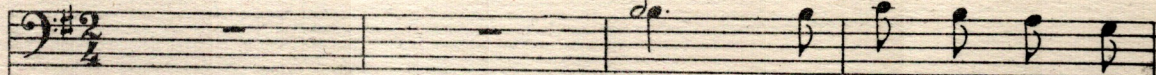
Песня Великого Моурави Георгия Саакадзе

Муз. Д. Аракишвили
Текст А. Церетели
Перевод Ир. Аракишвили

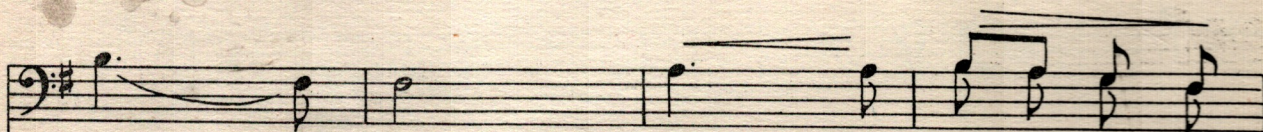
Andantino

con dolore

mf



ის ა-ღა-რს ვარ,
Я не тот, что был ког-



რან ვი-უვ ძნ-ლი უა-ფი-ღა
ga- mo, мне се-ди-ны ста-ли



f

ღა- ღა- ოა... ჰა- ღა- ჰა- ვიბ
 в тѣ- гостѣ. и не лют- ся вновь сво-

თა- შა- შაღ ჰე- ში ღა- ვი ღა
 დოგ- ნო ნეს- ნი "ღა- ნი" ი

ხა- ღა- ოა.
 "На- га- ра."

Tempo I

rit.

mf

37- 800
В сепг- 4e

Tempo I

rit.

mf

სმ ა- ღმობ გუ- ღმ- ჰს, 25- ჰრძ
пла- мя не по- гас- ло, толь- ко

37 20- სევს ძღ- ღმ- ნე!.. 35
სილ უ- ჯე ნე .სა- ლო... Я не

ჰევ-ნი ვა- ის" მნა- სვე- ლი და
 მა-ლო ვი-გელ დეგს- ხანს ღო- რა

ჰევ-ნი "უ- ის" მნა- სვე- ლი.
 ვი-გელ ა ნე მა- ლო.

მს-გნაძ ა- მე- ღი, წიხ ნი-ჭი, რომ ვა- მი-ელ-ვეზს ვლახ გულ-სა
 Но в меч-тах, но в меч-тах мо-их мне друзь-я При-дон, Ав-тан-гил.
 თა-ვი ჭა-წი-ელ მკო-ნი-ა, თქ-ვე- პით ვა-რე მო-წულ-სა.
 Вдох хо- гил с ни-ми вмес-те я, их вра-гов сме-ло я ра-зил.

cresc.



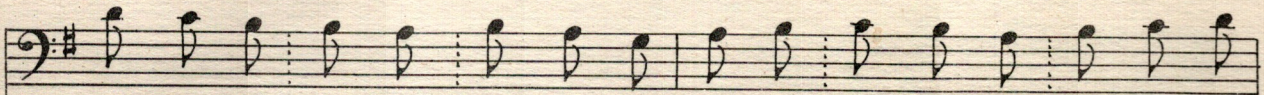
კუ-ბძობ ფრი-ღობს დ ავ-თან-ღიღის მხა-რი მხარს ძივ-ცეთ ხე-ლი ხელს
Та-ри-эл я, мне чу-гут-ся, мне лю-бовь све-тит ве-на-я
ხეს-ფან და-რე-ჯან ვკა-ჯე-თი, ჯდეთ მე-ნია, ჯდეთ სნა-დეჟ-გო-იო.
Нес-тан Да-ре-джан вКа-дже-ти, ждет ме-ня, ждет сна-деж-го-ю.



cresc.

8

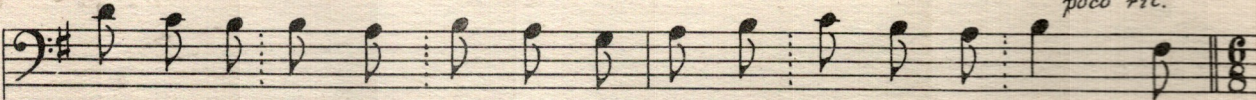
8



რას ვუ-ყობთ თუთ-რი ძე-რი-თს ხიხს-ღიით შე-ვლე-ბავ ჭა-ღა-რას
Ста-рос-ти не-по-ко-рен я, крох-ю вби-кра-шу куг-ри я!
სტაროს-ტი ნე-პო-კო-რენ ია, კროხ-იო ვბი-კრა-შუ კუგ-რი ია!



poco rit.



და სუფს სხვა სძა-ზე და-ვუ-კრავ აძ ზემს დაფ-სა და ნა-და-
Пла-мен-но, сно-ва ра-гост-но ду-гут неть "га-ни" "На-еа-



poco rit.

f

msb.
pa.

f a tempo

Detailed description: This system contains a vocal line in the upper staff and piano accompaniment in the lower staff. The vocal line begins with a fermata over a half note, followed by a melodic phrase. The piano accompaniment consists of a rhythmic pattern of eighth notes in the right hand and a bass line in the left hand. The key signature has one sharp (F#) and the time signature is 6/8.

Detailed description: This system continues the piano accompaniment from the first system. It features a more active right hand with sixteenth-note patterns and a steady bass line. The system concludes with a double bar line and a 2/4 time signature change.

mf Tempo I

Detailed description: This system shows the vocal line in a 2/4 time signature. The melody is simple and consists of a few notes, ending with a half note.

Жаль, змѣдъ зс-а-дъ, смѣдъ жѣ- зо
 что въ серъ-це аг сом-не- ннѣ

Tempo I

mf

Detailed description: This system provides the piano accompaniment for the vocal line in the previous system. It is in 2/4 time and features a rhythmic accompaniment of eighth notes in the right hand and a bass line in the left hand. The system ends with a double bar line.

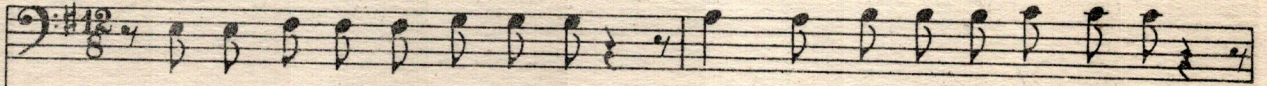
მ- უ- ვეღვ-ბი- ს ჯმ- ჯმ- ხვალ
 что сом- не- нве за-став- ля- ем

ღუფ- ღუფ ხაფ- ვუ- ღი ღს- ხუ- ღუფს
 в зер- ка- ло гля- геть кри во- е

მ- წხუ- ვას ღი- ეფოვს ვუფს ღი- ხეფს.
 и меч- тви внас у- დი- ва- ем.

Tempo 2^{do}

poco a poco cresc.



ს-წა! ს-უკვ-დვს ი-ძე-ღი გუფს კერ ვა-ძი-ფესს ჟა-ღა-წა
Все ж на-деж-го-ю жумб хო-ყუ, не сра-зუმб серგ-ყე ста-როს-ტი

Tempo 2^{do}

poco a poco cresc.



ten.

f



გბი-წებს უ-ღს-ხის უ-ყო-ვის ჩე-ძი "ღა-ფი-ღა" "ბა-ღა-
храд-ре-цов, сме-лых бу-тя-зей вновб зо-вум "да-ни" "На-га-

ten.

f

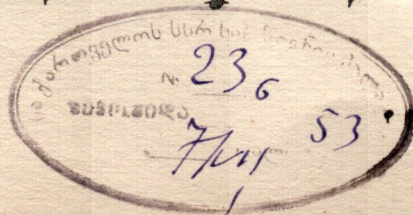


წა..

რა..

piu mosso

rit.



~~53-236~~

96

1959

ფასი 1 მან. 50 კპპ.
Цена 1 руб 50 коп.

რედაქტორი ა. ბალანჩივაძე
Редактор А. Баланчивадзе

