



საქართველოს კომუნისტური პარტიის ცენტრალური კომიტეტის, საქართველოს სსრ უმაღლესი საბჭოსა და საქართველოს სსრ მინისტრთა საბჭოს თრგანო

კომუნისტი — ОРГАН ЦК КП ГРУЗИИ, ВЕРХОВНОГО СОВЕТА ГРУЗИНСКОЙ ССР И СОВЕТА МИНИСТРОВ ГРУЗИНСКОЙ ССР

26 მარტი 1970 წლის 2 კვ.

სიუხვეს ქენის გარჯა გარჯვენა!

ბლავში შეიქმნა ხელოვნური დამამაგრებელი წლის გაზღვივების სწრაფი და უფრო მტკიცე საფუძველი ვ. ა. ლენინის დაბადების 100 წლისთავისადმი მიძღვნილი...

11 კარილი კომუნისტური შვებულების დღეა!

ლიჩხეულად შეხვედით დაეკრავით შრომის დღეს

3. ი. ლენინის დაბადების 100 წლისთავის იუბილეს აღსანიშნავად კომუნისტური შვებულების მიზნით...

შემაჯავებთ შაბათობისათვის

თბილისის სახელმწიფო უნივერსიტეტის კომიტეტის მიერ...



მათ თავი ისახელეს



3 მანა ბაბინ შვირთდითაშრომის დაეკრავით... შვებულების მიზნით...

კანდიდატობა დასახელდება

სსრ კავშირის უმაღლესი საბჭოს პრეზიუმის ცენტრალური საარჩევნო კომისიის შემაჯავებლობაში...

24 მარტს ჩვენი ქვეყანაში გრძელდება კანდიდატობის დასახელების სსრ კავშირის უმაღლესი საბჭოს პრეზიუმის ცენტრალური საარჩევნო კომისიის შემაჯავებლობაში...

25 მარტს საქართველოს საწარმოებში, დაწესებულებებში, კოლმეურნობებში, უმაღლესი სასწავლებლებში...

საერთო კრებაში ერთსულენად მიიღო დადგენილება ერთსულენად სსრ კავშირის უმაღლესი საბჭოს პრეზიუმის ცენტრალური საარჩევნო კომისიის შემაჯავებლობაში...

შეფყდა „შავი კოლკოვების“ კალაულება

25 მარტს კიოვის სახელმწიფო უნივერსიტეტის კანონის მიხედვით...

15 მექანიკური საამქროს თეორიული დეპარტამენტი...

რუსეთის სსრ მხარეთმცოდნეობის აკადემიის მდიანის ანდრე ბარბოვი...

მთავარი, რაც ახლა თვითუ-
ნაირად უნდა იქნას, არის მთლიანად
მთავარი, რაც ახლა თვითუ-
ნაირად უნდა იქნას, არის მთლიანად

რად შერჩევა, განაწილება და აღ-
წერა ასრულებს პარტიის რაი-
ონში და პარტიული პარტიული
ორგანიზაციები განსაკუთრებულ

კომიტეტი შექმნილი პარტიული
სამსახური პარტიული და პარტი-
ული პარტიული პარტიული

დაქვეითდა და უხელო ტურისტ-
ები და სხვადასხვა რაიონის პარტი-
ული და სხვადასხვა რაიონის პარტი-
ული და სხვადასხვა რაიონის პარტი-

თუ უპირატესად პარტიული რაიონი და კადრები

პარტიის რაიონი და კადრები
პარტიის რაიონი და კადრები
პარტიის რაიონი და კადრები

პარტიის რაიონი და კადრები

პარტიის რაიონი და კადრები
პარტიის რაიონი და კადრები
პარტიის რაიონი და კადრები

პარტიის რაიონი და კადრები
პარტიის რაიონი და კადრები
პარტიის რაიონი და კადრები

პარტიის რაიონი და კადრები
პარტიის რაიონი და კადრები
პარტიის რაიონი და კადრები

პარტიის რაიონი და კადრები
პარტიის რაიონი და კადრები
პარტიის რაიონი და კადრები

25 მარტის რესპუბლიკის საბე- ლოის თეატრის მცირე დრამა- ში განამთავრა საქართველოს საბჭოთა კავშირის პარტიული

პარტიის რაიონი და კადრები
პარტიის რაიონი და კადრები
პარტიის რაიონი და კადრები

სოფელი

სოფელი
სოფელი
სოფელი

სოფელი
სოფელი
სოფელი

სოფელი
სოფელი
სოფელი

სოფელი
სოფელი
სოფელი

სოფელი
სოფელი
სოფელი

სოფელი
სოფელი
სოფელი

სოფელი
სოფელი
სოფელი

სოფელი
სოფელი
სოფელი

სოფელი
სოფელი
სოფელი

სოფელი
სოფელი
სოფელი

სოფელი
სოფელი
სოფელი

სოფელი
სოფელი
სოფელი

სოფელი
სოფელი
სოფელი

სოფელი
სოფელი
სოფელი

სოფელი
სოფელი
სოფელი

საქართველო - გაკვირვებული

ლენინიანა გორში

ვლადიმერ ილიჩი ლენინის სახელობა თბილისში მდებარე ქ. გორის მუნიციპალიტეტის კომუნალური განყოფილების განყოფილებაში მდებარეობს ლენინიანა გორის მუნიციპალიტეტის კომუნალური განყოფილების განყოფილებაში მდებარეობს ლენინიანა გორის მუნიციპალიტეტის კომუნალური განყოფილების განყოფილებაში მდებარეობს...

სახის სასახე...

მამიაძე (საქ. კორ.) ენერგულად შრომის მშრომელია. მისი სახის სასახე...

მილიონი მგზავრი

მილიონი (საქ. კორ.) 1 მილიონ 124 ათასი მგზავრი გადამიწვეს შარშან წინასწარ ატარებულ კანონის ატარებისას და ტელეგრაფის მეშვეობით გადამიწვეს შარშან წინასწარ ატარებულ კანონის ატარებისას...

ახალი მგზავრი

ბაიბული (საქ. კორ.) საექსპლუატაციო განყოფილებაში მუშაობს...

მგზავნი

ამ რამდენიმე ხნის წინ საქართველოს უნივერსიტეტის სახელმძღვანელოში მუშაობდა მგზავნი...

მრავალი მგზავნი...

ბაიბული (საქ. კორ.) კურირების განყოფილებაში მუშაობს...

მგზავნი

ამ რამდენიმე ხნის წინ საქართველოს უნივერსიტეტის სახელმძღვანელოში მუშაობდა მგზავნი...

მრავალი მგზავნი...

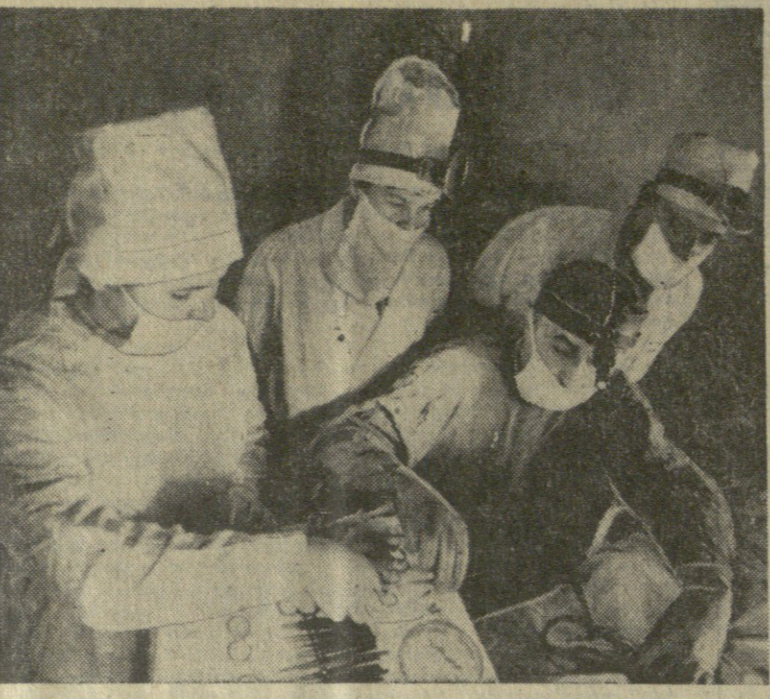
ბაიბული (საქ. კორ.) კურირების განყოფილებაში მუშაობს...

მგზავნი

ამ რამდენიმე ხნის წინ საქართველოს უნივერსიტეტის სახელმძღვანელოში მუშაობდა მგზავნი...

მრავალი მგზავნი...

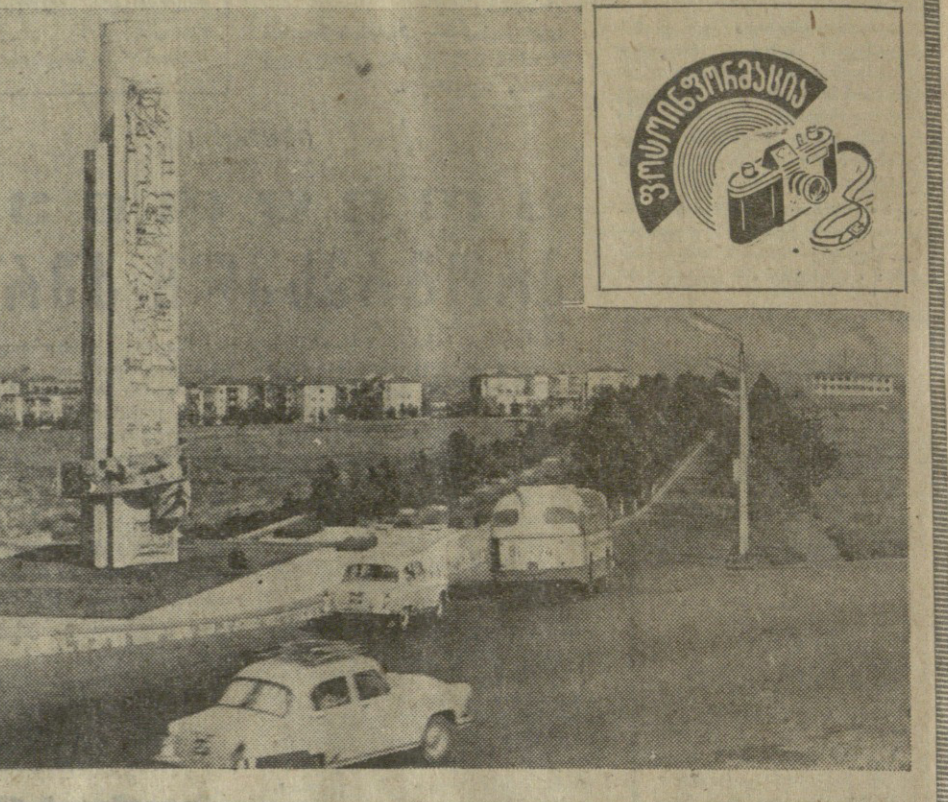
ბაიბული (საქ. კორ.) კურირების განყოფილებაში მუშაობს...



უზგებოც მთავრის მშენებელი

1968 წლის მაისიდან ჩაყვარებული დაბალი-საბურთის საბაგირო გზის მშენებლობის, რომელსაც უზგებოც მთავრის მშენებელი უზანი აწარმოებს ინჟინერ მ. ყაზარაშვილის ხელმძღვანელობით, 1969 წლის საშემოდგომო სეზონის დროს დასრულდა საბაგირო გზის სადგურის მშენებლობა სპეციალისტების ხელმძღვანელობით. საბაგირო გზის სადგურის მშენებლობის დასრულების შემდეგ უზანი აწარმოებს ინჟინერ მ. ყაზარაშვილის ხელმძღვანელობით...

მრი ათწლიანი მუშაობის შემდეგ უზანი აწარმოებს ინჟინერ მ. ყაზარაშვილის ხელმძღვანელობით...



მგზავნი

ამ რამდენიმე ხნის წინ საქართველოს უნივერსიტეტის სახელმძღვანელოში მუშაობდა მგზავნი...

მრავალი მგზავნი...

ბაიბული (საქ. კორ.) კურირების განყოფილებაში მუშაობს...

მგზავნი

ამ რამდენიმე ხნის წინ საქართველოს უნივერსიტეტის სახელმძღვანელოში მუშაობდა მგზავნი...

მრავალი მგზავნი...

ბაიბული (საქ. კორ.) კურირების განყოფილებაში მუშაობს...

შედეგები

შედეგები (საქ. კორ.) მრავალი მგზავნი...

მოახლოებული ფინიში

მოახლოებული ფინიში (საქ. კორ.) მრავალი მგზავნი...

მგზავნი

ამ რამდენიმე ხნის წინ საქართველოს უნივერსიტეტის სახელმძღვანელოში მუშაობდა მგზავნი...

მრავალი მგზავნი...

ბაიბული (საქ. კორ.) კურირების განყოფილებაში მუშაობს...

სტარტზე

სტარტზე (საქ. კორ.) მრავალი მგზავნი...

მგზავნი

მგზავნი (საქ. კორ.) მრავალი მგზავნი...