

საქართველოს კომუნისტური პარტიის ცენტრალური კომიტეტი, საქართველოს სსრ უმაღლესი საბჭოსა და საქართველოს სსრ მინისტრთა საბჭოს ორგანო

კომუნიტი — ორგანო ცკ კპ გრუზინ, ვერხოვნო სოვეტა გრუზინსკოი სსრ

16 დეკემბერი
სუთფლადი
1971

შესი 2 კვ.

გაზეთი გამოდის 1920 წლის 3 ივნისიდან № 290 (15200)

გაზეთი, სახალხო

1971 წლის 3 ივნისიდან გადის 290-ე (15200) ნომერი. გაზეთი გამოდის 1920 წლის 3 ივნისიდან.

დეკემბრული პარტიის მუშაობის შედეგები

დეკემბრული პარტიის მუშაობის შედეგები

დეკემბრული პარტიის მუშაობის შედეგები. პარტიის მუშაობის შედეგები. პარტიის მუშაობის შედეგები.



თბილისის კომუნისტური პარტიის პირველი მდივანი ბიჭო მუხომბერი

დეკემბრული პარტიის მუშაობის შედეგები. პარტიის მუშაობის შედეგები. პარტიის მუშაობის შედეგები.

გაზეთი, სახალხო

გაზეთი, სახალხო. გაზეთი, სახალხო. გაზეთი, სახალხო.

გაზეთი, სახალხო

გაზეთი, სახალხო. გაზეთი, სახალხო. გაზეთი, სახალხო.

გაზეთი, სახალხო

გაზეთი, სახალხო. გაზეთი, სახალხო. გაზეთი, სახალხო.

გაზეთი, სახალხო

გაზეთი, სახალხო. გაზეთი, სახალხო. გაზეთი, სახალხო.

გაზეთი, სახალხო

გაზეთი, სახალხო. გაზეთი, სახალხო. გაზეთი, სახალხო.

გაზეთი, სახალხო

გაზეთი, სახალხო. გაზეთი, სახალხო. გაზეთი, სახალხო.

შეიქმედებოდა გეგმაცხადი - პარტიისადმი, ხალხსადმი სამსახური

(დასასრული)

საკვებო-კვამლეო-კომბინატის სახელობის მუშაკთა კრებულმა წინადადება წამოაყენა, რომელიც გათვალისწინებულია კომბინატის განვითარების მიზნით. აღნიშნული კრებულის დასრულების შემდეგ, კომბინატის განვითარების მიზნით, საჭიროა დაიწყო მუშაკთა კრებულების შექმნის სამუშაოები. აღნიშნული კრებულების შექმნის მიზნით, საჭიროა დაიწყო მუშაკთა კრებულების შექმნის სამუშაოები. აღნიშნული კრებულების შექმნის მიზნით, საჭიროა დაიწყო მუშაკთა კრებულების შექმნის სამუშაოები.

ერალი — მათი ტერიტორია 150 მილიონ ჰექტარს აღწევს. მათი ტერიტორია 150 მილიონ ჰექტარს აღწევს. მათი ტერიტორია 150 მილიონ ჰექტარს აღწევს. მათი ტერიტორია 150 მილიონ ჰექტარს აღწევს. მათი ტერიტორია 150 მილიონ ჰექტარს აღწევს. მათი ტერიტორია 150 მილიონ ჰექტარს აღწევს.

საქართველოს კომუნისტური პარტიის ცენტრალური კომიტეტის განცხადებით, მუშაკთა კრებულების შექმნის მიზნით, საჭიროა დაიწყო მუშაკთა კრებულების შექმნის სამუშაოები. აღნიშნული კრებულების შექმნის მიზნით, საჭიროა დაიწყო მუშაკთა კრებულების შექმნის სამუშაოები.

საქართველოს სსრ-ის ავტომობილები

„მარს-2“ და „მარს-3“ სადგურები

პლანეტა მარსის ზედაპირის ავტომობილები

1971 წლის 27 ნოემბერს მარსის ზედაპირზე გაუშვეს ავტომობილები „მარს-2“ და „მარს-3“.

თბილისი მივიდინარე სთვლადი

თბილისის სახალხო მუშაკთა კრებულების განვითარების მიზნით, საჭიროა დაიწყო მუშაკთა კრებულების შექმნის სამუშაოები. აღნიშნული კრებულების შექმნის მიზნით, საჭიროა დაიწყო მუშაკთა კრებულების შექმნის სამუშაოები.

თბილისის მივიდინარე სთვლადი. თბილისის მივიდინარე სთვლადი. თბილისის მივიდინარე სთვლადი. თბილისის მივიდინარე სთვლადი. თბილისის მივიდინარე სთვლადი.

სივრცეში დაგეგვით

სივრცეში დაგეგვით. სივრცეში დაგეგვით. სივრცეში დაგეგვით. სივრცეში დაგეგვით. სივრცეში დაგეგვით.

მივიდინარე „კოსმოს-465“

1971 წლის 15 დეკემბერს საბჭოთა კავშირში გაუშვეს დედამიწის მართვის ხელსაწყო „კოსმოს-465“.

ტრავმირების რაოდენობის გავრცელება

პროცენტები	ბიზნისი	56	ტრავმირების რაოდენობის გავრცელება
საბავშვო	3	საბავშვო	100
საბავშვო	53	საბავშვო	33
საბავშვო	3	საბავშვო	145
საბავშვო	25	საბავშვო	79
საბავშვო	12	საბავშვო	100
საბავშვო	87	საბავშვო	117
საბავშვო	27	საბავშვო	25
საბავშვო	28	საბავშვო	60
საბავშვო	100	საბავშვო	29
საბავშვო	60	საბავშვო	127
საბავშვო	18	საბავშვო	49
საბავშვო	39	საბავშვო	15
საბავშვო	62	საბავშვო	57
საბავშვო	57	საბავშვო	—
საბავშვო	22	საბავშვო	35
საბავშვო	22	საბავშვო	44
საბავშვო	28	საბავშვო	48
საბავშვო	85	საბავშვო	—

საქართველოს სსრ-ის ავტომობილები

საქართველოს სსრ-ის ავტომობილები. საქართველოს სსრ-ის ავტომობილები. საქართველოს სსრ-ის ავტომობილები.

საქართველოს სსრ-ის ავტომობილები

საქართველოს სსრ-ის ავტომობილები. საქართველოს სსრ-ის ავტომობილები.

„კომუნისტური“ ფორტიფიკაცია

„კომუნისტური“ ფორტიფიკაცია. „კომუნისტური“ ფორტიფიკაცია. „კომუნისტური“ ფორტიფიკაცია.

საქართველოს სსრ-ის ავტომობილები

საქართველოს სსრ-ის ავტომობილები. საქართველოს სსრ-ის ავტომობილები.

საქართველოს სსრ-ის ავტომობილები

საქართველოს სსრ-ის ავტომობილები. საქართველოს სსრ-ის ავტომობილები.

უნიონს წინ

მოსკოვი უნიონს აქვს საერთაშორისო სპორტული ტურნირის, რომელიც ა. კლიმონის სსრკ-ის ენიჭება...



ს. კლიმონის პორტრეტი

306 მოიპოვა

345000-მდე (რეკლამის) მოხარული უნდა იყოს საქართველოს მთლიანი მთავრობის...

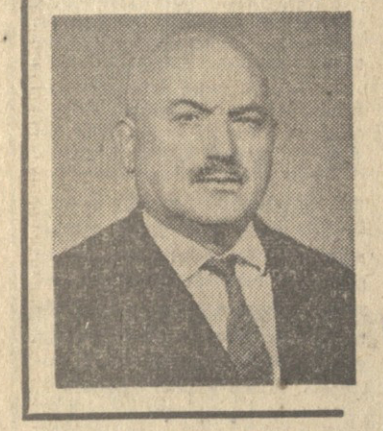
12 იანვარს, თბილისი

23000-მდე (რეკლამის) მოხარული უნდა იყოს საქართველოს მთლიანი მთავრობის...



ს. კლიმონის პორტრეტი

1930 წლის ბოლოს დასრულდა საქართველოს მთლიანი მთავრობის...



სოფლის

სოფლის მეურნეობის განვითარება საქართველოში უნდა გაიზარდოს...

სოფლის მეურნეობის განვითარება საქართველოში უნდა გაიზარდოს...

სოფლის მეურნეობის განვითარება საქართველოში უნდა გაიზარდოს...

საქართველოს

Table with columns for dates and locations, listing various events and dates.

მანრიგება

Large table with columns for dates and locations, detailing various events and dates.