

არსი პაპკასის

პარსეთის: სარწყავი მიწების ფართობი

108 ათას ჰექტარზე გაიზარდა

მშენებელი (1971-1975) ბოლოს კახეთში, საქართველოს ამ დიდ სასოფლო-სამეურნეო რაიონში, ზემო ალაზნის სარწყავი სისტემის პირველი რაიონის მშენებლობის დამთავრების შემდეგ 41 ათას ჰექტარი მალაქროდუტული მიწა გადაეცა საქსოფლო-სამეურნეო სარწყავი არსი, რომლის სიგრძეც კილომეტრზე მეტია. არსი იწყება მდინარე ალაზნის ზემო დინებისა და გადებული კავშირის მთავარი კედლის სამხრეთი განსაკუთრებით კარგად, გადასრავს ალაზნის ველს გარკვეულ დისტანციას. აქ შეიქმნა ხელოვნური წარსაცავი, რომლის მოცულობა 200 მილიონ კუბურ მეტრს შეადგენს. სარწყავი არსის ტრასაზე აშენდება 179 სხვადასხვა კლორიტის მქონე ნაგებობა: საქსოფლო-სამეურნეო სარწყავი, აკადემიკოსი, სოფელი, გზის მარშრუტი, სხვა. ამ ნაგებობათა ნაწილი უკვე მოქმედებს. შედეგად საყოფაცხოვრებო-სამეურნეო სარწყავი სისტემაში გაიზარდა 108 ათას ჰექტარზე.

მიწების მორწყვა, რომელიც მაგისტრალურ არხზე ხდება მდინარეების, განხორციელება სპეციალური მიწების წყლის მექანიკური მიწოდების საშუალებით. გამოყენებულია, რომ კახეთის სარწყავი მიწებზე თვითნებურად შეიქმნა 100 ცენტნერი სურბები, 125 ცენტნერი ხეივანი დაახლოებით 300 ცენტნერი ბოსტნეული. მნიშვნელოვანია გაიზარდა სახეობრივი კულტურების მოსავლანობა, რაც მტკიცედ ადასტურებს მეტეოროლოგიის განვითარებას. რომელიც, როგორც მოსივლიან დასავლეთში ზემო ალაზნის სარწყავი-სამეურნეო სისტემის მშენებლობა, სარწყავი მიწების ფართობი გაიზარდა 108 ათას ჰექტარზე.

სარწყავი მიწების მორწყვა ხიხინების სახეობის მშენებლობა
ნ. აბდოვაძის ფოტო.

საქართველოს კომუნისტური პარტიის ცენტრალური კომიტეტის, საქართველოს სსრ უმაღლესი საბჭოს და საქართველოს სსრ მინისტრთა საბჭოს თვითმართვითი

15 აპრილი
საბჭოთა კავშირი
1974
შანი 2 კპს.

გაზეთი გამოდის 1920 წლის 3 იანვრიდან № 190 (16011)

როგორ უნდა მოვიქცეთ

მოდის ორივე კვირა, და კარს შემოაღებს წილიდან შენაშენებელი — შემოღობა. ეს პერიოდი განსაკუთრებით დიდ მნიშვნელობას აქვს მურგისთვის. სწორედ შემოღობვა აკვირვებს მთელი წლის მანძილზე გაწეული შრომის შედეგებს. ვინც შემოღობვით, საქმის ცოდნით გაუძღვა მურგისთვის, გულახატარა ექნება, ხოლო ვინც ზოგჯერ მოსყუდდა საქმეს, გულახატარა შედეგები ელოდება. როგორც ქართული ანდაზა ამბობს, ზაფხულში ცუდი მუშის შემოღობვა მოუკვდება გული.

შემოღობვა უკვლავ დიდი საზეიმო დღეები აღიჭურვს მურგისთვის. აქვე, რაველი და შემოღობვა ტუპანი არის. მევენახეობა და მეღვინეობა ხომ საქართველოს სოფლის მურგისთვის, მისი გაგრძელებაა მისთვის და მშენებელი.

როგორც ცნობილია, რესპუბლიკის მევენახეობა დიდ დაზარალებას წაბრუნდა წლების განმავლობაში და დღემდე მისი მურგისთვის მთლიანად როლი აღმოფხვრილია. ამიტომ იყო, რომ მევენახეობაში მწვევე მდგომარეობის გამოსწორებისა და მისი შემდგომი მსაჯობის დასაწყისისთვის საქართველოს კომპარტიის ცენტრალურმა კომიტეტმა და რესპუბლიკის მინისტრთა საბჭომ დაიწყეს კონკრეტული ღონისძიებები და ფართოდ გაიშალა მუშაობა უნებისა და ღონისძიების განხორციელებისადმი და სიმეჩხრის აღმოფხვრისათვის. ექვანების სიმეჩხრე რესპუბლიკის მურგისთვის, გულახატარა და მურგისთვის. როგორც ვაინაგორის გავიერების, ამის გამო უკუღმართლად დასაბუთებელი სამსოფლიო კავშირების დასაბუთება.

მეტეოროლოგიის მეშვეობით, განსაზღვრული წლის ზვენი შევსებულია, სხეულისებრად, ღვინის მრეწველობის მუშაობა უფროდ ხერხოვანი მუშაობა ვაქციეს ურძის მოსავლიანობის გადღობვისთვის. ეს ნათლად გამოავლინა მიმდინარე წლის ოგონის მორწყვისათვის ენახების რესპუბლიკის დათვალვებისგან. მშენებელი ღონისძიებები და სახელის სახეობა შენაშენებლის ნაწილი უკვლავ უნდა, მიხედვით სარგებლობისა და ათასი ტონა უნდა უნდა.

დღევანდელი პარტიული, საბჭოთა და სასოფლო-სამეურნეო ორგანიზაციების, მევენახეობის და ღვინის მრეწველობის მუშაობის მოთხოვნის შესაბამისად უფროდ მურგისთვის უნდა უნდა. უფროდ მურგისთვის უნდა უნდა. უფროდ მურგისთვის უნდა უნდა. უფროდ მურგისთვის უნდა უნდა.

უფროდ მურგისთვის უნდა უნდა. უფროდ მურგისთვის უნდა უნდა. უფროდ მურგისთვის უნდა უნდა. უფროდ მურგისთვის უნდა უნდა.

უფროდ მურგისთვის უნდა უნდა. უფროდ მურგისთვის უნდა უნდა. უფროდ მურგისთვის უნდა უნდა. უფროდ მურგისთვის უნდა უნდა.

უფროდ მურგისთვის უნდა უნდა. უფროდ მურგისთვის უნდა უნდა. უფროდ მურგისთვის უნდა უნდა. უფროდ მურგისთვის უნდა უნდა.

უფროდ მურგისთვის უნდა უნდა. უფროდ მურგისთვის უნდა უნდა. უფროდ მურგისთვის უნდა უნდა. უფროდ მურგისთვის უნდა უნდა.

უფროდ მურგისთვის უნდა უნდა. უფროდ მურგისთვის უნდა უნდა. უფროდ მურგისთვის უნდა უნდა. უფროდ მურგისთვის უნდა უნდა.

უფროდ მურგისთვის უნდა უნდა. უფროდ მურგისთვის უნდა უნდა. უფროდ მურგისთვის უნდა უნდა. უფროდ მურგისთვის უნდა უნდა.

უფროდ მურგისთვის უნდა უნდა. უფროდ მურგისთვის უნდა უნდა. უფროდ მურგისთვის უნდა უნდა. უფროდ მურგისთვის უნდა უნდა.

უფროდ მურგისთვის უნდა უნდა. უფროდ მურგისთვის უნდა უნდა. უფროდ მურგისთვის უნდა უნდა. უფროდ მურგისთვის უნდა უნდა.

უფროდ მურგისთვის უნდა უნდა. უფროდ მურგისთვის უნდა უნდა. უფროდ მურგისთვის უნდა უნდა. უფროდ მურგისთვის უნდა უნდა.

უფროდ მურგისთვის უნდა უნდა. უფროდ მურგისთვის უნდა უნდა. უფროდ მურგისთვის უნდა უნდა. უფროდ მურგისთვის უნდა უნდა.

საბჭოთაო მშენებლობა

საბჭოთაო მშენებლობა
საბჭოთაო მშენებლობა

საბჭოთაო მშენებლობა
საბჭოთაო მშენებლობა

საბჭოთაო მშენებლობა
საბჭოთაო მშენებლობა

საბჭოთაო მშენებლობა
საბჭოთაო მშენებლობა

საბჭოთაო მშენებლობა
საბჭოთაო მშენებლობა

საბჭოთაო მშენებლობა
საბჭოთაო მშენებლობა

საბჭოთაო მშენებლობა
საბჭოთაო მშენებლობა

საბჭოთაო მშენებლობა
საბჭოთაო მშენებლობა

საბჭოთაო მშენებლობა
საბჭოთაო მშენებლობა

საბჭოთაო მშენებლობა
საბჭოთაო მშენებლობა

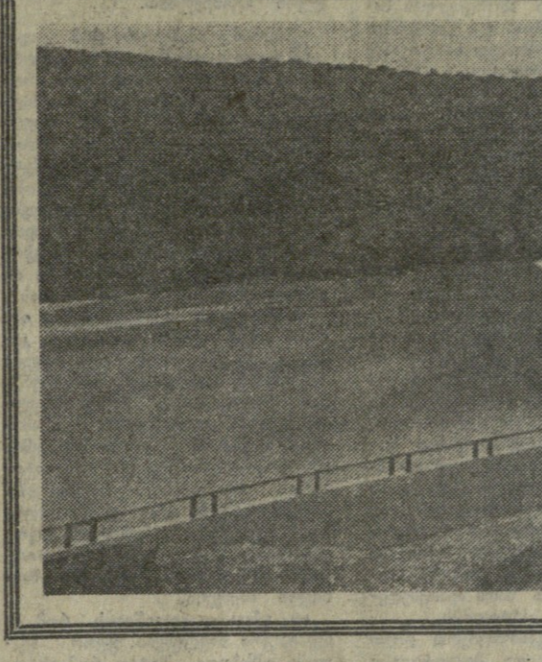
საბჭოთაო მშენებლობა
საბჭოთაო მშენებლობა

საბჭოთაო მშენებლობა
საბჭოთაო მშენებლობა

საბჭოთაო მშენებლობა
საბჭოთაო მშენებლობა

საბჭოთაო მშენებლობა
საბჭოთაო მშენებლობა

საბჭოთაო მშენებლობა
საბჭოთაო მშენებლობა



მთლიანად კვირით მოსავალი, შვასრული სოფლის მურგისთვის კრიტიკული მნიშვნელობის მქონე, სასოფლო-სამეურნეო მშენებლობის მნიშვნელოვანი ნაწილი უკვე მოქმედებს.

საბჭოთაო მშენებლობა

საბჭოთაო მშენებლობა
საბჭოთაო მშენებლობა

საბჭოთაო მშენებლობა
საბჭოთაო მშენებლობა

საბჭოთაო მშენებლობა
საბჭოთაო მშენებლობა

საბჭოთაო მშენებლობა
საბჭოთაო მშენებლობა

საბჭოთაო მშენებლობა
საბჭოთაო მშენებლობა

საბჭოთაო მშენებლობა
საბჭოთაო მშენებლობა

საბჭოთაო მშენებლობა
საბჭოთაო მშენებლობა

საბჭოთაო მშენებლობა
საბჭოთაო მშენებლობა

საბჭოთაო მშენებლობა
საბჭოთაო მშენებლობა

საბჭოთაო მშენებლობა
საბჭოთაო მშენებლობა

საბჭოთაო მშენებლობა

საბჭოთაო მშენებლობა
საბჭოთაო მშენებლობა

საბჭოთაო მშენებლობა
საბჭოთაო მშენებლობა

საბჭოთაო მშენებლობა
საბჭოთაო მშენებლობა

საბჭოთაო მშენებლობა
საბჭოთაო მშენებლობა

საბჭოთაო მშენებლობა
საბჭოთაო მშენებლობა

საბჭოთაო მშენებლობა
საბჭოთაო მშენებლობა

საბჭოთაო მშენებლობა
საბჭოთაო მშენებლობა

საბჭოთაო მშენებლობა
საბჭოთაო მშენებლობა

საბჭოთაო მშენებლობა
საბჭოთაო მშენებლობა

საბჭოთაო მშენებლობა
საბჭოთაო მშენებლობა

საბჭოთაო მშენებლობა
საბჭოთაო მშენებლობა

საბჭოთაო მშენებლობა
საბჭოთაო მშენებლობა

საბჭოთაო მშენებლობა
საბჭოთაო მშენებლობა

საბჭოთაო მშენებლობა
საბჭოთაო მშენებლობა

საბჭოთაო მშენებლობა
საბჭოთაო მშენებლობა

20.500 ტონა

საბჭოთაო მშენებლობა
საბჭოთაო მშენებლობა

საბჭოთაო მშენებლობა
საბჭოთაო მშენებლობა

საბჭოთაო მშენებლობა
საბჭოთაო მშენებლობა

საბჭოთაო მშენებლობა
საბჭოთაო მშენებლობა

საბჭოთაო მშენებლობა
საბჭოთაო მშენებლობა

საბჭოთაო მშენებლობა
საბჭოთაო მშენებლობა

საბჭოთაო მშენებლობა
საბჭოთაო მშენებლობა

საბჭოთაო მშენებლობა
საბჭოთაო მშენებლობა

საბჭოთაო მშენებლობა
საბჭოთაო მშენებლობა

საბჭოთაო მშენებლობა
საბჭოთაო მშენებლობა

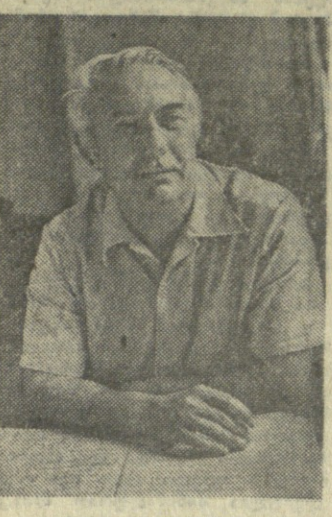
საბჭოთაო მშენებლობა
საბჭოთაო მშენებლობა

საბჭოთაო მშენებლობა
საბჭოთაო მშენებლობა

საბჭოთაო მშენებლობა
საბჭოთაო მშენებლობა

საბჭოთაო მშენებლობა
საბჭოთაო მშენებლობა

საბჭოთაო მშენებლობა
საბჭოთაო მშენებლობა



სწრაფი პარტიის სახალხო პარტიის ო. თათარაშვილი

მშენებელი კომუნისტური გაბრუნების ცხოვრება, რომელიც...

ეს დიდი აღმართი უფროსი თანამშრომლის სახელია...

მშენებელი კომუნისტური გაბრუნების ცხოვრება...

უფროსი თანამშრომელი — თქვენი თანამშრომელი...

დრომ, დღეებიდან დღემდე ამერიკის წინაშე...

უფროსი თანამშრომელი — თქვენი თანამშრომელი...

უფროსი თანამშრომელი — თქვენი თანამშრომელი...

უფროსი თანამშრომელი — თქვენი თანამშრომელი...

უფროსი თანამშრომელი — თქვენი თანამშრომელი...

უფროსი თანამშრომელი — თქვენი თანამშრომელი...

უფროსი თანამშრომელი — თქვენი თანამშრომელი...

უფროსი თანამშრომელი — თქვენი თანამშრომელი...

პიონერული ზაფხული

ზღვის პირს ალაპი ფრილაპს...

თან ყველაზე ახლოს და ყველაზე დიდხანს მყოფები...

ამის, ვინც ახლა ლიგინის გასწვრივ...

სწრაფი მათ ვერც ამ პარტიის და ვინაღაც მისამართს...

უფროსი თანამშრომელი — თქვენი თანამშრომელი...

უფროსი თანამშრომელი — თქვენი თანამშრომელი...

უფროსი თანამშრომელი — თქვენი თანამშრომელი...

უფროსი თანამშრომელი — თქვენი თანამშრომელი...

უფროსი თანამშრომელი — თქვენი თანამშრომელი...

უფროსი თანამშრომელი — თქვენი თანამშრომელი...



მიჭაზე და შუაზე

ლბანის დღევანდელი რაგის ვაგონებზე...

სწრაფი მათ ვერც ამ პარტიის და ვინაღაც მისამართს...

უფროსი თანამშრომელი — თქვენი თანამშრომელი...

უფროსი თანამშრომელი — თქვენი თანამშრომელი...

უფროსი თანამშრომელი — თქვენი თანამშრომელი...

უფროსი თანამშრომელი — თქვენი თანამშრომელი...

უფროსი თანამშრომელი — თქვენი თანამშრომელი...

უფროსი თანამშრომელი — თქვენი თანამშრომელი...

უფროსი თანამშრომელი — თქვენი თანამშრომელი...

კონკურსი საუკეთესო საგანგებო პიონერებისთვის

სწრაფი მათ ვერც ამ პარტიის და ვინაღაც მისამართს...

უფროსი თანამშრომელი — თქვენი თანამშრომელი...

უფროსი თანამშრომელი — თქვენი თანამშრომელი...

უფროსი თანამშრომელი — თქვენი თანამშრომელი...

უფროსი თანამშრომელი — თქვენი თანამშრომელი...

უფროსი თანამშრომელი — თქვენი თანამშრომელი...

უფროსი თანამშრომელი — თქვენი თანამშრომელი...

უფროსი თანამშრომელი — თქვენი თანამშრომელი...

უფროსი თანამშრომელი — თქვენი თანამშრომელი...

უფროსი თანამშრომელი — თქვენი თანამშრომელი...