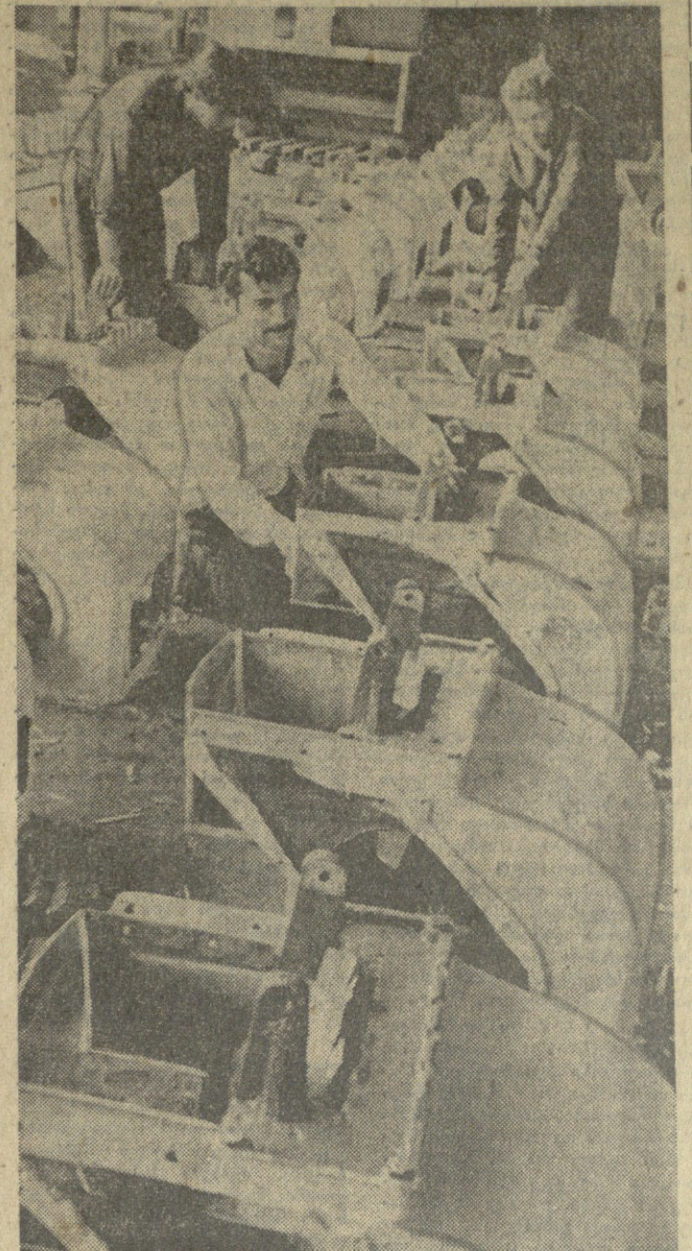


საქართველოს კომუნისტური პარტიის მენტალური მომართვის, საქართველოს სსრ შიშველი საბჭოსა და საქართველოს სსრ მინისტრთა საბჭოს ორგანო

კომუნისტი — ორგანო საქართველოს კომუნისტური პარტიისა და საქართველოს სსრ მინისტრთა საბჭოს ორგანო

საქართველო 8 კარასკვი 1972 წლის 2 აპრილი

შეჯიბრების მოქინკვენი შიშველს რეკორდული გეგმაც, ვალდებულებები



დაკრეპას ანაღებანი

სსრ კავშირის შექმნის 50 წლისთავის საპრობლემატიკო წინადადებად აღნიშნულია შიშველის ანაღების სახეობის ე. ი. ლენინის სახელობის ელმედიკალური ინსტიტუტის კარხინის კოლექტივი, რომელიც რვა თვის მანძილზე ახლოვდა დღეგრძელების სამრეწველო საწარმო-ს შორის, ამ წინა მანძილზე ელმედიკალური ინსტიტუტის მ. ა. გეგმის გადამტეხილით გააღწეეს 217 ათასი მანკე.

ქარხნის სამრეწველო შიშველის ანაღების უზრუნველყოფის მიზნით დაიწყო მუშაობა დროის რაციონალურად გამოყენებისათვის. მომზადდა და გამოყენდა შიშველის ბერაბრად, უზრუნველყოფა მუშაობის უზრუნველყოფის უზრუნველყოფის მიზნით. შიშველის ანაღების უზრუნველყოფის მიზნით დაიწყო მუშაობა დროის რაციონალურად გამოყენებისათვის. მომზადდა და გამოყენდა შიშველის ბერაბრად, უზრუნველყოფა მუშაობის უზრუნველყოფის მიზნით.

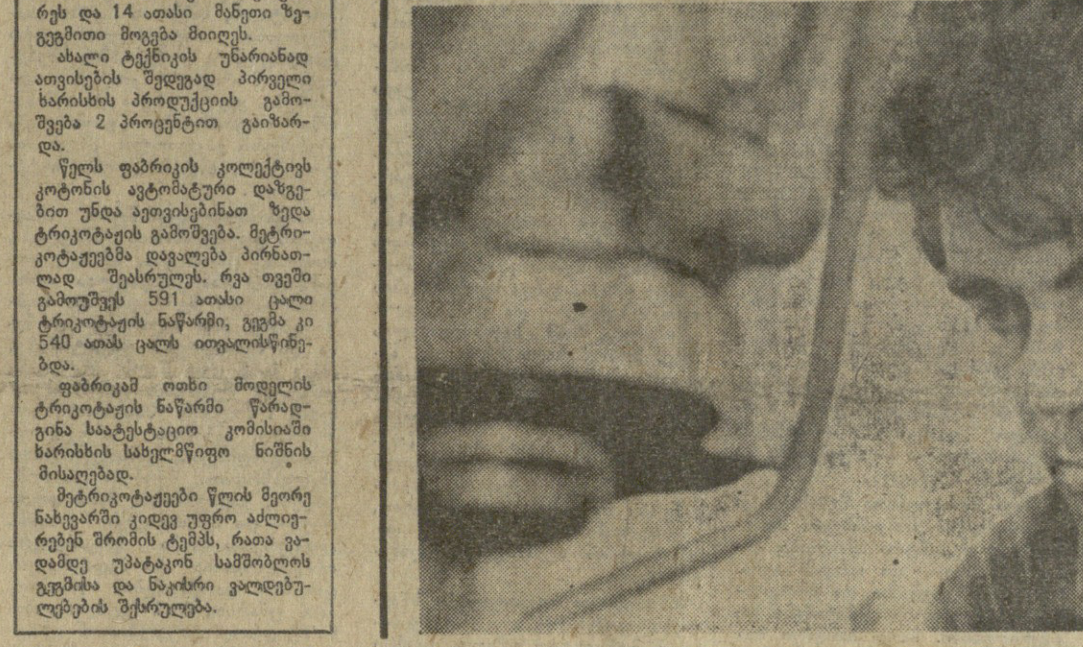
ნაკლები დანახარჯებით მეტი პროდუქცია

მეტი პროდუქცია ნაკლები დანახარჯებით — ეს არის თანამედროვე მეურნეობის ერთ-ერთი მთავარი პრინციპი. საქართველოს სსრ მინისტრთა საბჭოს ორგანოში, რომელიც რვა თვის მანძილზე ახლოვდა დღეგრძელების სამრეწველო საწარმო-ს შორის, ამ წინა მანძილზე ელმედიკალური ინსტიტუტის მ. ა. გეგმის გადამტეხილით გააღწეეს 217 ათასი მანკე.

ხუთწლიანი გეგმა — ვალდებულება

მკაცრად ვადა დროს გაუსწრებს

თავისუფალი საქართველოს ხუთწლიანი გეგმის განხორციელების მიზნით დაიწყო მუშაობა დროის რაციონალურად გამოყენებისათვის. მომზადდა და გამოყენდა შიშველის ბერაბრად, უზრუნველყოფა მუშაობის უზრუნველყოფის მიზნით.



მოკლე ხალხის დღესასწაული

საზოგადოებრივი ცენტრალური კომიტეტის დასავლეთი განყოფილება დაიწყო მუშაობა დროის რაციონალურად გამოყენებისათვის. მომზადდა და გამოყენდა შიშველის ბერაბრად, უზრუნველყოფა მუშაობის უზრუნველყოფის მიზნით.

მოსაველს — დაეკრძალვი

საქართველოს სსრ მინისტრთა საბჭოს ორგანოში, რომელიც რვა თვის მანძილზე ახლოვდა დღეგრძელების სამრეწველო საწარმო-ს შორის, ამ წინა მანძილზე ელმედიკალური ინსტიტუტის მ. ა. გეგმის გადამტეხილით გააღწეეს 217 ათასი მანკე.

გეგმავთქორელ მერაიეთა გარჯა

მომავალი 11.130 ტონა ფოთელი დავადა 11.130 ტონა, ფოთელი გეგმის გადამტეხილით გააღწეეს 217 ათასი მანკე.

ფოთელი გეგმის გადამტეხილით გააღწეეს 217 ათასი მანკე. მომავალი 11.130 ტონა ფოთელი დავადა 11.130 ტონა, ფოთელი გეგმის გადამტეხილით გააღწეეს 217 ათასი მანკე.



ფოთელი გეგმის გადამტეხილით გააღწეეს 217 ათასი მანკე. მომავალი 11.130 ტონა ფოთელი დავადა 11.130 ტონა, ფოთელი გეგმის გადამტეხილით გააღწეეს 217 ათასი მანკე.

ქანაღის ელჩი თბილისში

საქართველოს სსრ მინისტრთა საბჭოს ორგანოში, რომელიც რვა თვის მანძილზე ახლოვდა დღეგრძელების სამრეწველო საწარმო-ს შორის, ამ წინა მანძილზე ელმედიკალური ინსტიტუტის მ. ა. გეგმის გადამტეხილით გააღწეეს 217 ათასი მანკე.

დღეგრძელების პროგნოზირებისათვის

დღეგრძელების პროგნოზირებისათვის დაიწყო მუშაობა დროის რაციონალურად გამოყენებისათვის. მომზადდა და გამოყენდა შიშველის ბერაბრად, უზრუნველყოფა მუშაობის უზრუნველყოფის მიზნით.

Advertisement for 'Kaspi' (კასპი) featuring a large number '270.000' and the brand name 'Kaspi' in a stylized font. The text below mentions 'Kaspi' and 'Kaspi'.











