

ქვეყნის მშენებელი

საქართველოს კომუნისტური პარტიის ცენტრალური კომიტეტის, საქართველოს სსრ უმაღლესი საბჭოსა და საქართველოს სსრ მინისტრთა საბჭოს ორგანო

КОМУНИСТИ

ОРГАН ЦК КП ГРУЗИИ, ВЕРХОВНОГО СОВЕТА ГРУЗИНСКОЙ ССР И СОВЕТА МИНИСТРОВ ГРУЗИНСКОЙ ССР

13 თებერვალი

1972

წელი 2 კვ.

გაზეთი გამოდის 1920 წლის 3 იანვრიდან

№ 241 (15454)

სახელმწიფო დისციპლინა

სახელმწიფო დისციპლინა — უწინარეს ყოველისა ასეთი ჩვენი კადრების საქმიანობის სასიცოცხლო დევეზი, ურყევე პრინციპი, კადრებისა, შრომების სულისკვეთებით. ამ პრინციპის გახუბვლი დაღვე, უწინარეს ყოველისა, ნიშნავს პარტიასა და კეთილსინდისიერად გასრულებდით ჩვენი მოვალეობებს, უსუსტად ვიცავდით სახელმწიფო დისციპლინას.

მუშაობა დისციპლინისა და პასუხისმგებლობის შემდეგ აბაოლება პარტიის იმის აუცილებელი პირობად მიაჩნია, რომ წარმატებით შესრულდეს სკკპ XXIV ყრილობის გადაწყვეტილებანი, მისი დირექტივები 1971-1975 წლების ხუთწლიანი გეგმის შესახებ.

ყრილობამ, რომელმაც ჯინსბოგრა მუცხრე ხუთწლიანი ძირითადი ამოცანები მართვის მეთოდების სრულყოფის დარგში, ხაზგასმით აღნიშნა, რომ საჭიროა სრულყოფილი განვითარებით სახელმწიფო დისციპლინის სახალხო მეურნეობის დარგში, მკაცრი დავიკითხა სოციალისტური კანონიერება სამეურნეო ურთიერთობაში. მან მოითხოვა ავანგარდით თვითუღო სამეურნეო ხელმძღვანელს პასუხისმგებლობა დადგენილი გეგმებისა და დავალიანების დროულ შესრულებისათვის, პარტიული ხარისხისათვის, სახალხო რეპრეზენტული რესპუბლიკისა და მატერიალური რესურსების ყაბიითა და განვითარება ხარისხისათვის, მოწყობილობისა და ხელშეწყობის სრულყოფისათვის, მთელ კოლექტივული მეთოდების დადგენილ ვალდებულებებისათვის, ტექნოლოგიური დისციპლინის დაცვისათვის. ეს ბევრ რამეზე ათლებს ჩვენს მუშაკებს, რა პასუხისმგებლობა უნდა ეკისვოდეთ მათ. სოციალისტური სახელმწიფო დისციპლინა ერთიანი და სახელმწიფო ვეკალიზაციის და თვითუღო ჩვენი განვითარებისათვის.

ჩვენი კადრების მთავალი ორგანიზებულობა და დისციპლინაობა, ყველა მშრომელის ენერჯია და თავდადება ხელშეწყობისათვის ბიძოლაში მუშაობის გლობალური სამეურნეო საქმიანობის ნაყოფიერი შედეგებით. საკმარისია თქვენს, რომ გარდა ორსა ყველა სეთიანი-საკეობისა და საკეთილშობილური სამეურნეო საქმიანობის შემსრულებელის მიმართაც უნდა იქნას მთავალი დავალიანება მათთვის, რომლებიც უნდა იქნას მათი მუშაობის მიხედვით შეასრულდეს სახელმწიფო დისციპლინის დავალიანება და თვითუღო ჩვენი განვითარებისათვის.

ჩვენი კადრების მთავალი ორგანიზებულობა და დისციპლინაობა, ყველა მშრომელის ენერჯია და თავდადება ხელშეწყობისათვის ბიძოლაში მუშაობის გლობალური სამეურნეო საქმიანობის ნაყოფიერი შედეგებით. საკმარისია თქვენს, რომ გარდა ორსა ყველა სეთიანი-საკეობისა და საკეთილშობილური სამეურნეო საქმიანობის შემსრულებელის მიმართაც უნდა იქნას მთავალი დავალიანება მათთვის, რომლებიც უნდა იქნას მათი მუშაობის მიხედვით შეასრულდეს სახელმწიფო დისციპლინის დავალიანება და თვითუღო ჩვენი განვითარებისათვის.

სოციალისტური სახელმწიფო დისციპლინის მკაცრი დავიკითხვა უნდა იქნას მათთვის, რომლებიც უნდა იქნას მათი მუშაობის მიხედვით შეასრულდეს სახელმწიფო დისციპლინის დავალიანება და თვითუღო ჩვენი განვითარებისათვის.

სოციალისტური სახელმწიფო დისციპლინის მკაცრი დავიკითხვა უნდა იქნას მათთვის, რომლებიც უნდა იქნას მათი მუშაობის მიხედვით შეასრულდეს სახელმწიფო დისციპლინის დავალიანება და თვითუღო ჩვენი განვითარებისათვის.

დისციპლინის საწარმოებში. შემთხვევითი არ არის, ვთქვათ, რომ მსუბუქი და კვების მრეწველობის მანქანათმშენებლობისა და საყოფაცხოვრებო ხელსაწყოების სამინისტროს ქარხნებში, რომლებიც რუსეთის სფსრ კარბოტრიაზე განლაგებულია, ასეთი საწარმოს გამოშვების მატრია შარშან შეიღვენი მხოლოდ სამ, მიმდინარე წლის პირველ ნახევარში კი სულ ორ პროცენტს. დადგენილი 12-14 პროცენტის ნაცვალა.

სახელმწიფო დისციპლინა მოითხოვს მტკიცე პრინციპის პარტიისა და მთავრობის იმ დირექტივების უსუსტად და თანმიმდევრულ პრაქტიკულ განხორციელებას, რომლებიც მიზნად ისახევენ პროდუქციის წარმოების გადიდებას, ხარისხის გაუმჯობესებასა და თვითღირებულების შემცირებას. იგი ვერ ურიგდება უყარითობას, მფლანგველურ დამოკიდებულებას მატერიალური და ფინანსური რესურსებისადმი, მომხირობის რეჟიმის დარღვევას, კანონიერი მოთხოვნების დარღვევას, საწარმოს ვოკლეგარი შესუსტება ხელშეწყობა ხელმძღვანელს უქმის სახალხო დისციპლინის დავიკითხვასა და გაფუჭებას, სოციალისტური საუბრების დატყვებასა და განიკებას. დისციპლინა და უყარითობა განუყოფელია.

კომუნისტური პარტია უდიდეს შრომის ანგეზავს დისციპლინის ზედხელსაწყოებზე და სახელმწიფო ცხოვრების ყველა სფეროში. ამასთანავე პარტიას, როგორც სკკპ XXIV ყრილობაზე აღნიშნა ამა. ლ. ი. ბრეჟნევი, მფლანგვანობაში აქვს დისციპლინა, რომელსაც საფუძვლად რთავს შიშის, სასტიკი აღმინსტრირების მეთოდები, რომლებიც ადამიანებს უკარგვენ რწმენას, ინიციატივას, წარმოიბევენ თავის დახრევებას და უბედობისებას. სკკპ ვებმა დისციპლინის, რომელსაც საფუძვლად უდევს ადამიანური სხეულისა და მთავალი შრომისა და პასუხისმგებლობა. პარტიული ორგანიზაციები მოთულებული არიან ასეთი შინაინი, დისციპლინა ინტელექტუალში თავისი მოქმედებისა და საქციელის სრული და ეფექტუალური უზარი ჩაუტარონ და განუხილონ ყველა ჩვენს მუშაკს, მათ მუშაობის და კიდევაც უნდა გამოიყენონ უფრო ექტიურად ამ მიზნის აღმინსტრირების საქმიანობისადმი კონკრეტული უფლება. მუდმივი პარტიული კონტროლი სახელმწიფო დისციპლინის განმტკიცების ქმედითი მეთოდია. ამას ახალი მთავარი უნდა იქნას პირველი პარტიული ორგანიზაციების საანგარიშო-საარსებო კრებები, რომლებიც ახლა იმართება. შესრულების შემოწმებასა და კადრების პასუხისმგებლობის ამაღლებაში დიდი როლი მიკეთდება სახალხო კონტროლის ორგანიზებებს.

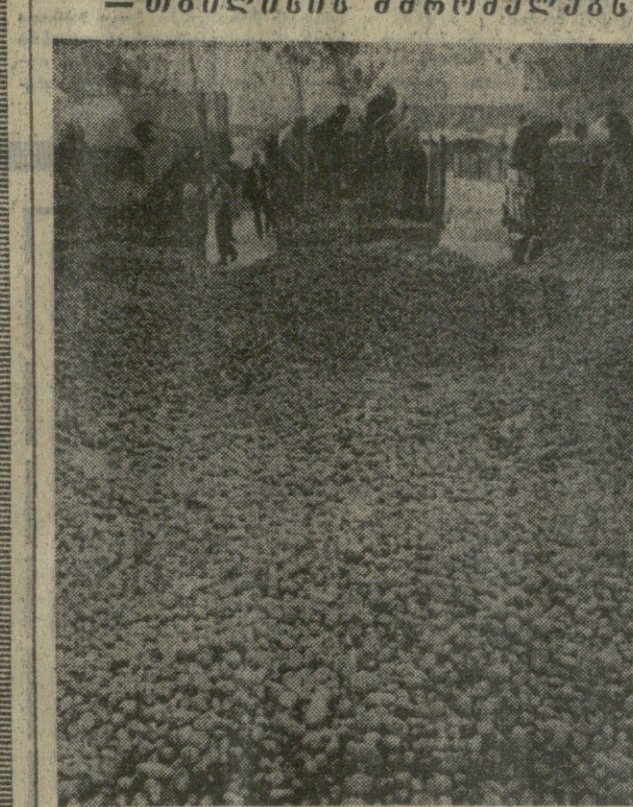
სოციალისტური სახელმწიფო დისციპლინის მკაცრი დავიკითხვა უნდა იქნას მათთვის, რომლებიც უნდა იქნას მათი მუშაობის მიხედვით შეასრულდეს სახელმწიფო დისციპლინის დავალიანება და თვითუღო ჩვენი განვითარებისათვის.

სოციალისტური სახელმწიფო დისციპლინის მკაცრი დავიკითხვა უნდა იქნას მათთვის, რომლებიც უნდა იქნას მათი მუშაობის მიხედვით შეასრულდეს სახელმწიფო დისციპლინის დავალიანება და თვითუღო ჩვენი განვითარებისათვის.

სოციალისტური სახელმწიფო დისციპლინის მკაცრი დავიკითხვა უნდა იქნას მათთვის, რომლებიც უნდა იქნას მათი მუშაობის მიხედვით შეასრულდეს სახელმწიფო დისციპლინის დავალიანება და თვითუღო ჩვენი განვითარებისათვის.

სოციალისტური სახელმწიფო დისციპლინის მკაცრი დავიკითხვა უნდა იქნას მათთვის, რომლებიც უნდა იქნას მათი მუშაობის მიხედვით შეასრულდეს სახელმწიფო დისციპლინის დავალიანება და თვითუღო ჩვენი განვითარებისათვის.

პარტიული, ხელ-პროდუქტი — თბილისის მშრომელებს



პარტიული, ხელ-პროდუქტი — თბილისის მშრომელებს

პარტიული, ხელ-პროდუქტი — თბილისის მშრომელებს

პარტიული, ხელ-პროდუქტი — თბილისის მშრომელებს

პარტიული, ხელ-პროდუქტი — თბილისის მშრომელებს

პარტიული, ხელ-პროდუქტი — თბილისის მშრომელებს

პარტიული, ხელ-პროდუქტი — თბილისის მშრომელებს

გოსსავალი მისკრის რას ხელმძღვანელობს მთი კროლუტები — მონსკლუტები

მეცნიერების კლავაოსილი ფინსკლავ 50

მალაროვლები კურორტებზე

მალაროვლები (ხა. კორ.) ასობით მალაროვლები მალაროვლები...

გაგონანა ინტარას იფვესს

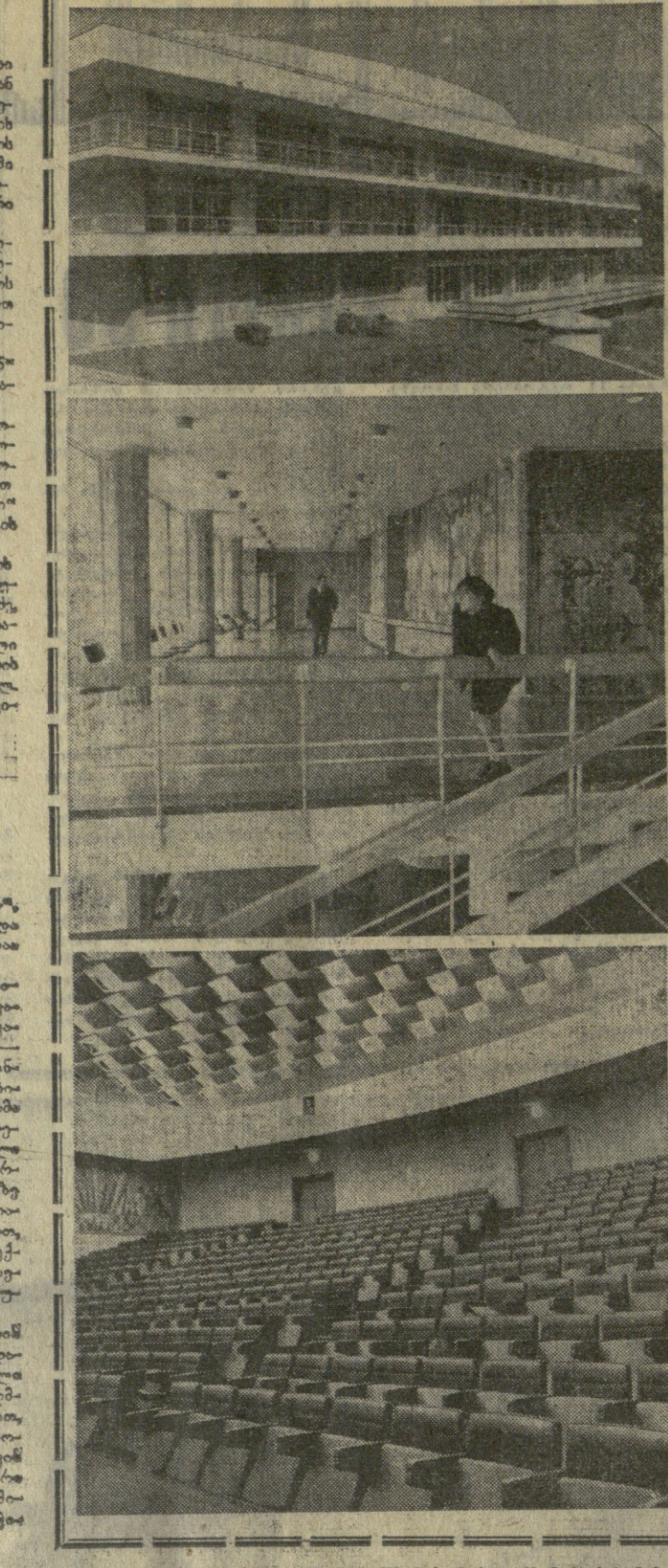
საბარკო (ხა. კორ.) გაგონანა ინტარას იფვესს...

ახალი საგჰოთა მუხრეობა

მხიბნი (ხა. კორ.) ახალი საგჰოთა მუხრეობა...

იბრძვიან სიტყვის ფინალგობა

იბრძვიან სიტყვის ფინალგობა... მალაროვლები კურორტებზე...



ფოტოგრაფიები შვილების შესახებ

საქართველოს მოქალაქეები... მალაროვლები კურორტებზე...

უკანასკნელი ტურის ნი

სიმონი 12 თქომბერი (საქა... უკანასკნელი ტურის ნი...

ფყვეტს ფიღუს კონგრესი

სიმონი 11 თქომბერი (სა... ფყვეტს ფიღუს კონგრესი...

ამერიკელი ფსიქიატრები თბილისში

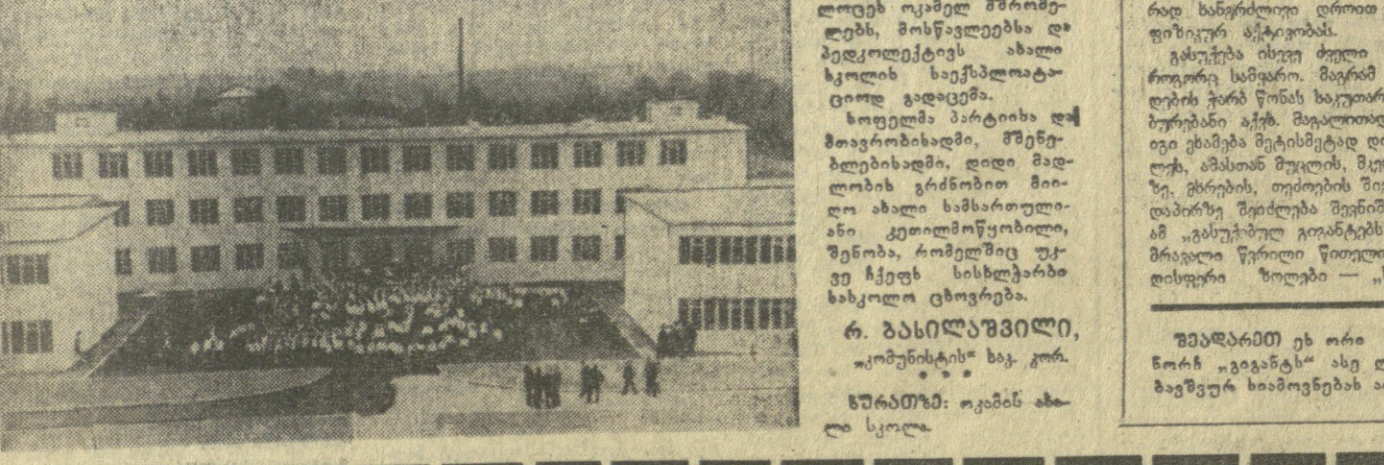
ამერიკელი ფსიქიატრები თბილისში... მალაროვლები კურორტებზე...

სოფლის სიხალენი

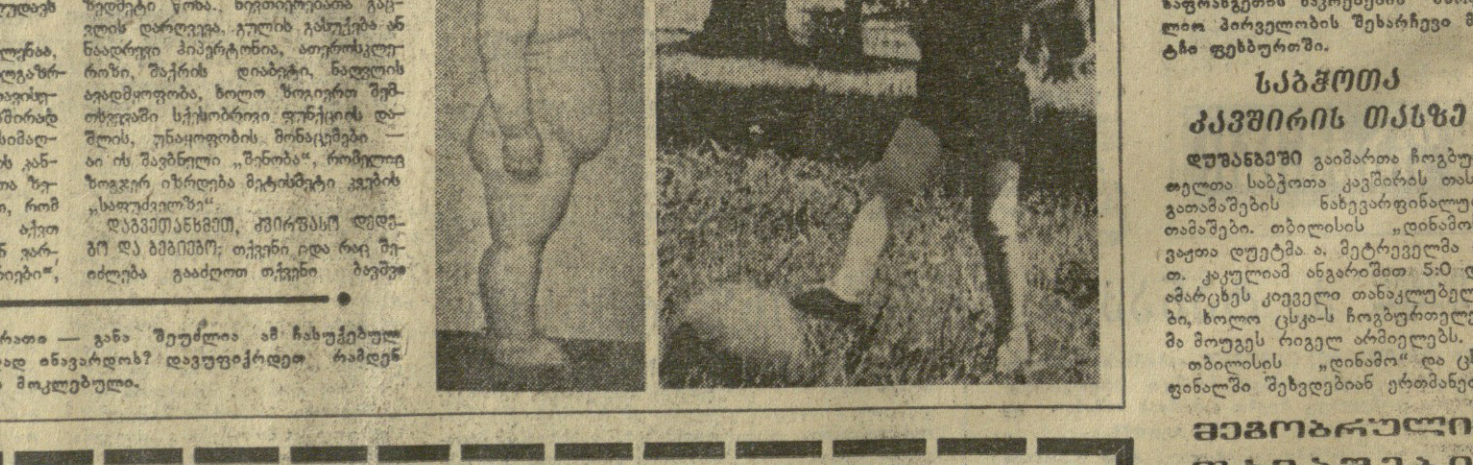
სოფლის სიხალენი... მალაროვლები კურორტებზე...

დღეს-სირს უღელ-გასუქება...

დღეს-სირს უღელ-გასუქება... მალაროვლები კურორტებზე...



ბ. ბასილაშვილი



მედიკოსი მ. მ. მ. მ.

Table with 2 columns: 'კალენდარი' and 'პირველი პროგრამით'. Lists dates and program details.

Table with 2 columns: 'თავატრები' and 'პირველი პროგრამით'. Lists dates and program details.