

FM 1757
3

ეროვნული
ბიბლიოთეკა

შოთა მღორავა
ШОТА МИЛОРОВА
SHOTA MILORAVA

პიონერსკაია
ПИОНЕРСКАЯ
PIONEER SONG

ს 484.



შოთა მილორავა
ШОТА МИЛОРАВА
SHOTA MILORAVA

პიონერული

(გავრცობა გუნდისათვის ფორტეპიანოს თანხლებით)

ПИОНЕРСКАЯ

(ДЛЯ ДЕТСКОГО ХОРА В СОПРОВОЖДЕНИИ ФОРТЕПИАНО)

PIONEER SONG

(FOR CHILDREN CHORUS AND PIANO)

სსრ კავშირის მუსიკალური ფონდის საქართველოს განყოფილება
19 თბილისი 85

Грузинское отделение Музфонда Союза ССР
19 Тбилиси 85

FM 1755

პიონერული

ПИОНЕРСКАЯ

ტექსტი შ. ფოცხიშვილისა
Текст М. Поцхишвили

მუს. შ. მილორავენი
Муз. Ш. Милорава

Tempo di marcia

First system of piano introduction. Treble clef, bass clef, 3/4 time signature, key signature of two flats. The music features a rhythmic melody in the treble and a supporting bass line with chords.

Second system of piano introduction, continuing the melody and bass line from the first system.

1 ანსამბლი

First system of the vocal line. Treble clef, 3/4 time signature, key signature of two flats. The melody is marked with a forte (f) dynamic.

სამ- შვი- დო- ბო დი- ლა დგე- ბა გა- ზა- ფხუ- ლი ი- ბა- დე- ბა
ტყე- ტყე მორ- ბის ნა- კა- დუ- ლი შუ- კა შუ- კა დაქ- რის ქა- რი,
ჩვენ- თან ერ- თად მორ- ქვეს წყა- რო მზე და მთვა- რე გვი- ზის გულ- ში
გუნდი

An empty vocal staff line, likely indicating a rest or a break in the vocal line.

Second system of piano accompaniment. Treble clef, bass clef, 3/4 time signature, key signature of two flats. The music continues with a rhythmic melody in the treble and a supporting bass line.

ღე- მს ღე- მს ა.
 ღე- მს ღე- მს ა.
 ღე- მს ღე- მს ა.

2

ხე- ხი- ლე- ბი ნე- ბა ნე- ბა სი- ხა- რე- ლის შუ- ქით თბე- ბა
 მკერდ- ში მინ- და ჩა- გი- ხუ- ტო ჩე- მი ტურ- ფა მთა და ბა- რი.
 ყვე- ლამ უნ- და გა- ვი- ხა- როთ ხა- ქარ- თვე- ლოს სიყ- ვა- რულ- ში.

მუ- მუ მუ- მუ- ს
 მუ- მუ მუ- მუ- ს
 მუ- მუ მუ- მუ- ს

3 მისამღერი:

მშო- ბელ მი წას სიმ- ლე- რე- ბით ვუვ- ლით,
mp

მუ- ღამ ერ- თად ვი- გა- ლო- ბით ჩვენ, -

This system contains the first vocal line and piano accompaniment. The vocal line is on a single staff in treble clef with a key signature of two flats and a common time signature. The piano accompaniment consists of two staves (treble and bass clefs) with chords and moving lines. The lyrics are written below the vocal staff.

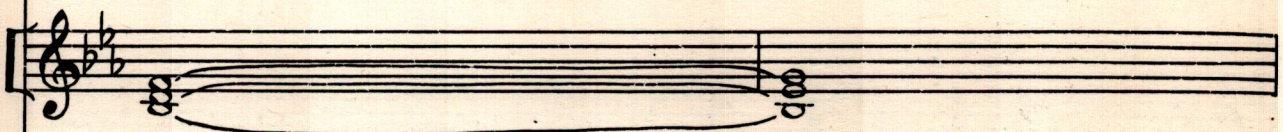
4

მუ- ლო უნ- და ვა- ნაც- ვა- ლით, მუ- ლო.

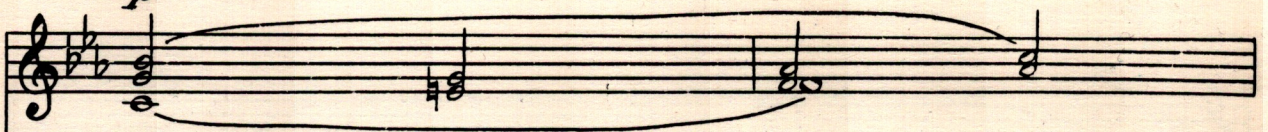
This system contains the second vocal line and piano accompaniment. The vocal line is on a single staff in treble clef with a key signature of two flats and a common time signature. The piano accompaniment consists of two staves (treble and bass clefs) with chords and moving lines. The lyrics are written below the vocal staff. The first measure of the vocal line is marked with a dynamic of *mf* and the first measure of the piano accompaniment is marked with a dynamic of *p*.



ჩვე- ნი ქვე- ნის ა- მო- მა- ვალ მხეს!



5 *mp*



მშო- ბელ მი წახ სიმ- ლე- რე- ბით კვს- ლით.



მუ- ღამ ერ- თად ვი- გა- ლო- ბოთ ჩვენ, -

6

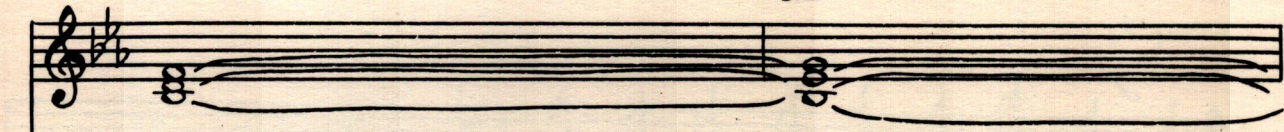
p

mf

გუ- ლი უნ- და ვა- ნაც- ვა- ლოთ, გუ- ლი,

mf

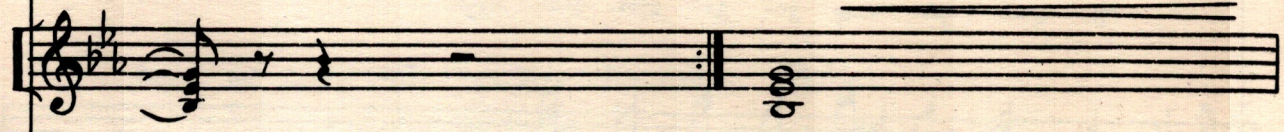
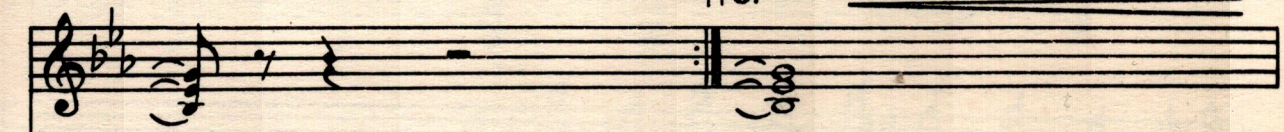
1.2.



ჩვე- ნი ქვე- ნის ა- მო- მა- ვალ მზეს!



3.



მზეს!



7

მშო- ბელ მი წას სიმ- ლე- რე- ბით ვუვ- ლით,

მშო- ბელ მი წას სიმ- ლე- რე- ბით ვუვ- ლით,

მუ- დამ ერ- თად ვი- გა- ლო- ბით ჩვენ, -

მუ- დამ ერ- თად ვი- გა- ლო- ბით ჩვენ, -

8

mf
გუ- ლი უნ- და ვა- ნაც- ვა- ლოთ, გუ- ლი,
mf
გუ- ლი უნ- და ვა- ნაც- ვა- ლოთ, გუ- ლი,
mf
ჩვე- ნი ქვეყ- ნის ა- მო- მა- ვალ მზეს!
ჩვე- ნი ქვეყ- ნის ა- მო- მა- ვალ მზეს!

Detailed description: The page contains a musical score for voice and piano. It is divided into two systems. The first system consists of two vocal staves and a piano accompaniment. The vocal staves have lyrics in Georgian: 'გუ- ლი უნ- და ვა- ნაც- ვა- ლოთ, გუ- ლი,'. The piano part is in the left hand. The second system also consists of two vocal staves and a piano accompaniment. The vocal staves have lyrics: 'ჩვე- ნი ქვეყ- ნის ა- მო- მა- ვალ მზეს!'. The piano part continues with the accompaniment. The music is in a minor key and 4/4 time. Dynamics include *mf* (mezzo-forte).

9

mp

ჩვე- ნი ქვე- ნის ა- მო- მა- ვალ მზეს!

mp

ჩვე- ნი ქვე- ნის ა- მო- მა- ვალ მზეს!

mp

mf *cresc.* *f*

ჩვე- ნი ქვე- ნის ა- მო- მა- ვალ მზეს!

mf *cresc.* *f*

ჩვე- ნი ქვე- ნის ა- მო- მა- ვალ მზეს!

mf *cresc.*



რედაქტორი **ბ. გუდიაშვილი**
Редактор **Н. ГУДИАШВИЛИ**

გარეკანი **ირ. ზორდელაძისა**
Обложка **Ир. ГОРДЕЛАДЗЕ**

გამომშ. **დ. სეფიაშვილი**
Выпуск. **Д. Сепиашвили**

Заказ 70, Тираж 950; Подписано к печати 24/IV 85 г., Колич. форм 2
Формат бумаги 60 × 90

Нотопечатный и множительный цех Грузинского отделения Музфонда СССР
г. Тбилиси, ул. Павлова № 20

ფასი
Цена

50

კპ.
коп.

№ 21/60

