

FM 508
3

ეროვნული
ბიბლიოთეკა

უალვა მშველიძე
შალვა მშველიძე

ჭანიულის გოდება

ანიბა თვენიდახ „ამბავი ჭანიულისა“

Скордь Паридля

Ария из оперы „Сказание о Паридле“



11484.21 : 784.02-62

ეროვნული
ბიბლიოთეკა

შალვა მშველიძე

გარიელის გოდება

ოპერიდან „ამბაპი გარიელისა“

ზოთა რუსთაველის პოემის „ვეფხისტყაოსნის“ მიხედვით
(ტენორისათვის)



Шалва Мшвелидзе

СКОРЬ ТАРИЭЛА

Из оперы „С К А З А Н И Е О Т А Р И Э Л Е“

По поэме Ш. РУСТАВЕЛИ „ВИТЯЗЬ В ТИГРОВОЙ ШКУРЕ“

(Для тенора)

სსრ კავშირის მუსიკალური ფონდის საქართველოს განყოფილება
თ ბ ი ლ ის ი

Грузинское отделение Музфонда Союза ССР
19 Т б и л и с и 65

FM 508
3





pp

ახ-მათ, და - თ, მო-ღი მო-ჯე, თა-ნა წყა - ლი მო-მი-ღა-ნე,
 Де-ва Ас-мат! Сядь по-бли-же за-хва - тив во-ды сту-денной.

p *accel.*

ღაბ - ნე-ღოლ-სა მა - ჰკუ - რებ-დე, გუ - ლი მი - თა
 Грудь мне е - ю ты о - брыз - гай, коль со - зна - нье

გარ-ღამ - ბა - ნე მკვდა - რი მნა - ხო, და მი - ტი-რე, სულთ-ქმა გა - ა-
 по - те - ря - ю; труп мой ви - дя пред со - бо - ю, ты о-мой в сле

სა - ნის თა - ნე, მგ - სა-მა-რე გა-მოთხა-რე -
 зах - с ры - да - ньем; я - му вы-рой, в ней схо-ро - нишь,

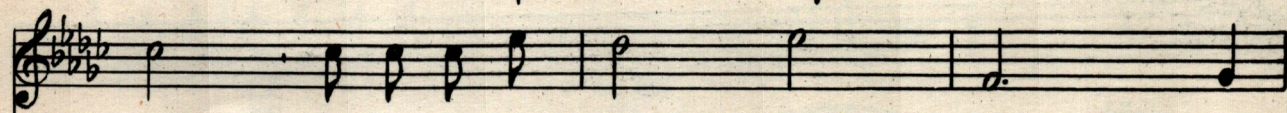
p *mf*



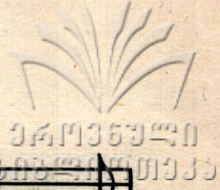
ა - ჯა მი - წა მი-ა-კვა-ბე.
 კო - ლყ - ბე - ლყ ბუდუვუჩნყ.



აჟ ა - თი - ა წყ-ლი-წა-ლი სა - მე - ფო
 უჟ დე - სუყ ლეტ პრო-მელ-კნუ-ლო, კაკ ნეტ სლე-



დაბ რა წა-სყ-ლა მის მთვა - რი - სა
 და სოლნ-ცე-ლი-კოყ, ო - ბრე - სტი ი



ჩემ - გაბ ნა-ხვა ა - ნუ პოვ-ნა გარ - და
 ვი - დეტი სო-ვა ნე უ-დას-სა მნე ვო -

სუ - ლა. ა - ჰა, მი -
 ვე - კი. სთოდ ბედ ი

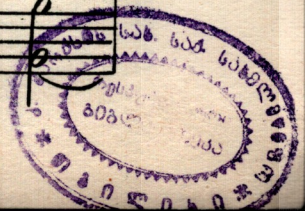
კვირს ალ - მა - სი - სა ალ - მა-სი-სა გუ-ლი გასდგებს
 ვილ ნე ვი - დერ-ჟუ ბუდ ხო-თა ბი ივ ალ-მა-ვა

ა - მს-რუ - ლა ჰაი, ჰაი! ვაჰ - მე, ჰა - ი,
 серд-це мо - е, най, най! Как смо-гужить

სა - ყვა - რე - ლო, ჩე - მო, ჩემ-თვის და - კარ - გუ - ლო.
 я без те - бя, клад мой цен-ный, кладпро - пав-ший,

p — *mf*
 ჰა, ჰაი, ჰა! ი - მე-ღო და სოცოცხლო-გო-ნე - ბა-ო,
 ha, hai, ha! Ты бы-ла мнесмысломжизни,на-деж - до-ю

სულოგუ-ლო, ვა! ს - რა ჰა - ი ვიხლოგ
 и от-ра-дой, ва! Кто те - бя мог вырвать





ვეთა გულო ას-ჯერ და-და-გულო! ვაჰ! ვა!
 не-ща-дя, топольстрой-ный, дре-во ра-я, вах, ва!

ას-მათ და-ო, მო-დი მო-ჯე, თა-ნა წყა - ლიმო-მი-ტა-ნე,
 Де-ва Ас-мат! Сядь по-бли-же, за-хва-тив во-ды студенной.

და - ზნე-დილ-სა მა - პკუ-რებ - დე გუ - ლი მი - თი
 Грудь мне е - ю ты о - брыз-гай, коль со - зна - нье



ვარდამ-ბა-ნე. მკვლა-რი მხა-ზო და - მთე-რი მე სა-მა-რე
 по-те-ря-ю, труп мой ви-дя пред со-бо-ю я - му вы-рой

გა - მი - თხა - რე, ა - ჯა მი - წა მი - ა - ჯა - ნე.
 в ней схо - ро - нишь, ко - лы - бе - лью бу - дет веч - ной.

ა - ჯა!
 ა ა!

49. 2/5.



საგარეო
გაზეთების

ფასი 18 კპ.
Цена 18 коп.

რედაქტორი **ვ. ცაგარეიშვილი**
Редактор **В. Цагарейшвили**

გამომგ. **ი. შირიაპოვი**
Выпуск. **И. Ширяпов**

№ 1643

Тираж 300.

Подписано к печати 2|II-65 г.

Колич. форм 1 1/2.

Формат бумаги 60×92

Копировально-множительный отдел МСС ЦСУ Груз.ССР

Тбилиси, Атонели 3.