



კომუნისტი

1920
გაზეთი
გამოდის
1920
წლის
3
13610236
1978

საქართველოს კომუნისტური პარტიის ცენტრალური კომიტეტის, საქართველოს სსრ უმაღლესი საბჭოსა და საქართველოს სსრ 1060-ბრთა საბჭოს (ორგანო) კომუნისტი — ОРГАН ЦК КП ГРУЗИИ, ВЕРХОВНОГО СОВЕТА ГРУЗИНСКОЙ ССР И СОВЕТА МИНИСТРОВ ГРУЗИНСКОЙ ССР

მთავარი 23 აბონისტი, 1978 წ. № 198 (17242) ჯგერ 2 კაპ.

ფარული გაზეთი

მრავალ ცხოველყოფილ წყაროდ ერთი წელიწადის განმავლობაში საბჭოთა აღმავლობის მსგავსად, შეიქმნა და კონსტრუქციული წინადადება. რომელიც უზაღ მთავარ რედაქციას უკავშირდება. ფარული გაზეთი უზაღ მთავარ რედაქციას უკავშირდება. ფარული გაზეთი უზაღ მთავარ რედაქციას უკავშირდება.

512.000 ტონა ყურძნისათვის!

ყვარულთა ზვრების ბარაქა

• იქნება 40.000 ათასი ტონა ყურძენი საზღვაოპორტი გუბიაზედან — 32 ათასი ტონა საკარმიდამოდან — 8 ათასი

ბარაქა და წყაროს რაიონის ეკონომიკის განვითარებისათვის. ბარაქა და წყაროს რაიონის ეკონომიკის განვითარებისათვის. ბარაქა და წყაროს რაიონის ეკონომიკის განვითარებისათვის.



თასავე ტურნეფსს

ქალაქ წყალტუბოს ზონის გეგმის მეთხრობის საბჭოთა მუშაკების მიერ. ქალაქ წყალტუბოს ზონის გეგმის მეთხრობის საბჭოთა მუშაკების მიერ.

დავობილი ზრდიან შრომის ნაყოფიერებას

ბათუმი. (კომუნისტური კავშირი). ბათუმი. (კომუნისტური კავშირი). ბათუმი. (კომუნისტური კავშირი).

კომუნისტური შეჯიბრება

საბჭოთა კავშირის მთავარი დახმავებით. საბჭოთა კავშირის მთავარი დახმავებით. საბჭოთა კავშირის მთავარი დახმავებით.

თათბირი სკკპ ცენტრალურ კომიტეტში

21 აბონისტი სკკპ ცენტრალური კომიტეტის გამართული ცენტრალური კომიტეტის, უფროსი, გამომგებობის ტელეფონისა და რადიოტელეფონის, საინფორმაციო სააგენტოებისა და სხვა ინფორმაციული და მენეჯერული ხელშეწყობითა დახმავებით. 21 აბონისტი სკკპ ცენტრალური კომიტეტის გამართული ცენტრალური კომიტეტის, უფროსი, გამომგებობის ტელეფონისა და რადიოტელეფონის, საინფორმაციო სააგენტოებისა და სხვა ინფორმაციული და მენეჯერული ხელშეწყობითა დახმავებით.

სიხალე

გამართლებს. გამართლებს. გამართლებს. გამართლებს. გამართლებს.

რუმინეთის კომუნისტური პარტიის გენერალური მდივანი, რუმინეთის სოციალისტური რესპუბლიკის პრეზიდენტი

ახსენა ნიკოლაე ჩუჩუცა. ახსენა ნიკოლაე ჩუჩუცა. ახსენა ნიკოლაე ჩუჩუცა.

მინისტრის ანგარიშები

მინისტრის ანგარიშები. მინისტრის ანგარიშები. მინისტრის ანგარიშები.

რუმინეთის სოციალისტური რესპუბლიკის პრეზიდენტი

ახსენა ნიკოლაე ჩუჩუცა. ახსენა ნიკოლაე ჩუჩუცა. ახსენა ნიკოლაე ჩუჩუცა.

საბჭოთა კავშირის მთავარი დახმავებით

საბჭოთა კავშირის მთავარი დახმავებით. საბჭოთა კავშირის მთავარი დახმავებით. საბჭოთა კავშირის მთავარი დახმავებით.

საბჭოთა კავშირის მთავარი დახმავებით

საბჭოთა კავშირის მთავარი დახმავებით. საბჭოთა კავშირის მთავარი დახმავებით. საბჭოთა კავშირის მთავარი დახმავებით.

საბჭოთა კავშირის მთავარი დახმავებით

საბჭოთა კავშირის მთავარი დახმავებით. საბჭოთა კავშირის მთავარი დახმავებით. საბჭოთა კავშირის მთავარი დახმავებით.

საბჭოთა კავშირის მთავარი დახმავებით

საბჭოთა კავშირის მთავარი დახმავებით. საბჭოთა კავშირის მთავარი დახმავებით. საბჭოთა კავშირის მთავარი დახმავებით.

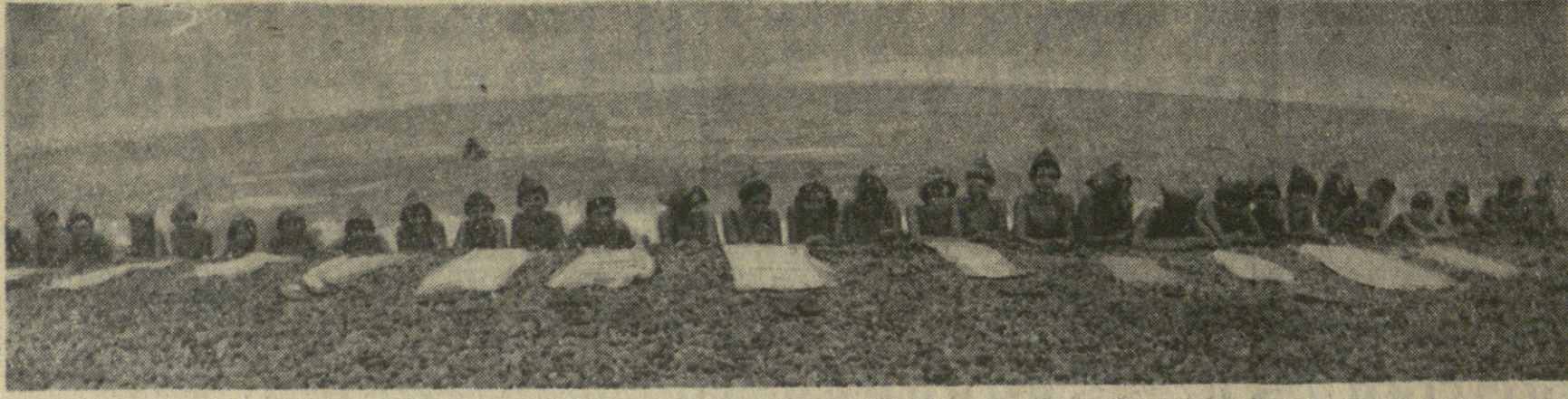
საბჭოთა კავშირის მთავარი დახმავებით

საბჭოთა კავშირის მთავარი დახმავებით. საბჭოთა კავშირის მთავარი დახმავებით. საბჭოთა კავშირის მთავარი დახმავებით.

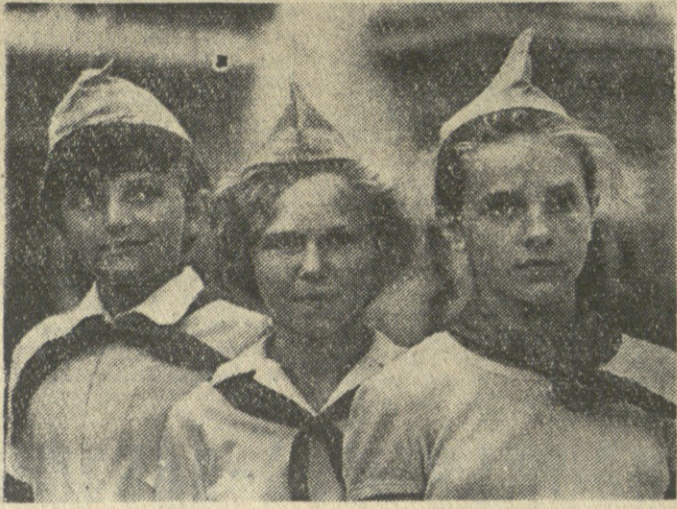
საბჭოთა კავშირის მთავარი დახმავებით

საბჭოთა კავშირის მთავარი დახმავებით. საბჭოთა კავშირის მთავარი დახმავებით. საბჭოთა კავშირის მთავარი დახმავებით.





პიონერული კოორდინა



ზაპი ზღვის ნაპირზე, გუდუშის რაიონში არის ადგილი, რომელსაც „პიონერების მკობი“ ამ სახელით ეძახიან...



პიონერული კოორდინაცია დაწესდა აღმოსავლეთ საქართველოში, ცხინეთის რაიონში...

დასაფიქრებელი კვლევები

დაუსჯელი დამატებითი

გორგონოპედაგოგია ინგლის რაიონის

ზოგადი ინგლისის რაიონის ბავშვთა დასაწესრიგებელი და დასაზოგადებელი საქმიანობის მართვის პრობლემა...

შატინები მსოფლიო პირველი კაზი

ყაიმები ზაპიოვის - 25-ე სვლაზე

აგვისტოს 52-ე სვლაზე

გაფრთხილება მართალია, მაგრამ უფრო მნიშვნელოვანია...

მშენებლის მკობი

მშენებლის მკობის განხორციელების შესახებ პარტიის განცხადება...

ბ. ნოდია

ბ. ნოდია, „პიონერების“ სპე. კორ. რედაქტორი

სპორტი

1966 წლის სახელმწიფო პარკების და ეროვნული პარკების მოსახლენიანი სანაშენიანი კომპლექსები

Table with columns for location, area, and other technical specifications.

*) ამ სერიის ობიექტების დანარჩენი 49 ნომრის ხვედი 40 მანეთი მოვლა ითხოვს.

თბილისის № 35 ტექნიკური სასწავლო ფსონის მიხედვით

სასწავლებლო აშუაგების მომზადების მიზნით სასწავლო-მეთოდური მუშაულობის მზადება...

თბილისის რესპუბლიკური კინომაქინის სკოლა

სასწავლო მუშაულობის მიხედვით სასწავლო ფსონის მიხედვით

სასწავლებლო მთლიანად სასწავლო-მეთოდური მუშაულობის მზადება