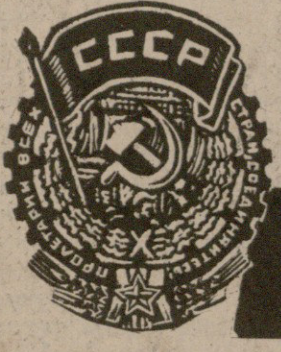


პროლეტარებო ყველა ქვეყნისა, შეერთდით!



# კომუნისტი

1981 წელი  
ოთხშაბათი  
4 მარტი  
№ 53  
(17995)  
ფასი  
2 ჯაბ.

გუშინ მოსკოვში  
მუშაობა დაამთავრა  
საბჭოთა კავშირის  
კომუნისტური პარტიის  
XXVI ყრილობა

გაზეთი გამოდის  
1920 წლის  
3 ივნისიდან

საპარტვილოს კომუნისტური პარტიის ცენტრალური  
კომიტეტის, საპარტვილოს სსრ უმაღლესი საბჭოს  
და საპარტვილოს სსრ მინისტრთა საბჭოს ორგანო

КОМУНИСТИ — ОРГАН ЦК КП ГРУЗИИ, ВЕРХОВНОГО СОВЕТА ГРУЗИНСКОЙ  
ССР И СОВЕТА МИНИСТРОВ ГРУЗИНСКОЙ ССР

## საინფორმაციო ცნობა

### საბჭოთა კავშირის კომუნისტური პარტიის XXVI ყრილობის შესახებ

8 მარტს მოსკოვში, კრემლის ყრილობათა სასახლეში გაიმართა საბჭოთა კავშირის კომუნისტური პარტიის XXVI ყრილობის საბოლოო სხდომა. სმის დამთავრებული კომისიის თავმჯდომარე ამხანაგ ლ. თ. უსტინოვი აცხადებს პარტიის ცენტრალური ორგანოების არჩევნების შედეგებს.

მჭუხარე, ხანგრძლივი ტაშით ხვდებიან ყრილობის დელეგატები ცნობას იმის შესახებ, რომ სკკპ ცენტრალური კომიტეტის წევრად ერთხმად აირჩიეს ამხანაგი ლ. ი. ბრეჟნევი. ყრილობა გულთბილად ხვდება ცნობას სკკპ ცენტრალური კომიტეტის წევრების, სკკპ ცენტრალური კომიტეტის წევრობის კანდიდატების, სკკპ ცენტრალური სარევიზიო კომისიის წევრების არჩევის შესახებ.

შემდეგ გაიმართა სკკპ ცენტრალური კომიტეტის პლენუმი.

ყრილობის განახლებულ სხდომაზე თავმჯდომარე ამხანაგი ლ. ი. ბრეჟნევი დელეგატებს აცნობს სკკპ ცენტრალური კომიტეტის პირველი პლენუმის შედეგებს.

სკკპ ცენტრალური კომიტეტის გენერალურ მდივნად პლენუმზე ერთხმად აირჩიეს ამხანაგი ლ. ი. ბრეჟნევი. ამ ცნობას დამსწრენი ხანგრძლივი ოვაციით ხვდებიან. ყველანი ფეხზე დგებიან.

პლენუმმა აირჩია სკკპ ცენტრალური კომიტეტის პოლიტბიურო, სკკპ ცენტრალური კომიტეტის სამდივნო, დამმტკიცებელი სკკპ ცენტრალური კომიტეტის არჩეული პარტიული კონტროლის კომიტეტის თავმჯდომარე.

სკკპ ცენტრალურმა სარევიზიო კომისიამ თავის სხდომაზე აირჩია კომისიის თავმჯდომარე.

საბჭოთა კავშირის კომუნისტური პარტიის ცენტრალური კომიტეტის გენერალურმა მდივნამ ამხანაგმა ლ. ი. ბრეჟნემ ყრილობის დასრულების წარმოთქვა სიტყვა, რომელიც დელეგატებმა და სტუმრებმა უდიდესი ყურადღებით მოისმინეს. სიტყვის წარმოთქმის დროს სწორად გაისმოდა მჭუხარე, ხანგრძლივი ტაშით. სიტყვის დასრულების შემდეგ დარბაზში დიდხანს არ წყდება ოვაცია. ყველანი ფეხზე დგებიან. გაისმის შეახიზნება: „გაუმარჯოს საბჭოთა კავშირის კომუნისტურ პარტიას!“, „დიდება ლენინურ ცენტრალურ კომიტეტს!“, „დიდება ილიას ძე ბრეჟნევის — ვაშას!“, „გაუმარჯოს პარტიასა და ხალხს ურვევც ერთიანობას!“, „ვაშას!“, „დიდება დიდება დიდება!“

ამხანაგი ლ. ი. ბრეჟნევი საბჭოთა კავშირის კომუნისტური პარტიის XXVI ყრილობის დასრულებას აცხადებს. დელეგატები და სტუმრები დიდი აღფრთოვანებით მღერავენ პარტიულ ჰიმნს „ინტერნაციონალს“.

## საინფორმაციო ცნობა

### საბჭოთა კავშირის კომუნისტური პარტიის ცენტრალური კომიტეტის პლენუმის შესახებ

1981 წლის 8 მარტს გაიმართა საბჭოთა კავშირის კომუნისტური პარტიის XXVI ყრილობის მიერ არჩეული სკკპ ცენტრალური კომიტეტის პლენუმი.

პლენუმმა ერთხმად აირჩია ამხანაგი ლ. ი. ბრეჟნევი სკკპ ცენტრალური კომიტეტის გენერალურ მდივნად.

პლენუმმა ერთხმად აირჩია სკკპ ცენტრალური კომიტეტის პოლიტბიურო შემდეგი შემადგენლობით:

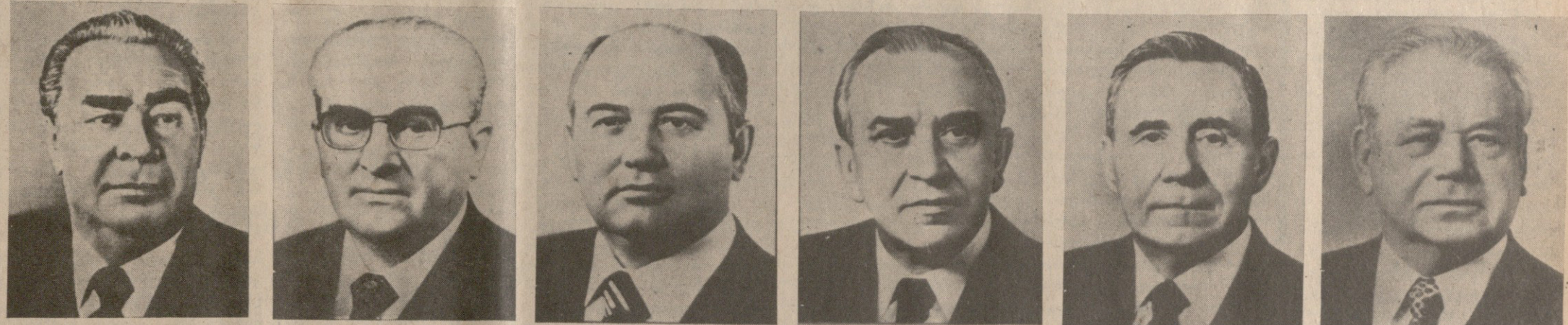
პოლიტბიუროს წევრები ამხანაგები ლ. ი. ბრეჟნევი, ი. ბ. ანდროპოვი, მ. ს. გორბაჩოვი, მ. ს. გორბაჩოვი, ა. ა. გრომიკო, ა. პ. პირილენკო, დ. ა. კუპჩენკო, ა. ი. პელოვი, მ. ვ. რომაშოვი, მ. ა. სუსლოვი, ნ. ა. ტიხონოვი, დ. თ. უსტინოვი, ა. უ. ჩარნენკო, მ. ვ. შჩარბიცი.

პოლიტბიუროს წევრობის კანდიდატები ამხანაგები მ. ა. ალიევი, მ. ნ. დამიჩივი, ბ. ი. კისელინი, მ. ვ. კუზნეცოვი, მ. ნ. პონომარევი, შ. რ. რაზილოვი, მ. ს. სოლომენცევი, ე. ა. შვებარდნაევი.

სკკპ ცენტრალური კომიტეტის მდივნად აირჩიეს ამხანაგი ლ. ი. ბრეჟნევი — ცენტრალური კომიტეტის გენერალური მდივანი, მ. ა. სუსლოვი, ა. პ. პირილენკო, ა. უ. ჩარნენკო, მ. ს. გორბაჩოვი, მ. ნ. პონომარევი, ი. ბ. ანდროპოვი, მ. ი. დოლიბინი, მ. ვ. შჩარბიცი, ა. ა. კუპჩენკო.

პლენუმმა სკკპ ცენტრალური კომიტეტთან არსებული პარტიული კონტროლის კომიტეტის თავმჯდომარედ დამტკიცა ამხ. ა. ი. კელში.

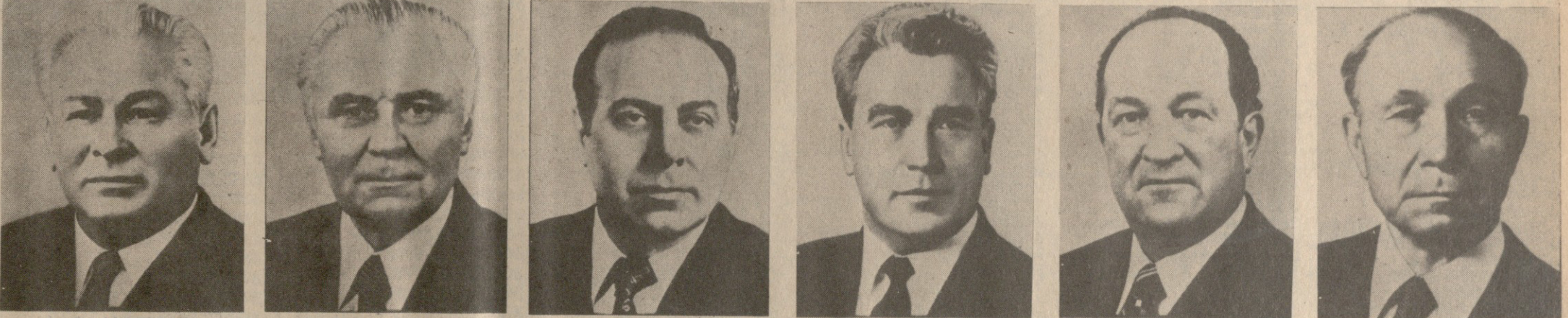
## სკკპ ცენტრალური კომიტეტის პოლიტბიურო



ლ. ი. ბრეჟნევი, სკკპ ცენტრალური კომიტეტის გენერალური მდივანი; ი. ბ. ანდროპოვი, სკკპ ცენტრალური კომიტეტის პოლიტბიუროს წევრი; მ. ს. გორბაჩოვი, სკკპ ცენტრალური კომიტეტის პოლიტბიუროს წევრი, სკკპ ცენტრალური კომიტეტის მდივანი; მ. ს. გორბაჩოვი, სკკპ ცენტრალური კომიტეტის პოლიტბიუროს წევრი; ა. ა. გრომიკო, სკკპ ცენტრალური კომიტეტის პოლიტბიუროს წევრი; ა. პ. პირილენკო, სკკპ ცენტრალური კომიტეტის პოლიტბიუროს წევრი, სკკპ ცენტრალური კომიტეტის მდივანი.



დ. ა. კუპჩენკო, სკკპ ცენტრალური კომიტეტის პოლიტბიუროს წევრი; ა. ი. პელოვი, სკკპ ცენტრალური კომიტეტის პოლიტბიუროს წევრი, სკკპ ცენტრალური კომიტეტის მდივანი; მ. ვ. რომაშოვი, სკკპ ცენტრალური კომიტეტის პოლიტბიუროს წევრი; მ. ა. სუსლოვი, სკკპ ცენტრალური კომიტეტის პოლიტბიუროს წევრი, სკკპ ცენტრალური კომიტეტის მდივანი; ნ. ა. ტიხონოვი, სკკპ ცენტრალური კომიტეტის პოლიტბიუროს წევრი; დ. თ. უსტინოვი, სკკპ ცენტრალური კომიტეტის პოლიტბიუროს წევრი.



ა. უ. ჩარნენკო, სკკპ ცენტრალური კომიტეტის პოლიტბიუროს წევრი, სკკპ ცენტრალური კომიტეტის მდივანი; მ. ვ. შჩარბიცი, სკკპ ცენტრალური კომიტეტის პოლიტბიუროს წევრი; მ. ა. ალიევი, სკკპ ცენტრალური კომიტეტის პოლიტბიუროს წევრობის კანდიდატი; მ. ნ. დამიჩივი, სკკპ ცენტრალური კომიტეტის პოლიტბიუროს წევრობის კანდიდატი; ბ. ი. კისელინი, სკკპ ცენტრალური კომიტეტის პოლიტბიუროს წევრობის კანდიდატი; მ. ვ. კუზნეცოვი, სკკპ ცენტრალური კომიტეტის პოლიტბიუროს წევრობის კანდიდატი.



მ. ნ. პონომარევი, სკკპ ცენტრალური კომიტეტის პოლიტბიუროს წევრობის კანდიდატი; შ. რ. რაზილოვი, სკკპ ცენტრალური კომიტეტის პოლიტბიუროს წევრობის კანდიდატი; მ. ს. სოლომენცევი, სკკპ ცენტრალური კომიტეტის პოლიტბიუროს წევრობის კანდიდატი; ე. ა. შვებარდნაევი, სკკპ ცენტრალური კომიტეტის პოლიტბიუროს წევრობის კანდიდატი.

## უდიდესი ყურადღებით

ლეონის პარტიისა და ხალხის მონოლითური ერთიანობის ნათელი დემონსტრაცია გახდა სკკპ XXVI ყრილობის საბოლოო სხდომა. მილიონობით საბჭოთა დემონსტრაციის ტელევიზიით პირდაპირ გადაცემის კრემლის ყრილობათა სასახლიდან. ყრილობის დასრულების სიტყვა წარმოთქვა სკკპ ცენტრალური კომიტეტის გენერალური მდივანი ამხანაგი ლ. ი. ბრეჟნევი.

ყრილობის დასრულება და ამხანაგი ლ. ი. ბრეჟნევის სიტყვა ქვეყნის აღმოსავლეთი და ჩრდილოეთი რაიონების მცხოვრებლებისათვის გადამწყვეტი ხელშეწყობის თანამგზავრების დასმარებით. საბჭოთა კომუნისტების ფორუმის მუშაობას დიდი ყურადღებით აღევნებდა თაღის მსოფლიო საზოგადოებრიობა. (საქდისი).



ი. ბ. ანდროპოვი, სკკპ ცენტრალური კომიტეტის მდივანი; მ. ი. დოლიბინი, სკკპ ცენტრალური კომიტეტის მდივანი; მ. ვ. შჩარბიცი, სკკპ ცენტრალური კომიტეტის მდივანი; ა. პ. პირილენკო, სკკპ ცენტრალური კომიტეტის მდივანი; მ. თ. სიგოვი, სკკპ ცენტრალური კომისიის თავმჯდომარე.

## ამხანაგ ლ. ი. ბრეჟნევის სიტყვა ყრილობის დასრულებისას

ამხანაგმა ლ. ი. ბრეჟნემ ცენტრალური კომიტეტის პოლიტბიუროს წევრებთან ერთხმად აირჩია არჩეული მდივანი ამხანაგები: ლ. ი. ბრეჟნევი (ტაში), მ. ს. გორბაჩოვი (ტაში), მ. ს. გორბაჩოვი (ტაში), მ. ს. გორბაჩოვი (ტაში), ა. ა. გრომიკო (ტაში), ა. პ. პირილენკო (ტაში), დ. ა. კუპჩენკო (ტაში), ა. ი. პელოვი (ტაში), მ. ვ. რომაშოვი (ტაში), მ. ა. სუსლოვი (ტაში), ნ. ა. ტიხონოვი (ტაში), დ. თ. უსტინოვი (ტაში), ა. უ. ჩარნენკო (ტაში).

ცენტრალური კომიტეტის პოლიტბიუროს წევრობის კანდიდატებად არჩეული არიან ამხანაგები: მ. ა. ალიევი (ტაში), მ. ნ. დამიჩივი (ტაში), ბ. ი. კისელინი (ტაში), მ. ვ. კუზნეცოვი (ტაში), მ. ნ. პონომარევი (ტაში), შ. რ. რაზილოვი (ტაში), მ. ს. სოლომენცევი (ტაში), ე. ა. შვებარდნაევი (ტაში).











საქართველო და ახალი ავსტრალია... ფაქტები მოკლევადი

გამოსაქვეყნება მტკიცე ნაბიჯით

საბრძოლო ნაბიჯით გამოსაქვეყნება... მტკიცე ნაბიჯით

მთელს კაცობრიობაზე განსაკუთრებულ... მტკიცე ნაბიჯით

3. უისკარ-დესტინის გადაწყვეტილება

პარიზი. საფრანგეთის პრეზიდენტმა... უისკარ-დესტინის გადაწყვეტილება

მილიტარისტული სამეზადისი

დაბრუნდა ინგლისის პრემიერ-მინისტრის... მილიტარისტული სამეზადისი

მხატვრის კომენტარი... მხატვრის კომენტარი

კოვანისი... კოვანისი

დაუპინჯარი ხელოვნება

უღელ ახელდინა... დაუპინჯარი ხელოვნება

ინდოელ მეზღვარებთან შესვლა... ინდოელ მეზღვარებთან შესვლა

მუხანი-თბილისის ახალი რაიონი

დედაქალაქის ჩრდილო-დასავლეთით... მუხანი-თბილისის ახალი რაიონი

კურორტის აღმშენებლობის ხუთწლიანი... კურორტის აღმშენებლობის ხუთწლიანი

მამულიშვილური სიყვარული... მამულიშვილური სიყვარული

«რალი» თბილისში... «რალი» თბილისში

საბურთალოს რაიონის... საბურთალოს რაიონის

საბურთალოს რაიონის... საბურთალოს რაიონის

ქართული ტყე დაუპინჯარა

ქართული ტყე დაუპინჯარა... ქართული ტყე დაუპინჯარა

ქართული ტყე დაუპინჯარა... ქართული ტყე დაუპინჯარა

ქართული ტყე დაუპინჯარა... ქართული ტყე დაუპინჯარა