



# საქართველო

პროლეტარიატი ყველა მშენებელსა, შინამეურნეობისთვის!

გაზეთი გამოდის 1920 წლის 3 იანვრიდან

საპარტიველოს კომუნისტური პარტიის ცენტრალური კომიტეტის, საპარტიველოს სსრ უმაღლესი საბჭოს და მინისტრთა საბჭოს ორგანო  
КОМУНИСТИ — ОРГАН ЦК КП ГРУЗИИ, ВЕРХОВНОГО СОВЕТА И СОВЕТА МИНИСТРОВ ГРУЗИНСКОЙ ССР

№ 53 (18295)

პარასკევი, 5 მარტი, 1982 წელი ღარი 3 ააა.

## „წითელი შაბათობა“ გვიხომავს

თბილისის ტრიკოტაჟის სა- ცულების საწარმოო გაერთიანე- მის კოლექტივი ფართოდ გა- მოქმედებულია მრავალრიცხო- ვანი სარეზერვუარეობის სა- წარმოო ღირებულება — 17 ათასი ლენინური შაბათობის მრეშობის შესახებ.

როგორც პარტიული კომი- ტეტის მდივანმა მ. თევზაძე- მამულამ განაცხადა, გაერთიანე- მის მრეშობები ამ დღის მალე- ზე დაიწყება. შაბათობის მრეშო- ბის მიხედვით 3450 მუშა- მსამსახურე, სამუშაო უზენა- დესტანდარტით იქნება 2200 კაცი. მუშაობა, ენერჯული შრომით აქ 53 ათას ცალ საცავსა და 1500 ცალ ზედა ტრიკოტაჟის გამოშვება, სულ მთლიან- მას მიწოდება 90 ათასი მ- ნისი, სახალხო მოხმარების ნაწარმს და ხელშეწყობის ფარ- მში 6500 მანეთს გადაიტარე- ვენ. ამ დღის მუშა-მოსახე- ტურეთა ერთი ნაწილი სხვადა- სხვა სახის სამუშაოებს სარე- სურებს, შეარჩევნენ 3 ტონა- რითა. ამასთან სარეზერვუარე- თობის დღეს სადღესასწაულო და დღის 1500 ნივთს, ხესა და ბუჩქს.

შაბათობის დღეს პროლეტ- კის დახელოვანი საბათობის და ელექტროენერჯით გამო- შევებენ (კ.შ.მ., კ.შ.).

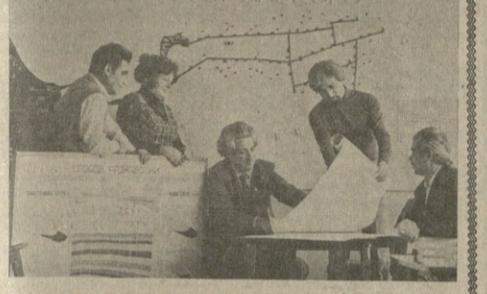
**მინისტრები** პილოტაჟის მრეშობაში ვალდებულნი იყვნენ ყველა მიწვეულ თე- შის თვისებებზე 17 აპრილსათ- ვის შეარჩეონ. უკვე ახლა, როცა გრაფიკის გასწვრივით არსულენ მუშაობის აღმარ- თები პილოტაჟის მრეშობის შენობის აგების, საბათობის დაწყებისა და სხვა- სხვა სახის სამუშაოების მრეშობის დღეს სადღესასწაულო და დღის 1500 ნივთს, ხესა და ბუჩქს.

თათანობა იმის შესახებ, რომ შაბათობის მრეშობის უმაღლესი ნაყოფიერების დღედ გადაქ- ციონ, გამოიხილეს გვიანდამ- ყვანობა ბრიგადებმა კ. მაცაბე- რიძის, ზ. ბურდულიას ხელმძღ- ვანობით, ო. სურგულაძის მრეშობის ბრიგადებმა მრეშო- ბის აგრეთვე შაბათობის დღეს მიღებული დავალებების გადა- აქციონ ყოველდღიური ნიშნად. (საქინფორმ).

## ჩვენს ქვეყანაში



მოსკოვიდან და დელეგაციის ხელმძღვანელი მ. დელაქოვიანი



ს. სპირიძის ხელმძღვანელი მ. დელაქოვიანი



ს. სპირიძის ხელმძღვანელი მ. დელაქოვიანი



ს. სპირიძის ხელმძღვანელი მ. დელაქოვიანი

მოსკოვიდან და დელეგაციის ხელმძღვანელი მ. დელაქოვიანი. მისი ხელმძღვანელი მ. დელაქოვიანი. მისი ხელმძღვანელი მ. დელაქოვიანი.

### საპარტიველოს კომარტიის ცენტრალური კომიტეტის მისიონარული მრეშობის დასრულება

საპარტიველოს კომარტიის ცენტრალური კომიტეტის მისიონარული მრეშობის დასრულება. მისი ხელმძღვანელი მ. დელაქოვიანი.

## საპარტიველოს კომარტიის ცენტრალური კომიტეტის, საპარტიველოს სსრ უმაღლესი საბჭოს და მინისტრთა საბჭოს ორგანო

### სამინისტროებისა და უწყებების, ასევე რესპუბლიკისა და რაიონების 1981 წლის ჩის რესპუბლიკური სოციალისტური შუქობის შედეგების შეფასება და უწყებების შორის

სამინისტროებისა და უწყებების, ასევე რესპუბლიკისა და რაიონების 1981 წლის ჩის რესპუბლიკური სოციალისტური შუქობის შედეგების შეფასება და უწყებების შორის.

მ. დ. მ. მ.	შედეგების შეფასება
საპარტიველოს სსრ კვების მრეშობის სამინისტრო	საპარტიველოს სსრ მრეშობის სამინისტრო
საპარტიველოს სსრ ზოგადი სასწავლებლების სამინისტრო	საპარტიველოს სსრ ზოგადი სასწავლებლების სამინისტრო
საპარტიველოს სსრ მშენებლობის სამინისტრო	საპარტიველოს სსრ მშენებლობის სამინისტრო
საპარტიველოს სსრ სავაჭრო-საგარეო ურთიერთობების სამინისტრო	საპარტიველოს სსრ სავაჭრო-საგარეო ურთიერთობების სამინისტრო
საპარტიველოს სსრ შრომისა და სოფლის მეურნეობის სამინისტრო	საპარტიველოს სსრ შრომისა და სოფლის მეურნეობის სამინისტრო
საპარტიველოს სსრ საგარეო ურთიერთობების სამინისტრო	საპარტიველოს სსრ საგარეო ურთიერთობების სამინისტრო
საპარტიველოს სსრ საგარეო ურთიერთობების სამინისტრო	საპარტიველოს სსრ საგარეო ურთიერთობების სამინისტრო
საპარტიველოს სსრ საგარეო ურთიერთობების სამინისტრო	საპარტიველოს სსრ საგარეო ურთიერთობების სამინისტრო

## საპარტიველოს კომარტიის ცენტრალური კომიტეტის

### ჩვენს ქვეყანაში

ჩვენს ქვეყანაში. მისი ხელმძღვანელი მ. დელაქოვიანი.

## საპარტიველოს კომარტიის ცენტრალური კომიტეტის

### ჩვენს ქვეყანაში

ჩვენს ქვეყანაში. მისი ხელმძღვანელი მ. დელაქოვიანი.

## საპარტიველოს კომარტიის ცენტრალური კომიტეტის, საპარტიველოს სსრ უმაღლესი საბჭოს და მინისტრთა საბჭოს ორგანო

### სამინისტროებისა და უწყებების, ასევე რესპუბლიკისა და რაიონების 1981 წლის ჩის რესპუბლიკური სოციალისტური შუქობის შედეგების შეფასება და უწყებების შორის

სამინისტროებისა და უწყებების, ასევე რესპუბლიკისა და რაიონების 1981 წლის ჩის რესპუბლიკური სოციალისტური შუქობის შედეგების შეფასება და უწყებების შორის.

მ. დ. მ. მ.	შედეგების შეფასება
საპარტიველოს სსრ კვების მრეშობის სამინისტრო	საპარტიველოს სსრ მრეშობის სამინისტრო
საპარტიველოს სსრ ზოგადი სასწავლებლების სამინისტრო	საპარტიველოს სსრ ზოგადი სასწავლებლების სამინისტრო
საპარტიველოს სსრ მშენებლობის სამინისტრო	საპარტიველოს სსრ მშენებლობის სამინისტრო
საპარტიველოს სსრ სავაჭრო-საგარეო ურთიერთობების სამინისტრო	საპარტიველოს სსრ სავაჭრო-საგარეო ურთიერთობების სამინისტრო
საპარტიველოს სსრ შრომისა და სოფლის მეურნეობის სამინისტრო	საპარტიველოს სსრ შრომისა და სოფლის მეურნეობის სამინისტრო
საპარტიველოს სსრ საგარეო ურთიერთობების სამინისტრო	საპარტიველოს სსრ საგარეო ურთიერთობების სამინისტრო
საპარტიველოს სსრ საგარეო ურთიერთობების სამინისტრო	საპარტიველოს სსრ საგარეო ურთიერთობების სამინისტრო
საპარტიველოს სსრ საგარეო ურთიერთობების სამინისტრო	საპარტიველოს სსრ საგარეო ურთიერთობების სამინისტრო

## საპარტიველოს კომარტიის ცენტრალური კომიტეტის

### ჩვენს ქვეყანაში

ჩვენს ქვეყანაში. მისი ხელმძღვანელი მ. დელაქოვიანი.

## საპარტიველოს კომარტიის ცენტრალური კომიტეტის

### ჩვენს ქვეყანაში

ჩვენს ქვეყანაში. მისი ხელმძღვანელი მ. დელაქოვიანი.











