



კომუნისტი

მთავარი გვერდი

გაზეთი გამოდის 1920 წლის 3 ივნისიდან

საპარტიო კომუნისტური პარტიის ცენტრალური კომიტეტი, საპარტიო სსრ უმაღლესი საბჭოს და ვინისტრთა საბჭოს ორგანო

164 (19895)

შაბათი, 4 ივნისი, 1987 წელი.

ფასი 2 კპ.

გ. ს. გორბაჩოვი უხვად რ. განდის

გ. ს. გორბაჩოვი კრემლის ცენტრალურ კომიტეტის პრეზიდიუმის წევრია. მისი ვიზიტი საქართველოში 1986 წლის აგვისტოში გახდა საერთაშორისო პოპულარული. მისი მოსტრანსპორტირების დროს მისი მანქანა დაზარალდა, რამაც გამოიწვია მისი დაზარალება. მისი დაზარალება გამოიწვია მისი დაზარალება.



საუბრის დროს. გ. ს. გორბაჩოვი და რ. განდის.

ურთიერთობა და თანამშრომლობა

გ. ს. გორბაჩოვი კრემლის ცენტრალურ კომიტეტის პრეზიდიუმის წევრია. მისი ვიზიტი საქართველოში 1986 წლის აგვისტოში გახდა საერთაშორისო პოპულარული. მისი მოსტრანსპორტირების დროს მისი მანქანა დაზარალდა, რამაც გამოიწვია მისი დაზარალება. მისი დაზარალება გამოიწვია მისი დაზარალება.



განდის განხილვის კერძო ფოტო.

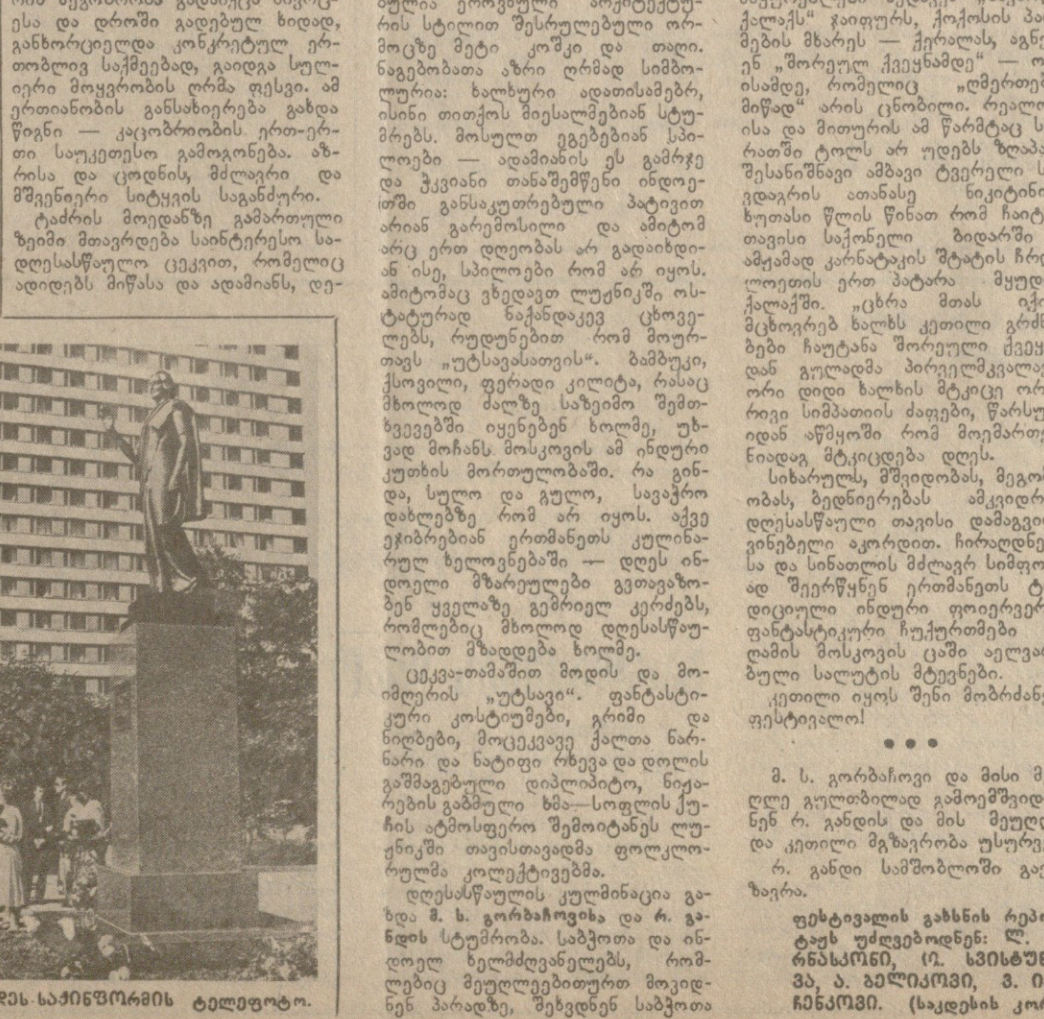
გეოგრაფიკა და გეოლოგია

სსრ კავშირში განხილვის ფასი

გეოგრაფიკა და გეოლოგია საქართველოში. გეოგრაფიკული მდებარეობა, ტერიტორიული ფართობი, საზღვრები, ადგილობრივი კლიმატი, მინერალური რესურსები.

საქართველოს კომუნისტური პარტიის ცენტრალური კომიტეტი

საქართველოს კომუნისტური პარტიის ცენტრალური კომიტეტის პრეზიდიუმის წევრია. მისი ვიზიტი საქართველოში 1986 წლის აგვისტოში გახდა საერთაშორისო პოპულარული. მისი მოსტრანსპორტირების დროს მისი მანქანა დაზარალდა, რამაც გამოიწვია მისი დაზარალება.



საქართველოს კომუნისტური პარტიის ცენტრალური კომიტეტის პრეზიდიუმის წევრია.

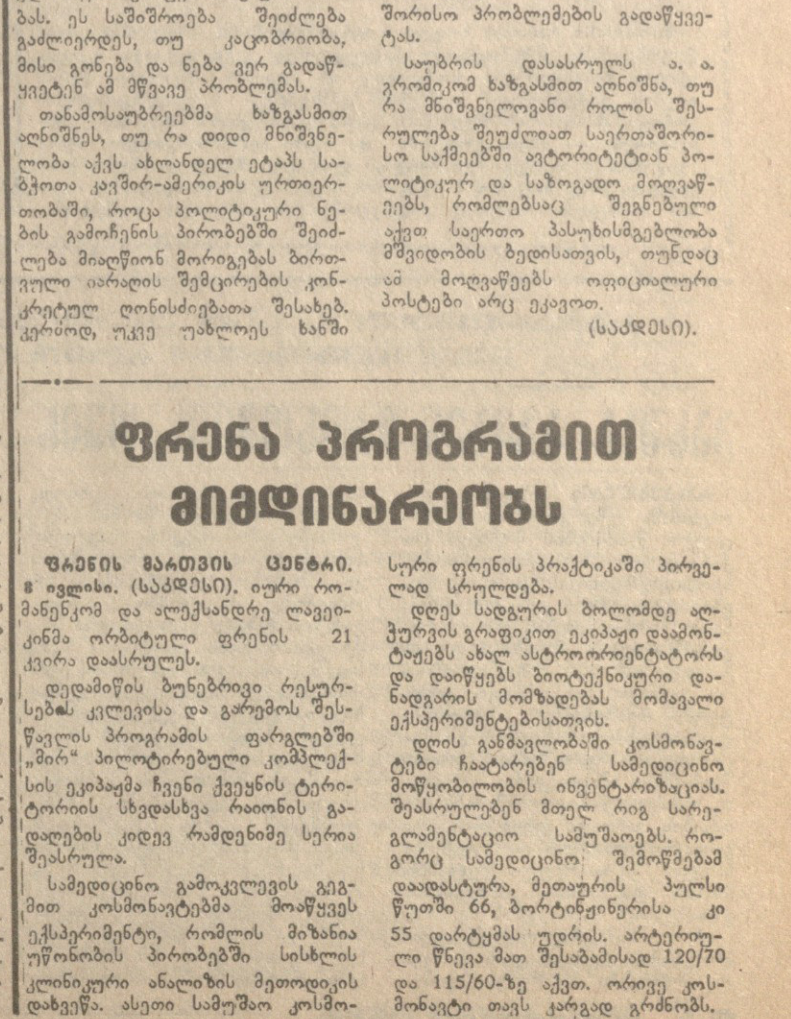
მთავარი გვერდი

რეალური გადაწყვეტილებები

რეალური გადაწყვეტილებები საქართველოში. რეალური გადაწყვეტილებები საქართველოში. რეალური გადაწყვეტილებები საქართველოში.

საქართველოს კომუნისტური პარტიის ცენტრალური კომიტეტი

საქართველოს კომუნისტური პარტიის ცენტრალური კომიტეტის პრეზიდიუმის წევრია. მისი ვიზიტი საქართველოში 1986 წლის აგვისტოში გახდა საერთაშორისო პოპულარული. მისი მოსტრანსპორტირების დროს მისი მანქანა დაზარალდა, რამაც გამოიწვია მისი დაზარალება.



საქართველოს კომუნისტური პარტიის ცენტრალური კომიტეტის პრეზიდიუმის წევრია.

ურთიერთობა და თანამშრომლობა

ურთიერთობა და თანამშრომლობა საქართველოში. ურთიერთობა და თანამშრომლობა საქართველოში.

ამას წინათ, სკაპ ცენტრალურ კომიტეტში გამართულ თანხმობით...

ამას იმეორებ ვამბობ, რომ ჩვენს ახალგაზრდებს მართლაც ახსოვდა...

90-100 ცენტრები საშუალო მოსახლეობის მქონე ბრუნავები 140 ცენტრზე მეტს აღწერიდა...

ჩვენი ხელმძღვანელების მოქმედებაში ესა და ეს არ მოქმედებდა...

სახალხო მოხმარების საქონლის წყვეტის განხორციელების...

დარბი რომ სპრსტიმო გხვდეს

გრაფიკის გასწავლებით და, რაც უფრო მეტად მნიშვნელოვანია...

მარალთა კომუნისტური თანამშრომლობის საკითხების თაობაზე...

ჩვენი პარტიის ლიდერის წინაშე არსებული სიტუაციის დასაშვად...

ესეც შევითვალისწინებთ კვირის სასაბუღალტრო მუშაობისას...

ესეც შევითვალისწინებთ კვირის სასაბუღალტრო მუშაობისას...

ესეც შევითვალისწინებთ კვირის სასაბუღალტრო მუშაობისას...

ესეც შევითვალისწინებთ კვირის სასაბუღალტრო მუშაობისას...

მოდით, ხელს ნუ გავაუვლით ერთმანეთს

ამას წინათ, როცა ჩვენი კომუნისტური პარტიის წევრები...

რაც, კარგი გუნდის გაწყობით მუშაობდნენ, უნდა შევხსნიან...

მუნდა, ისე სასიეთოს ვერაფერი გავაყვებით. პოდა, ხელი არ შეგვიშინო...

ესეც შევითვალისწინებთ კვირის სასაბუღალტრო მუშაობისას...

ესეც შევითვალისწინებთ კვირის სასაბუღალტრო მუშაობისას...

სიკნელაუბი არის, უნდა დაველოდო

არის თქვანი ნელაუბი. ეს ილი სიკნელაუბი არის...

ესეც შევითვალისწინებთ კვირის სასაბუღალტრო მუშაობისას...

ესეც შევითვალისწინებთ კვირის სასაბუღალტრო მუშაობისას...

ესეც შევითვალისწინებთ კვირის სასაბუღალტრო მუშაობისას...

ესეც შევითვალისწინებთ კვირის სასაბუღალტრო მუშაობისას...

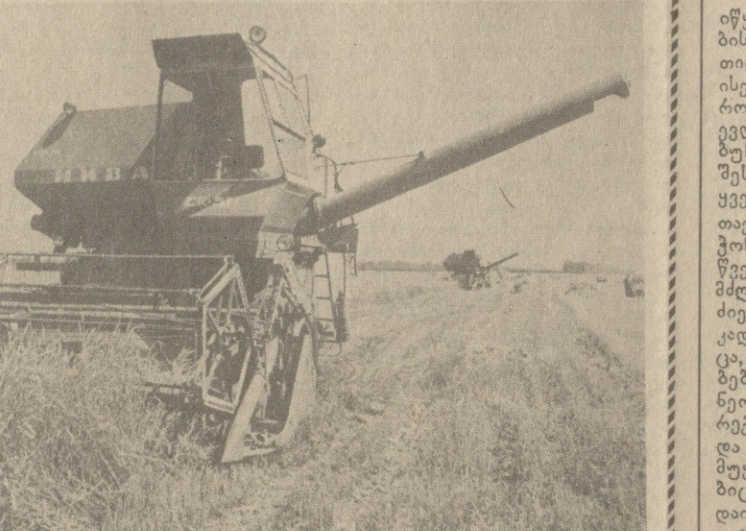
ესეც შევითვალისწინებთ კვირის სასაბუღალტრო მუშაობისას...

არანს კოპიამ, ჯიქილი

არანს კოპიამ, ჯიქილი. ესეც შევითვალისწინებთ კვირის სასაბუღალტრო მუშაობისას...



სიკნელაუბი არის, უნდა დაველოდო



არანს კოპიამ, ჯიქილი

სიკნელაუბი არის, უნდა დაველოდო

არანს კოპიამ, ჯიქილი

არანს კოპიამ, ჯიქილი

არანს კოპიამ, ჯიქილი

საბარტოლო სარ უპაღუსი სარაგოსი

პასუხს აგვებენ პარტიისათვის

არანს კოპიამ, ჯიქილი

არანს კოპიამ, ჯიქილი

არანს კოპიამ, ჯიქილი

არანს კოპიამ, ჯიქილი

არანს კოპიამ, ჯიქილი

არანს კოპიამ, ჯიქილი

არანს კოპიამ, ჯიქილი

