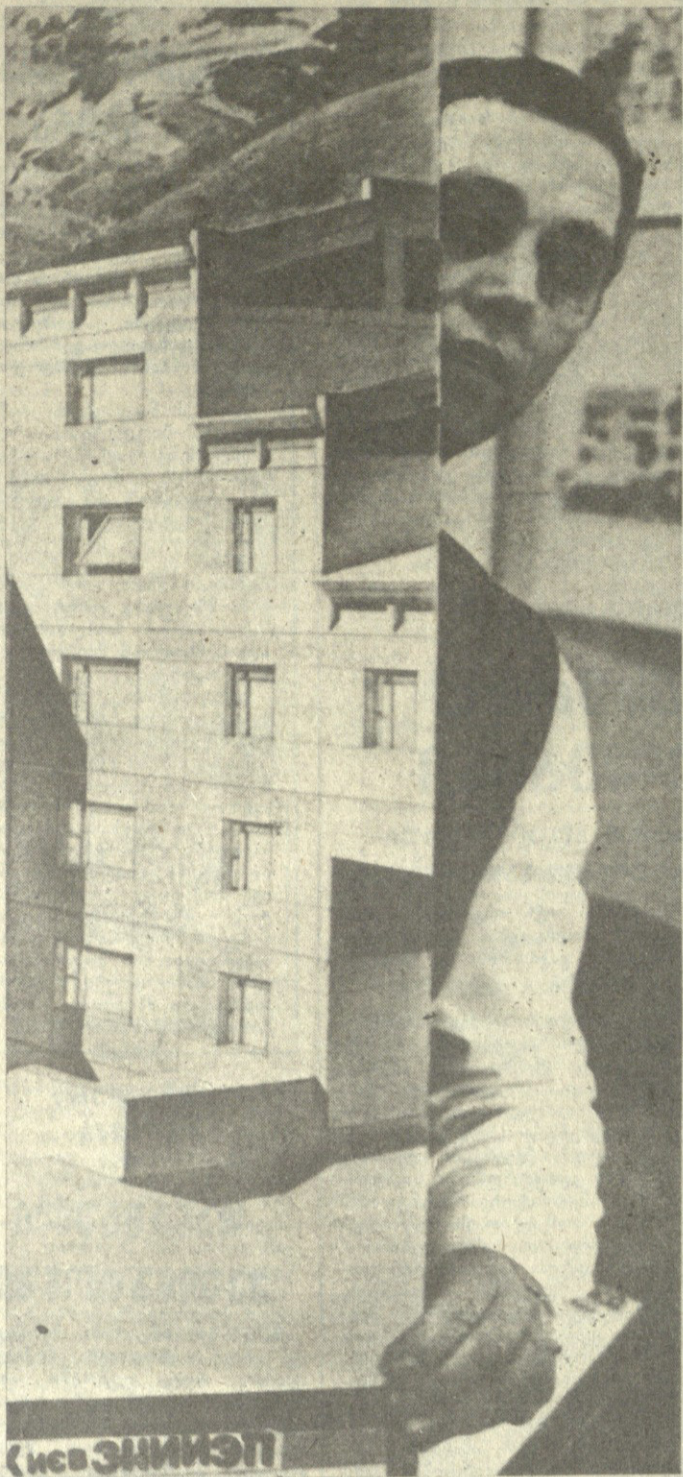


სვალინდელი დღე...



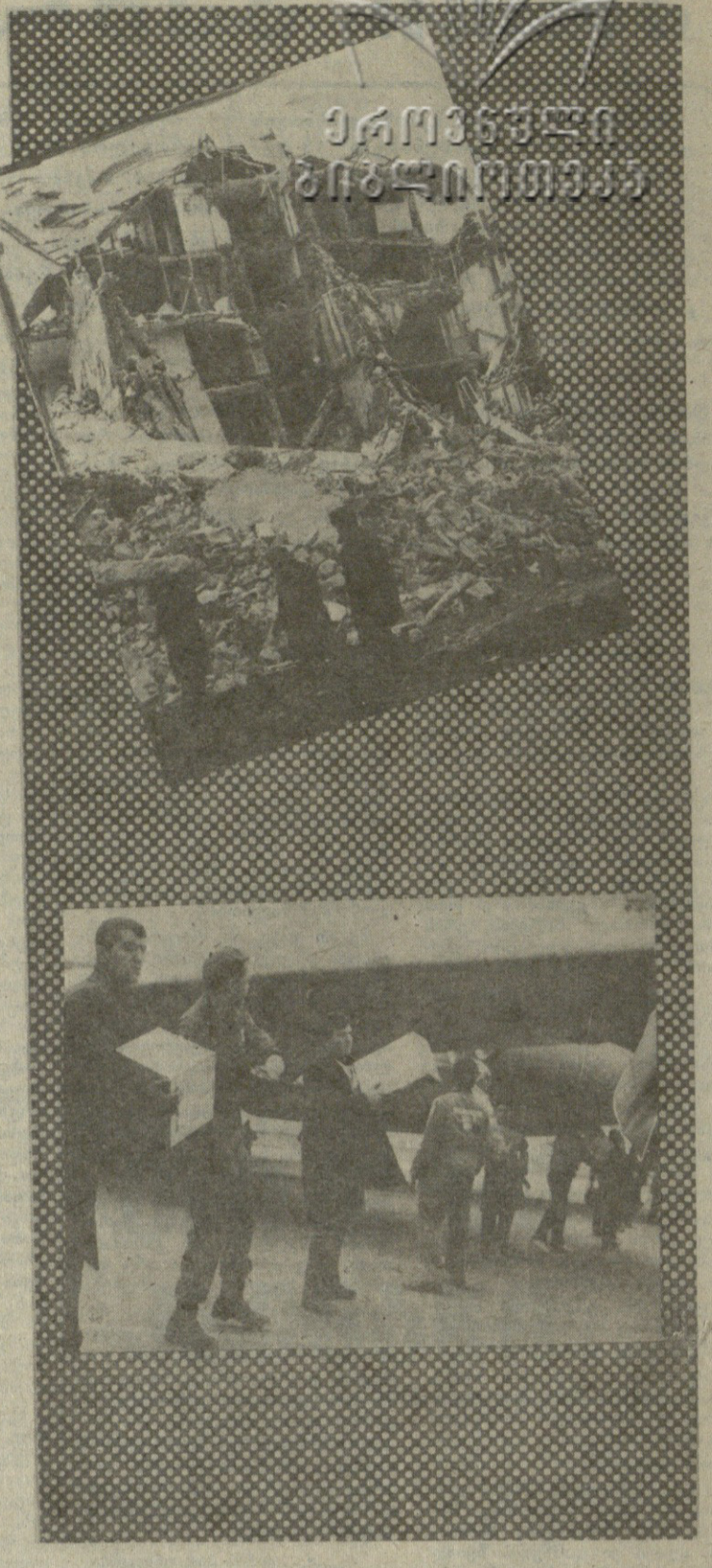
სვალინდელი

დღე აი, კვლავ სოხეთი-ში ვართ. გვიანდაც ხედავთ, რა უნდა იყოს, რა კეთდება და შედეგად...
 უკან დაბრუნდით, სოხეთი, სოხეთი, სოხეთი...
 უკან დაბრუნდით, სოხეთი, სოხეთი, სოხეთი...
 უკან დაბრუნდით, სოხეთი, სოხეთი, სოხეთი...

აი, დასრულებული სოხეთის და ქალაქების დეტალური დეტალები არიან მოსახლეობის მხრიდან...
 დღეს უკვე ვიცით, რომ მანამდე, სოხეთის ადგილის გენერალური დამარტოვების დეტალური დეტალები არიან მოსახლეობის მხრიდან...
 დღეს უკვე ვიცით, რომ მანამდე, სოხეთის ადგილის გენერალური დამარტოვების დეტალური დეტალები არიან მოსახლეობის მხრიდან...

ის ხაზოქალი მშენებლობის დამარტოვების ინტეგრირების მთავარი ინჟინრის მოადგილე ი. ხაზოქალია...
 — ეს სახლები ცხრა-ხალხის მიწისთვის უნდა იქნებოდეს, — ვითხრობს ი. ხაზოქალი. — კამრატა ჩვენს ქვეყანაში უკლებლად სიღრმისადაა. ამიტომ ასეთი მუშაობის გამოცდილებაც გვაქვს. მთავარი უპირატესობაა სიღრმისადაა სიღრმისადაა სიღრმისადაა...

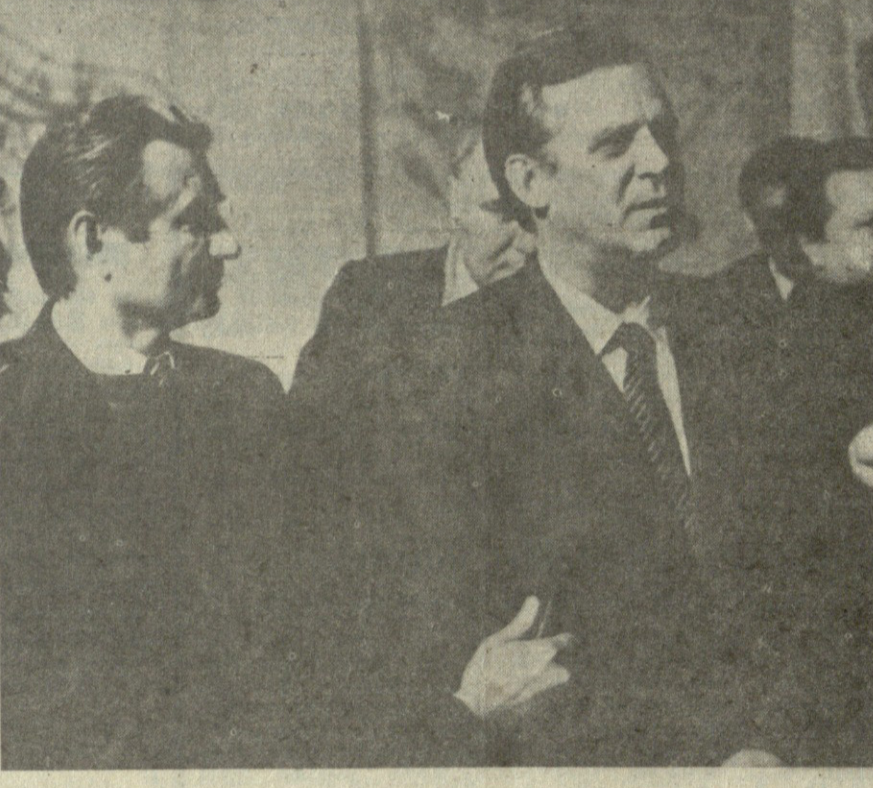
ტრების ადგილისა და მშენებლობის გენერალური დეტალების დამარტოვების მთავარი ინჟინრის მოადგილე ი. ხაზოქალია...
 — ეს სახლები ცხრა-ხალხის მიწისთვის უნდა იქნებოდეს, — ვითხრობს ი. ხაზოქალი. — კამრატა ჩვენს ქვეყანაში უკლებლად სიღრმისადაა. ამიტომ ასეთი მუშაობის გამოცდილებაც გვაქვს. მთავარი უპირატესობაა სიღრმისადაა სიღრმისადაა სიღრმისადაა...



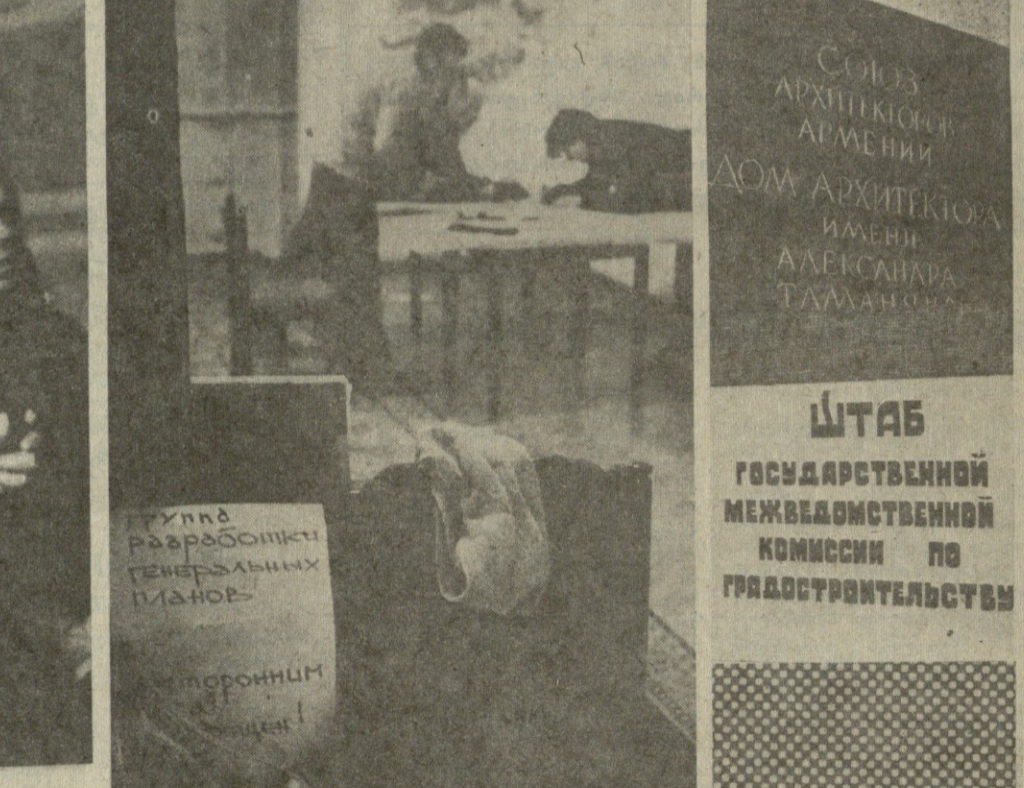
სვალინდელი



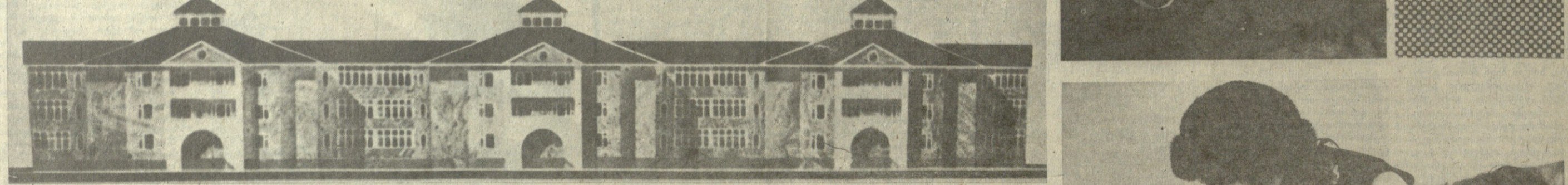
სვალინდელი



სვალინდელი



სვალინდელი



სვალინდელი

სვალინდელი: ქალაქ ლენინაის განაშენიანების ერთ-ერთი შედეგად არიან, „სოხეთის არქიტექტორების“ ინსტიტუტის არქიტექტორები ანა ალიბაი და ვაჰანგუზ ერეკლიანი მხედლობენ ქალაქური ტიპის დასახლებათა საცხოვრებელი სახლების პროექტზე. სკკ ცენტრალური კომიტეტის პოლიტიბიუროს წევრი, სსრ კავშირის მინისტრის საბჭოს თავმჯდომარე, სკკ ცენტრალური კომიტეტის პოლიტიბიუროს მინისტრის მოადგილე სალკვიდაციო კომისიის თავმჯდომარე ნ. ი. რიკვიციანი სოხეთის არქიტექტორთა კავშირში შეხვედრისას; აქ მუშაობენ ქალაქ ლენინაის ადგილისა და განაშენიანების გენერალური გეგმაზე; აქ იგეგმება სოხეთის მომავალი ქალაქები; ახე წარმოუდგენიათ ქალაქ ლენინაის ახალშენებლობაში კამრატელ არქიტექტორებს; საცხოვრებელი სახლი, რომლის პროექტი დაამუშავეს „ერეკლიანის“ ინსტიტუტის თანამშრომლებმა; „ერეკლიანის“ ინსტიტუტის წამყვანი არქიტექტორი ანა ალიბაი ქალაქ ლენინაის გენერალური გეგმაზე მუშაობისას, ატარა კონსულტაციებს — რას ხაზავს დღესაც?

სვალინდელი: ქალაქ ლენინაის განაშენიანების ერთ-ერთი შედეგად არიან, „სოხეთის არქიტექტორების“ ინსტიტუტის არქიტექტორები ანა ალიბაი და ვაჰანგუზ ერეკლიანი მხედლობენ ქალაქური ტიპის დასახლებათა საცხოვრებელი სახლების პროექტზე. სკკ ცენტრალური კომიტეტის პოლიტიბიუროს წევრი, სსრ კავშირის მინისტრის საბჭოს თავმჯდომარე, სკკ ცენტრალური კომიტეტის პოლიტიბიუროს მინისტრის მოადგილე სალკვიდაციო კომისიის თავმჯდომარე ნ. ი. რიკვიციანი სოხეთის არქიტექტორთა კავშირში შეხვედრისას; აქ მუშაობენ ქალაქ ლენინაის ადგილისა და განაშენიანების გენერალური გეგმაზე; აქ იგეგმება სოხეთის მომავალი ქალაქები; ახე წარმოუდგენიათ ქალაქ ლენინაის ახალშენებლობაში კამრატელ არქიტექტორებს; საცხოვრებელი სახლი, რომლის პროექტი დაამუშავეს „ერეკლიანის“ ინსტიტუტის თანამშრომლებმა; „ერეკლიანის“ ინსტიტუტის წამყვანი არქიტექტორი ანა ალიბაი ქალაქ ლენინაის გენერალური გეგმაზე მუშაობისას, ატარა კონსულტაციებს — რას ხაზავს დღესაც?

სვალინდელი: ქალაქ ლენინაის განაშენიანების ერთ-ერთი შედეგად არიან, „სოხეთის არქიტექტორების“ ინსტიტუტის არქიტექტორები ანა ალიბაი და ვაჰანგუზ ერეკლიანი მხედლობენ ქალაქური ტიპის დასახლებათა საცხოვრებელი სახლების პროექტზე. სკკ ცენტრალური კომიტეტის პოლიტიბიუროს წევრი, სსრ კავშირის მინისტრის საბჭოს თავმჯდომარე, სკკ ცენტრალური კომიტეტის პოლიტიბიუროს მინისტრის მოადგილე სალკვიდაციო კომისიის თავმჯდომარე ნ. ი. რიკვიციანი სოხეთის არქიტექტორთა კავშირში შეხვედრისას; აქ მუშაობენ ქალაქ ლენინაის ადგილისა და განაშენიანების გენერალური გეგმაზე; აქ იგეგმება სოხეთის მომავალი ქალაქები; ახე წარმოუდგენიათ ქალაქ ლენინაის ახალშენებლობაში კამრატელ არქიტექტორებს; საცხოვრებელი სახლი, რომლის პროექტი დაამუშავეს „ერეკლიანის“ ინსტიტუტის თანამშრომლებმა; „ერეკლიანის“ ინსტიტუტის წამყვანი არქიტექტორი ანა ალიბაი ქალაქ ლენინაის გენერალური გეგმაზე მუშაობისას, ატარა კონსულტაციებს — რას ხაზავს დღესაც?

ტელევიზია — კვირა, 29 იანვარი	ფაზვარით
<p>ლი". 20.00 — მოამბე. 20.35 — სსრ კავშირის სახალხო არტისტის ნ. შრეგვიძის კონცერტი. 22.00 — „ერეკლიანი". 22.40 — გამარჯობათ, ექიმო! (მ.). 22.55 — ფუსტე — 89.</p> <p>მოსკოვი</p> <p>პირველი პროგრამა. 9.00 — ახალი ამბები. 9.15 — რიტმული ტანვარჯიში. 9.45 — „სპორტლოტო". 10.00 — რატომ და რისთვის. 10.30 — მადვიარა. 11.00 — ვენსანურები საბჭოთა კავშირის. 12.00 — „დილის ფოსტა". 12.30 — მოგზაურთა კლუბი. 13.30 — საბავშვო საინფორმაციო-პუბლიცისტური პროგრამა. 15.00 — მუსიკალური კოსკო. 15.30 — ჯანმრთლობა. 16.15 — „თვალსაზრისი". საკვირაო გამოცემა. 17.30 — ლუკო „ენერჯი, დედაკურა და კორი, ანუ XIX საუკუნის პირველი ნახევარი". XIII ფილმი. 18.00 — სოფლის საათი. 19.00 — საერთაშორისო პანორამა. 19.45 — სახალხო სადღესასწაულო წარმოდგენა (განმეორებითი). 22.00 — „ერეკლიანი". 22.40 — გამარჯობათ, ექიმო! 22.55 — სახალხო სადღესასწაულო წარმოდგენა (განმეორებითი). 1.05 — ახალი ამბები.</p>	<p>ლაგვანაძე</p> <p>პირველი პროგრამა. 9.00 — დილის ვარჯიში. 9.15 — ტელეფილმი. 10.10 — თეატრი და დროება. 11.40 — „ჩრდილოეთი პანგეა". 12.10 — მულტი-პლაკატიური ფილმი. 12.30 — მოგზაურთა კლუბი. 13.30 — ტელეფილმი პრემიერა „მელონიბა ეკონომიკური ურთიერთდახმარების საბჭოში". 13.55 — აშშ-ს ჩემპიონატი კალათბურთში პროფესიონალებს შორის. 14.55 — შეხვედრა პოეტ ი. ენტიანის. 15.55 — ბურთიანი პოეტი. მსოფლიოს ჩემპიონატი. შედეგისა და ფინეთის ნაკრები გუნდები. 17.50 — მულტიპლაკატიური ფილმი. 18.00 — კინორეპორაჟი. 11 გამოსვლა. 21.00 — „ძილი ნებისა, პატარებო". 21.15 — ფესტივალის პრატისდავის მუსიკალური დღესასწაულები კონცერტები. 22.00 — „ერეკლიანი". 22.40 — გამარჯობათ, ექიმო! 22.55 — მხატვრული ფილმი „კატსტროფა შემდეგ მალბარტოში" (მშ).</p>