

კომუნისტი

სსრ კავშირის უმაღლესი საბჭოს პრეზიდიუმის ბრძანებულება

სსრ კავშირის უმაღლესი საბჭოს მოწვევის შესახებ

გაზეთი გამოდის 1920 წლის 3 იანვარს

საბჭოთა კავშირის უმაღლესი საბჭოს პრეზიდიუმის ბრძანებულებით

სსრ კავშირის უმაღლესი საბჭოს მოწვევის შესახებ

№ 191 (20582) პარასკევი, 18 აპრილი, 1989 წელი. შპსი 8 აპა.

სსრ კავშირის უმაღლესი საბჭოს პრეზიდიუმის ბრძანებულება

სსრ კავშირის უმაღლესი საბჭოს მოწვევის შესახებ

სსრ კავშირის უმაღლესი საბჭოს პრეზიდიუმის ბრძანებულებით

სსრ კავშირის უმაღლესი საბჭოს პრეზიდიუმის ბრძანებულება

სსრ კავშირის უმაღლესი საბჭოს პრეზიდიუმის ბრძანებულება

სსრ კავშირის უმაღლესი საბჭოს პრეზიდიუმის ბრძანებულება

სსრ კავშირის უმაღლესი საბჭოს პრეზიდიუმის ბრძანებულება

სსრ კავშირის უმაღლესი საბჭოს პრეზიდიუმის ბრძანებულება

სსრ კავშირის უმაღლესი საბჭოს პრეზიდიუმის ბრძანებულება

სსრ კავშირის უმაღლესი საბჭოს პრეზიდიუმის ბრძანებულება

სსრ კავშირის უმაღლესი საბჭოს პრეზიდიუმის ბრძანებულება

სსრ კავშირის უმაღლესი საბჭოს პრეზიდიუმის ბრძანებულება

სსრ კავშირის უმაღლესი საბჭოს პრეზიდიუმის ბრძანებულება

სსრ კავშირის უმაღლესი საბჭოს პრეზიდიუმის ბრძანებულება

სსრ კავშირის უმაღლესი საბჭოს პრეზიდიუმის ბრძანებულება

სსრ კავშირის უმაღლესი საბჭოს პრეზიდიუმის ბრძანებულება

სსრ კავშირის უმაღლესი საბჭოს პრეზიდიუმის ბრძანებულება

საპარტვილოს სსრ მენეჯერებთან აკადემიის პრეზიდიუმის ახალი შეხვედრები

მთავარი პირველი ნაბიჯის გადადგმა ყოფილა, და კიდევ... ბუნებრივად, რომ ძლიერი ადგილი დაეკავებინა...

დარგვი სერიოზული მენეჯერული კვლევის ნამდვილ ეპიკენტრად აქცია. ლაბორატორიის სექტორად გადაკეთებამ კიდევ უფრო თვალსაჩინო გახადა...

მასწავლებლებში ქუდებდნენ ვიყავი... ასე ყოფილა. ჯერ კიდევ მონათესაისს აყოლია იმ ხანად მიღწეული თბილისში განთავსებული მასწავლებლები...

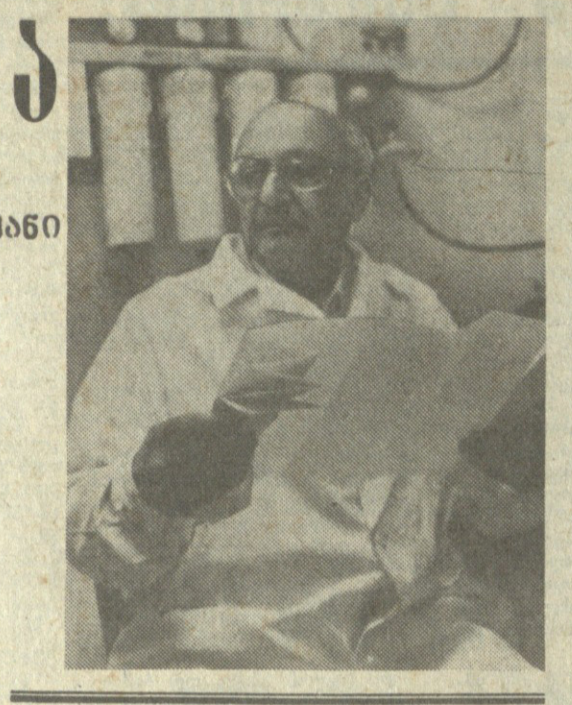


ილაღაშვილი. ზურაბ დათუნაშვილის ფოტო.

მსახურება

აკადემიის ბიოლოგიის განყოფილების აკადემიკოსი-მდივანი მალხაზ ჯაბალიძე

ციალისტის — მოღვაწეობაში მენეჯერების ეს სანი უდიდესი დარგი მუდამ იღვწის და, რაც მთავარია, სიმკაცრედ დაუდგინდა ერთმანეთს. სათანადო ინფორმაციის უზრუნველყოფის გამო დიდ მენეჯერთა ზოგადი დამსახურება კი გარკვეულწილად იწინადადა საზოგადოებრიობის თვალში.



მის მონაწილეობა თანამშრომლების შემოქმედებით ერთობლივად მსახურების განხორციელებაში.

მის მონაწილეობა თანამშრომლების შემოქმედებით ერთობლივად მსახურების განხორციელებაში. მისი მონაწილეობა თანამშრომლების შემოქმედებით ერთობლივად მსახურების განხორციელებაში.

დატვირთული ყოველდღიურებით ცხოვრობს, მცდელობა აკეთებს, მით უფრო ექსპერიმენტატორის განს, ეს არც გაიკვირება. ბაბინი მალხაზი კი არამარტო მენეჯერი, მენეჯერების ნიჭიერი ორგანიზატორიცაა.

და ბოლოს, ვინ არ იცის, რომ აგერ უკვე უმოკლეს თვეში, ბაბინი მალხაზი 1989 წლის 9 აპრილს მომხდარი ამბების განმარტებით კომისიის ერთ-ერთ ყველაზე უფრო რთულ დანახს — ქიმიურ-ტოქსიკოლოგიურ კვლევისას ხელშეწყობისას, ასეთი სასაბუთო-მედიკალური დაგვიანების „ლომის ხაზში“ რომ არ აღმოჩენილიყო, ამ მხარე დღემდე, ალბათ, წერებდა უდალბედად.

...ამ განამაშიში ინსტიტუტის ახალგაზრდები, ჯერა მხოლოდ მენეჯერები მუშაობენ „ყოფითი“ პრობლემები თითქოს კიდევ ირრრრრ, მაგრამ ეს — სხვა პირობები. ბაბინი მალხაზს რაც არასდროს აინტერესებდა, ყოველ ცისმარე დღეს ინსტიტუტში — გვირაბი, ამინდის მშენებელი ნაშუშეკარი — მომთხრობია, რომელსაც უნდოდა არ გაეკეთებინა და მასალა რაა, გაურჩინარა ურუნ მშენებლებს, ყველაინარადა შეეწყება. თანამშრომლებთან ხომ მით უფრო ასეთია.

ლაბორატორიის საქმიანობის თანამედრე შესრულებზე ხომელ და საკუთარი თვლებისადა. დახმარების გადადება ამ იცის. გაკვირვებულს, იმდენს ასწრებს, იმდენს ირრრრრრრრრ და რაიმესთვის მყოფუნს მზრუნველობა და უფრადება.

ვის ჯერ უკვე თითქმის ნახევარი საუკუნეა, მენეჯერების ერთგული პროფესიონალი და მომხრობია. ახალგაზრდები მზრუნველობითა და შემართებით კი ბარე ყმრრრრრრრ უკან ჩამოტყდნენ და კიდევ ერთი დედალი: აკადემიის მალხაზ ჯაბალიძის განმარტებითა და მისი უფრო ასეთია.

სტიქია და ადამიანები

ბანგაუი თოვანი

მნი. 16 აგვისტო (საქმფორმის კორ. 8. კოლად). 15 აგვისტოს, გვიან ღამით მთებში მთელსა ძლიერმა წვიმამ, შედეგად კი სტიქიამ მოახლოვდა. მთებში დასახლებულნი იყვნენ მთელი რაიონის მკვიდრი მოსახლეობა. მთებში დასახლებულნი იყვნენ მთელი რაიონის მკვიდრი მოსახლეობა.

კონტაქტები

იხნა პრინცი „ისრაელი“

სამშენებელი დღის მანძილზე თბილისში სტუმრად იყო იხნა პრინცი. იხნა პრინცი მთელი რაიონის მკვიდრი მოსახლეობის მხარდასა და მათი მკურნალობის მიზნით სტუმრად იყო იხნა პრინცი.

მ. ენაზ რამო...

ქართული ენა თავისი აღწერის მსოფლიოში ერთ-ერთი უძველესი და უმდიდრესი ენაა, რომელიც ჩვენმა ერმა დღემდე დამაჯერებლად შეინარჩუნა.

პრესაში აგაპოლის განიხილება

ქართული ენის სახელმწიფო პროგრამის ასახვას ჩვენს მდიდარ ენის უძველესი წიგნებიც ახსენებთ. მისი მენეჯერული შესწავლის შემდეგ, მალევე, მისი მენეჯერული შესწავლის შემდეგ, მალევე, მისი მენეჯერული შესწავლის შემდეგ.

პრესაში აგაპოლის განიხილება

ქართული ენის სახელმწიფო პროგრამის ასახვას ჩვენს მდიდარ ენის უძველესი წიგნებიც ახსენებთ. მისი მენეჯერული შესწავლის შემდეგ, მალევე, მისი მენეჯერული შესწავლის შემდეგ.

ბავა ენაშია

ბავა ენაშია, რომელიც მთელი რაიონის მკვიდრი მოსახლეობის მხარდასა და მათი მკურნალობის მიზნით სტუმრად იყო ბავა ენაშია.

ბავა ენაშია

ბავა ენაშია, რომელიც მთელი რაიონის მკვიდრი მოსახლეობის მხარდასა და მათი მკურნალობის მიზნით სტუმრად იყო ბავა ენაშია.

ბავა ენაშია

ბავა ენაშია, რომელიც მთელი რაიონის მკვიდრი მოსახლეობის მხარდასა და მათი მკურნალობის მიზნით სტუმრად იყო ბავა ენაშია.

ბავა ენაშია

ბავა ენაშია, რომელიც მთელი რაიონის მკვიდრი მოსახლეობის მხარდასა და მათი მკურნალობის მიზნით სტუმრად იყო ბავა ენაშია.

ბავა ენაშია

ბავა ენაშია, რომელიც მთელი რაიონის მკვიდრი მოსახლეობის მხარდასა და მათი მკურნალობის მიზნით სტუმრად იყო ბავა ენაშია.

ბავა ენაშია

ბავა ენაშია, რომელიც მთელი რაიონის მკვიდრი მოსახლეობის მხარდასა და მათი მკურნალობის მიზნით სტუმრად იყო ბავა ენაშია.

ბავა ენაშია

ბავა ენაშია, რომელიც მთელი რაიონის მკვიდრი მოსახლეობის მხარდასა და მათი მკურნალობის მიზნით სტუმრად იყო ბავა ენაშია.

ბავა ენაშია

ბავა ენაშია, რომელიც მთელი რაიონის მკვიდრი მოსახლეობის მხარდასა და მათი მკურნალობის მიზნით სტუმრად იყო ბავა ენაშია.

ბავა ენაშია

ბავა ენაშია, რომელიც მთელი რაიონის მკვიდრი მოსახლეობის მხარდასა და მათი მკურნალობის მიზნით სტუმრად იყო ბავა ენაშია.