







კონტაქტი აპრიკაში - იხვესკოს პილიტი

თბილისის ნორმ პროგრამის მისთვის საერთაშორისო სკოლის მოწვევებზე ამერიკის შეერთებულ შტატებში მიმავალ ვაჭრებს კომპიუტერულ სხვადასხვა მონაცემების მიხედვით...

შავი მოკლავა

შავი მოკლავა ამოანათა გუმბინ შუბე ქუთაისში. და ქალაქშიც ადრინდელ გომორდში. ცოტაც და, გლობალიზაციის დიქტონი და ბერი...

აღორკინება...

ზომის მონაწილე ათავილი რეზენ ნათელ აუდიტორიის, რომლის უპიკუს დროს კითხვა მონაწილისა და მონაწილის შრომა გაცემული მონაწილის...

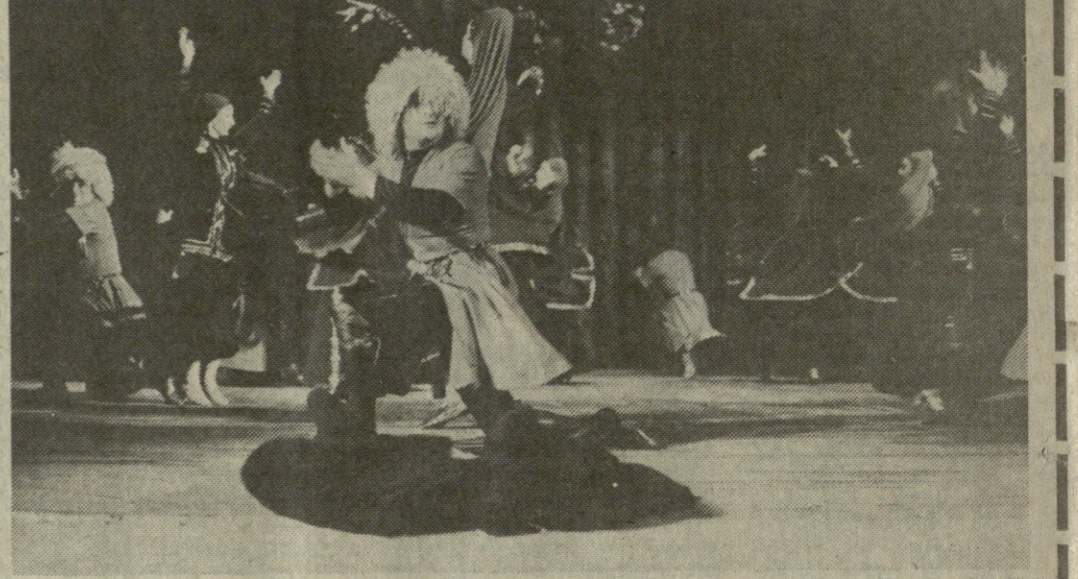
ქართული გეოლოგია საერთაშორისო უბიტიკა

გიონი წარმოიშვა და ვითარდება ისტორიულ წარსულში, როგორც მეცნიერების მიზნით, ერთიანი, ბუნების მიერ „დაწერილი“ სტრატეგია. რა თქმა უნდა, ყოველ „სოლო პარტიას“ ჰქონდა და კვლავ აქვს „ახლანდელი“, რთული გათვარჯიხვა დღემდე ჩვენი ორივეს ტერიტორიების გეოლოგიური განვითარება. ახლა გავსაზრდოვდეთ გავითარებთ ძველი პიტიკისა და კავკასიის გეოლოგიური გეოლოგიის სიახლოვეს ამისასხველად. არანაკლებ მნიშვნელოვანია ისიც, რომ ჩვენს მეცნიერულ ურთიერთობას ვაძგივებ, ჩვენი, როგორც ახლა ამბობენ, სახლში დოკუმენტის მეშვეობით ვეწყობთ ურთიერთობის განვითარებას...



საქართველო ვოლკორის დათვალიკება

ბარათი ხალხური კორეოგრაფიული შემოქმედების სიმბოლოს დადგენა, საცქერო ფოლკლორის აღიარებისა, საუბრის ურთიერთობის განვითარებას...



საქართველო ვოლკორის დათვალიკება

ბარათი ხალხური კორეოგრაფიული შემოქმედების სიმბოლოს დადგენა, საცქერო ფოლკლორის აღიარებისა, საუბრის ურთიერთობის განვითარებას...

აბტუარული ინტერვიუ

ბარათი ინტერვიუ ნანა იასა ანა განმარტებული: „არაკონტრადიქციული წესი პროცესი, რომელიც თან ახლავს მატერიალურ განვითარების განვითარებას და ხდობს უწყვეტ ადამიანთა სიცოცხლეს“.

საქართველო ვოლკორის დათვალიკება

ბარათი ხალხური კორეოგრაფიული შემოქმედების სიმბოლოს დადგენა, საცქერო ფოლკლორის აღიარებისა, საუბრის ურთიერთობის განვითარებას...

საქართველო ვოლკორის დათვალიკება

ბარათი ხალხური კორეოგრაფიული შემოქმედების სიმბოლოს დადგენა, საცქერო ფოლკლორის აღიარებისა, საუბრის ურთიერთობის განვითარებას...

სანაბარი ჯარ დანახული და შედეგ - სტატია...

ბარათი ინტერვიუ ნანა იასა ანა განმარტებული: „არაკონტრადიქციული წესი პროცესი, რომელიც თან ახლავს მატერიალურ განვითარების განვითარებას და ხდობს უწყვეტ ადამიანთა სიცოცხლეს“.

ბარათი ხალხური კორეოგრაფიული შემოქმედების სიმბოლოს დადგენა, საცქერო ფოლკლორის აღიარებისა, საუბრის ურთიერთობის განვითარებას...

ბარათი ხალხური კორეოგრაფიული შემოქმედების სიმბოლოს დადგენა, საცქერო ფოლკლორის აღიარებისა, საუბრის ურთიერთობის განვითარებას...

ბავშვობა - ხუთშაბათი, 18 თებერვალი

Table with 2 columns: Time (e.g., 13.00, 14.30) and Event/Activity (e.g., პირველი პროგრამა, მუსიკალური ფორმები).