





Отчеты и выборы руководящих партийных органов

ЗА НОВЫЙ ПОДЪЕМ ПАРТИЙНО-ПОЛИТИЧЕСКОЙ РАБОТЫ

Из дневника партийного работника

Опыт работы оргинструкторского отдела райкома

Организационно-инструкторский отдел Ленинского райкома ТО КП(б) Грузии, созданный на основе решений XVIII съезда партии, работает уже полгода. За это время мы накопили известный опыт работы, которым хочется поделиться на страницах газеты.

Прежде всего каждому инструктору отдела мы поручили обслуживание определенного количества партийных организаций по производственно-отраслевому принципу. Этим достигается более тесная живая связь инструктора с первичными партийными организациями.

Коммунисты в борьбе за хозяйственное укрепление колхоза

У самого подножья горного хребта расположено село Устава. В прошлом году село мало чем отличалось от обычных отсталых сел. Жили в землянках, арендовали землю у кулаков и помещиков.

В борьбе за хозяйственное укрепление колхоза большое значение имеет повышение развития социалистического соревнования, стахановского движения среди колхозников. Отдельные коммунисты, передовики нашего колхоза, во время уборки урожая возглавляли соревнования.

НАКАНУНЕ ОТЧЕТА ПАРТИЙНОГО БЮРО

На днях партийное бюро Тбилисской шелкоткацкой фабрики будет отчитываться перед общим собранием коммунистов о своей работе. Для нас, членов фабричного партийного бюро, отчет своим избирателями является серьезной, большой проверкой.

Секретари цеховых партийных бюро и партийных организаций гг. Гоголашвили, Мехрадзе, Рамадзе, Ратиани приняли в партбюро материалы об итогах своей работы, свои предложения. Сегодня вечером на заседании партийного бюро обсуждается отчетный доклад секретаря. Но это не означает, что члены партбюро будут лишены возможности свободно критиковать на отчетно-выборном собрании руководство партийной организации.

СОВЕЩАНИЕ В СУХУМСКОМ ГОРКОМЕ КП(б) ГРУЗИИ

СУХУМИ. (Наш корр.), 13 февраля Сухумский горком КП(б) Грузии созвал совещание секретарей партбюро и первичных парторганизаций города, на котором были заслушаны сообщения с мест о ходе подготовки к выборам руководящих партийных органов.

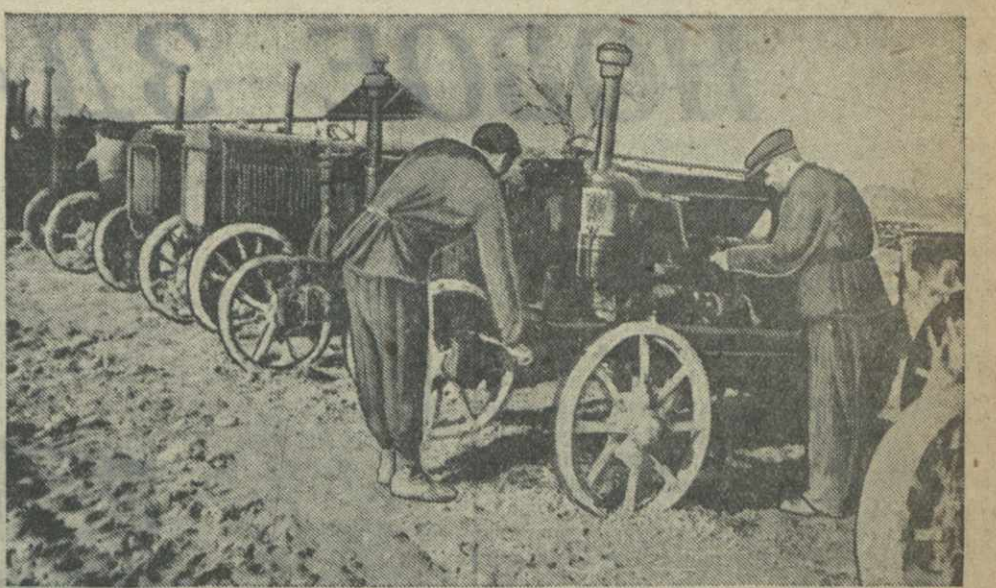
ПЛУМ АБХАЗСКОГО ОБКОМА ЛКСМ ГРУЗИИ

СУХУМИ. (Наш корр.), 13 февраля состоялся пленум Абхазского обкома ЛКСМ Грузии, обсудивший организационные вопросы.

РАЙОН ПРИГОРОДНОГО ОВОЩЕВОДСТВА

Подгородная земля Караязского района. На полях караязских колхозов растут огурцы, помидоры, арбузы, дыни. Колхозники сдают обильный урожай арбузов, персиков, черешни.

Полтора года Караязский район дал в среднем по 10 килограммов овощей, фруктов и картофеля на душу населения Тбилиси. Но наши возможности еще далеко не исчерпаны. В районе было заготовлено 2852 тонны помидоров, огурцов, кабачков, арбузов, дынь, 300 тонн картофеля, 106 тонн фруктов и до 100 тысяч штук ранних парниковых огурцов.



Проверка качества ремонта тракторов в Телавской МТС. Фото И. Торп.

ЗАКЛАДКА НОВЫХ ЦИТРУСОВЫХ ПЛАНТАЦИЙ

От нашего специального корреспондента.

624 гектара цитрусовых насаждений, в основном лимонных, должны заложить весной нынешнего года колхозы и совхозы Батумского района. Осваиваются земли, на которых растут леса и густой кустарник. В колхозе им. Микояна Тхильнарского сельсовета под новые площади отведен участок в 28 гектаров, покрытый густым лесом.

Ровней и сотни кустов. Бригада М. Сенеридзе подготовила к посадке 8 гектаров. Через несколько дней будет расчищено еще 3 га, произведено террасирование и вырыты ямы. Хорошо организованы работы и во 2-й бригаде Ю. Гогитидзе. Эта бригада выполнила 50 проц. плана.

Изберем в партийные органы самых стойких, проверенных большевиков

Сегодня начинаются выборы руководящих партийных органов. В Москве, Ленинграде, Киеве, Минске, в других городах и селах сегодня состоятся первые отчетно-выборные собрания первичных партийных организаций. В ближайшее время будут проходить районные, городские, областные и краевые партконференции и съезды компартий союзных республик.

Сила нашей партии, каждого ее работника состоит в том, что они неразрывно связаны с массами, приспосабливаются к их голоса, учат массы и учатся у них. Секретари, члены бюро первичной организации завода, шахты, колхоза, учреждения — если они настоящие организаторы масс — повседневно общаются с людьми, знают их нужды и запросы.

РАЙОН ПРИГОРОДНОГО ОВОЩЕВОДСТВА

Полтора года Караязский район дал в среднем по 10 килограммов овощей, фруктов и картофеля на душу населения Тбилиси. Но наши возможности еще далеко не исчерпаны. В районе было заготовлено 2852 тонны помидоров, огурцов, кабачков, арбузов, дынь, 300 тонн картофеля, 106 тонн фруктов и до 100 тысяч штук ранних парниковых огурцов.

Внешнее развитие получает парниковое хозяйство. Уже заложено 2.500 парниковых рам. В первых числах апреля мы начнем давать трудящимся Тбилиси ранние огурцы. В течение сезона район даст более 120.000 штук ранних огурцов.

ОБЯЗАННОСТЬ КАЖДОГО ПАРТИЙНОГО РУКОВОДИТЕЛЯ — СТРОГО СОБЛЮДАТЬ ИНСТРУКЦИЮ ЦК ВКП(б)

Обязанность каждого партийного руководителя — строго соблюдать инструкцию ЦК ВКП(б), пресекать в корне любые попытки нарушить внутрипартийную демократию, попытку ущемить права членов партии.

Возросла ответственность членов партии за работу своей организации, ее партбюро, райкома, горкома. Повзросла и требовательность к своим руководителям. В докладе на XVIII съезде ВКП(б) товарищ Жданов говорил, как о важнейшей задаче партии за последние годы, о росте доверия масс к руководителям, об их взаимной связи и близости.

