





Новые цитрусовые насаждения

ГАЛИ (Наш корр.). С каждым годом в Гальском районе увеличивается площадь под цитрусовыми культурами. В настоящее время в колхозах, совхозах и на приусадебных участках колхозников насчитывается 1.251 гектар лимонных, мандариновых и апельсиновых насаждений.

Во-время убрать урожай

Широкое шоссе прорезало колхозные поля, которые начинают почти у самого полотна железной дороги. Сейчас за полями выросли красивые дома, утопающие в густой зелени садов.

Колхозы этой цели имеют большие плодовые сады и виноградники и ежегодно вывозят тысячи тонн черешни, яблок, груш, слив, орехов, вишни, винограда, соевых бобов, кукурузы, пшеницы, ячменя, сахарной свеклы.

В комитет секретаря партгорга района имени Берия тов. П. Квицинидзе вошли только что закончивший работу навалотбойщик Ю. участка тов. Р. Супромадзе. Более двух месяцев, как тов. Супромадзе избрал партгором участка.

415 НОВЫХ ШКОЛ

В новом учебном году в Грузинской ССР открывается 415 новых школ, среди них — 119 средних, 232 неполных средних и 64 начальных.

Повседневное руководить работой цеховых парторганизаций

«В предприятиях, учреждениях, колхозах и т. п. говорится в уставе ВКП(б), где имеется свыше 100 членов и кандидатов партии внутри общей первичной партийной организации, охватывающей все предприятие, учреждение и т. п. могут быть организованы в каждом отдельном случае с утверждения райкома, горкома или соответствующего политотдела партийные организации по цехам, участкам, отделам и т. п.»

В общей системе партийной работы цеховые партийные организации призваны сыграть большую роль.



На склонах гор, где в прошлом году из-за крутиины, вездик, скользкой почвы, осторожно спускались или ползли, поддерживая свои лошади, сейчас уже работают по профилирующей дороге тракторы «Т-3» с трейлерами и другие вспомогательные механизмы.

КОММУНИСТЫ — НОВАТОРЫ ТЕХНИКИ

На тбилисской фабрике «Мерани» № 2 работает 88 коммунистов. Большинство из них — передовые стахановцы. За прошлый год коммунисты фабрики своими рационализаторскими предложениями дали государству 16.000 рублей экономии.

Партийные группы на рудниках Чхатура

В комитет секретаря партгорга района имени Берия тов. П. Квицинидзе вошли только что закончивший работу навалотбойщик Ю. участка тов. Р. Супромадзе. Более двух месяцев, как тов. Супромадзе избрал партгором участка.

В ПАРТИЙНЫХ ОРГАНИЗАЦИЯХ

- Недавно Кутаисский горком КП(б) Грузии провел в Доме партийного просвещения им. Цулукидзе совещание закончивших изучение «Краткого курса истории ВКП(б)».
- Недавно Кировский район ТО КП(б) Грузии провел совещание товарищей, состоящих в резерве выдвижения.
- Цител-царойская районная партийная организация растет за счет лучших людей района.

ФИЛЬМ О ПЕРЕДОВОМ КОЛХОЗЕ

Сектор хроники Тбилисской киностудии закончил производство короткометражного звукового фильма об Асурском колхозе-миллионере имени Л. П. Берия, Агулхаского района.

ПОСЕЛОК ГОРНЯКОВ «ТКВАРЧЕЛУГ»

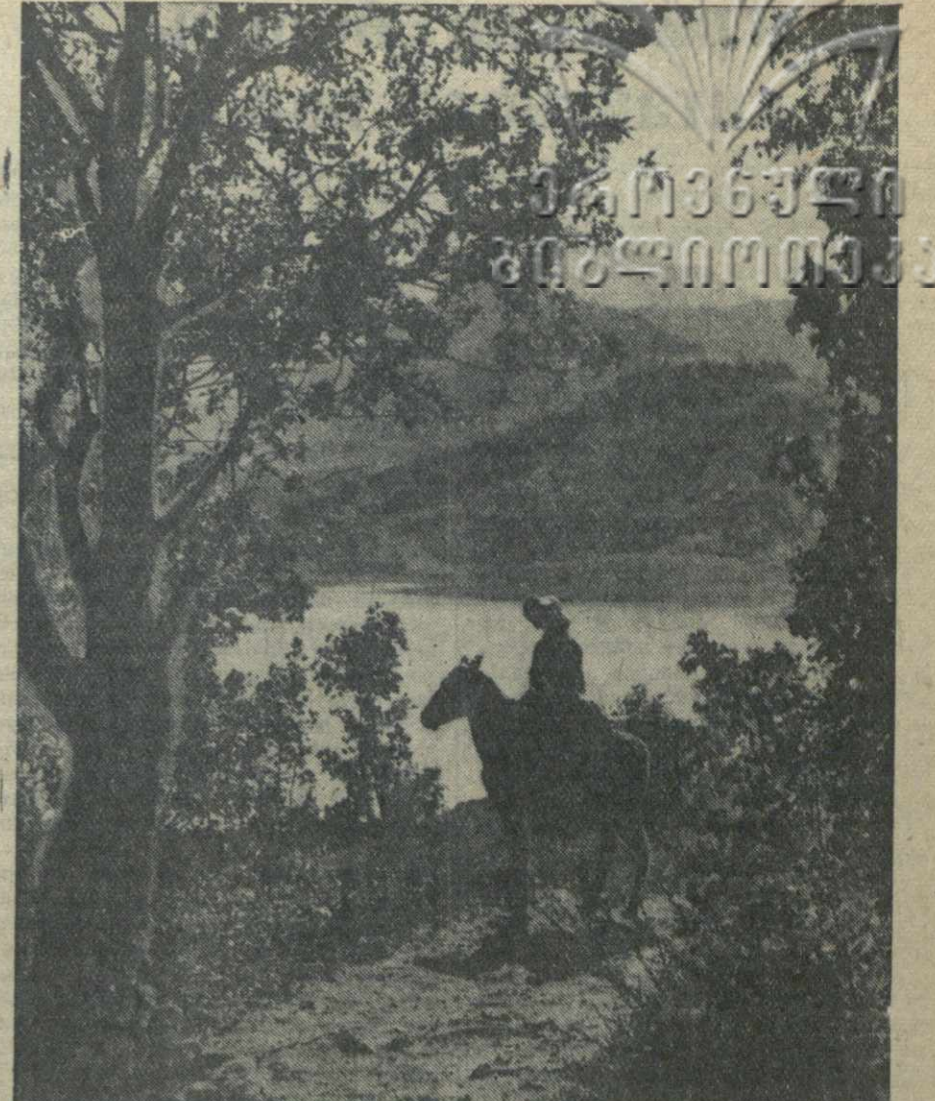
В Ткварчели сейчас идут работы по строительству большого горняцкого поселка. Ряд зданий уже готов. Кроме жилых домов, в которых разместятся 13.000 человек, в Ткварчели будут построены хлебозавод, баня, детский сад, проведен водопровод, канализация.

ФИЛАРМОНИЯ ЛЕТОМ

С наступлением летнего сезона Грузинская государственная филармония перенесла свою работу на курорты Боржоми, Гагры, Цхалтубо.

В ЦК КП(б) Грузии

Решением бюро ЦК КП(б) Грузии от 15 мая 1940 г. исключены из рядов ВКП(б) Павел Антоп Васильевич — член ВКП(б) с 1932 г., партия № 1530099.



В Джавском районе (Юго-Осетинская Автономная область) на высоте 1800 метров над уровнем моря, на высокогорном плато находится живописнейшее озеро Эрцо, по берегу которого будет проходить строящаяся сейчас вторая магистраль Гута—Цасовали.

Гори—Сталинир

Эта магистраль еще не нанесена на карты нашей страны. О ней пока не упоминают официальные справочники. Но она уже существует и частично выполняет свое назначение.

Горняки

В феврале нынешнего года в передовом колхозе Сталинского района «Зинов» состоялся общее собрание. Колхозники одобрили метод работы строителей Большого Фортанского канала имени Сталина.

Сектор хроники

Сектор хроники взял шефство над колхозом и обязался систематически показывать ему в его звуковом кино свои фильмы. Недавно работники сектора выезжали в колхоз и демонстрировали кинохронику.

Строительство

Строительство дороги было разбито на 17 участков, местные организации выделили кадры производителей работ. Прошли необходимую подготовку, эти кадры уехали руководить строительством участками.

Путевое

Этот новый путь железной дороги проходит на магистраль Гори—Сталинир свое первое практическое испытание. Путевладчик весьма несложен. Он состоит из трактора, к которому прикреплен небольшой железный мост, установленный на широких металлических лыжах.

В ЦК КП(б) Грузии

Решением бюро ЦК КП(б) Грузии от 15 мая 1940 г. исключены из рядов ВКП(б) Павел Антоп Васильевич — член ВКП(б) с 1932 г., партия № 1530099.

Сектор хроники

Сектор хроники взял шефство над колхозом и обязался систематически показывать ему в его звуковом кино свои фильмы.

Заря Востока

Заря Востока — это газета, которая освещает жизнь и работу трудящихся на Востоке. Она информирует о достижениях социалистического строительства в странах Азии, Африки и Латинской Америки.

Строительство

Строительство дороги было разбито на 17 участков, местные организации выделили кадры производителей работ. Прошли необходимую подготовку, эти кадры уехали руководить строительством участками.

Путевое

Этот новый путь железной дороги проходит на магистраль Гори—Сталинир свое первое практическое испытание.

Е. НИКИТИН. Строительство дороги Гори—Сталинир. Июль 1940 г.

Л. ШИРИНОВА.

