

საქართველოს სსრ კულტურის სამინისტრო
ხალხური შემოქმედების რესპუბლიკური სახლი



მ. გორდელი

სიმღერა საქართველოზე

სოლისტიზა და გუნდისათვის

ფ. ა. თანსაზიტი

თბილისი

1969

784. 3 (479. 22) + 784. 0842 685 (4 5. 22)

ჩვენს სამოქმედო

სიმღერა საქართველოს

ტაქ. 3. გრუნიენსისა

მუს. ო. გორდელისა

მუხარებლის

Handwritten musical notation for the first system. It consists of two staves. The upper staff is in treble clef with a key signature of two flats (B-flat and E-flat) and a 3/4 time signature. It features a melodic line with a fermata over a chord. The lower staff is in bass clef with the same key signature and time signature, featuring a bass line with a triplet of eighth notes. A dynamic marking 'f' is present in the lower staff.

Handwritten musical notation for the second system. It consists of two staves. The upper staff continues the melodic line with a fermata. The lower staff continues the bass line with a triplet of eighth notes. The key signature and time signature remain consistent with the first system.

Handwritten musical notation for the first system on the right page. It consists of two staves. The upper staff has a melodic line with a fermata. The lower staff has a bass line with a triplet of eighth notes. The key signature and time signature are consistent with the previous systems.

Handwritten musical notation for the second system on the right page. It consists of two staves. The upper staff has a melodic line with a fermata. The lower staff has a bass line with a triplet of eighth notes. The key signature and time signature are consistent with the previous systems.

Handwritten musical notation for the third system on the right page. It consists of two staves. The upper staff has a melodic line with a fermata. The lower staff has a bass line with a triplet of eighth notes. The key signature and time signature are consistent with the previous systems.

M 10857 M 13628

FM 185





ქართული
ლიბრეტო

mf სოლო ხავთე-ბერ-

სა-ღა-ნა- ვლის თვეს

ა- სე ში- ანს,

თებერ-ვალ- ში

ჩვენს მხარე- ში

ჰევა- ვის ი- ა



ქართული
ნაციონალური
ბიბლიოთეკა

f სი-ზმა- რი- ა- ან ზღა- ქა- რი

გუნდი

P

P

Detailed description of page 6: The page contains four staves. The top staff is a vocal line in treble clef with lyrics 'სი-ზმა- რი- ა- ან ზღა- ქა- რი'. The second staff is a piano accompaniment in treble clef, marked with a piano (*P*) dynamic. The third staff is a piano accompaniment in bass clef, also marked with a piano (*P*) dynamic. The bottom staff is a grand staff (treble and bass clefs) showing the piano accompaniment.

ახ- დე- ნი- ლა ნამ- დვი- ლად:

Detailed description of page 7: The page contains four staves. The top staff is a vocal line in treble clef with lyrics 'ახ- დე- ნი- ლა ნამ- დვი- ლად:'. The second staff is a piano accompaniment in treble clef. The third staff is a piano accompaniment in bass clef. The bottom staff is a grand staff (treble and bass clefs) showing the piano accompaniment.

ჩვენი მიწა-ზე ყვე-სი- ლო- ბის ზეა- ვი



საქართველოს
ხალხური მუსიკის
სამეცნიერო ცენტრი

ჩა- მო-ვარ- დნი- ლა;

ცი-დან



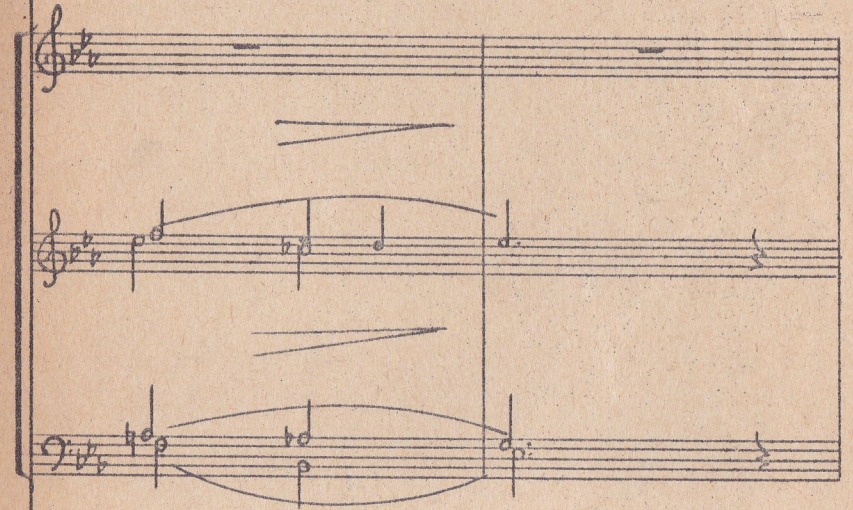
თით- ქონ თოვ-ლის ნაც- ვლად ზამ- ბა-



ქართული
ნაციონალური
ბიბლიოთეკა



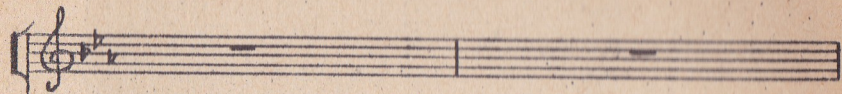
ხე- ბი ბარ- დნი- და.





Handwritten musical score on page 12. The score is written in G major and 3/4 time. It features a vocal line with lyrics in Georgian, a piano accompaniment, and a grand staff. The lyrics are: *ფა-ზა-ფხულ- და-ვეღღან მზე-*. The music includes dynamic markings such as *ff* and *f*, and various musical notations including slurs, accents, and fingerings.

Handwritten musical score on page 13. The score continues from page 12, featuring a vocal line with lyrics in Georgian, a piano accompaniment, and a grand staff. The lyrics are: *და გულ- ში- აც მზე ა- რი,*. The music includes dynamic markings such as *ff* and *f*, and various musical notations including slurs, accents, and fingerings.

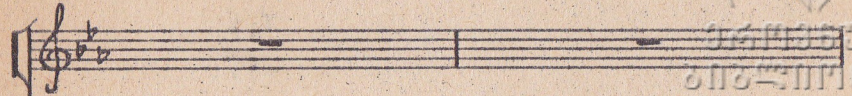


mf

დღეს ა. ხა-ლი ხა-ქარ- თვე-ღობ და ბა-

mf

mf



f

დღ- ბის დღე ა- რი,

f

f

mf

ო- მია-ტომ, რომთე-ბერ-ვლის დღეს

p

FM 185
2

ლოვს და მზი- ანს

pp

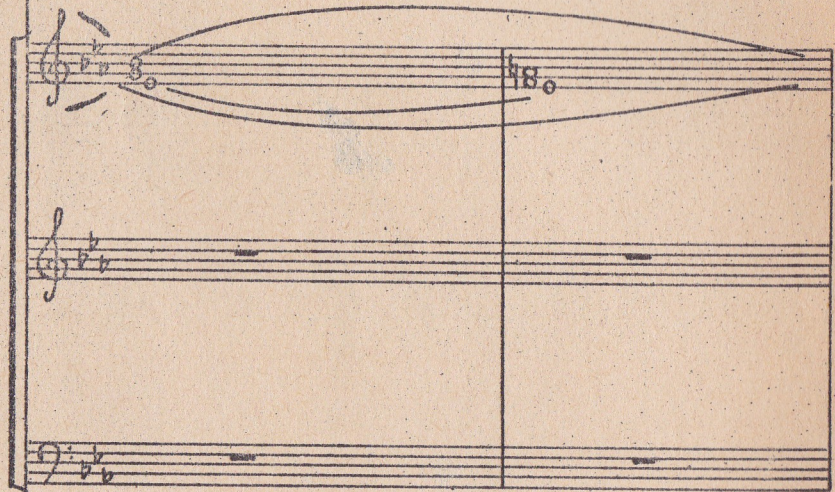




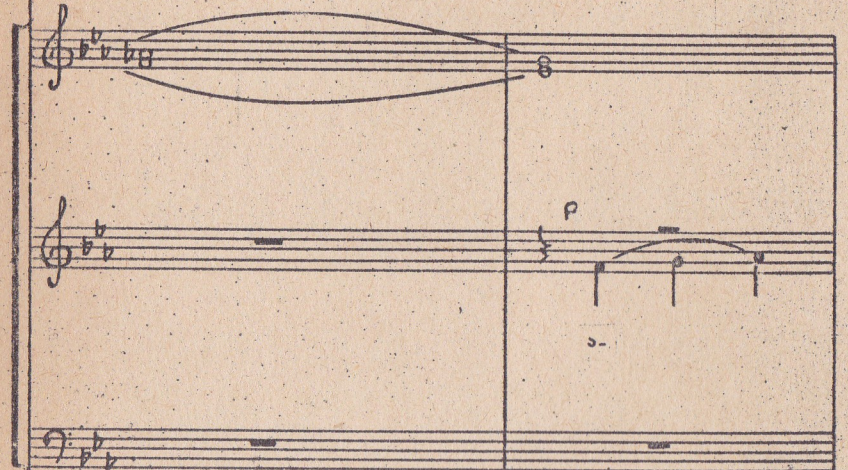
ქართული
ლიბრეტო



სა- ქარ-თვი- ლოს და-ბა- დე- ბის



დღე- ცა ჰქვი- აქ

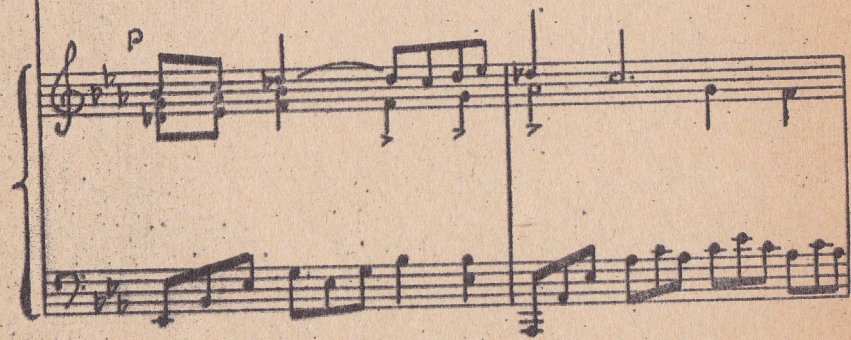
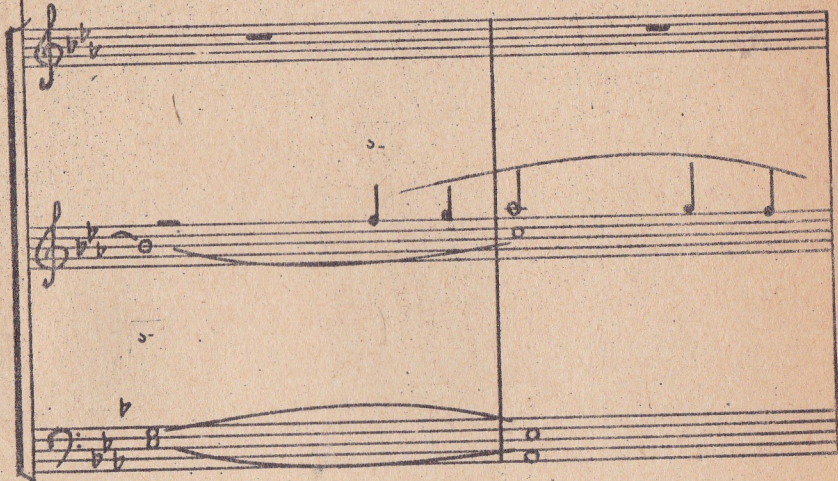




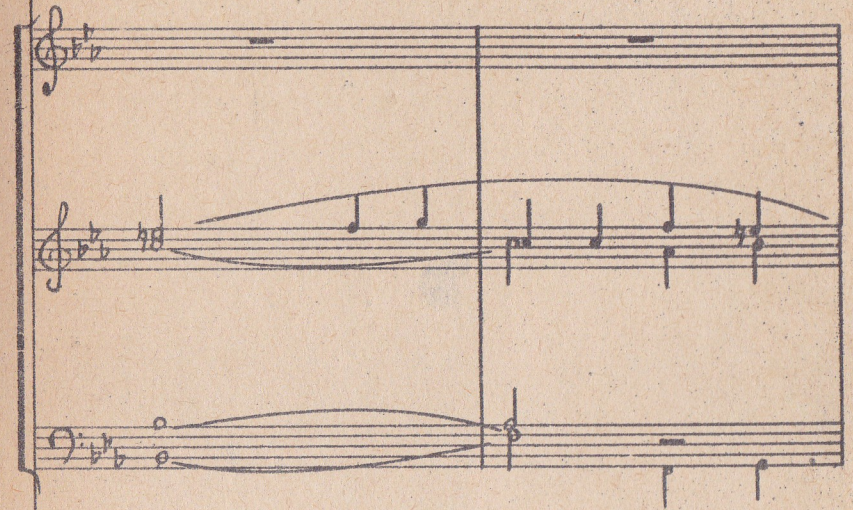
საქართველოს
ხალხური მუსიკის
სამეცნიერო ცენტრი



სი-ზმა- რი- ა. ან ზღა-ვა- რი



ან-ღე-ნი- ლანამ-ღვი-ლად:





ქართული
ხალხური მუსიკის
ხელნაწილები

Musical notation on a single staff with a treble clef and a key signature of two flats. The melody begins with a quarter rest, followed by a series of eighth and sixteenth notes, including a triplet of eighth notes. A fermata is placed over the final note of the phrase.

ჩვენი მი-წა-ზე ყვა-ვი-ლო ბის ზვა-ვი

Two staves of accompaniment. The upper staff is in treble clef and the lower in bass clef. Both staves feature a long, sweeping melodic line with a fermata, consisting of several chords and single notes.

Two staves of accompaniment. The upper staff is in treble clef and the lower in bass clef. The music consists of rhythmic patterns of eighth and sixteenth notes, with a fermata over the final measure.

Musical notation on a single staff with a treble clef and a key signature of two flats. The melody features a triplet of eighth notes followed by a quarter note and a half note.

ჩა- მთ-ვარ- დნი-ლა;

Two staves of accompaniment. The upper staff is in treble clef and the lower in bass clef. Both staves feature a long, sweeping melodic line with a fermata, consisting of several chords and single notes.

Two staves of accompaniment. The upper staff is in treble clef and the lower in bass clef. The music consists of rhythmic patterns of eighth and sixteenth notes, with a triplet of eighth notes in the upper staff and a fermata over the final measure.



ქართული
წიგნობის ეროვნული
სამსახური

Handwritten musical notation on a single staff with lyrics below it. The lyrics are in Georgian: "ღმრთე ა. ხა. ლო ხა. ქარ-თვე- ლობ ღა. ბა." The notation includes a treble clef, a key signature of two flats, and a dynamic marking of *mf*.

Handwritten musical notation for piano accompaniment, consisting of two staves (treble and bass clefs). It features long, flowing melodic lines with ties across bar lines.

Handwritten musical notation for piano accompaniment, consisting of two staves (treble and bass clefs). It features more rhythmic and chordal accompaniment with a dynamic marking of *mf*.

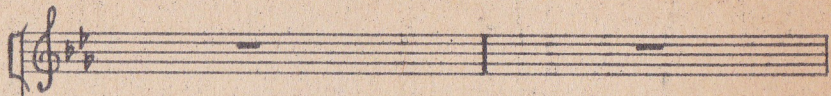
Handwritten musical notation on a single staff with lyrics below it. The lyrics are in Georgian: "ღმ- ბის ღმრთე ა. რა." The notation includes a treble clef, a key signature of two flats, and a dynamic marking of *mf*.

Handwritten musical notation for piano accompaniment, consisting of two staves (treble and bass clefs). It features long, flowing melodic lines with ties across bar lines.

Handwritten musical notation for piano accompaniment, consisting of two staves (treble and bass clefs). It features more rhythmic and chordal accompaniment with a dynamic marking of *mf*.



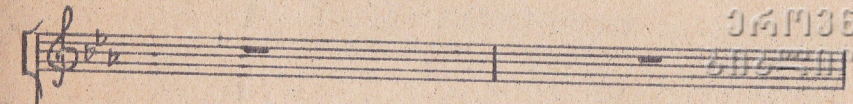
ქართული
ლიბრეტო



ა-

ff გა-ზა-ფხულ- და-ჰველგან მზე- ა

ff



და გულ-ში- აც მზე ა- რი,



ქართული
ნაციონალური
ბიბლიოთეკა

mf

დღეს ა. ხა-ლი ხა-ქარ-თვე- ლობ და- ბა-

mf

mf

mf

mf

mf

mf

დღ- ბის დღე ა. რი,

6m

n40/695



Handwritten musical score for three staves. The top staff is empty. The middle two staves are vocal parts with lyrics in Georgian. The bottom staff is a piano accompaniment. Dynamics include *f*, *p*, and *sf*.

სადა ნახავთ თებერვლის თვეს ახე მზიანს;
 ჩვენს მხარეში თებერვალში ჰყვავის ია.
 სიზმარია, ან ზღაპარი
 ახდენილა ნამადვილად:
 ჩვენს მიწაზე ყვავილებს
 ზვავე ჩამოვარდნილა!
 თითქოს ციდან თოვლის ნაცვლად
 ზამბახები ბარდნიდა.
 გაზაფხულდა, ყველგან მზეა
 და გულშიაც მზე. არი, —
 დღეს ახალი საქართველოს
 დაბადების დღე არი,
 იმიტომ, რომ თებერვლის დღეს ლაღს და
 მზიანს
 საქართველოს დაბადების დღეცა ჰქვია!

FM 185
2
საქართველოს
საბავშვო გამომცემი

უზანო

О. ГОРДЕЛИ
Песня о Грузии
(На грузинском языке)
Тбилиси, 1969 г.

მცხ. რედაქცია: გ. ციციშვილი

ლიტ. რედაქცია: დიმიტრაშვილი
