

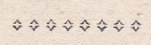
M 55.512  
30

M784.068.5.02-6

საქართველოს  
მუსიკალური ფონდი

რევაზ ლაგიძე

# მუხამბაზი თბილისს



РЕВАЗ ЛАГИДЗЕ

# МУХАМБАЗИ РОДНОМУ ТБИЛИСИ



სსრ კავშირის მუსიკალური ფონდის საქართველოს განყოფილება  
თ ბ ი ს ი

Грузинское отделение Музфонда Союза ССР  
19 Т б и л и с и 59



# „მუნაგუაზი თბილისს“

# МУХАМБАЗИ РОДНОМУ ТБИЛИСИ

მუს. რ. ლალიძის  
ტექსტი ლ. ჭუბაბერიას

Муз. Р. Лагидзе  
Текст Л. Чубабря  
Русский пер. И. Аракшвили

Meno mosso

Musical score for the piano introduction, consisting of two staves (treble and bass clef) with a key signature of one sharp (F#) and a 6/8 time signature. The music features a melodic line in the right hand and a harmonic accompaniment in the left hand.

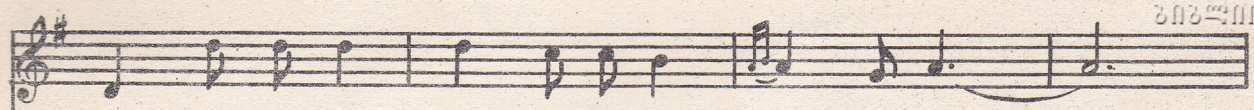
Solo

Vocal and piano musical score for the first line of the song. The vocal line is on a single staff with lyrics in Georgian and Russian. The piano accompaniment is on two staves. The lyrics are:   
 შენ გიმ-ღე-რი, ზე - შო თბი-ლის — ქა - ლა-ქო,  
 Мой Тби-ли-სი, не - жно по - ю о те - бе

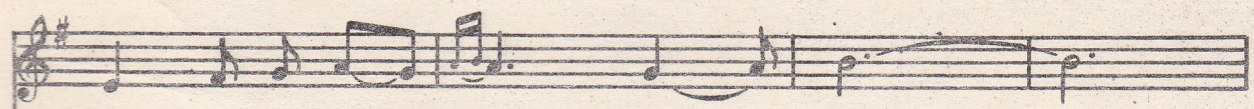
Vocal and piano musical score for the second line of the song. The vocal line is on a single staff with lyrics in Georgian and Russian. The piano accompaniment is on two staves. The lyrics are:   
 სა - ქარ-თ-ვე-ლოს გუ - ლო ხარ!  
 Гру - зи - и ты сер - дца зов!

სა. შალვაძის სახ. საბი-  
 ბლიოთეკის სახელმწიფო  
 რესპუბლიკური  
 ბიბლიოთეკა

M 55.512  
 30



სიყ - ვა - რულ - ზე რო - ვორ გე - ლა - პა - რა - კო,  
 Как с то - бой мне по - ве - сти речь о люб - ви



თვი - თან სიყ - ვა - რუ - ლო ხარ!  
 ес - ли ты сам есть лю - бовь!



მეც ხომ შე - ნი სი - ლა - მა - ზის მუ - ხა ვარ,  
 Кра - со - ты тво - ей се - дой я ве - чный раб,



Handwritten notes and markings at the bottom of the page.



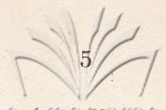
օ — ծա, րո-ցուրն ջրն      ջօ — յու!  
 пе — сней хва — лю      об — лик твой!



Եւ — յանտ-ցը-լուս      Եւ — օ — ծա-ցըջ,      ՅՅցը- Եց - ծաջ,  
 Тби — ли — си мой,      Гру — зи — и всей      гор — дость ты,



Բց — մա տծուտոս — յօ — տօ — յու!  
 ра — дость е — е      и      ме — чты!



04136340  
00000000000

Сопрано

სოც ბოძ ზგ-ბო      სო — ლა-და-ზობ      მთ — ბა ვაზ,
 Кра — со-ты тво — ей      се-дой я      веч — ный раб,

Альт

Тенор

სოც ბოძ ზგ-ბო      სო — ლა-და-ზობ      მთ — ბა ვაზ,
 Кра — со-ты тво — ей      се-дой я      веч — ный раб,

Басы

Сого

ა — ზა, რა-გობრ      აზ      ვა —     
 пе — сней хва — лю      об — лик

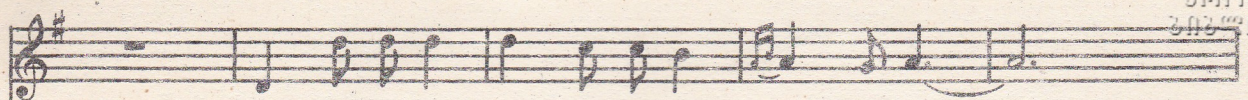
ა — ზა, რა-გობრ      აზ      ვა —     
 пе — сней хва-лю      об — лик

ქო! твой!	სა — ქართ-ვე — ლოს Тби — ли — си мой,	სო — ა — მა — ყვ Гру — зи — и всей
ქო! твой!	სა — ქართ-ვე — ლოს Тби — ли — си мой,	სო — ა — მა — ყვ Гру — зи — и всей



მზვე — ნე — ძავ, гор — дость ты,	რე — მო თბი. ლოს — ра-доть е — е	ქა — ლა — и ме —	ქო! что!
მზვე — ნე — ძავ, гор — дость ты,	რე — მო თბი. ლოს — ра-доть е — е	ქა — ლა — и ме —	ქო! что!





მას ღირება, შენთვის, ჩემო თბილისო,  
 Слава то-му, за те-бя кто жизнь сво-ю

ქართო გუნდი  
 Женск хор

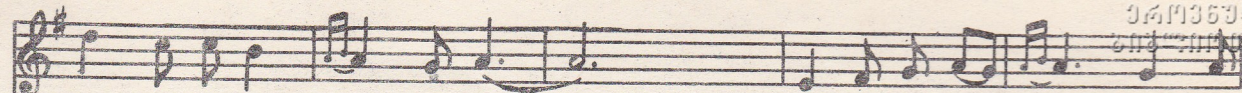


ვინც სი-ცოცხლე გას - წი - რა!  
 в би-твах грозных от - да - вал!  
 შე იმ ბედის  
 Сла - ви - тся пусть





ქართული  
ლიბრეტო



ვარსკვლავებსაც - ვა - ლე-ბი,  
ТОТ, те - бякто ВОЗ - во-дил,  
Сопрано

შენ რომ გა - გა - უმა - წვი -  
მო - ლო - დო-სტუო О - да -

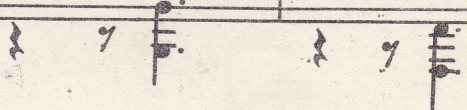
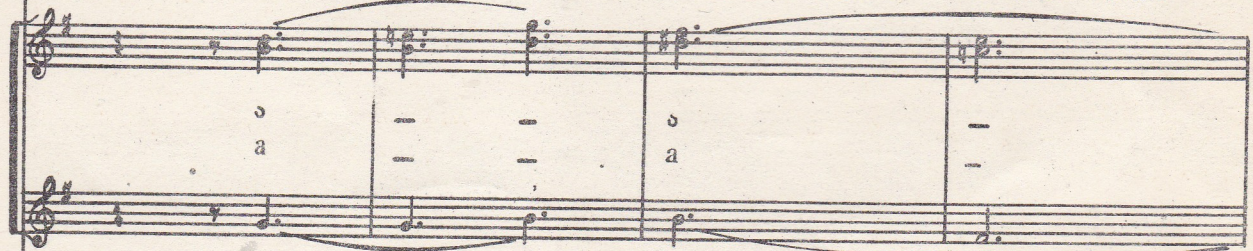


Альт



ჰო.  
რილ!

და - ი - ლო-ცის ქვე-ნად შე-ბი  
Сла - вят ве - ка лю - ди тво-ю

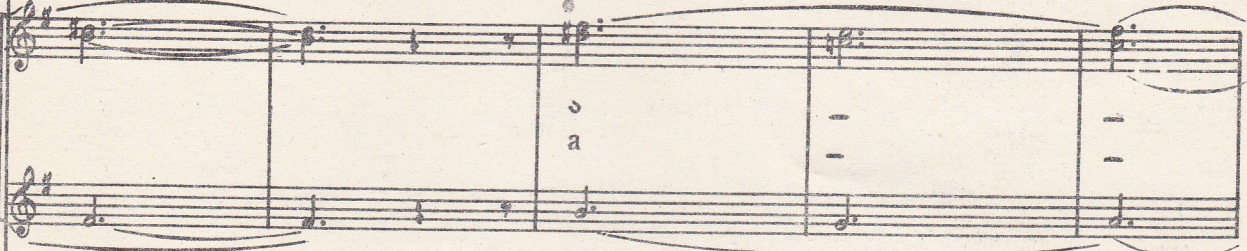






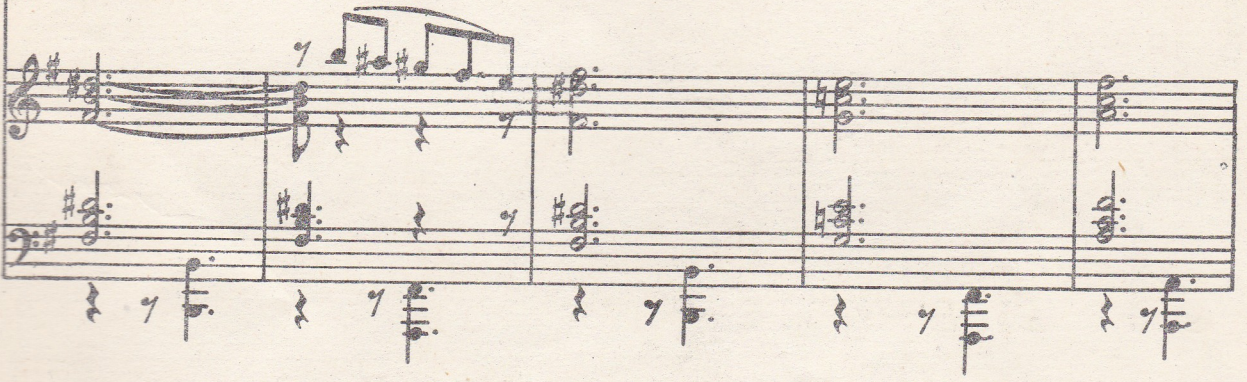
ხე-ხე-ბა,  
კრ\_ცო\_ტუ,

მზის და ლექსის ა - ლა - ბო,  
сол\_нце тво\_е и сти - хи!

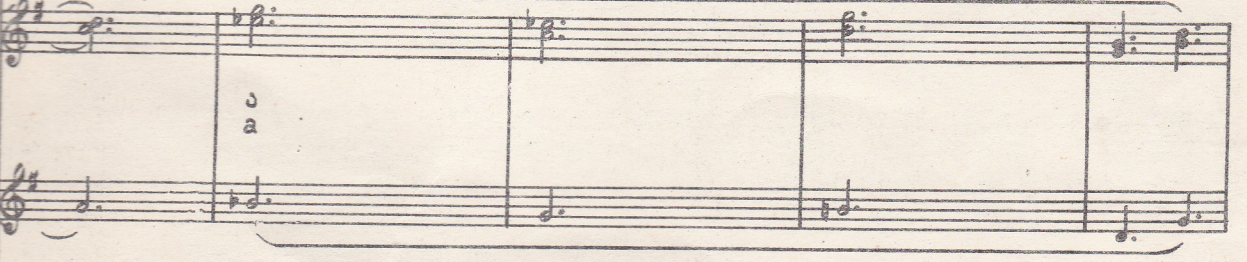


ა  
ა

M 55.512  
215.55 M  
30



სა - ქართველთა დი - დე-ბავ და მშვე-ხე-ბავ.  
Тби\_ли\_ен мой, Гру\_зи\_и всей гор\_дость ты.



ა  
ა



ქ. შარაშენი სსს. სსს.  
სსს. სსს. სსს.  
სსს. სსს. სსს.  
სსს. სსს. სსს.

ნე — მთ სიბრ — ლის — ჯა — ლა — ჟო!  
 რა — დოსტ ე — ე ი — მე — ჩთ!

ს  
ა

ა — ს — ლა — ჟო — ჟის  
 Сла — вят ве — ка

ა — ს — ლა — ჟო — ჟის  
 Сла — вят ве — ка

ქვე — ნად შე — ნი ხსე — ხე — და,  
 лю — ди тво — ю кра — со — ту,

მზის დაღვესის ა — ლა —  
 Сол — нце тво — е и — сти —

ქვე — ნად შე — ნი ხსე — ხე — და,  
 лю — ди тво — ю кра — со — ту,

მზის დაღვესის ა — ლა —  
 Сол — нце тво — е и — сти —



საქართველოს  
ლიბრერი

მ.,  
ხი!

სა - ქართველთ  
Тби - ли - си мой,

ღ - ღებღა  
Гру - зи - и всей

მწვე - ბე - ღებ,  
гор - дость ты,

ჩე - მთობთს - ქა - ლა - ქო!  
ра - дость е - е и ме - чты!

776/12

საქართველოს  
საზღვრო-სამხარეთო

საქართველოს დიდებულ მშვენიერებებ,  
Тби-ли-си мой, Гру-зи-и всей гор-дость ты,

საქართველოს დიდებულ მშვენიერებებ,  
Тби-ли-си мой, Гру-зи-и всей гор-дость ты,

Meno mosso

ჩემო თბილის — ქა — ლა — ქო!  
ра-дость — е — и — ме — чты!

ჩემო თბილის — ქა — ლა — ქო!  
ра-дость — е — и — ме — чты!

Meno mosso

რედაქტორი **ბ. გუდიაშვილი**  
Редактор **Н. Гудиашвили**

ფასი **1 რ. 80 კპ.**  
Цена **1 руб. 80 коп.** ტექ. რედ. **პ. შირიაშვილი**  
Тех. ред. **П. Ширяпов**

Заказ 851. Тираж 1.000.  
Формат бумаги 60x84.

Подп. к печати 24/III 59 г. Коллч. форм 1 1/2  
Отпечатано в тип. Цветной печати ул. Марджанишвили, 5