





МАРШРУТЫ ГАЗОВЫХ МАГИСТРАЛЕЙ

В нашей республике с каждым годом все более широким размахом...

Всего по республике построено и эксплуатируется 830 километров газопроводов...

Сейчас быстрыми темпами идет строительство магистрального газопровода...

провода Гори-Кутаиси. После его завершения природный газ получат Агара, Хашури, Сурами, Боржом...

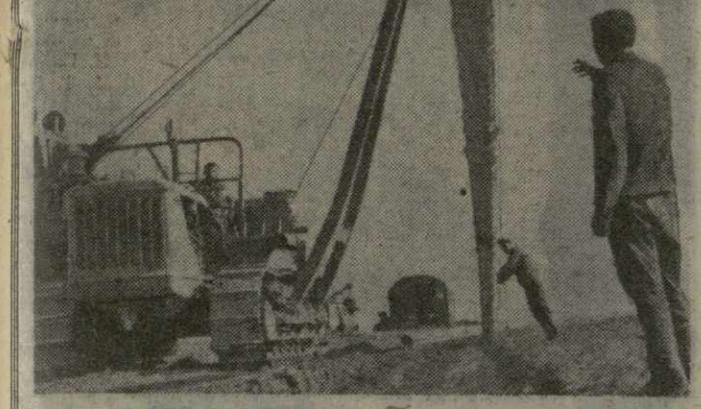
На скелетах: слева — прокладка магистрального газопровода в сторону Цхинвали...

Фото Г. Кивладзе. (Фотокроника ГрузТАГА).



ПЧЕЛА НА ГЛЮБУСЕ

Не будь пчел, поблещут ландшафты, обидеет земля. Цветы и великое множество растений...



МИР ОХВАТИВ УМОМ И ЧУВСТВОМ...

Древний, овеянный легендами и преданиями Мухета. Над ним, на горной вершине...

Как отмечает сам поэт, эта связь времен отразилась на всем его творчестве...

Живым откликом на эти первые юношеские впечатления и явилось его широко известное сегодня стихотворение «Ленин в Грузии».

Миг этот в памяти моей нетленен: С протянутой в грудище рупой Боянок изваяный из камня Ленин Над скважиной платиново Курой.

Лучи ЗаГЭСа в небе и в долине, И в сердце у меня — с тех летских лет. Тогда я понял то, что знаю ныне: Свет — это Ленин, Ленин — это свет!

В этом стихотворении поэт отобразил большие перемены, происшедшие в жизни нашей республики после установления Советской власти...

Совершенно не случайно Многие стихи Григола Абашидзе посвящены строкам, создательному труду. Это было республикой, со страной, а значит — было и с поэтос, который слил свой голос с голосом родного народа...

Падосом романтика солидарного труда прозвучало и стихотворение «Ночь в Ткварчели». Поэт создает величественную картину нашей действительности...

К ВЫХОДУ В СВЕТ ПЕРВОЙ КНИГИ ТРЕХТОМНОГО СОБРАНИЯ СОЧИНЕНИЙ ГРИГОЛА АБАШИДЗЕ

Каждый подлинный поэт выражает в своем творчестве идеи, близкие народу, воспекает героев, которые ему особенно дороги...

История этих чужб — в глубокой ийейности поэта, в умении живописать словом. Для его произведений характерны классическая отчетливая форма...

Другая поэма Григола Абашидзе — «Мать» была опубликована в 1946 году. Война и тому времени уже закончилась, но свежи еще были боль и горе в сердцах народа...

Сюжетная канва поэмы невольно напоминает известную грузинскую балладу «Юноша и барс». Строки на которой предпосланы эпиграфом и «Матери». Они прекрасно раскрывают основную мысль произведения...

В них отражены стремления поэта, его поиски, парос современности, которые стали основным содержанием его творчества.

В первом том вошли также поэма «Путешествие в три времени». Это заволнованное произведение о людях нашей эпохи, поднимающее большие проблемы новой морали...

В первом же томе вошли и стихи, хорошо известные нашим читателям. Их перевела такая мастера русской поэзии, как Н. Тихонова, Н. Заболоцкий, А. Межиров...

На мой взгляд, это и есть позиция настоящего патриота, влюбленного в судьбу своего народа, в будущее своей родины.

Благодаря неустанной работе партии и правительства в нашей стране неуклонно снимаются случаи профессиональных заболеваний.

Наиболее частые проявления профессиональных заболеваний — дерматит и экзема. Дерматит развивается в местах, соприкасающихся с раздражающим веществом (чаще на кистях рук, лице и других открытых участках кожи).

КРИТИКА И БИБЛИОГРАФИЯ

Академик — гость Моряков

«Горизонт» поэта всегда сливался с его замечательными мореплавателями. Я рад, что нынешнее поколение достаточно несет эстафету традиций...

Недавно Илья Несторович был желанным гостем погостить в морском музее. За несколько дней он побывал в морском музее, осмотрел выставку «Арктическое море»...

В СЕЛЬСКОМ МУЗЕЕ

В музеемском колхозе Махарадзевского района открылся сельский музей. В красочно оформленном зале представлены многочисленные материалы, рассказывающие о расцвете села...

В. КИВЛАДЗЕ (Корр. «Зари Востока»)

Владимир ДЖИБУТИ



Благодаря неустанной работе партии и правительства в нашей стране неуклонно снимаются случаи профессиональных заболеваний.

Наиболее частые проявления профессиональных заболеваний — дерматит и экзема. Дерматит развивается в местах, соприкасающихся с раздражающим веществом...

Академик — гость Моряков

«Горизонт» поэта всегда сливался с его замечательными мореплавателями. Я рад, что нынешнее поколение достаточно несет эстафету традиций...

Недавно Илья Несторович был желанным гостем погостить в морском музее. За несколько дней он побывал в морском музее, осмотрел выставку «Арктическое море»...

В СЕЛЬСКОМ МУЗЕЕ

В музеемском колхозе Махарадзевского района открылся сельский музей. В красочно оформленном зале представлены многочисленные материалы, рассказывающие о расцвете села...

В. КИВЛАДЗЕ (Корр. «Зари Востока»)

Владимир ДЖИБУТИ



Благодаря неустанной работе партии и правительства в нашей стране неуклонно снимаются случаи профессиональных заболеваний.

Наиболее частые проявления профессиональных заболеваний — дерматит и экзема. Дерматит развивается в местах, соприкасающихся с раздражающим веществом...

ЗАВОД МЕНЯЕТ ПРОФИЛЬ

Наш завод, основанный в 1959 году, считается одним из молодых предприятий республики. Из года в год мы увеличиваем выпуск продукции...

Высокие темпы роста производства достигнуты благодаря неустанной работе коллектива, о техническом прогрессе, совершенствовании технологических процессов, росте производительности труда.

Многие сделаны для улучшения организации производства. Только по плану ГОТ осуществлено около 250 мероприятий, направленных на улучшение условий работы и рост производительности труда...

В СЕЛЬСКОМ МУЗЕЕ

В музеемском колхозе Махарадзевского района открылся сельский музей. В красочно оформленном зале представлены многочисленные материалы, рассказывающие о расцвете села...

В. КИВЛАДЗЕ (Корр. «Зари Востока»)

Владимир ДЖИБУТИ



Благодаря неустанной работе партии и правительства в нашей стране неуклонно снимаются случаи профессиональных заболеваний.

Наиболее частые проявления профессиональных заболеваний — дерматит и экзема. Дерматит развивается в местах, соприкасающихся с раздражающим веществом...

«Аджару» завод еще не получил ни одной рекламации, хотя ежегодно выпускается и реализуется 5—6 тысяч пылесосов.

Недавно из отходов производства мы начали изготавливать предметы широкого потребления — дверные ручки, оконные и форточные петли, задвижки, угольники, пельменицы, ложки.

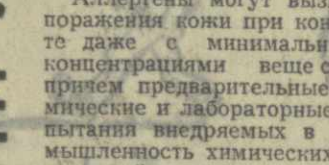
В связи с тем, что «Толня» не находит спроса, планом девятой пятилетки предусмотрено сокращение выпуска стиральных машин, а с 1972 года они будут сняты с производства.

В СЕЛЬСКОМ МУЗЕЕ

В музеемском колхозе Махарадзевского района открылся сельский музей. В красочно оформленном зале представлены многочисленные материалы, рассказывающие о расцвете села...

В. КИВЛАДЗЕ (Корр. «Зари Востока»)

Владимир ДЖИБУТИ



Благодаря неустанной работе партии и правительства в нашей стране неуклонно снимаются случаи профессиональных заболеваний.

Наиболее частые проявления профессиональных заболеваний — дерматит и экзема. Дерматит развивается в местах, соприкасающихся с раздражающим веществом...

По предварительным подсчетам, к концу пятилетия объем товарной продукции, выпущенной нашим заводом, возрастет до 20 миллионов рублей. Это вдвое больше, чем было произведено в 1970 году.

Согласно новым планам и задачам, сейчас на заводе полным ходом идет реконструкция. Переоборудуются цехи и участки, на родственных предприятиях страны готовятся кадры рабочих.

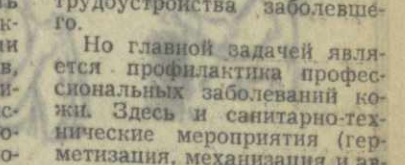
Мы уже приступили к эксплуатации пластмассовых участков, оснащенных новейшим высокоэффективным оборудованием: монтируется линия горячего эмалирования, а также новая конвейерная линия протяженностью 2,500 метров.

В СЕЛЬСКОМ МУЗЕЕ

В музеемском колхозе Махарадзевского района открылся сельский музей. В красочно оформленном зале представлены многочисленные материалы, рассказывающие о расцвете села...

В. КИВЛАДЗЕ (Корр. «Зари Востока»)

Владимир ДЖИБУТИ



Благодаря неустанной работе партии и правительства в нашей стране неуклонно снимаются случаи профессиональных заболеваний.

Наиболее частые проявления профессиональных заболеваний — дерматит и экзема. Дерматит развивается в местах, соприкасающихся с раздражающим веществом...

Ключи от квартир

В архитектурном ансамбле города Ахалцихе вилась нове здание пятиэтажного жилого дома. Ключи от новых квартир получили 40 семей. Новое жилье строили члены рабочих Ахалцихского винного завода В. Шервашидзе, Т. Шаташвили, инвалиды Отечественной войны А. Оганесян и другие.

С. ГАЛАНДИЯ (Корр. «Зари Востока»)

Сейчас в районном центре строится возводятся этажи нового 63-квартирного дома. В работах участвуют Дом культуры и здание районного узла связи.

Д. ЧАЧУА

профессор кафедры кожно-венерических заболеваний Тбилисского медицинского института, доктор медицинских наук.

