

M 60.561
3

შალვა მშველიძე
შალვა მშველიძე
SHALVA MSHVELIDZE



მედი ჯმეჯი
დვა სტარკა

THE OLD PAIRS

M784.02-62



შალვა მშველიძე
ШАЛВА МШВЕЛИДЗЕ
SHALVA MSHVELIDZE

ორი მოხუცი

ბალატი ხმისათვის ფორტეპიანოს თანხლებით

ДВА СТАРИКА

ДЛЯ ВЫСОКОГО ГОЛОСА В СОПРОВОЖДЕНИИ ФОРТЕПИАНО

THE OLD PAIRS

FOR HIGH VOICE AND PIANO

სსრ კავშირის მუსიკალური ფონდის საქართველოს განყოფილება
19 თბილისი 83

Грузинское отделение Музфонда Союза ССР
19 Тбилиси 83

M 60.561
3

ორი პოეზია

СТАРАЯ ЧЕТА

ტექსტი ვახო ჩხოვეციძისა:
 Текст В. Чхиквадзе
 Рус. пер. М. Павловой

მუს. შ. მშველიძისა (1981)
 Муз. Ш. Мшвелидзе

Andante sostenuto, animato

First system of piano accompaniment, featuring a treble and bass clef with a common time signature. The music includes chords and melodic lines with a dynamic marking of *mf*.

Second system of piano accompaniment, continuing the musical texture with various chordal and melodic elements.

Third system of piano accompaniment, including a dynamic marking of *p* (piano).

Vocal line staff with a dynamic marking of *mf* and a common time signature.

რამ გა- გა- ხსე- ხსე ო- რი მ- ხე- ცი!
 Здесь ког- да то жи- ла од- на- че- та

Empty piano accompaniment staves for the final section of the page.



3

შო- შო- ე- ბი- ვით შა- ვით შო სილ- ბი,
 დო- ე- სთა- რი, კაკ ჩერ- ნიხ დვა სკვორ-ცა.

და- ფუს- ფუ- სებ- დნებ ფარ- და- გებს ფენდ- ნებ და ნაც-
 სუ- ე- თი- ლის, კოვ- რი სთე- ლი- ლი, ა ნა რა-

3

ვა- ვი- ლარ სთთ- ნო ს- ხე- ზე, ებ- თო ღო- ში- ლი.
 ბიხ დობ- რიხ ლი- ცაჲ თე- ლი- ლას, სლო- ნო ლუ, უ- ლიბ- კა

p 3

ა- მო- უც- ნო- ბი და ნაღვ- ლი- ა- ნი. ცხრა- მე- ტი წე- ლი
 не- по- нят- на- я и пе- чаль- на- я. Вот де- вят- над- цать

M 60, 561
 3

mp

უკ- ვე ვა- ვი- და, რაც მათ საფ- ლა- ვებს
 лет у- же прош- ло, как мо- ги- лы их

mp

mf 3

ა- თოვს და ა- თოვს ცხრა- მე- ტი წე- ლი ვა- ვი- და
 снег пок- ры- ва- ет, и де- вят- над- цать лег как тос-



უ- ჰ
კუ- იუტ

რაც მო- ი- წყი- ნა ე- ზომ და
სტა- რიყ დვორ, პო- კო- სივ- შიყ- სყ



სახლ- მა კა- ვვით- ლე- ბულ- მა ჳრელ- მა ფანდაგ- მა.
დო- მიკ, ი პა- ლას ოტ ვრე- მე- ნი ვყ- ცვეტ- შნიყ.

ff *mf*



თო- ნემ, ზახ- ლაკ- მა,
ტორ- ნყ, სტა- რიყ სუყ-

Sub. p



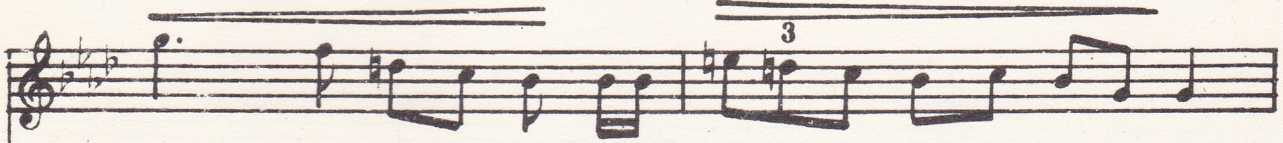
სპი-ღენ-ძის ქვაბ-მა და სა-ხე-ხელ მა... და-ფუს-ფუ- სებდ-ნენ,
 дук и че-сал-ка, и мед-ный ко-тел Су-е-ти- лись, ков-

mf



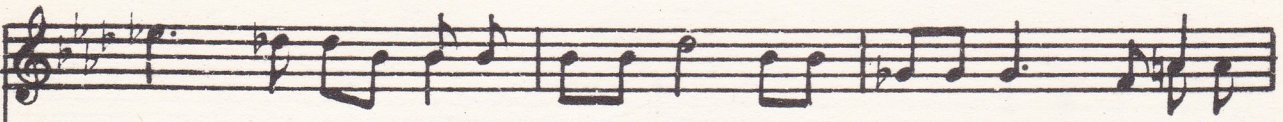
mf

რ



ფარ- და- გებს ფენდ-ნენ და ხაყ-ვა- ვი- ლარ სათ-ხო სა- ხე- ხე
 რы сте- ли ли- а на ря- бых доб-рых ли- цах теп- ле- лись,

mf



გბ- თო დი-ძი-ლი. ეს ვა-ლა- ფე- რი დრომ ხა- ი- ბა- რა
 слов- но луч, у- лыб-ка ны- не все слов- но ста- рый те- ат- ральный

mf



p

რ

ქ. ჯანაშია რთ. სრ.
 სპ. სპეციალისტი
 ანკუბლიკა
 ხანთაძე

M60.561
3

რედაქტორი ს. ნასიძე
Редактор С. НАСИДЗЕ

გარეკანი ირ. გორდელაძისა გამოშვ. დ. სეფიაშვილი
Обложка Ир. ГОРДЕЛАДЗЕ Выпуск. Д. Сепиашвили

Заказ 150, Тираж 340, Подписано к печати 25/VII 83 г. Колич. форм 1,5
Формат бумаги 60×90

Нотопечатный и множительный цех Грузинского отделения Музфонда СССР
г. Тбилиси, ул. Павлова № 20

ფასი
Цена **35** ლპ.
коп.

2110/3

