

М 4.209  
3

М 784. 07-64

ბიბლიოთეკის  
ნომერი

დიმიტრი არაყიშვილი

დ. ი. არაყიშვილი

წყარო და ყვავილები  
РУЧЕЙ и ЦВЕТЫ

აქსაზი 1939 წ. მუზგის  
თბილისი ტბილისი



2  
ა. შ. დანიელიანი.

# წყარო და ყვავილები

სიტყვები ა. შ. დანიელიანი.

თარგმანი ა. შ.

მუსიკა რ. არაქიანიანი

А. Ш. Даниелиани

# РУЧЕЙ И ЦВЕТЫ

Слова Г. Кучишвили.

Перевод В. Г.

Музыка Д. АРАКЧИЕВА.

*Allegro non troppo mf*

Canto

მორ - ბის წვა - რო, ცელ - ჭი წვა - რო, მო - ტის - ქა - რე,  
 Ру - че - ек - бе - жит - ве се - лый, яр - ким солн - цем

Piano

*rit. a tempo mf*

მონ - რაყ - რა - ცე, და მის ჩხრი - აღს, ხმა - ტბოლ წყრი - აღს, სი - ხა - რე - ლით  
 ен - пле - нен. Слад - ко ды - шет, дол - цеве - ту - щий, струй жур - чать - ем

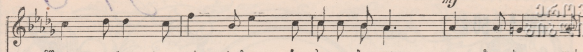
ის - ვენს - ქა - ვი, შელ - რის - აღ - ლა  
 о - вья - нен. Шел - чут стру - и.



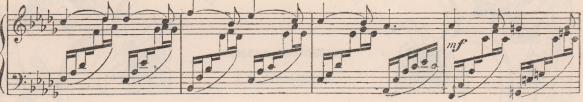
საქართველოს  
ეროვნული ბიბლიოთეკა

8-98

*mf*

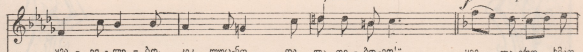


შვი - ლო - ბი - სე კობ - ტა მალ - ჩა - ბა - ლე - ბო - ვო; ვა - ზავ - ხე - ლის  
С доб - рым у - тром, о, ве - сен - ни - е цве - ты! Вы рас - те - те



*poco rit.*

*a Tempo*



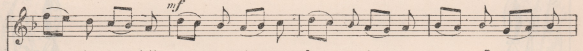
უც - ვი - ლე - ბო, კვ - ლევ - ნო და კა - ლე - ბო - ვო!; უც - ვი - ლე - ნაძო  
на прос - то - ре. вы, со здань - я кра - со - ты! И цве - ты от -



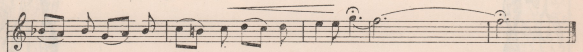
*poco rit.*

M. 4202  
3

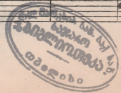
*mf*



უ - ვა - ხე - ხეხ; ა - ლე - გრძე - ლე მთ - უც - ვი - ლე; გულ - ვაშ - ლე - ლო  
вет - но шеп - чут а - ро - мат - ный свой при - вет; Ру - че - ект - Жыр -



ბო - ზავ - ხე - ბა მთე - ლი ჩიბ - ბი მთ - უც - ვი - ლე - მ  
чи на соли - це, здрав - ствуй мно - го, мно - го лет!



№660  
ЦЕНА 1 р. 50 к.

39-3  
საქართველოს  
მუსიკალური



მეცნ. აკადემიის საედიტორის სტამბა წერეთლის ქ. № 7.

შ. № 888, მთ. № 3778, ტ. 1000.

