

M 40.698
3



ქართული
ნაციონალური
ბიბლიოთეკა

შოთა შერვაშია
Шота Шервашиа



3
ინც
ამ გოგოს

გააცინებს...

КТО

вызовет

ее улыбку...

M784.069.02-62/

ეროვნული
ბიბლიოთეკა

შოთა მილორავა
Шота Милорава

ვინს ამ გოგოს გასაღიწებს

(ვოკალური ზრიოსათვის უორგავიანოს თანხლებით)

КТО ВЫЗОВЕТ ЕЕ УЛЫБКУ

(ДЛЯ ВОКОЛЬНОГО ТРИО В СОПРОВОЖДЕНИИ ФОРТЕПИАНО)

M 40.698
3

სსრ კავშირის მუსიკალური ფონდის საქართველოს განყოფილება
19 თბილისი 70
Грузинское отделение Музфонда Союза ССР
19 Тбилиси 70



კიბე ვე გუმონ გეახინება

მუს. შ. მილორავასი
ტექსტი მ. ფოცხვიშვილის

КТО ВЫЗОВЕТ ЕЕ УЛЫБКУ

Муз. Ш. Милорава
Текст М. Подхивяли
Рус. пер. Л. Колесникова



Andante con moto

First system of piano introduction. Treble clef, 6/8 time signature. Starts with a forte (f) dynamic. The bass line consists of a steady eighth-note accompaniment.

Second system of piano introduction. Treble clef, 6/8 time signature. Starts with a mezzo-forte (mf) dynamic. The bass line continues with eighth notes.

Vocal line starting with the word "ქალი" (ქალი) and "женщина" (женщина) in Russian. The melody is simple and follows the piano accompaniment.

შტო- ზე ვა- შლი
 Все крас- не- я
 ვიბ- ვი- სებ- დით
 Мы хо- хо- чем
 ვიბ ვა- ი- ვებს,
 Кто су- მე- ет

Vocal line starting with the words "მის ვაჟი" (მის ვაჟი) and "два парня" (два парня) in Russian. The melody continues.

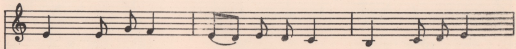
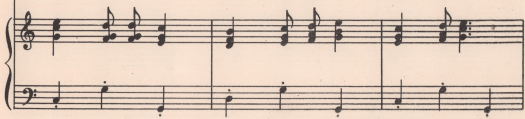
Third system of piano introduction. Treble clef, 6/8 time signature. Ends with a mezzo-forte (mf) dynamic. The bass line continues with eighth notes.



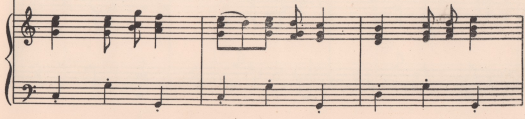
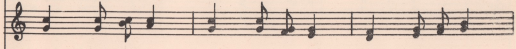
საქართველოს
საზოგადოებრივი
მუსიკის ცენტრი



ვარ- ვიშ-	ხე- ნია	ბი- ზრე-	ლა ეტ,	ვინც ნო	მისწ- ვდე- და კო- მუ	დოს- დოს.	შო- ბო ა.	ნეტ- სა?
მალ что	ხა- ეсть	ზე- მო- ჩი,	ლა- სმე-	დო ხომ	გვერ- და ზა- ლი-	რო- ვა-	ბო- ემ-	ა? სა.
ვინც кто	ლა- პოს-	ო- მე-	ვერს, ეტ	ვინც все	ა- ტო-	კო- მუ	ცვბს დოს-	შო- ბო ა. ნეტ- სა.



ვინც Будь	ამ სმე-	გო- ლე-	გოს ე	ვა- ეს-	ა- ლი	ცო- დე-	ნებს. ვა	გო- მი-	გოს ლო	გუ- ლი-
თურ- სკაღ-	მე ко	და- სმე-	ხა- ხა	რუ- ვოტ	ლო პო-	ო- ტე-	ყო. ხა!	მე სმეხ.	უოქვოდა- ხაწ-	საწ- პრეკ- რა-
ეს კაჯ-	ცხოვ- რე-	რე- და	და ეტ:	ა- ვსე	სე ბი-	ა- ვა-	რობ. ეტ,	ის ვ	ცხოვ- რე- და	და საწ- ვსე საღ-





1.2.

და- ბა- ა- ჳს ობოვ- რე- ღა ა- სე ა- რობ,
 ბა- ეტ- სე. კაჟ- დყი ჳნა- ეტ- ვსე- ბყ- ვა- ეტ.

უო- ბო- ა- რე- ჳრე- ჳრე- რა- სო- ა- ჳრ- ჳო- ჳრ-
 შა- ეტ- სე. ჳე- პო- ნყ- ტ- ნო, ნე- პრ- ი- ტ- ნო,

ო- ბე- ა-
 ჩა- ეტ- სე.

f

ობ ობოვ- რე- ღა ო- სე- ა- ჳს ობოვ- რე- ღა
 ვ ჳიჳ- ნყ- ვსე- სლუ- ჩა- ეტ- სე. კაჟ- დყი ჳნა- ეტ.

ჳე- რა- ბ- ა- ო- დობ- ბო- ა- რე- ჳრე- ჳრე- რა-
 ტო- ვე- დყ- ვსე- კონ- ჩა- ეტ- სე. ჳე- პო- ნყ- ტ- ნო,

p



საქართველოს
ეროვნული ბიბლიოთეკა

ა- სე ა- რის ოს ცხვირზე და ა- სე ა.
 все бы- ва- ет, в жиз- ни все слу- ча- ет- ся.
 ხო- მარ- ვო- ლე, ვე- ღარ ა- მო- მის- ნო- ა.
 не при- ят- но. что вель- все кон- ча- ет- ся.

M 40.698

mf
 კბ მან- დო- ლო ვო- ნო ა- რის
 Кто ре- бя- та нам под- ска- жет
 მტო- ზე ვამ- ლო ვარ- ნე- ნო- ლა.
 Все крас- не- я виш- ны зре- ет.
 ვო- ნო
 Кто нам
 ვარ- ნე- ნი
mf



34425740
1176710133

зб̣ ж̣о̣ д̣об- в̣а з̣о- бо- о?
 ч̣ья ка- ман- ча. ч̣ей пла- ток?
 з̣об̣ з̣о- о- з̣об̣ з̣о- бо- о?
 но ко- му дос- та- нет- ся?

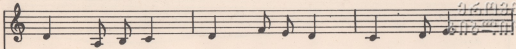
о- бо̣в,
 ска- жет.
 бо- ло̣
 зре- ет.

з̣б̣ в̣од̣ в̣г- до̣
 Э- то бра- та
 д̣а̣л̣ По̣ з̣о̣ з̣о̣
 По до рож- ке

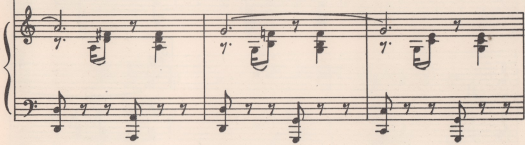
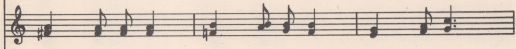
з̣о- бо- о?
 ч̣ей пла- ток?
 з̣о- бо- о?
 ч̣ья о- на?



საქართველოს
საზღვრის დაცვის
სამსახურის



დო- სო ა- რის, ეს ხომ ჩე- მი ძმო- სო- ა.
 კაჟ- დყ სკა- ჯეტ, ე- თო სკა- ჯუტ მოყ პლა- თოკ
 დო- გოგ- მა- ბობს, გო- გო- ა თუ ბის- დო- ა?
 სტა- ვიტ ნოჟ- კი დივ- ნა- ი კრა- სა- ვი- ის.



ეს ხომ ჩე- მი დო- სო ა- რის, ეს ხომ ჩე- მი
 ე- თო ბრა- ტა კაჟ- დყ სკა- ჯეტ, ე- თო სკა- ჯუტ,
 ბაღ- შო გო- გო დო- გოგ- მა- ბობს, გო- გო- ა თუ
 პო- ლო- როჟ- კე ხო- ლატ ნოჟ- კი, კტო ჯე იმ პონ-





საქართველოს
საზღვარგარეთო
საზღვარგარეთო

ძმი- სი- ა.
მოი- მო- ტოკ.
ხობ- ლო- ა.
რა- ვით- ვა?

3.
mp
mf
ბაღ- ში ვო- ვო
მო- ღო- რო- ჯ-
კე

და- ვოგ-მა- ნუბს ვო- ვო ა თუ ხობ- ლო ა.
სა- ვით ნოჯ- კი დე- ვუშ კა პრეკ- რას- ნა- ა.
ია



зобѣ зѡ- о- зѡдѣ,
Хо- дит пра- во

зобѣ о- о- зѡдѣ, зобѣ о- зѡ- зѡдѣ до- бо- а,
слов- но па- ва, Сл- но солн- це яс- но- е.

а

ფანი
ЦЕНА 18 კპ.
коп.



ქართული
ენციკლოპედია

რედაქტორი **ბ. გუდიაშვილი**
Редактор **Н. ГУДИАШВИЛИ**

გამომცემი **დ. სეფიაშვილი**
Выпуск. **Д. СЕПИАШВИЛИ**

Заказ 83, Тираж 600, Подписано к печати 10/VI-70 г., Колич. форм 1 $\frac{1}{2}$,
Формат бумаги 60×90

Нотопечатный и множительный цех Грузинского отделения Музфонда СССР,
гор. Тбилиси, ул. Павлова № 20