

M67834  
3



Երևան  
ՀԵՆՐԻԿ ՄԶԼ

Анатолій  
Баскаков



Հ Մ Հ Մ Հ Մ  
Հ Մ Հ Մ

Բյուտոն-րոզա

4784.21



ანატოლი ბასკაკოვი  
АНАТОЛИЯ БАСКАКОВ

# ბობობო პარდო

(ეფემიას და არუტინას მუხი ტაბატიდან „პეპო“)

# БУТОН—РОЗА

(ДУЭТ ЕФЕМИИ И АРУТИНА  
ИЗ ОПЕРЫ «ПЕПО»)

სსრკ მუსიკალური ფონდის საქართველოს განყოფილება  
19 თბილისი 90

Грузинское отделение Музфонда Союза ССР  
19 Тбилиси 90



### ქოქობო ვარდო

ოპერიდან „პეპო“

ესეშიასა და არუთინას დუეტი

სიტყვები ხალხური

მუს. ან. შანკაძე

Moderato

მუს. ან. შანკაძე

მუს. ან. შანკაძე

კო- კო- ბო ვარ-დო,

არ და- მაგ-დო, შე- ნი მო- ნა ვარ!

M 67834  
3

მე.

ბუ- ლო ჩე- მო ჩე- მო, ი- მე-ლო, შე- ნი ცო- ლი

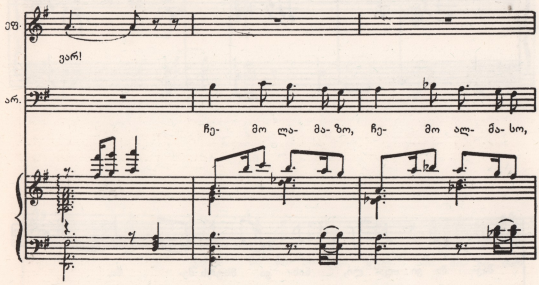


მე.

ვარი

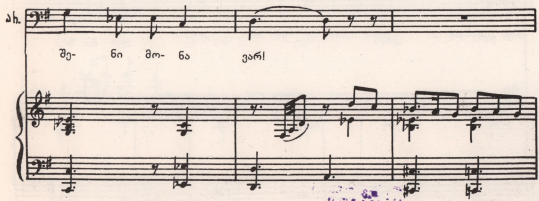
არ.

ჩე- მო ლა- მა- ზო, ჩე- მო ალ- მა- სო,



ახ.

შე- ნი მო- ნა ვარი



Handwritten purple ink markings at the bottom of the page.





მე- სო

პირ- ზე გავეს ხა- ლი,

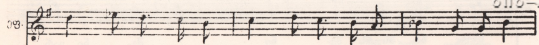
არ- რე- ნო

Detailed description: This system contains the first three measures of the piece. The vocal line (Soprano) begins with a whole rest, followed by a quarter note G4, an eighth note A4, and a quarter note B4. The bass line (Alto) also starts with a whole rest, followed by a quarter note G3, an eighth note F3, and a quarter note E3. The piano accompaniment features a rhythmic pattern of eighth notes in the right hand and chords in the left hand.

შვე- შა- ვი თვა- ლი, ნახ- ვა მსურს შვე- ნი.

ვარ- დო, რე- მო ლა- მა- ზო!

Detailed description: This system contains the next three measures. The vocal line continues with a quarter note C5, an eighth note B4, and a quarter note A4. The bass line has a quarter note G3, an eighth note F3, and a quarter note E3. The piano accompaniment maintains the rhythmic pattern from the first system.



გულ- ში მი- ზი- ხარ, სულ- ში მი- ზი- ხარ, ხვევ- ნა მსურს შე-



გულ- ში მი- ზი- ხარ, სულ- ში მი- ზი- ხარ, ხვევ- ნა მსურს შე-



ნი გულ- ში მი- ზი- ხარ, სულ- ში მი- ზი- ხარ,

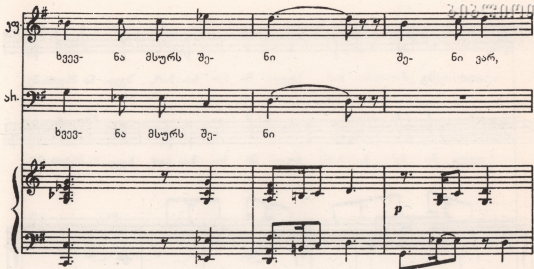


ნი გულ- ში მი- ზი- ხარ, სულ- ში მი- ზი- ხარ,

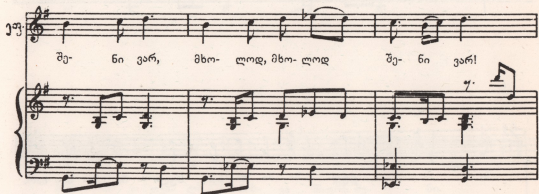


ქვ. ხვევ- ნა მსურს შე- ნი შე- ნი ვარ,

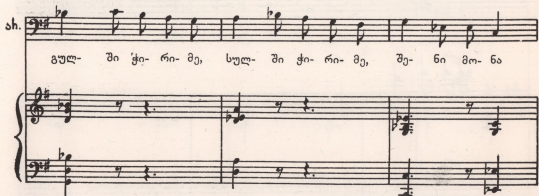
ახ. ხვევ- ნა მსურს შე- ნი



ქვ. შე- ნი ვარ, მხო- ლოდ, მხო- ლოდ შე- ნი ვარ!



ახ. გულ- ში ჭი- რი- მე, სულ- ში ჭი- რი- მე, შე- ნი მო- ნა





მე ვარ ვარ-დი,

ვარ. ჩე- მო

შენ ბულ-ბული, შენი ცოლი ვარ.

ვარ-დო, ჩე-მო ლა-ზო!

საქართველოს  
ხალხური მუსიკის  
სამეცნიერო ცენტრი



1. *რე- მი მთვა- რე ხარ, მზე ნა- თე- ლი ხარ ჭი- რი- მე შე-*  
 2. *რე- მი მთვა- რე ხარ, მზე ნა- თე- ლი ხარ, ჭი- რი- მე შე-*

3. *ნი. რე- მი მთვა- რე ხარ, მზე ნა- თე- ლი ხარ*  
 4. *ნი. რე- მი მთვა- რე ხარ, მზე ნა- თე- ლი ხარ,*





ქართული  
ლიბრეტო

სტ.  
სი.

ტო- რი- მუ მუ- ნი. მუ- ნი ვარ  
ტო- რი- მუ მუ- ნი! რე- მი ხარი

Accompanying piano part for the first system.

მუ- ნი ვარ, მუ- ნი მუ- ნი, მუ- ნი ვარი  
რე- მი ხარი, რე- მი, რე- მი, რე- მი ხარი,

Accompanying piano part for the second system.

მუ- ნი ვარი ვარი  
რე- მი ხარი ვარი

rit mp f

Accompanying piano part for the third system, including dynamic markings and a fermata.

ფასი 35 კაპ.  
Цена 35 коп.

მ 3 / 2



ქართული  
ენციკლოპედია

რედაქტორი **ნ. ვუდეიშვილი** გარეკანი **ირ. გორდელაძისა** გამომშვ. **დ. სეიფაშვილი**  
Редактор **Н. ГУДИАШВИЛИ** Обложка **Ир. ГОРДЕЛАДЗЕ** Выпуск **Д. Сепнашвили**

Заказ 77. Тираж 200. Подписано к печати 19 VII 90. г. Колич. форм 1,5.  
Формат бумаги 60×90.

Итопечатный и множительный цех Грузинского отделения Музфонда СССР  
г. Тбилиси, ул. Павлова, 20