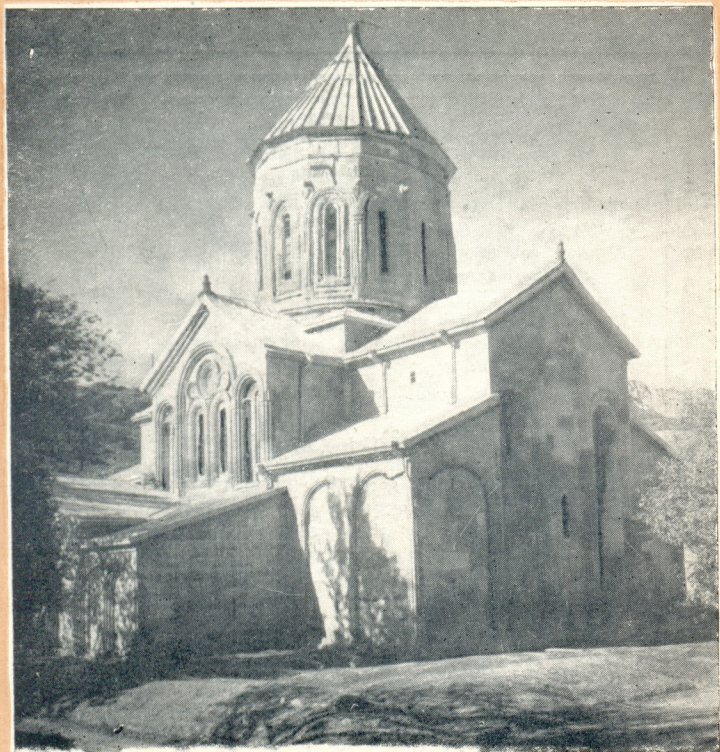


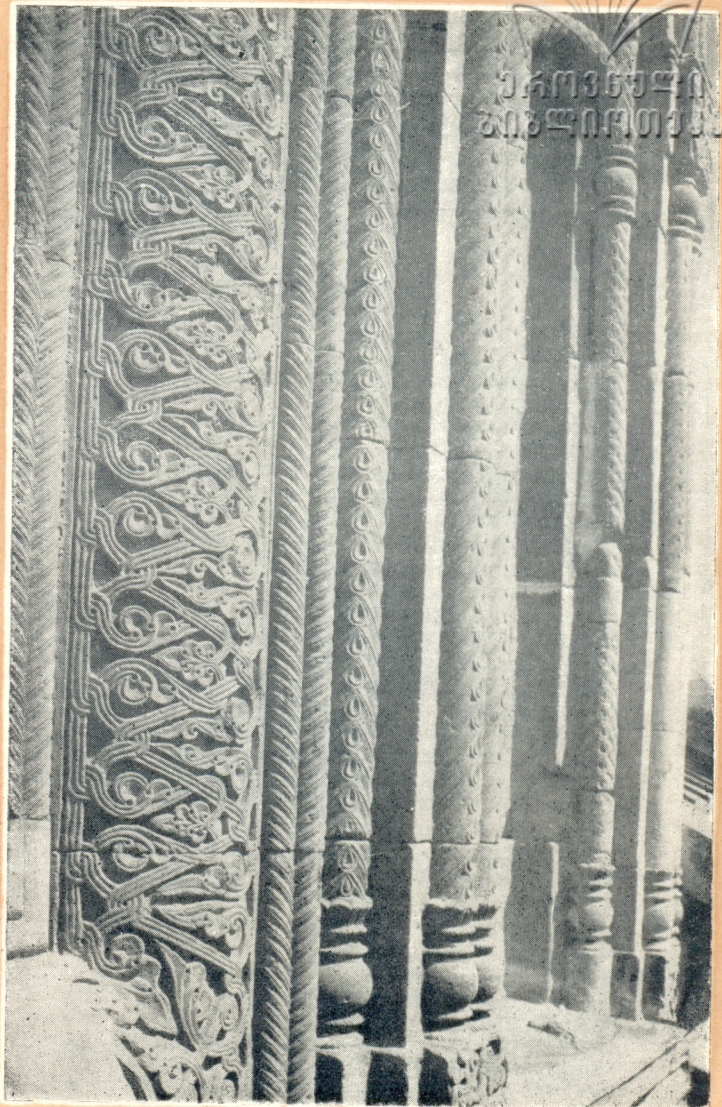
ნ 24/1630 PX 49/2/1



სამთავროს  
ეკლესია

სამთავრო  
Самтавро





საპარტიველოს სსრ მინისტრთა საბჭოსთან პრ-  
სმულის პრინციპების საფუძველზე სამხარტიველოს  
პრინციპების ძეგლთა დაცვის განყოფილება

## ს ა მ თ ა ვ რ ო

### XI ს. პირველი ნახევარი

ქართლის ძველ დედაქალაქ მცხეთაში დამის მიღ-  
მოებში მრავალი ისტორიული ძეგლია შემონახული-  
მათ შორის ყურადღებას იპყრობს ცენტრში, ვაკეზე  
მდგარი სვეტიცხოველი, აღმოსავლეთით, არაგვის  
გაღმა მთის წვერზე აღმართული ჯვარის ტაძარი და  
ჩრდილოეთით განაპირას მდებარე სამთავრო. მემ-  
ტიანეთა გადმოცემით აქ ყოფილა სასახლის ბაღი და  
მთავრის სამყოფელი, საიდანაც წარმომდგარა სახელ-  
წოდება „სამთავრო“.

ამ ადგილას პირველი ნაგებობის წარმოშობა უნდა  
მიეკუთვნებოდეს ქართველების მიერ ქრისტიანობის  
მიღების პერიოდს — IV საუკუნის ოცდაათიან წლებს.  
გადმოცემით ადრეულ პერიოდთანა დაკავშირებული  
გალავანში შესასვლელის მარჯვნივ მდებარე მინა-  
ტურული ეკლესია.

სამთავროს ანსამბლში გამოირჩევა ცენტრში  
მდგარი ტაძარი და მის ჩრდილო-დასავლეთით მდ-  
ებარე სამრეკლო.

სამთავრო, სხვა ეკლესიების მსგავსად, არა  
ერთხელ გამხდარა გაბოროტებული მტრების მიერ  
წარმოებული ნგრევის მსხვერპლი. შესამჩნევად დაუ-  
ზიანებია იგი 1283 წლის ძლიერ მიწისძვრასაც, რო-  
გორც ეტყობა, ამ დროს დაინგრა ეკლესიის გუმბათი.

XI საუკუნეში აგებული ეკლესიის გარე მასები  
ნეკობრია, მაგრამ მის საერთო სურათს ხელს უშლის  
გუმბათის მძიმე პროპორციები, რომელიც მიწისძვრის  
შემდეგ აღუდგენიათ XIII — XIV საუკუნეთა მიჯნაზე.

ტაძრის ფასადები ოსტატს სხვადასხვანაირად  
მოურთავს. სადად, მაგრამ ლაკონურადაა მოართული  
აღმოსავლეთის ფასადი, მთელი ყურადღება სამხრ-  
ეთისა და ჩრდილოეთის ფასადებზეა გადატანილი. ამ  
ფასადების ცენტრალური არეები მთლიანადაა შემ-

კული და ეს მოართულობა შუა საუკუნეების დეკორა-  
ტიული ხელოვნების საუკეთესო ნიმუშს წარმოადგენს.  
ოსტატი განათების მიხედვით ჩრდილოეთის ფასადს  
ამუშავებს მსხვილი რელიეფით, ხოლო სამხრეთისას —  
წვრილი, მაგრამ მრავალფეროვანი ჩუქურთმით.

ტაძრის შიდა არე ვრცელი და ხალვათია. ეკლესია  
შიგნიდან თავიდანვე მონასტური ყოფილა, მაგრამ  
დროთა ვითარებაში წაშლილა, ხოლო ამჟამად არსე-  
ბული მხატვრობის ფრაგმენტები გვიანდელია. ეკლ-  
ესიაში დაცულია პირველი ქრისტიანი მეფის მირი-  
ანისა და ნანა დედოფლის საფლავები. სამხრეთის  
კარიბჭე თავდაპირველია, ხოლო ჩრდილოეთისა —  
ახალი.

სამთავროს ანსამბლს ერთგვარად ახალისებს  
XVI საუკუნეში აგებული სამსართულიანი სამრეკლო,  
რომელიც ეკლესიის გალავნის ჩრდილო-დასავლეთ  
კუთხეშია აგებული. თლილი ქვით ნაგები სამრეკლოს  
ზედა სართული თაღოვან ღიადს წარმოადგენს. მეორე  
სართული საცხოვრებლად და საუარაულოდ იქნებოდა  
გამოყენებული, ქვედა სართული კი კამაროვან შესა-  
სვლელს წარმოადგენდა.

აქვე, მონასტრის მომიჯნავე ველზე, ჩრდილო-  
ეთით მოთავსებულია სახელგანთქმული სამთავროს  
სამაროვანი. ეს სამარხები მიეკუთვნება დროის სხვადა-  
სხვა მონაკვეთს ძვ. წ. II ათასწლეულის შუა ხანე-  
ბიდან მოკიდებული, ვიდრე ახ. წ. VIII — IX საუკუნე-  
ბამდე. ამ სამარხებში ნაპოვნი ნივთები ახლებურად  
აშუქებს ქართველი ერის ისტორიის ბევრ საკითხს  
პატრიარქალური წყობილების ისტორიით დაწვეულია  
და ადრეული შუა საუკუნეებით დამთავრებული.

სამთავროს კოპლექსი შუა საუკუნეების საქარ-  
თველის ერთ-ერთი საუკეთესო ძეგლია. აქ თავმოყრი-  
ლია სხვადასხვა ხასიათის ნაგებობები, რომლებიც  
ქართული კულტურის ისტორიის ხანგრძლივი და  
რავალფეროვანი გზის მაჩვენებელია.

აეტიორი პ. ზაქარაია რედაქტორი ბ. ლორთქიფანიძე

თ ბ ი ლ ს ი. სა ხ ე ლ გ ა მ ი. 1955

№ 03986. ტირ. 15000. შუკვ. № 1610. ფასი 75 კ.

ფოტოცენტოგრაფია. თბილისი. პეხანოვის პრესა. № 50.

ОТДЕЛ ОХРАНЫ АРХИТЕКТУРНЫХ ПАМЯТНИКОВ  
УПРАВЛЕНИЯ ПО ДЕЛАМ АРХИТЕКТУРЫ ПРИ  
СОВЕТЕ МИНИСТРОВ ГССР

## САМТАВРО

Первая половина XI в.

В Древней столице Картли Мцхета и ее окрестностях сохранилось много исторических памятников. Среди них привлекают внимание расположенный в центре на равнине Светицховели, восточнее на вершине высокой горы за Арагвой — Джвари и на северной окраине селения — Самтавро. Летописи сообщают, что здесь был расположен дворцовый сад с жилыми помещениями для правителя — „мтавара“, откуда и название Самтавро.

Архитектурный ансамбль Самтавро состоит из зданий различного характера. Возникновение первого сооружения на этом месте следует отнести к периоду принятия грузинами христианства, т. е. к 30-ым годам IV века. По преданию с этим историческим этапом связана расположенная справа от входа в ограду миниатюрная церковь. Несмотря на ряд переделок, в ее облике прослеживаются первоначальные формы.

В ансамбле Самтавро выделяются храм и колокольня. Ансамбль был огражден оградой с башнями, которые относятся к позднему средневековью.

Церковь Самтавро, как и другие церкви, неоднократно подвергалась повреждениям при вражеских нашествиях. Сильное землетрясение в 1283 г. значительно повредило здание, при чем купол был сильно разрушен.

Внешние массы центрально-купольного храма XI в. стройны, но цельности облика памятника несколько мешают тяжелые пропорции барабана купола, который после землетрясения был восстановлен на грани XIII — XIV веков.

Фасады храма мастер декорировал по разному. Просто, лаконично решен восточный фасад. Внимание строителя перенесено главным образом на южный и северный фасады. Центральные части этих фасадов богато украшены и представляют блестящие примеры

декоративного искусства. Сообразно освещению, северный фасад украшен крупным рельефом, а южный — мелким, но многообразным. Так же обдуманно решена современная церкви орнаментированная композиция свода восточного отрезка южного портика.

Западная стена храма носит следы переделок и, как видно, ее декорировка осталась незаконченной.

Внутреннее пространство храма — просторное. Церковь была украшена фресками, впоследствии уничтоженными. Ныне имеющиеся фрагменты росписи — поздние. В храме сохранились могилы первого христианского царя Картли Мириана и его супруги, царицы Наны. Вход в церковь — с юга и запада. С этих сторон церковь имеет портики, из которых южный более древний.

Трехэтажная колокольня, построенная в XVI веке, расположена в углу ограды, северо-западнее церкви и вносит в ансамбль Самтавро живописность. Верхний этаж колокольни, выложенный из тесанных камней, представляет открытую звонницу, второй этаж предназначался под жилье и являлся дозорным пунктом. В нижнем этаже был устроен сводчатый проезд в ограду.

Севернее памятника Самтавро расположен знаменитый Самтаврский некрополь. Здесь обнаружены различные погребения, относящиеся ко времени, начиная с середины II тысячелетия до н. э. и кончая VIII — IX вв. н. э. Обнаруженные при раскопках памятники материальной культуры, по новому освещают прошлое Грузии, как при патриархальном строе, так и в эпохи рабовладения и раннего феодализма.

Самтаврский комплекс — один из выдающихся памятников средневековой Грузии. Собранные здесь разнохарактерные постройки и археологические памятники свидетельствуют о многогранной и долгой истории грузинской культуры.

Автор П. Закарая Редактор Б. Лордкипанидзе

Госиздат ГССР. Тбилиси. 1955

УЭ 03986. Тираж 15000. Зак. № 1610. Цена 75 к.

Фотоиндустрия, Тбилиси, ПLEXANOVSKII просп. № 50